



ACADÉMIE
DE STRASBOURG

*Liberté
Égalité
Fraternité*

Les Livrets du CIEPAS

La valorisation
du parcours
personnalisé
Préparation à la
poursuite
d'études

Valorisation du parcours

Préparation à la poursuite d'études

INTRODUCTION

Ces quatre semaines visent à permettre aux élèves de se projeter dans la poursuite d'études et à favoriser leur réussite.

L'enjeu est de permettre à l'élève de gagner en confiance en soi, de lever les freins à la prise d'initiative et au travail en autonomie, de créer du lien avec les acteurs de formations post-baccalauréat et d'approfondir les attendus des formations ciblées. Sont associés démarche de projet, renforcements disciplinaires ciblés, prise d'autonomie et découverte des formations post-baccalauréat, notamment dans l'enseignement supérieur.

Les quatre semaines dédiées recouvrent donc des temps d'enseignement et d'accompagnement, pouvant viser :

- La consolidation et le renforcement disciplinaire et méthodologique ;
- La mise en œuvre de projets propices au développement des compétences psychosociales.

Un document de suivi des acquis des élèves durant ce module est préconisé afin de les valoriser et de mettre en exergue leurs acquis au bénéfice d'une poursuite d'études.

Ainsi cet outil de traçabilité permet :

- le positionnement de l'appropriation des compétences : il offre un aperçu détaillé de leurs acquis, de leurs points forts en favorisant un apprentissage progressif et ajusté aux besoins de chaque élève,
- la prise de conscience des compétences acquises : le document offre aux élèves un retour concret sur les compétences qu'ils ont développées durant le module afin de renforcer leur confiance en eux et leur motivation à poursuivre leurs efforts,
- le suivi personnalisé et l'individualisation : chaque élève étant suivi dans son parcours selon son rythme et ses besoins. Cela permet d'ajuster l'accompagnement en fonction des particularités de chaque projet d'orientation.



Note nationale

Bulletin officiel n° 48 du 18 décembre 2025

[Parcours personnalisé permettant aux élèves de terminale de baccalauréat professionnel de se préparer à l'insertion professionnelle ou à la poursuite d'études](#)



Flyer

[Quatre semaines de préparation à la poursuite d'études](#)

Quelques recommandations



PRÉPARER L'ATTESTATION DE SUIVI ET DE VALORISATION DU PARCOURS PERSONNALISÉ

Une réflexion de l'équipe pédagogique en charge de ce parcours **personnalisé** permet de sélectionner les compétences transversales, psychosociales, professionnelles, liées à l'orientation. Ces dernières pourront être renforcées (pour celles déjà abordées dans le parcours de formation du Bac Pro) ou développées tout au long des activités pilotées par les enseignants.

Cette attestation ne se substitue pas au dernier bulletin scolaire.

Le suivi de ce parcours **personnalisé** n'a pas vocation à donner lieu à une note.



ÉLABORER LE MODÈLE D'ATTESTATION

En annexe, vous trouverez deux propositions d'attestation pensées comme un positionnement des compétences et pouvant être librement utilisées.

Les activités conduites dans les modules par les enseignants ou des intervenants extérieurs peuvent être explicitées dans l'attestation.



LA PLACE DES COMPÉTENCES NUMÉRIQUES DANS L'ATTESTATION

Le cadre de référence des compétences numériques (CRCN) définit les compétences numériques et leurs niveaux de maîtrise progressive au long de la scolarité, compétences qui sont travaillées au sein de tous les enseignements et évaluées dans le cadre de la certification PIX. Ces résultats figurent dans un tableau récapitulatif du LSL-PRO.

Il n'apparaît donc pas opportun de travailler spécifiquement des compétences numériques mais plutôt de les intégrer dans le renforcement de compétences transversales par une utilisation raisonnée et justifiée.

Textes de référence

Décret n° 2019-919 du 30 août 2019 relatif au développement des compétences numériques dans l'enseignement scolaire, dans l'enseignement supérieur et par la formation continue, et au cadre de référence des compétences numériques (JO du 01-09-2019)

Arrêté du 30 août 2019 relatif à l'évaluation des compétences numériques acquises par les élèves des écoles, des collèges et des lycées publics et privés sous contrat (JO du 01-09-2019)

Arrêté du 30 août 2019 relatif à la certification Pix des compétences numériques définies par le cadre de référence des compétences numériques mentionné à l'article D. 121-1 du code de l'éducation (JO du 01-09-2019)

Note de service du 21 décembre 2021 relative aux modalités de formation, d'évaluation et de certification des compétences numériques (BO du 20-01-2022)

Note de service du 15 décembre 2025 paru au bulletin officiel n°48 du 18 décembre 2025 relative au parcours personnalisé permettant aux élèves de terminale de baccalauréat professionnel de se préparer à l'insertion professionnelle ou à la poursuite d'études.



LE PARCOURS PERSONNALISÉ ET PARCOURSUP

Dans le cadre de la phase principale de Parcoursup, l'élève ainsi que l'équipe pédagogique peuvent faire état du choix de parcours **personnalisé** dans la lettre de motivation, la fiche Avenir voire l'avis du chef d'établissement.

Le dernier bulletin peut faire état de l'engagement de l'élève dans son parcours **personnalisé** (rubrique spécifique ou remarque à intégrer dans la synthèse globale).

Celui-ci est obligatoirement pris en compte dans la phase complémentaire de Parcoursup.



LE BILAN DES PARCOURS PERSONNALISÉS DANS LE LSL-PRO

Les équipes pédagogiques sont invitées à mentionner dans le LSL-PRO un bilan du parcours personnalisé suivi par l'élève.

La concertation entre tous les acteurs est opportune.

PARCOURS PERSONNALISÉ DE FIN DE TERMINALE

Parcours de préparation à l'insertion professionnelle Parcours de préparation à la poursuite d'études

On s'attachera dans les commentaires à valoriser les éléments positifs pouvant jouer en faveur de l'élève

Nom : _____ Date : _____ Signature : _____

26

Annexes 1 et 3

Les compétences transversales Rectec

Pôle organisation :

- Organiser son activité
- Prendre en compte les consignes
- Travailler en équipe

Pôle communication :

- Communiquer à l'oral
- Communiquer à l'écrit
- Prendre en compte les usages sociaux

LES COMPÉTENCES TRANSVERSALES AEFA/RECTEC 2019

Erasmus+ 12- Actualiser des savoirs et des modes d'apprentissage 1- Organiser son activité

11- Construire son parcours professionnel 2- Prendre en compte les règlements

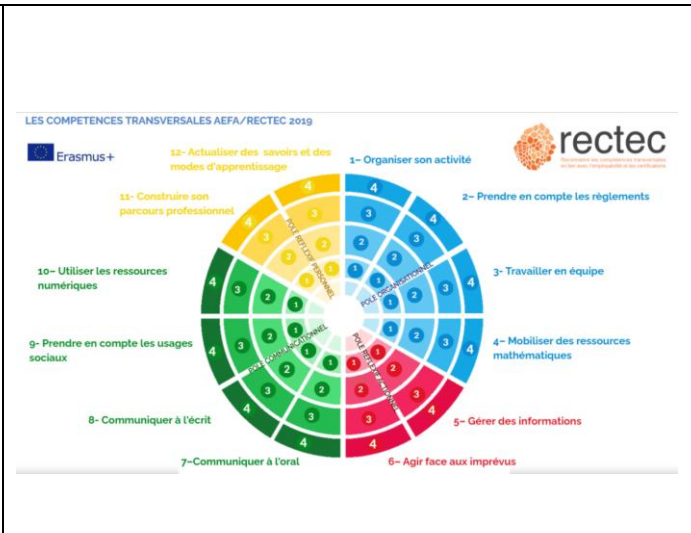
10- Utiliser les ressources numériques 3- Travailler en équipe

9- Prendre en compte les usages sociaux 4- Mobiliser des ressources mathématiques

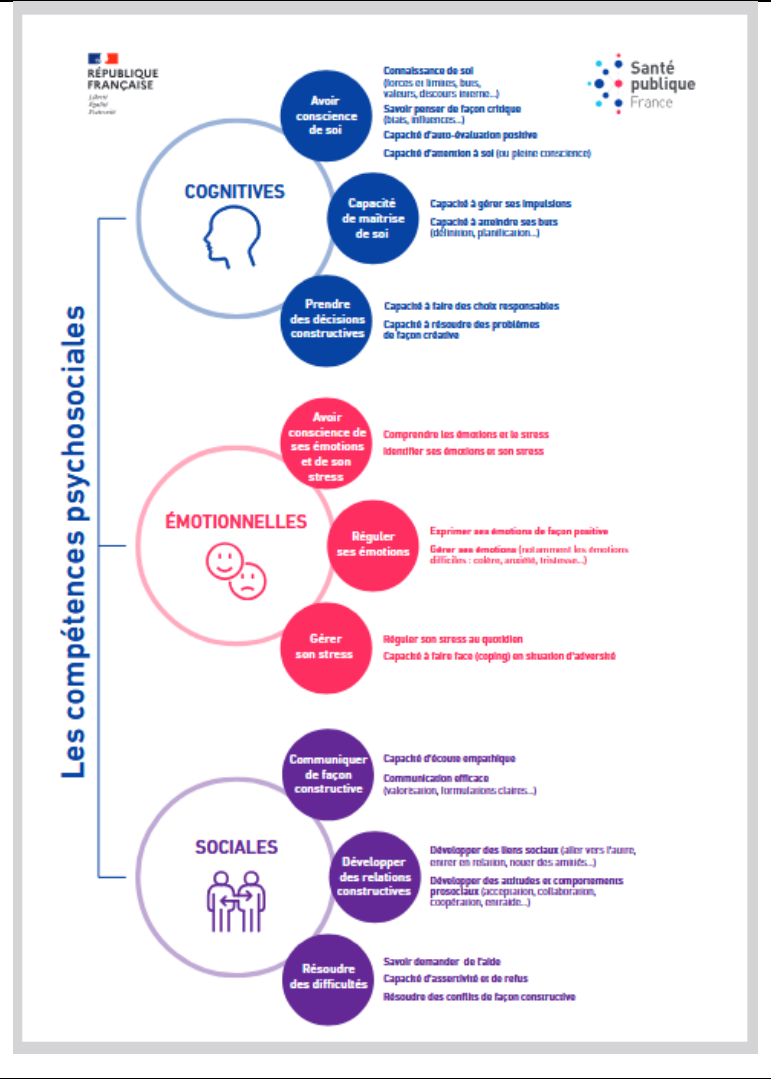
8- Communiquer à l'écrit 5- Gérer des informations

7- Communiquer à l'oral 6- Agir face aux imprévus

- Utiliser des ressources numériques
- Pôle réflexif personnel :
- Actualiser des savoirs et des modes d'apprentissage
 - Être autonome
 - S'impliquer et persévérer
- Pôle réflexif actionnel :
- Coopérer et s'investir dans un travail
 - Agir face aux imprévus
 - Prendre des initiatives et être force de proposition
 - Choisir et mettre en œuvre une méthode de résolution



- ### Les compétences psychosociales
- Cognitives :
- Avoir conscience de soi (connaissance de soi ; Savoir penser de façon critique ; autoévaluation positive ; capacité de pleine conscience)
 - Faire preuve de maîtrise de soi
 - Prendre des décisions constructives (résoudre des problèmes de façon constructive ; faire des choix responsables)
- Émotionnelles :
- Identifier et comprendre les émotions et le stress
 - Exprimer ses émotions de façon positive
 - Gérer ses émotions
 - Gérer son stress
- Sociales :
- Communiquer de façon constructive
 - Développer des relations constructives
 - Résoudre des difficultés



Les compétences disciplinaires

Les compétences disciplinaires peuvent être retrouvées dans les programmes ou référentiels de chaque spécialité du baccalauréat professionnel et des diplômes post-baccalauréats ciblés.

Annexes 4 et 5

Ces modèles sont des propositions à partir desquelles les équipes éducatives peuvent librement concevoir l'attestation de suivi et de valorisation du parcours « Préparation à la poursuite d'études ».

Exemple donné pour compléter la partie centrale d'une attestation

Date de réalisation de l'attestation : 24/06/2025		Création d'entreprise	Manager une organisation	Promouvoir, valoriser un service	Programme complémentaire maths	Communication constructive				
Titre des projets, modules >>										
Légende : Cellule vide = Compétence non abordée / avec X = Compétence travaillée / avec ☒ = Compétence renforcée										
Intitulé des compétences	Organiser son activité		☒	x						
	Agir face aux imprévus	x								
	Prendre en compte les usages sociaux		☒	☒		☒				
	Exploiter une documentation	x	☒							
	Résoudre des difficultés				☒					
	Communiquer à l'oral					☒				

Légende des modèles proposés

Codes lettres	Annexe 4	Annexe 5
A	Identité de l'élève et titre de la spécialité de son diplôme	
B	Date de l'élaboration de l'attestation	
C1 ou C2	Titre des compétences retenues (elles peuvent être communes à différents projets et/ou modules)	
D1 ou D2	Titre des projets, modules, et autres dispositifs	
E	Positionnement selon la légende retenue : Case vide = compétence non travaillée dans le projet ou module Case avec x = compétence travaillée sans approfondissement Case avec ☒ = compétence travaillée avec renforcement, progrès constaté	
F	Appréciation générale inscrite dans le LSL-PRO voire complémentaire	
G	Rappel des projets avec leur descriptif	
H	Non prévu	Zone permettant de rendre compte du travail de l'élève selon le projet ou module (investissement, résultats obtenus, objectifs atteints) ...

Titre des projets, modules, et autres dispositifs

Présentation numéro 2 (mode paysage ou portrait à choisir)



Attestation
Parcours **personnalisé**
Préparation à la poursuite d'études

Logo de votre
établissement

A Nom et prénom | Spécialité BacPro |

Date de réalisation de l'attestation : Intitulés des compétences	EXEMPLE Pôle organisation																		
	Organiser son activité	Prendre en compte les consignes																	

Légende : Cellule vide = Compétence non abordée / avec x = Compétence travaillée / avec ☒ Compétence renforcée

Projet/Module	Appréciation concernant l'élève																			

Appréciation générale

F

Présentation succincte des projets, des modules ...	
Module	Présentation