

# Le projet d'animation avec les personnes âgées

---

**Atelier PNF du 23 mars 2023**

Ghislaine **BOUIX** - *Professeure de lycée professionnel de sciences et techniques  
médico-sociales - académie de Nice*

David **SEGUELA** - *Coordonnateur général du GAG*

# Projet d'animation avec les personnes âgées : de quel projet s'agit-il ?

- Les termes utilisés ne sont pas obligatoirement “standardisés”.
- Il est plus important de “**comprendre**” où se situe l'intervention de l'élève que de chercher à tout prix un mot qui aurait le même sens pour tous les interlocuteurs.



## Cela s'explique par plusieurs facteurs :

La **formation** des acteurs (ou son absence)

Leur **culture professionnelle** (animation - soins - administrative - etc...).

Les **terminologies institutionnelles** évoluent aussi dans le temps.

# Un article de référence pour vous aider

Retrouvez un article d'une dizaine de pages sur GAG-pro :

[Lien vers l'article réservé aux enseignants](#)

N'oubliez pas le concours

**Lyç - Anim**

Organisé par le **GAG**

Pour les classes de 1<sup>er</sup> et terminale  
du Bac Pro animation

Sur les **9 projets d'action d'animation**  
Présentés au congrès CNAAG à Saint-Malo  
Les 29 et 30 novembre 2022



## Mais de quel projet s'agit-il ?

Ce document est un extrait d'un ouvrage dont la sortie est prévue en septembre 2023 chez l'éditeur Erès. Vous en trouverez ici un chapitre sur les différents types de projets d'animation.

Ce document est **provisoire** et subira des modifications d'ici sa publication. Il est **incomplet**, dans le sens où les « notes bas de page » n'ont pas été reprises ici.

Ce document à publication limitée et anticipée est destiné aux **formateurs**, et plus précisément **aux enseignants du bac pro animation** dont la première promotion sortira en juin 2023.

Merci de respecter l'aspect **publication limitée** et de conserver une **diffusion restreinte**

Cordialement

Bernard Hervy, janvier 2023

# Synthèse des caractéristiques des projets

## Le projet (d'action) d'animation

*concerne les animateurs de terrain - niveau 4 (document +/- 20 pages).*

**Part prépondérante** : les attentes des personnes.

Construit **avec le public**.

Il se construit sur **plusieurs séances**.

Ensemble **cohérent, suivi et évolutif**.

**Durée** : de quelques semaines à une année par ex.

Séances **collectives** (6 pers. minimum pour les épreuves terminales).

## Le projet politique d'animation

*concerne les animateurs coordonnateurs inter-structures (DES, bac +4)*

Projet institutionnel d'**orientation**..

Présente les valeurs d'une **fédération**, d'un **groupe privé, commercial ou associatif**.

L'**animateur de terrain** se concentrera sur le projet institutionnel d'animation de son établissement et surtout sur son projet d'action d'animation.

## Le projet institutionnel d'animation

*concerne les animateurs cadres (animateurs techniciens consultés).*

Partie du **projet d'établissement** qui comprend :

Un **projet institutionnel de soin + architectural + financier + RH + d'autres axes**.

+ **projet institutionnel de vie**, souvent en deux volets : **vie quotidienne** et **animation de la vie sociale et culturelle**..

Durée moyenne : 3 à 5 ans

**Souvent en décalage avec la réalité de terrain** car **élaboration longue/durée moyenne de séjour**.

## Le projet personnalisé d'animation

*Les animateurs devraient y jouer un rôle important..*

“Projets individualisés” en 2002 - connu aussi sous les noms de PAP, projet de vie personnalisé, PP, projet indiv de vie,

etc  
Part des **attentes des personnes**.

Se construit **avec tous** les professionnels.

Validé par la personne elle-même.

Les **proches** sont associés.

# Aspects complémentaires

## Le projet (d'action) d'animation

*concerne les animateurs de terrain - niveau 4 (document +/- 20 pages).*

### >>> La fiche de séance :

- une étape du projet (+/- 1 page)
- des objectifs liés au projet
- des éléments pratiques (pers, matériel, séquences)

### >>> La fiche technique/fiche d'activité :

- fiche précise, sur un aspect limité de la séance (technique de peinture, d'animation).
- n'a aucun sens si utilisée seule.

## Le projet politique d'animation

*concerne animateurs coordonnateurs inter-structures (DES, bac +4)*

Dans les grands groupes, il est en général facilement accessible car sa diffusion est souvent assurée par une **équipe dédiée à la communication.**

## Le projet institutionnel d'animation

*concerne animateurs cadres, animateurs techniciens consultés.*

Il est censé être disponible dans la grande majorité des établissements.

Mais si ce n'est pas le cas (pour diverses raisons), SON absence ne doit pas être un frein pour le stagiaire : **il pourra tout à fait construire un projet d'action d'animation cohérent.**

## Le projet personnalisé d'animation

*Les animateurs devraient y jouer un rôle important...*

Réalités très différentes selon les établissements :

- Ils **existent** et vivent de façon **ouverte et participative.**
- Ils **existent** de façon incomplète, pour des raisons prioritairement **réglementaires.**
- Ils **existent...** dans le **dossier de soins** et sont **inaccessibles aux proches**, mais aussi parfois (souvent...) aux **animateurs.**

Quoiqu'il en soit, l'animateur travaillera sur les attentes et trouvera un cadre adapté pour y répondre.

# Rappel de la démarche d'animation

## 1. Repérer l'envie

Mots clés : envies, désirs, souhaits -  
écouter - communiquer.

**Point de vigilance :**

Existe-t-il une différence entre “envie(s)” et  
“besoin(s)” ?



# Rappel de la démarche d'animation

## 2. Penser le passage du souhait au projet

Mots clés : Adaptation, lever les frein(s), rendre possible, principe de réalité/imagination.

**Point de vigilance :**

Prendre en compte les différents acteurs impliqués, le contexte, les lieux, etc...



# Rappel de la démarche d'animation

## 3. Préparer l'action.

Mots clés : Étapes, construction, anticipation, informations, invitations, implication...

**Point de vigilance :**

Agir AVEC les personnes : importance d'associer et de ne pas simplement FAIRE POUR.





# Rappel de la démarche d'animation

## 4. Réaliser le projet.

Mots clés : Vivre (avec), partager, ressentir, agir, participer.

**Point de vigilance :**

La qualité du moment sera grandement conditionnée par la pertinence des approches réalisées sur les 3 précédents niveaux.



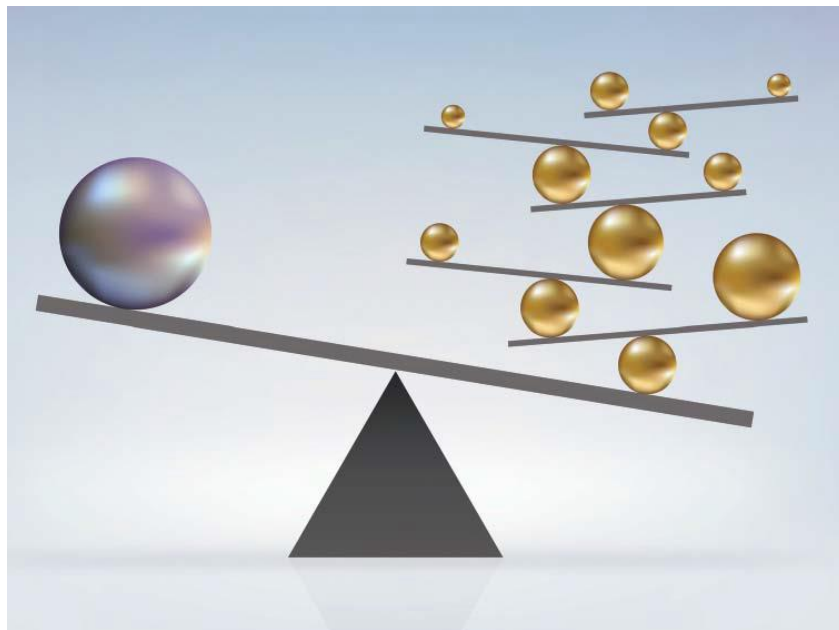
# Rappel de la démarche d'animation

## 5. Évaluer.

Mots clés : Écarts entre  
prévision(s) et réalisation(s).

**Point de vigilance :**

L'analyse portera sur les éléments du projet et non sur une appréciation prenant en compte d'autres paramètres.



# Des “idées” ou des “intentions” ...

Travail rendu par une élève de terminale AEPA pour  
présenter son projet d'animation

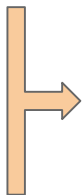
Pour mes objectifs, mon projet est fait sur la socialisation.  
Pour ce qui est de mes activités mes objectifs sont :

La socialisation = public enfance (apprentissage de la vie).

Pas de verbe, donc ce  
ne sont pas des  
objectifs.



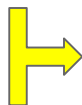
- réactivité
- motricité fine
- estime de soi
- concentration
- culture générale (réflexion des enfants sur un thème choisi)
- autonomie
- s'adapter à autrui
- créer un lien collectif



**Pas de lien avec la vie sociale**  
Il peut s'agir de conséquences,  
attendues ou inattendues, mais  
pas d'objectifs d'animation  
sociale.



**Lien avec la “rééducation  
fonctionnelle”**  
ou des aspects qui ne relèvent  
pas des compétences  
spécifiques de l'animateur.

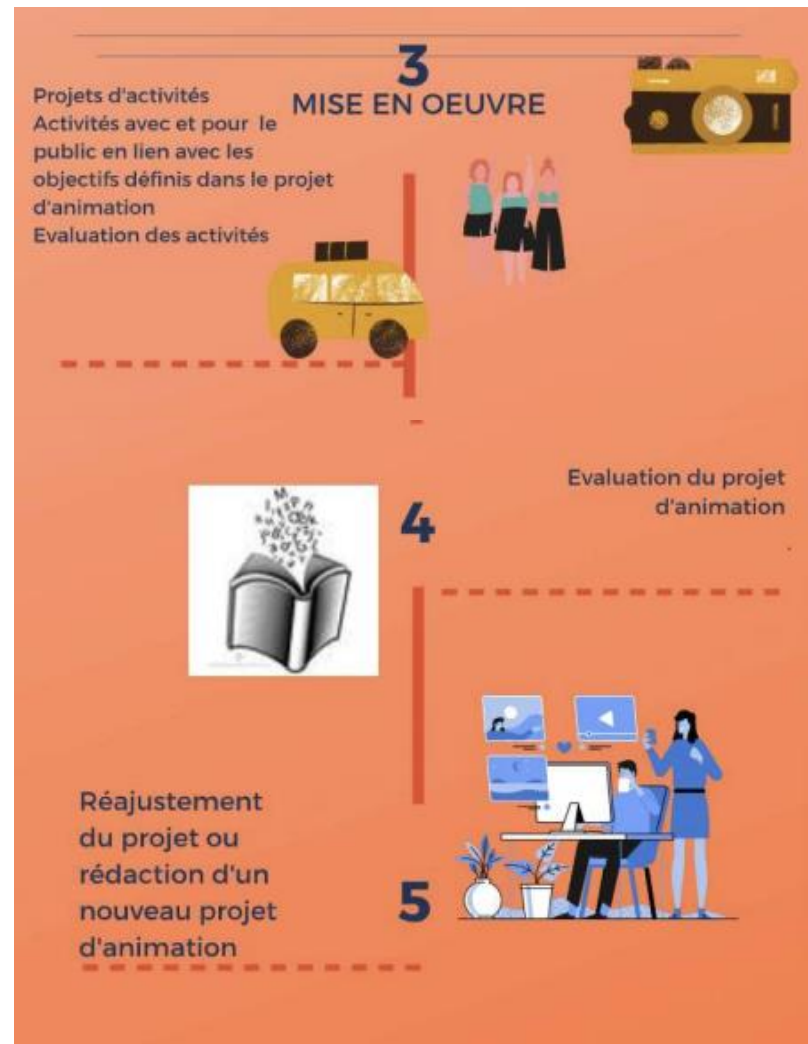


**Orientations communes à tous les projets.**

“S'adapter aux autres” est une dimension permanente.

“Créer un lien collectif” ne sera un objectif que si absolument rien n'existe avant.

# ... à une démarche "projet".



# Zoom par “étape” - 1



## Rôle de l'enseignant.

Travailler en classe sur ces éléments importants pour que le jeune puisse commencer dès le début de son stage la collecte d'informations.

Des éléments peuvent être travaillés avant le début du stage (étude du territoire par exemple).

## Rôle du tuteur + regard professionnel.

Aider le jeune à **découvrir** pleinement l'environnement.

**Donner confiance** au jeune et transmettre certaines “clés” pour **dialoguer** avec les personnes et guider ses premières interventions. Enjeu 1 : créer une relation de confiance. Enjeu 2 : pouvoir recueillir les souhaits.

Transmettre les documents existants.

Limiter cette période aux premiers jours.

# Zoom par “étape” - 2



## Rôle de l'enseignant.

Travailler en classe sur la méthodologie de projet par différents moyens pour consolider progressivement son acquisition. C'est un processus lent, qui nécessite des allers-retours entre expérimentation, échange et reformulation. Référence à la démarche d'animation.

## Rôle du tuteur + regard professionnel.

Il accompagne la construction du projet sans le faire à la place de l'élève.

Il échange sur les moyens prévus.

Il intègre dans son fonctionnement la planification des activités nécessaires au bon déroulement du projet de l'élève.

Il veille à ce que les objectifs identifiés soient cohérents avec les attentes, adaptés au public, articulés avec des actions concrètes, faisables dans le contexte et mesurables/évaluables.

# Zoom par étape - 3



## Rôle de l'enseignant.

La mise en œuvre d'activités peut s'expérimenter dans le cadre de la classe, de la préparation à l'évaluation en passant par l'animation.

## Rôle du tuteur + regard professionnel.

Il supervise la mise en œuvre des activités, Il s'assure que la planification est respectée, que les déroulés de séances sont cohérents avec le projet.

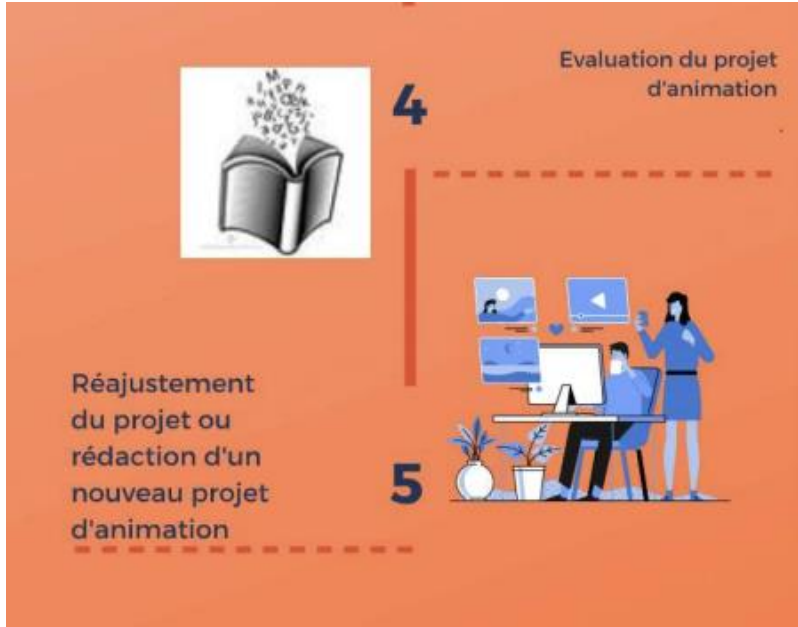
Il accompagne les différentes étapes d'adaptation nécessaires.

Il n'évite pas aux stagiaires les difficultés, il lui en fait prendre conscience pour que ce dernier apprenne à s'adapter aux conditions de terrain.

# Zoom par étape - 4 et 5

## Rôle de l'enseignant.

Travail sur l'évaluation et l'analyse des pratiques professionnelles.



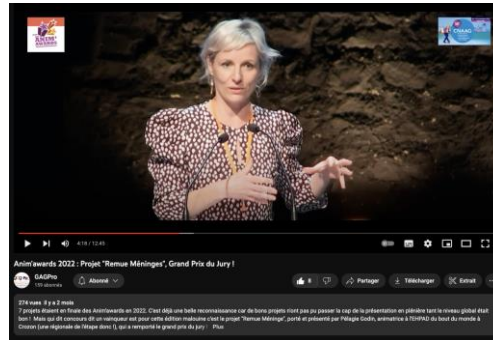
## Rôle du tuteur + regard professionnel.

Accompagner le jeune dans l'évaluation et l'ajustement du projet.



# Exemple de présentation d'un projet d'animation

- **Contexte** : présentation d'un projet dans le cadre des Anim'awards.
- Repérez en quoi les différentes phases de la méthodologie sont identifiées (ou non !).
  - le lien : <https://youtu.be/UPxORQ7Bmco>
- Retrouvez tous ces projets dans le concours "Lyc'ANIM"
  - le lien : [Article sur GAG-pro](#)



**Merci pour votre attention !**



Ressources en accès gratuit sur [www.anim-gag.fr](http://www.anim-gag.fr)  
ou [www.gagpro.fr](http://www.gagpro.fr)