

LE PARCOURS EDUCATIF DE SANTE AU LYCEE TECHNOLOGIQUE

Mettre en œuvre un projet éducatif
avec des élèves de ST2S ou de BTS ESF

A.QUINTANA – Lycée Saint André de Colmar

Plan de l'intervention

Introduction

Genèse des projets

Démarche méthodologique commune à l'ensemble des projets

Nombreux intérêts pédagogiques

Conclusion

Fourchettes et baskets



Move Eat



Ado-Les-Sens



Parent'aise

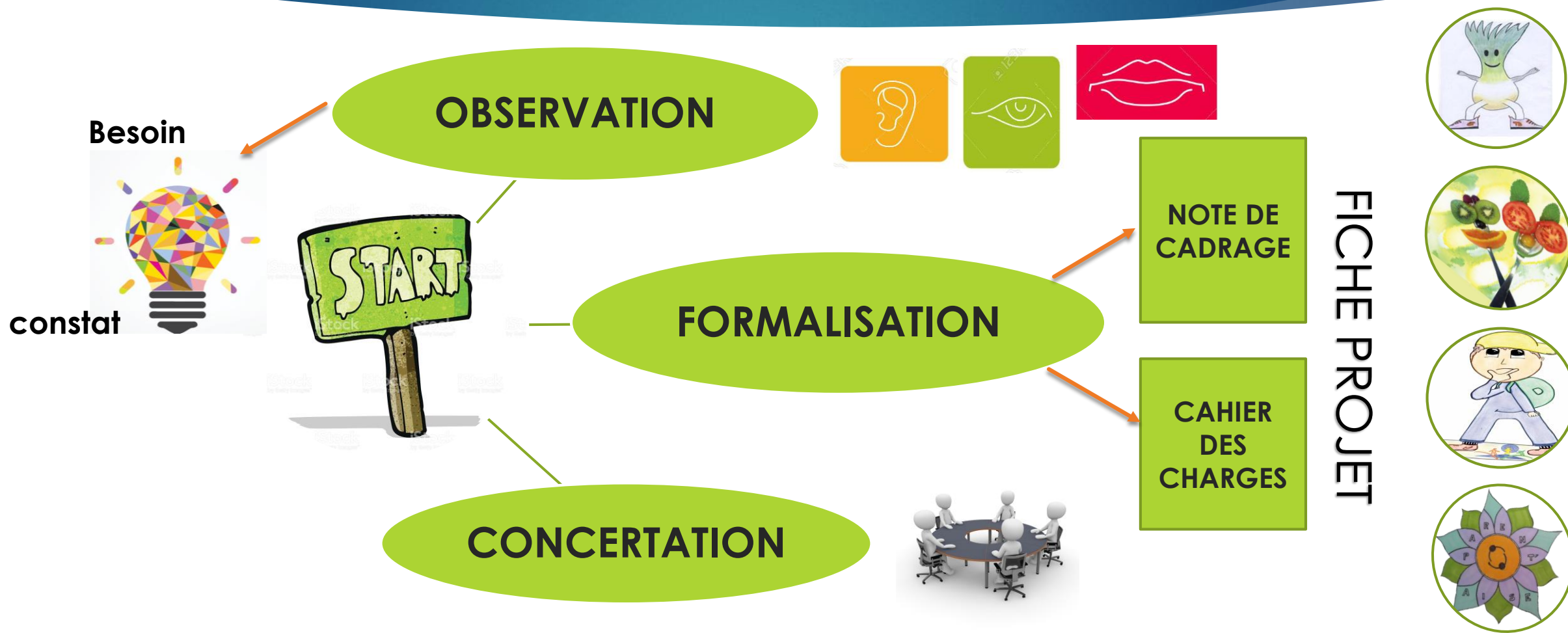


Introduction

- ▶ Projets menés au lycée Saint André de Colmar
- ▶ Elèves de terminale au cœur du pilotage du projet
- ▶ Mise en œuvre du programme de méthodologie de projet et illustration du programme de STSS
- ▶ Projets transversaux et interfilières
- ▶ Thèmes variés et choisis en fonction des besoins, des constats en lien avec l'environnement de l'élève



Genèse des projets



Démarche méthodologique commune à l'ensemble des projets

FEDERER
LA COMMUNAUTE
EDUCATIVE

CRÉER DES
PARTENARIATS

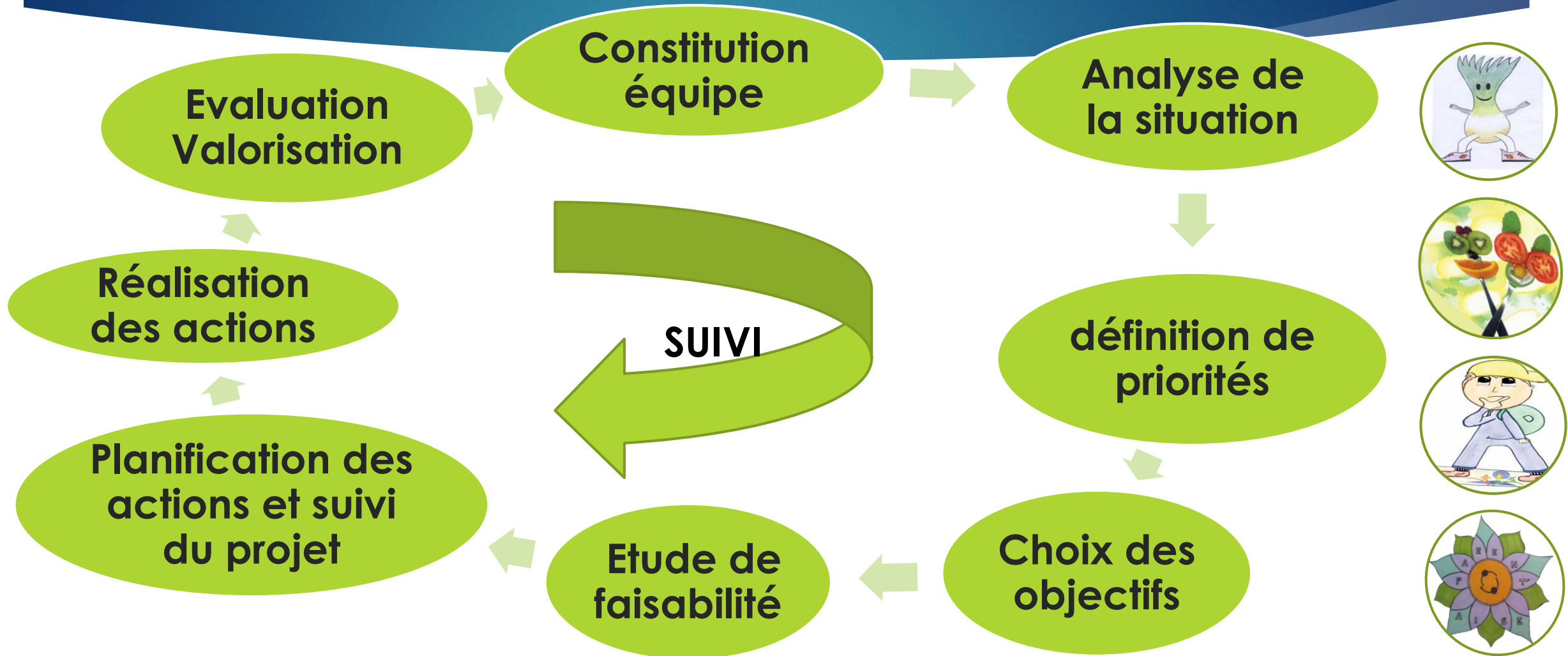
PES = Projets

PROMOTION DE LA
SANTE

DEMARCHE DE PROJET



La démarche de projet



Exemple du projet « Ado-Les-Sens »

- Projet interfilière et utilisation d'une **plateforme collaborative** pour faciliter le travail des équipes



Exemple du projet « Fourchettes et Baskets »



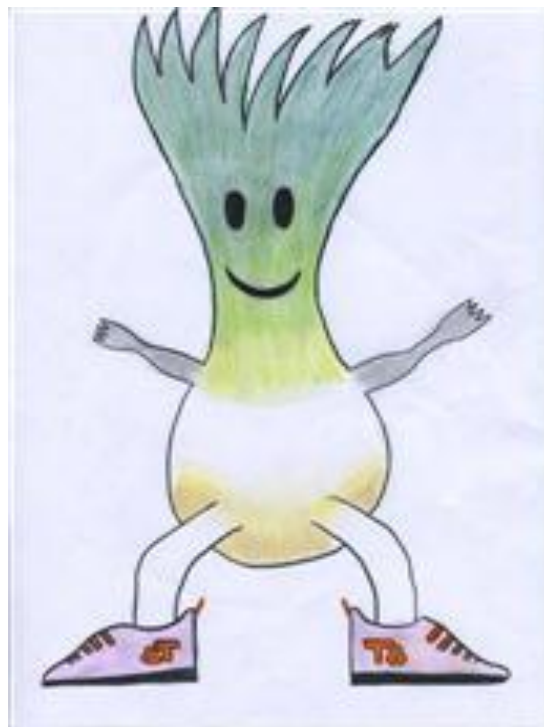
I LIKE TO MOVE EAT!

RDV
VENDREDI 6 DECEMBRE 2013
à la salle polyvalente
de 8h00 à 11h30

- ✓ LA MINUTE DU SPORT
- ✓ DES FRUITS À LA RÉCRÉ
- ✓ UNE EXPO PLEINE DE SURPRISES ET D'ANIMATIONS

ORGANISÉ PAR LES ÉTUDIANTS DE BTS ESF E1

Logos: VILLAGE DE L'ÉVÉNEMENT, ALIMENTAIRE, LA LIQUE, AMES, apel, BREVET D'ÉTAT



Bien manger c'est le début du bonheur

Vendredi 11 janvier 2013
à la salle polyvalente
de 8h à 11h50

Mangez ni trop gras, ni trop salé, ni trop sucré

Pratiquez une activité physique régulière

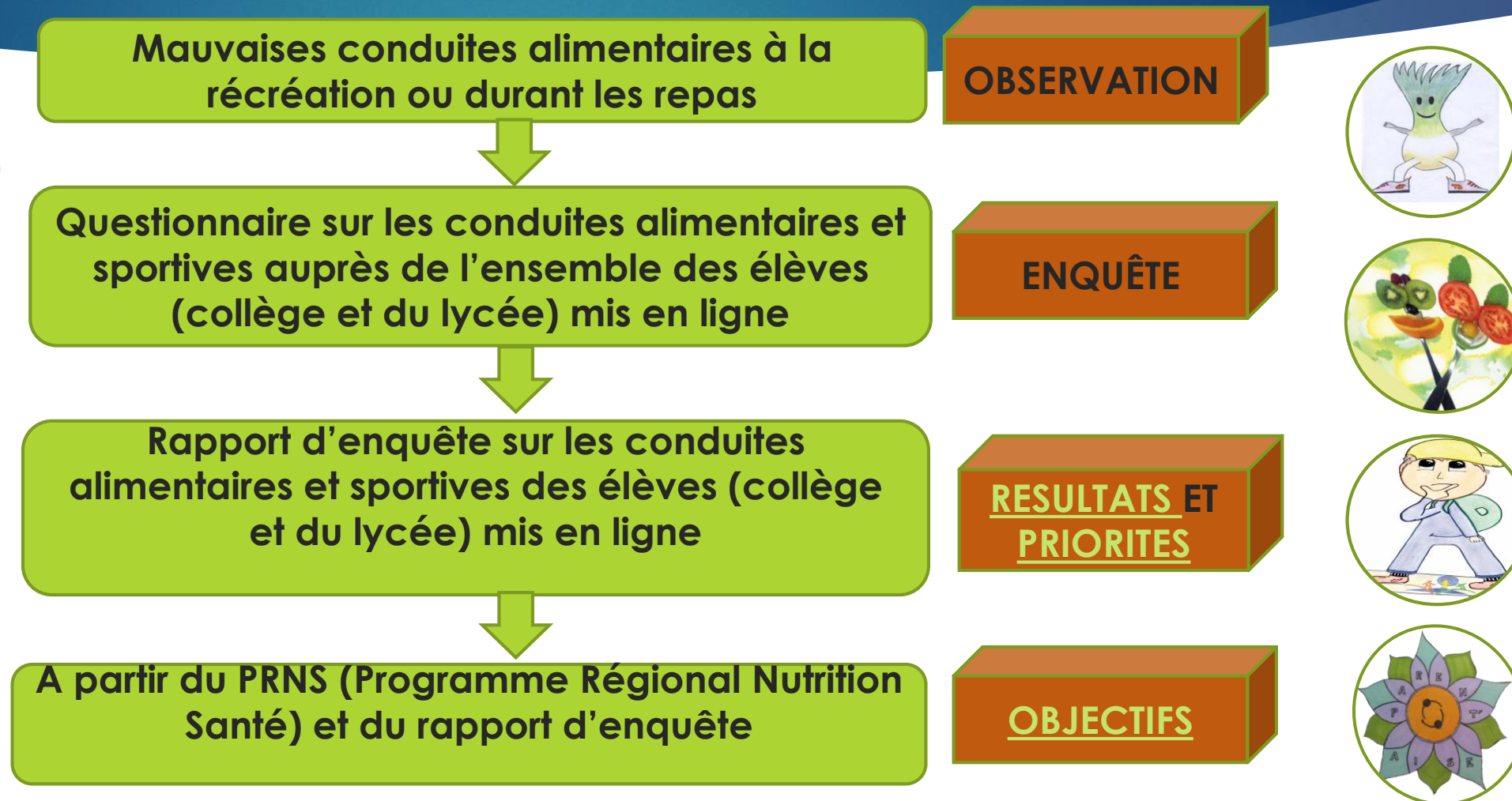
Mangez 5 fruits et légumes par jour

Terminale 8
BTS ESF E1





Du constat de départ aux objectifs...



Organisation du travail pédagogique



REALISATION ENQUETE



DIFFUSION ENQUETE + CIRCULAIRE D'INFORMATION



PARTICULARITES ENQUETE PROJET PARENT'AISE



DEPOUILLEMENT AUTOMATIQUE EN LIGNE – GOOGLE FORM



REDACTION RAPPORT D'ENQUETE



CONCERTATION CHOIX DES PRIORITES



Priorités du projet « Fourchettes et Baskets »

motiver les garçons à s'intéresser à leur alimentation

lecture des étiquetages

importance de l'équilibre alimentaire, danger des régimes, perdre du poids sans se nuire

place du repas du soir

apprendre aux élèves à calculer leur IMC



réaffirmer l'importance du petit déjeuner

Effet néfaste du grignotage

sensibiliser aux effets bénéfiques du sport

importance de consommer de l'eau



Objectifs du projet

OBJECTIF GENERAL	OBJECTIFS SPECIFIQUES	OBJECTIFS OPERATIONNELS
<p>⇒ Amener au moins une centaine d'élèves de différents niveaux (6^{ième}, 5^{ième}, 4^{ième}, 3^{ième}, seconde, première, terminale) à participer à la matinée de sensibilisation.</p>	<p>⇒ Inciter les élèves à modifier leur comportement alimentaire dans le quotidien au lycée</p> <p>⇒ Informer, éduquer, sensibiliser les élèves autour des thématiques identifiées comme prioritaires (cf rapport d'enquête)</p>	<p>⇒ Distribuer des fruits à la place des petits pains à la récréation</p> <p>⇒ Concevoir un set de table à disposer sur les plateaux au moment des repas à la cantine et au self</p> <p>⇒ Animer une exposition « Affichons la forme : Soyons bien dans nos assiettes et nos baskets »</p> <p>⇒ Animer en collaboration avec l'association « Alsace Cardio » un stand de prévention des maladies cardio-vasculaires.</p>



Choix des actions

Fruits à la
récré

Set de
table et
quizz avec
tirage au
sort

Exposition
9 stands



Préparation des actions

Constitution des équipes

Distribution d'une fiche « missions » à chaque équipe

PROJET PARENT'AISE COMPOSITION DES EQUIPES Septembre 2017

EQUIPES	GRUPE A	GROUPES B
Comité de pilotage	Nicolas / <u>Elicia</u>	Julie / Thomas
Médiatisation	Cassandra / Noémie	Anais / Charlotte / Chloé
Communication avec la communauté éducative	Anissa A. / <u>Sémanur</u>	Mélissa / Margot
Relation avec les sponsors	Anissa J. / Eva / Léa W.	Léa / Camille
Partenariat	Florian / Léo	Delphine / Valentine
Logistique	Léa D. / Laura / Alyson	Camille / <u>Séréna</u>
Evaluation	Ethan / ?	Lisa / <u>Mathylde</u>



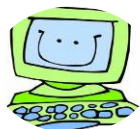
- Comité de pilotage
- Médiatisation
- Communication avec la communauté éducative ou avec les parents
- Relation avec les sponsors
- Partenariat
- Logistique
- Evaluation



Séances pédagogiques : Préparation des actions



Revue de projet à chaque début d'heure du projet « Parent'aise »



Travail des équipes à partir de la plateforme- Coordination = CP



Réunion régulière du CPI – décisions – grandes orientations



Invitation des partenaires dans les séances projet



Professeur = guide



Elèves autonomes et responsables des tâches

Ressources



FINANCEURS

- APEL
- CD
- Crédit Mutuel
- Appels à projet (Ex : Réseau Parents 68)
- Bourse jeune de la Mairie de Colmar
- Lion's Club

AIDE METHODO ET MATERIELLE

- IREPS
- Rectorat
- Ligue contre le Cancer
- CEMEA
- CAMES

SPONSORS

- Crédit mutuel : nappe, gobelets, serviettes, stylos, badges...
- Fruits : Pomona, pommeraie, hypermarchés...
- Lots divers : Cinéma pour des places gratuites, hypermarchés ou magasins pour des lots ou des bons d'achat
- etc

INTERVENTIONS

- Associations : Ligue contre le cancer, alsace cardio, ...
- Institutions : MDA de Mulhouse, Conseil Départemental...
- Diététicienne du Rectorat
- Ressources internes : Professeur formé en sophrologie, RVS formée en coaching de vie sociale et en PNL

Jour J : Matinée de sensibilisation : Exposition



**« Affichons la forme :
Soyons bien dans
nos assiettes et nos
baskets »**

Les stands animés par les équipes (BTS ESF et Terminale)



Jour J : Exposition : Partenaires

Lycée Saint André

27/01/2013

AmQ

Le stand Alsace Cardio animé par Mr Emmendorfer (Président) et sa collaboratrice : Mme Grandadam

Atelier : Calcul de l'IMC et conseils

Présence d'une psychologue : discussion individuelle ou sous forme de groupe de paroles



Le stand du CAMES : Centre Alsacien pour le Mieux Etre des Seniors animé par Mme BISCHUNG, Educatrice sportive



Atelier : Réalisation d'un test d'effort

Le stand animé par les diététiciennes du Rectorat



Atelier : Echanges autour de la nutrition et du sport

« Affichons la forme : Soyons bien dans nos assiettes et nos baskets »

Idées reçues



Jour J : Distribution de fruits à la récréation en remplacement des « petits pains »



Jour J : Set de table et quizz avec tirage au sort

Opération « set de table » à la cantine et au self

N'en perds pas une miette, mange toute ton assiette

Et oui, alors qu'un adulte fait 30 minutes de sport chaque jour, tu dois en faire 60 minutes...

MANGER BIEN, C'EST MANGER SAIN MAIS AUSSI **S'PORTER BIEN !!**

Mots fléchés : les légumes

Légume mystère : _____

Sucres et produits sucrés	Limiter la consommation
Matières grasses	Limiter la consommation
Viande, poisson ou œuf	1 fois par jour 1 part
Lait et produits laitiers	A chaque repas 2 à 4 parts
Légumes et fruits	Au moins 5 par jour 5 parts
Céréales et dérivés	A chaque repas 4 à 6 parts
Boissons	De l'eau à volonté 1,5l / jour

Nom : _____
Prénom : _____
Classe : _____

Quizz Fourchettes & Baskets

Coche la bonne réponse et complète le mot mystère

Combien faut-il manger de fruits et légumes par jour ?

- Au moins 5 par jour
- Au moins 3 par jour
- Au moins 7 par jour

Combien de temps par jour un adolescent doit-il faire du sport ?

- 20 minutes
- 30 minutes
- 60 minutes

Quel fruit contient le plus de vitamines C ?

- L'Orange
- Le Kiwi
- La Pomme

Quel est le Légume mystère des mots fléchés ? _____

Bonne chance !!!



Questionnaire d'évaluation « Action fourchettes et baskets »

Merci d'entourer ou de cocher ta réponse

Sexe : M F

Classe : 6^{ème} 5^{ème} 3^{ème} Seconde 1^{ère} Terminale

1/ La séance t'a ... ?



Intéressé



ennuyé



fait réfléchir



parue inutile

2/ Peux-tu te positionner par rapport aux éléments suivants ?

	Satisfait	Insatisfait
Durée de la séance		
Qualité des affiches (couleurs, images)		
Activités proposées (animations..)		
Richesse des échanges / Partage d'expériences		
Apports d'informations / Contenu des séances		
Qualité de l'animation (écoute des intervenants ...)		

Merci de ta participation.



« Ma bonne santé et ma bonne forme sont les récompenses de la nourriture saine que je mange »



Exposition « Affichons la forme ! Soyons bien dans nos assiettes et nos baskets ! »

Evaluation intervenant

Nom de l'intervenant : <i>M. Quinlana</i> <i>A. Quintana</i> (Terminales STES (Projet)) <i>C. MURAO</i> (BTS ESP, 1 ^{er} année (Animation expo))	Fonction de l'intervenant : <i>PROFESSEURS + ELEVES</i>
Nombre d'interventions : <i>12 classes</i>	Date des interventions : <i>Matinée du 11 janvier 2013 de 9 H à 12 H</i>
Public (classes) : <i>6ème, 5ème, 3ème, 1ère, Terminale</i>	Nombre total de participants : <i>336</i> <i>157 filles</i> <i>179 garçons</i>
Etablissement : <i>LYCEE SAINT ANDRE</i>	Ville : <i>COLMAR</i>

Les affiches utilisées

Exposition complète	<input checked="" type="checkbox"/>	La publicité parlons-en	
Pourquoi est-ce que je mange		Ma culture, ma famille, et moi	
J'aime, j'aime pas		Aujourd'hui je fais les courses	
Je mange ...où, quand, comment, avec qui		Comment je me bouge	
Soif ou pas soif		Idées reçues	

L'objectif de l'intervention : *Répondre aux différentes priorités identifiées lors de l'exploitation de l'enquête (cf. Rapport d'enquête en PS)*

Le contexte de l'intervention (en cours de SVT, au CDI, lors d'un forum santé...): *Lors d'une matinée de sensibilisation à la nutrition et au sport. Dans le cadre du référentiel de terminale STES (Technologies de Projet et Santé publique)*

Nombre de questionnaires réceptionnés. <i>276</i>	Satisfait	Insatisfait
Durée de la séance	<i>246</i>	<i>10</i>
Qualité des affiches (couleurs, images)	<i>271</i>	<i>5</i>
Activités proposées (animations..)	<i>262</i>	<i>14</i>
Richesse des échanges / Partage d'expériences	<i>254</i>	<i>22</i>
Apports d'informations / Contenu des séances	<i>269</i>	<i>7</i>
Qualité de l'animation (écoute des intervenants ...)	<i>267</i>	<i>9</i>

Appréciation globale de l'intervention (question 5) :

	Nombre de réponses
Elèves satisfaits 😊	<i>255</i>
Elèves moyennement satisfaits 😐	<i>11</i>
Elèves insatisfaits ☹️	<i>10</i>

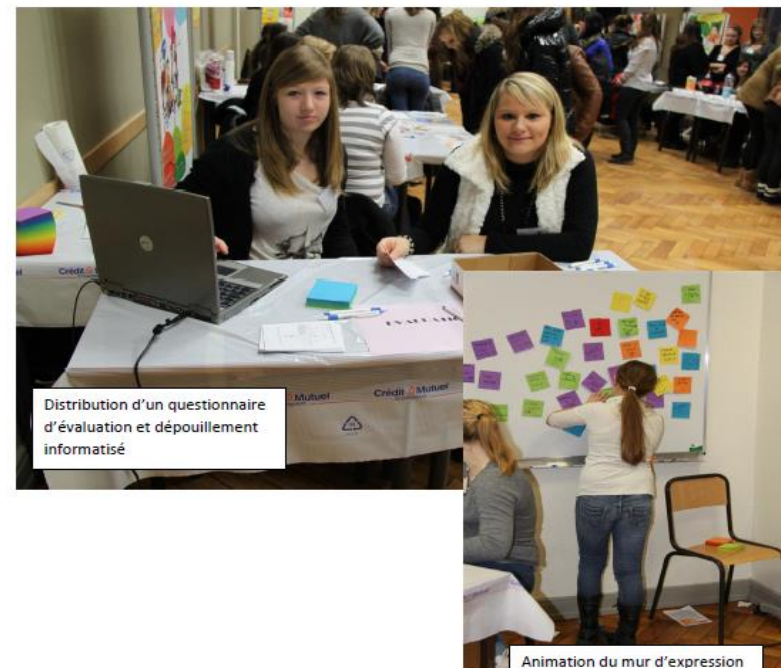
Ce support vous a-t-il facilité l'échange et la transmission de messages ? Oui - Non

Ce support a-t-il aidé à atteindre vos objectifs ? Oui - Non

Remarques : *L'exposition a été complétée par des stands tenus par des professionnels (Association Alsace - Grand, Educateur Sport du CAPEP de Colmar, Préfessionnel des Brests, Psychologue Inpétil du Conseil Général)*

Evaluation

L'équipe « évaluation »



Distribution d'un questionnaire d'évaluation et dépeuillement informatisé



Animation du mur d'expression



Plateforme Agora

PHOTO DU JOURNALISTE



★ éléments nouveaux ★ éléments courants

..d'aujourd'hui

Aucun élément sur la période

+ Ajouter une actualité

Actualités archivées

Trié par date de création

11 actualités



st andré_photo_mr_haeefe.jpg

Ci-joint la fiche de travail pour la rédaction du rapport d'évaluation

2017-11-26-fiche_travail-redaction_rapport_evaluation.docx

POUR L'EVALUATION : LIEN VERS GOOGLE FORM : <https://docs.google.com/forms/d/12sGGVav6JDrwUvarTwQvRVYAywt7p61iutP2jTs10A/e>



Dossier racine

- COMITE_PILOTAGE
- COMMUNICATION AVEC PARENTS
- ENQUETE
- EVALUATION
- LOGISTIQUE
- MEDIATISATION
- PARTENARIAT
- SPONSORS

ajouter dossier

Dossier racine

COMITE_PILOTAGE

COMMUNICATION AVEC PARENTS

ENQUETE

EVALUATION

LOGISTIQUE

MEDIATISATION

PARTENARIAT

SPONSORS

Ajouter des fichiers

Tout sélectionner

Affichage Bloc

Trié par nom

0 élément - 8 dossiers

Espace disque utilisé : 5%



Exemple du projet « Parent'aise »

- ▶ Projet interfilière et utilisation d'une plateforme collaborative
- ▶ Ouverture de l'école aux parents : Prise en compte de la santé globale de l'adolescent dans un environnement plus large que l'école



Enquête : Parentalité au lycée : réalités et perspectives - Septembre 2017 - LYCEE SAINT ANDRE

Télécharger le rapport de l'enquête

Nous avons besoin de votre avis pour construire une matinée sur la parentalité. Cette enquête est anonyme.

Le Comité de pilotage du projet (composé d'élèves et de personnels éducatifs) affichera les résultats dès le 14 septembre à partir du lien suivant : www.alano.fr

N'oubliez pas de valider en appuyant sur la touche : ENVOYER LE FORMULAIRE.

Merci pour votre disponibilité.

IDENTITE ET THEMATIQUE

1. Quel est votre sexe ?

Féminin

Masculin

2. Combien de frères et de sœurs avez-vous ?

Aucun

1

2

3 et +

3. Qu'évoque pour vous la « parentalité » ? (en 3 mots)

Mot1

Mot2

Mot3

MON ENFANT ET MOI

4. Combien d'heures par semaine passez-vous seul à seul avec votre enfant :

Nombre d'heures :

5. Durant ces temps ensemble, effectuez-vous des activités :

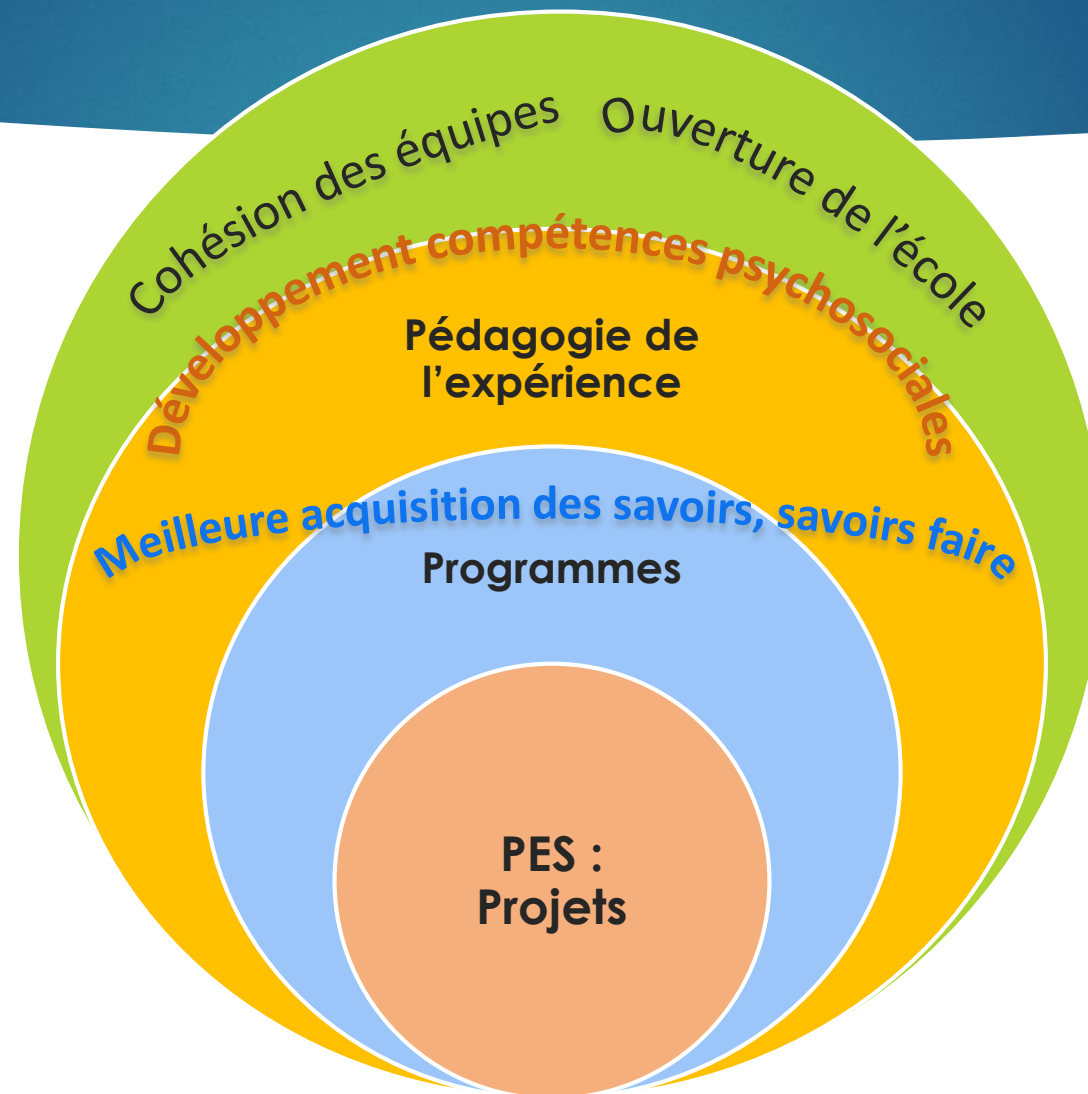
Non

Oui – lesquelles ?

6. Parmi la liste ci-dessous, choisissez 3 sujets sur lesquels vous échangez le plus avec vos enfants

Scolarité

Nombreux intérêts pédagogiques



PLAN



Conclusion : Faites des projets !

L'élève apprend différemment :
l'enseignant aussi !

Meilleure
compréhension



Projet = fil conducteur
accompagnement PT

Comportements plus
adultes et responsables

Nouveauté de cette année : faire venir
les parents à l'école : un succès :
travail qui dépasse la sphère scolaire :
Promotion de la santé

Ouverture vers
des partenaires
extérieurs

PLAN