

## Classe de 1 ST2S2 : Visite de la Maison de Naissance « Manala »

Maison de Naissance  
Alsace



GH | SO  
GROUPE HOSPITALIER  
SÉLESTAT-OBERNAI

### Le saviez-vous ?

En France il existe actuellement huit Maisons de Naissance créées à titre expérimental en 2016, ... et il en existe une à Sélestat, elle se situe dans l'enceinte de l'Hôpital de Sélestat.

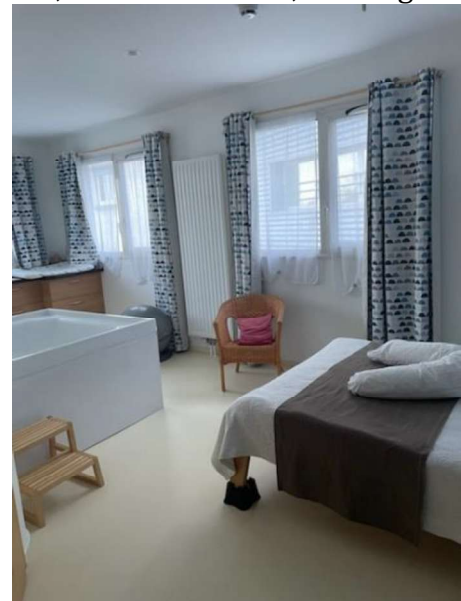
Le 13 février 2024, les élèves de 1ST2S2, accompagnés par Mme Comau et Mme Schultz ont pu la visiter pour compléter leur démarche d'étude consacrée à la découverte des Maisons de Naissance.

Ils ont été accueillis par Mme Scherrer, une sage-femme qui suit les grossesses et les accouchements qui ont lieu au sein de la Maison de Naissance. Elle leur a fait visiter les locaux, des lieux calmes, aménagés « comme à la maison » pour

permettre à des femmes d'accoucher en toute sécurité dans un environnement moins médicalisé.

Le temps d'échange a permis aux élèves de tester le « guide d'entretien » préparé en cours pour comprendre le fonctionnement de la Maison de Naissance, les motivations et le parcours de santé des femmes qui ont décidé d'y accoucher.

Au cours de notre entretien Mme Scherrer a parlé de son métier de sage-femme dont le rôle va bien au-delà de la pratique des seuls accouchements, en effet les compétences de la sage-femme lui permettent d'assurer la surveillance médicale de la mère et de son bébé et d'accompagner la femme en bonne santé tout au long de sa vie.



Une sage-femme libérale accueille des femmes et des hommes dans son cabinet privé. Mme Scherrer nous a parlé de la première consultation de santé sexuelle, de contraception et de prévention des maladies sexuellement transmissibles que toute sage-femme peut réaliser dans son cabinet.

Cette consultation est gratuite pour les moins de 26 ans et est protégée par le secret pour les mineurs.

Elle a pour objectif de faciliter l'accès à la contraception pour les jeunes femmes de moins de 26 ans.

La visite a été appréciée par les élèves, ils ont pu obtenir non seulement des informations concernant « Manala » mais aussi des réponses aux questions qu'ils se posent en tant que jeune adulte lors d'un échange avec un professionnel de santé dans un cadre extrascolaire.