

Activité Enquête IMPACTS

Thème

- Première - Pôle méthodologique
- La construction de l'objet d'étude.

Modalités pédagogiques

- Travail individuel

Capacités exigibles/ Compétences

- Mettre en relation un objet d'étude avec la demande ou le besoin, la commande initiale et le contexte institutionnel

Objectifs

- Identifier l'objet d'étude
- Situer l'étude dans son contexte
- Expliquer l'intérêt d'une étude

Notions Savoirs associés

- Objet d'étude
- Etude
- Public

Outils TICE

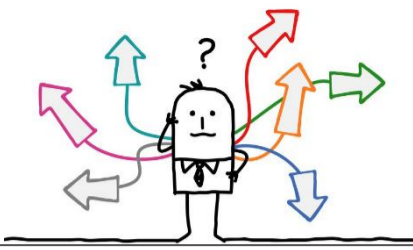
- Lien QR Code

Durée

- 2 Heures

Date : 28/03/2022

Établissement : Lycée Leclerc – Bellahcene
Amel



Activité La construction de l'objet d'étude. L'enquête IMPACTS.

Document 1 Affiche du journal Le Point.



Le 7 janvier 2015, les frères Kouachi attaquaient la rédaction du journal satirique, avant d'être tués, 48 heures plus tard, à Dammartin-en-Goële. Bilan : 12 morts, 11 blessés. Ce fut le point de départ d'une vague d'attentats djihadistes sans précédent en France.

<https://www.lepoint.fr/>

Document 2 L'enquête IMPACTS.

Suite à la série d'attentats terroristes survenus en Île-de-France du 7 au 9 janvier 2015, Santé publique France et l'Agence régionale de santé (ARS) d'Île-de-France ont réalisé l'enquête épidémiologique IMPACTS (investigation des manifestations traumatiques post attentats et de la prise en charge thérapeutique et de soutien).

L'objectif était d'évaluer l'impact psychotraumatique de ces attentats chez les personnes exposées et chez celles impliquées dans la prise en charge des victimes et le rétablissement de l'ordre public. Il s'agissait en outre de savoir si ces personnes avaient eu recours à des soins après ces évènements.

<https://www.santepubliquefrance.fr/>



Document 3 La population étudiée.

SCAN ME



Document 4 Les résultats de l'enquête.

Les premiers résultats de cette enquête suggèrent de proposer une prise en charge précoce à l'ensemble de la population potentiellement impactée par ce type d'évènement. L'utilisation de dispositifs d'information, notamment à destination des personnes n'ayant pas été directement menacées, apparaît essentielle.

Le relais par un suivi psychologique à long terme des personnes les plus touchées demeure un objectif pour consolider la prise en charge initiale. De façon plus générale, l'enjeu de tels évènements pour nos sociétés est d'assurer aux victimes des filières de soins efficaces et pérennes.

Les attentats de 2015 en France : mesurer leur impact en santé publique pour mieux préparer la réponse - 13 novembre 2018.

<https://www.santepubliquefrance.fr/>

Document 5 Quels sont les acteurs spécifiques de la prise en charge des victimes de terrorisme ?

Institutionnels, associatifs, médicaux et paramédicaux : les acteurs de la prise en charge des victimes de terrorisme œuvrent pour une action rapide, efficace et optimale au service des victimes. (...)

La Caisse nationale de l'Assurance Maladie gère, au plan national, les branches maladie et accidents du travail - maladies professionnelles du régime général de Sécurité sociale.

Si vous avez été blessé au cours d'un acte de terrorisme, ou si vous étiez présent sur les lieux et avez subi un dommage psychique immédiat ou ultérieur à ces événements, ou si vous êtes le proche parent d'une personne décédée ou blessée, vous pouvez bénéficier d'une prise en charge spécifique par l'Assurance Maladie.

Document 6 Guichet unique d'information et de déclaration pour les victimes du terrorisme.

L'actualité ▾ Les actions du Gouvernement ▾ Le Gouvernement et les institutions ▾ EN

GUICHET | DE DÉCLARATION POUR LES
UNIQUE D'INFORMATION | **VICTIMES**

VOUS ÊTES VICTIME DE TERRORISME | [LES ACTEURS](#) | LES PRINCIPALES FORMALITÉS | [CONTACTER UNE ASSOCIATION](#) | [DÉPOSER UN DOSSIER](#) | [ENGLISH ESPAÑOL](#)

<https://www.gouvernement.fr/>

Activité La construction de l'objet d'étude.

L'enquête IMPACTS.



Capacités exigibles :

- Mettre en relation un objet d'étude avec la demande ou le besoin, la commande initiale et le contexte institutionnel.

Objectifs :

- Identifier l'objet d'étude.
- Situer l'étude dans son contexte.
- Expliquer l'intérêt d'une étude.

Questions :

Document 1

1. Quelle impression donne cette une de journal sur les événements ayant eu lieu ?

Document 2

2. Quel événement est à l'origine de cette enquête ?
3. De quel type d'enquête s'agit-il ?
4. Quels sont les deux acteurs à l'origine de cette enquête ?
5. Quelle est la question de santé étudiée ?
6. Pourquoi est-ce pertinent de prévoir ce type d'enquête en deux phases ?

Document 3

7. Scanner le QR Code et relever la population concernée par l'enquête.

Document 4

8. Qu'indiquent les résultats de l'enquête ?

Documents 5 et 6

9. Quels sont acteurs qui interviennent dans la prise en charge des victimes du terrorisme ?
10. Quelles sont les actions proposées ?



Question de synthèse.

A partir de vos réponses, expliquer le choix de l'objet d'étude de l'enquête IMPACTS et son intérêt.