

## ETAPE 1 : LA GALERIE DE PORTRAITS 1870 - 1939

148 portraits d'Alsaciens et de Mosellans montrent que l'histoire est faite de la multiplicité des histoires individuelles.

### La guerre de 1870 et ses conséquences (mur de gauche)

1. Relevez le nom d'une bataille de la guerre de 1870 qui se déroule en Alsace ou en Moselle.  
.....
2. Quel est le nom du traité qui met fin à la guerre franco-allemande ? Datez-le.  
.....
3. Comment appelle-t-on le rattachement de l'Alsace et de la Moselle à l'Allemagne victorieuse ?  
.....

### La Première Guerre mondiale et le traité de Versailles (mur d'en face)

4. En 1914, la reconquête de l'Alsace et de la Moselle redevient un but de guerre. Cherchez un document qui le montre, et expliquez-le.  
.....  
.....
5. Dans quelle armée les Alsaciens et les Mosellans servent-ils pendant la Grande Guerre ? Et dans quelle proportion ?  
.....

### Le mur de droite : L'entre-deux-guerres et la montée des périls (mur de droite)

6. Quel est le nom du personnage au centre de la gravure ? Quel est le message de ce document ?  
.....  
.....
7. Choisissez un document qui illustre la politique expansionniste du III<sup>e</sup> Reich. Justifiez votre choix.  
.....  
.....



## ETAPE 2 : L'ALSACE-MOSELLE DANS LA SECONDE GUERRE MONDIALE 1939 - 1945

Dans un sas, Hitler éructe. Nous sommes le 1<sup>er</sup> septembre 1939. L'armée allemande entre en Pologne. Vous pénétrez dans une gare reconstituée. De l'autre côté du train, un couloir mène dans les entrailles de la Ligne Maginot.

### L'évacuation de la population et la guerre

8. A quelle date est déclenchée l'évacuation des Alsaciens et des Mosellans vivant le long de la frontière allemande ?  
.....
9. Combien de personnes sont concernées ? Et vers quelles régions ces réfugiés sont-ils évacués ?  
.....  
.....

### La ligne Maginot

10. A quoi devait servir la Ligne Maginot ?  
.....
11. A l'aide de la 2<sup>e</sup> vidéo, notez 3 mots décrivant le quotidien des soldats dans un fort de la ligne Maginot :  
✓ ..... ✓ ..... ✓ .....

### L'armistice de juin 1940 et le retour des évacués

12. Que deviennent l'Alsace et la Moselle en juin 1940 (carte) ?  
.....
13. A votre avis, pourquoi les nazis organisent-ils l'accueil des évacués en gare de Strasbourg ?  
.....  
.....



## La défrancisation de l'Alsace et de la Moselle

Au mur, des plaques de rues. Au plafond, des drapeaux français qui se muent en drapeaux nazis...

14. Relevez sur l'affiche *Hinaus mit dem welschen Plunder* 4 symboles français qui doivent disparaître.

✓ ..... ✓ .....  
✓ ..... ✓ .....

15. Des changements ont également lieu en ce qui concerne l'état civil. Lesquels ? Et comment appelle-t-on plus généralement cette politique ?

.....  
.....

## La nazification

4 bureaux sont consacrés à un aspect de l'adhésion des populations à l'idéologie nazie.

### Le parti et ses organisations annexes (bureau 1)

16. Que signifie le terme NSDAP ?

.....

### Les organisations de masse (bureau 2)

17. Nommez les organisations de jeunesse nazies pour les jeunes filles et les garçons ?

.....  
.....

18. Quel est l'objectif principal de ces organisations de jeunesse ?

.....  
.....

### Culture, écoles et université (bureau 3)

19. Relevez à travers l'ensemble des documents les éléments qui constituent le cœur de l'idéologie nazie. Et comment celle-ci est-elle diffusée ?

.....  
.....

### Couloir de la nazification

20. Qui sont les premières victimes des persécutions raciales ? Que leur arrive-t-il ?

.....  
.....

### L'introduction du service militaire obligatoire (film)

*Le conseil de révision, étape préalable à l'incorporation dans l'armée.*

21. Qu'est-ce que l'incorporation de force ?

.....

22. Qui sont les réfractaires ? Que risquent-ils ? Et leurs familles ?

.....  
.....

### Ralliements, résistance et répression

*Barbelés, baraquements et miradors évoquent l'univers concentrationnaire.*

23. A qui est destiné le camp de Schirmeck ? Quelles méthodes les nazis emploient-ils dans ce camp ?

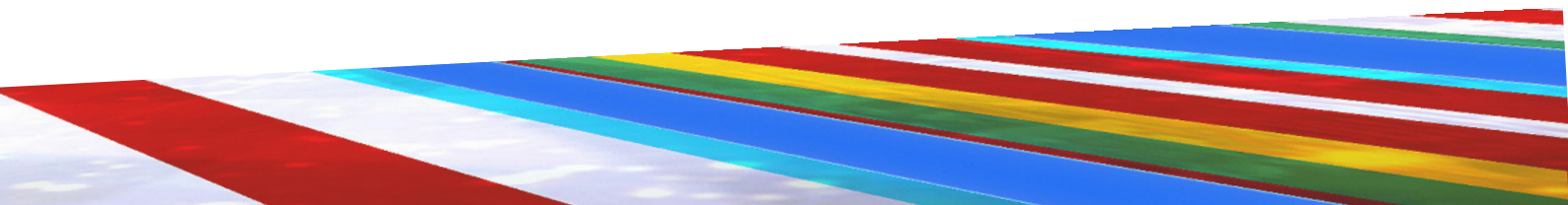
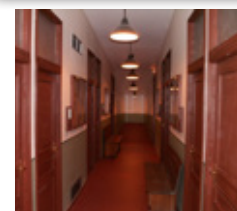
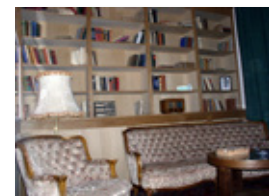
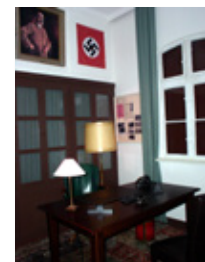
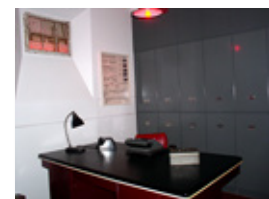
.....  
.....

24. Quels autres types de camps existent en Alsace-Moselle annexée ?

.....  
.....

25. Relevez deux types de comportements montrant qu'une partie de la population collabore ou se « rallie » aux nazis.

✓ .....  
✓ .....



26. Nommez deux organisations de résistants en territoires annexés, et leurs actions :

✓ ..... : .....  
✓ ..... : .....

**La guerre totale**

*Vous déambulez sur une passerelle à 3.5m du sol. Sous vos pieds, nul doute: c'est la guerre.*

27. Nommez une organisation de résistance dans laquelle les Alsaciens et les Mosellans participent en France, ainsi que leurs activités :

✓ ..... : .....

27b. Qu'est-ce qu'un passeur ?

28. Qu'est-ce qu'un « Juste » ? Donnez un exemple.

29. Où emprisonne-t-on les déportés ?

30. Que deviennent les Juifs d'Alsace et de Moselle ?

31. Que signifie l'expression « guerre totale » ?

32. Combien de mois sont nécessaires pour libérer l'Alsace-Moselle ?



**ETAPE 3 : ESPACE EU-PHORIA : la construction européenne - 1945 à nos jours**

**Station 1 - le cinéma 1945 - 1949**

33. Dans quel contexte la construction européenne débute-t-elle ?

34. Quel est l'objectif de l'Organisation Européenne de Coopération Economique (OECE) ?

35. Quelle institution née du Congrès de La Haye en mai 1948 s'installe à Strasbourg en 1949 ?

**Stations 3 et 4 - le livre interactif et le wagonnet : 1950-1957**

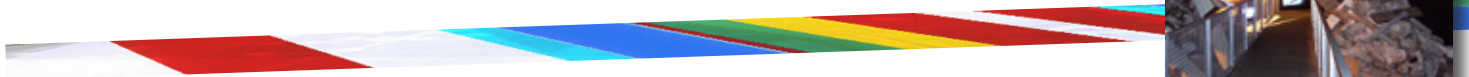
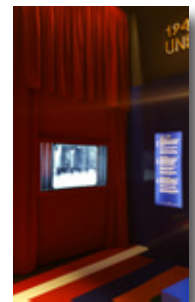
36. Quelle est la première étape de la construction européenne ? Quels en sont les objectifs ?

37. Quel homme politique mosellan est à l'origine de la CECA ?

38. Quel autre projet européen échoue en 1954 ? Quel pays est à l'origine de cet échec ?

39. Dans quel contexte international naît la CEE ? Quelles sont les deux réalisations qui voient le jour suite aux traités signés à Rome en mars 1957 ?

40. Dans quel domaine la construction européenne se relance-t-elle ?





**Station 5 - les engins lunaires : 1961 - 1969**

41. Quel événement marque un tournant majeur dans la confrontation Est-Ouest ?  
.....  
42. Pour limiter l'influence américaine, Charles de Gaulle souhaite renforcer le couple franco-allemand. Quel traité signe-t-il avec Konrad Adenauer ?  
.....

43. Le départ du pouvoir du général de Gaulle en 1969 permet une relance du processus de construction de l'Europe. Que se passe-t-il alors en 1973 ?  
.....  
.....

**Station 7 - Le mur de Berlin : 1987 - 1995**

44. Quelle conséquence la chute du mur de Berlin a-t-elle en Europe de l'Est ?  
.....  
.....  
45. Quelle guerre civile a lieu en plein cœur de l'Europe à partir de 1991 ? Où les Serbes massacrent-ils 8 000 Bosniaques musulmans en juillet 1995 ? En quoi ces faits témoignent-ils des limites de la construction européenne ?  
.....  
.....  
.....

**Station 8 - Erasme : 1987 à aujourd'hui**

46. Quel traité signé en 1992 crée l'Union Européenne ? .....  
47. Quelle est la date de mise en circulation de l'Euro ? .....  
48. La charte européenne des droits fondamentaux énonce de nouveaux droits pour les citoyens européens. Citez-en deux et expliquez-les :  
✓ .....  
✓ .....  
49. Qui est Erasme ? Quel est le principe du programme qui porte son nom ?  
.....  
.....

**Station 9 - Les défis de l'Union européenne**

50. Relevez les principaux défis auxquels l'Union européenne doit faire face aujourd'hui.  
.....  
.....  
.....

**LE FORUM**

Dans cette fresque visuelle de 15 min, six thèmes se succèdent :

- 1. Les symboles de l'Europe.
- 2. Les frontières d'une Europe à géométrie variable.
- 3. La démocratie européenne.
- 4. L'Europe : un patrimoine culturel commun.
- 5. L'environnement.
- 6. Conclusion : L'euro et la devise européenne.

**Dans ce Forum, vous êtes acteur.  
Ici, vous imaginez votre Europe.  
Ici, vous êtes libre de donner du sens aux images.  
Il n'y a pas de bonne ou de mauvaise interprétation.  
C'est vous qui créez le sens que vous souhaitez donner à l'Europe. Soyez inventif, participez...  
Bon voyage...**

