

# La réforme du collège en 3ePM : socle et DNB

Quels changements?

Quelles constantes?

Quelles pratiques privilégier?





# Le nouveau socle commun de culture et de compétences



Juin 2017



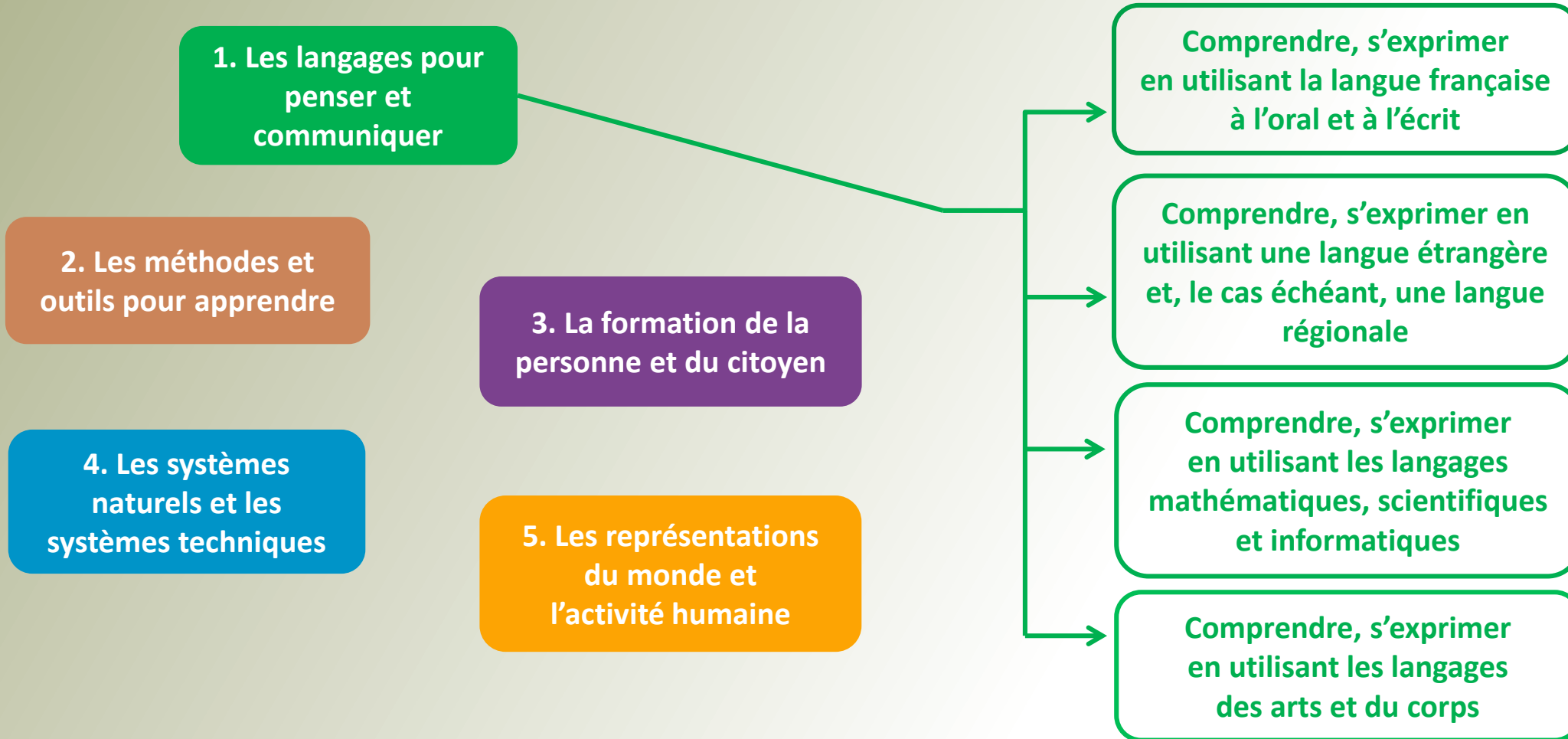
- Le nouveau socle est régi par le décret du 31/03/2015 : chaque discipline, dans ses programmes, fait des pont avec le socle. Il se compose de 5 domaines déclinés en objectifs.
- Un document récapitule, par discipline, les attendus de fin de cycle pour une évaluation, la plus fine possible, du degré de maîtrise du socle. Cela ne résulte pas d'une évaluation spécifique, mais s'apprécie à **partir du suivi régulier des apprentissages** et en référence aux contenus des programmes d'enseignement
  
- Domaine 2 : ≠ enseignement spécifique, isolé, de méthodes mais pédagogie de projets, prise d'autonomie des élèves
- Domaine 3 : Éducation aux médias et à l'information, développement de l'esprit critique
  
- La maîtrise de chaque domaine ne peut être compensée par la maîtrise d'un autre domaine.
- Les 4 objectifs du domaine 1 sont évalués séparément → 4 domaines +4 objectifs du domaine 1 = 8 composantes du socle .
- Chaque domaine nécessite la contribution de plusieurs voire toutes les disciplines : il y a ainsi transversalité et/ou co-construction lors des apprentissages



# 5 domaines → 8 composantes à évaluer

➤ 5 domaines de formation

➤ Des objectifs dans chacun d'eux





# Évaluation de la maîtrise des domaines du socle dans le Livret Scolaire Unique Numérique

Il n'y a plus validation ou non du socle mais évaluation du niveau de maîtrise,

Cette évaluation remplace le contrôle continu basé sur les moyennes dans les différentes disciplines → un maximum de 400 pts sur 800

## Maîtrise des composantes du socle en fin de cycle 4

	Maîtrise insuffisante	Maîtrise fragile	Maîtrise satisfaisante	Très bonne maîtrise
Langue française à l'oral et à l'écrit				
Langages mathématiques, scientifiques et informatiques				
Représentations du monde et activité humaine <sup>1</sup>				
Langues étrangères et régionales				
Systèmes naturels et systèmes techniques <sup>2</sup>				
Langages des arts et du corps <sup>3</sup>				
Formation de la personne et du citoyen <sup>4</sup>				
Méthodes et outils pour apprendre <sup>5</sup>				

**10 pts**

compétences peu acquises au regard du cycle considéré

**25 pts**

savoirs ou compétences qui doivent encore être étayés

**40 pts**

niveau attendu en fin de cycle

**50 pts**

maîtrise affirmée de la compétence, au-delà des attentes



# Le DNB pro

Contrôle continu



Épreuves écrites



Épreuve orale



Note du DNB



Note du DNB

Chacun des 8 composantes du socle commun apporte un nombre de points à l'élève, arrêté lors du conseil de classe/de socle du 3e trimestre de la classe de 3<sup>e</sup>  
max 400 pts

1<sup>ère</sup> journée : 5h = français 3H; His-Géo-EMC 2h  
max 150 pts  
2<sup>e</sup> journée : 3h = maths 2h; tirage au sort de 2 matières entre SVT, physique et technologie 1h  
max 150 pts

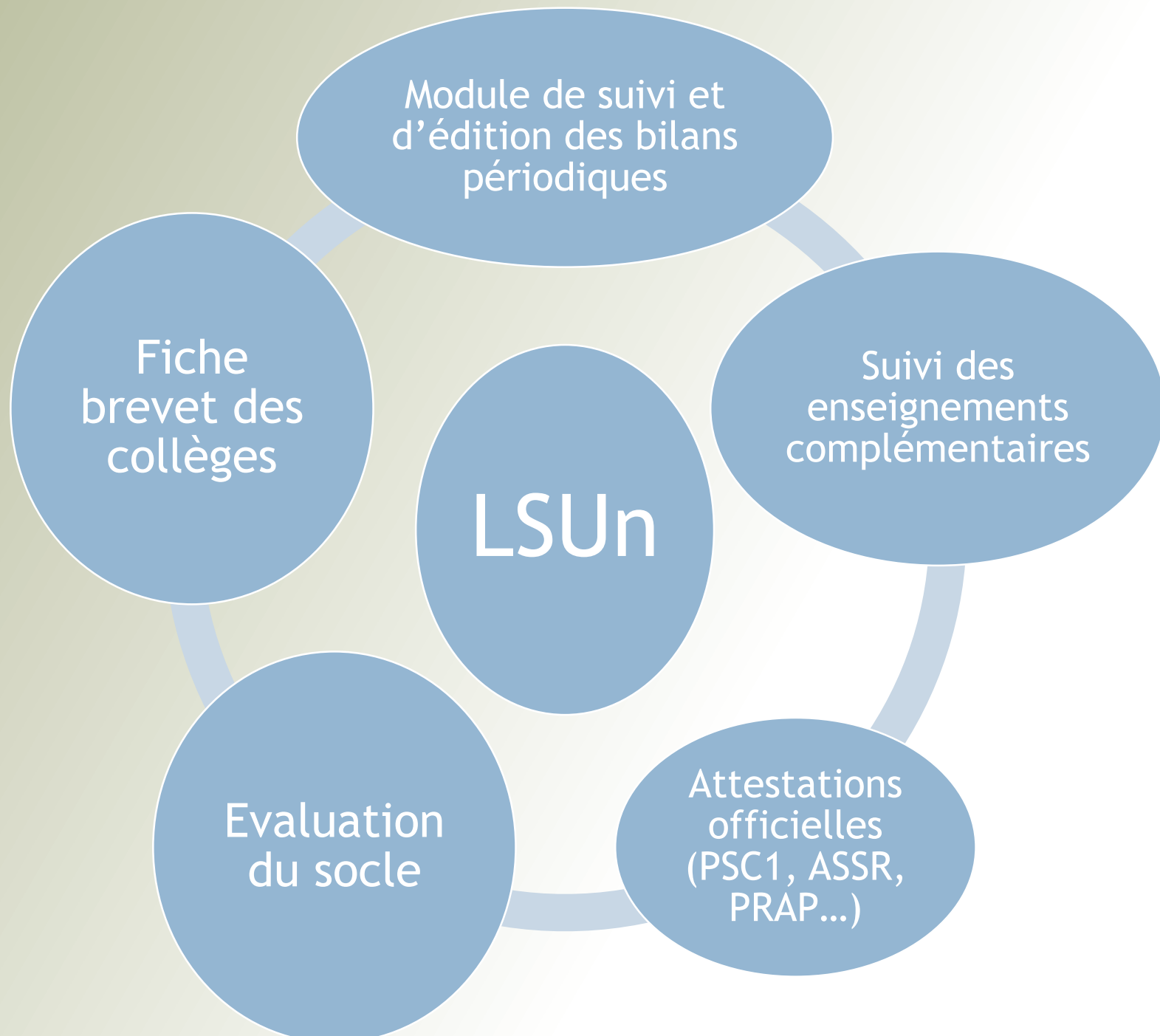
Forcément interdisciplinaire, 5mn d'exposé + 10mn d'entretien  
Au choix de l'élève : un EPI ou un des 4 parcours (santé, citoyen, PEAC, avenir)  
max 100 pts

L'implication dans la découverte professionnelle peut être valorisée  
0 - 10 ou 20 pts

Mention AB : 420pts  
Mention B : 490 pts  
Mention TB : 560 pts



# Le livret scolaire unique



Saisie des éléments  
(capacités/compétences)  
particulièrement  
travaillés sur la période

Acquisitions, progrès et  
difficultés → remarque  
précise

Positionnement paramétrable :  
note ou pas, échelle  
d'acquisition

		Principaux éléments du programme travaillés durant la période	Acquisitions, progrès et difficultés éventuelles	Positionnement *
				Note de l'élève
Enseignements artistiques	Education physique et sportive (civ - nom)	- -		
	Arts plastiques (civ - nom)	- -		
	Éducation musicale (civ - nom)	- -		
	Français (civ - nom)	- -		
	Histoire-Géographie / Enseignement moral et civique* (civ - nom)	- -		
	Langue vivante étrangère 1 (langue concernée) (civ - nom)	- -		





Enseignements pratiques interdisciplinaires : projets réalisés et implication de l'élève

[Intitulé de l'EPI]  
[Thématique interdisciplinaire]  
[Civ-Nom - Disc. / + ajouter un enseignant]

[Intitulé de l'EPI]  
[Thématique interdisciplinaire]  
[Civ-Nom - Disc. / + ajouter un enseignant]

EPI : intitulé, thématique,  
appréciation, disciplines,  
≠ notes

Accompagnement personnalisé : actions réalisées et implication de l'élève

[Intitulé de l'action]  
[Civ-Nom - Disc. / + ajouter un enseignant]

[Intitulé de l'action]  
[Civ-Nom - Disc. / + ajouter un enseignant]

AP : actions menées,  
disciplines, appréciation,  
≠ notes

Parcours éducatifs : projet(s) mis en œuvre et implication de l'élève

Parcours Avenir :

Parcours citoyen :

Parcours d'éducation  
artistique et culturelle :

Parcours éducatif de santé :

Modalités spécifiques d'accompagnement (le cas échéant) \*\*\*

Parcours : projets et  
implication,  
≠ notes. Parcours avenir  
= découverte pro

PPRE, PAI, Segpa, Ulis,  
UPE2A...

