

Des outils pour contourner la lecture, JEANNE Nelly

Contourner 06

Alléger le coût de la relecture par le schéma

Contexte classe : deux classes de 5^{ème} de 28 élèves, deux élèves dyslexiques dans chaque classe.

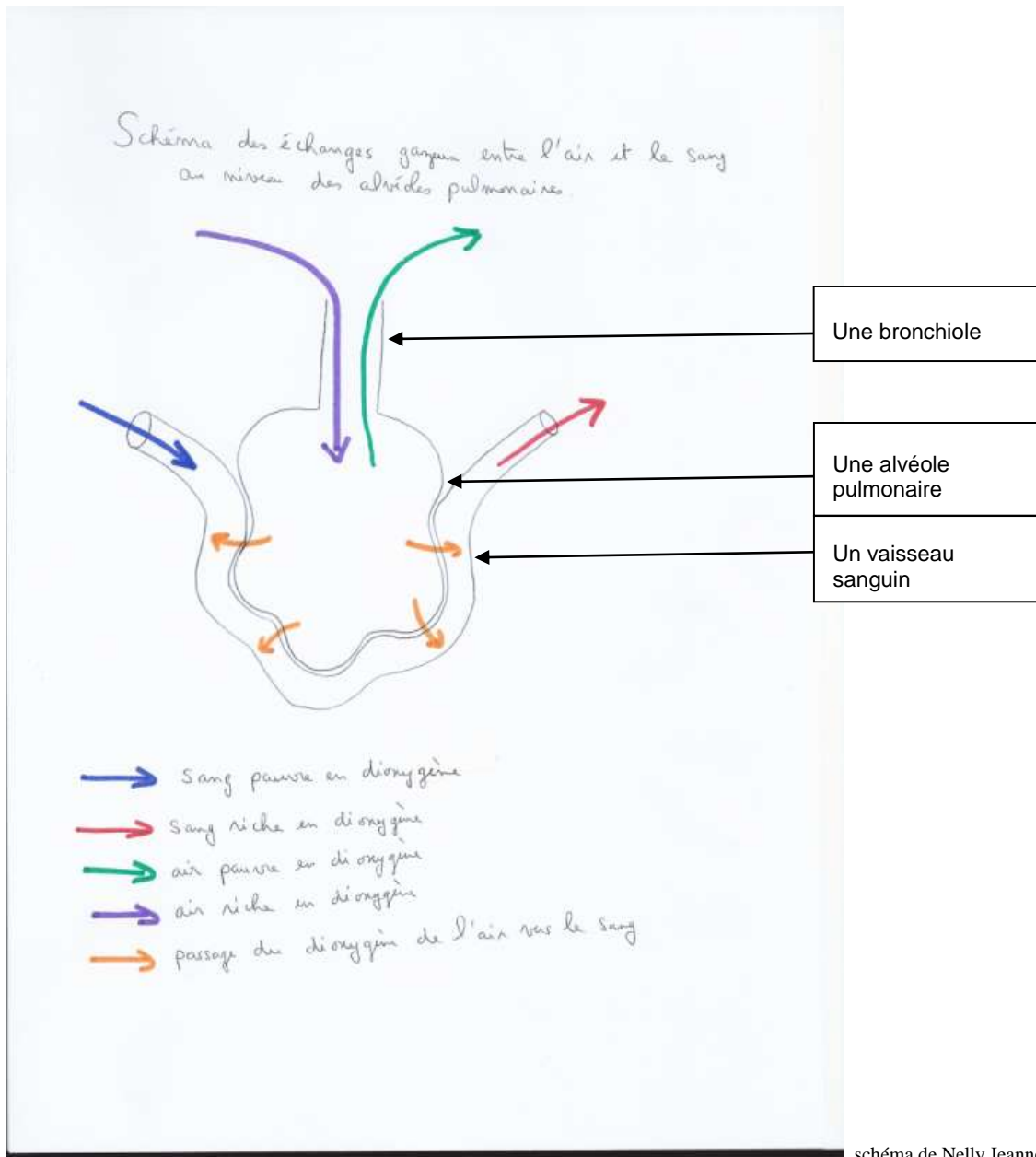
Constat de départ : Chaque cours a pour but de faire acquérir des notions aux élèves. Le moyen le plus classique de leur laisser une trace est le bilan écrit. Or, justement, le coût de la lecture pour les élèves dyslexiques est élevé. D'autant que l'apprentissage des leçons et les révisions se font le soir, après une journée de classe très intense et où ils ont fortement été sollicités sur le lire et l'écrire. La lecture fastidieuse des bilans, parfois longs, ne permet pas la compréhension fine des notions car elle nécessite la mise en place de liens logiques entre elles.

La recherche de solutions pour faciliter la relecture et l'apprentissage a conduit à se poser la question du bien fondé du schéma bilan ou fonctionnel, qui est, en général, ajouté au bilan écrit en SVT.

Dispositif de l'expérimentation : Un travail différent a été mis en place dans les deux classes de 5^{ème} de façon à pouvoir comparer les retours des élèves.

Dans la classe témoin, le cours a été conduit comme à l'accoutumée : les schémas fonctionnels faisant partie du cours sont, en général, placés avant le bilan écrit. Ils sont habituellement construits avec les élèves au tableau puis, soit ils les recopient, soit la trame (annexe 1) leur est donnée et ils la complètent (annexe 2). Ensuite, tous les éléments sont repris et notés dans le bilan final.

Exemple de trace écrite que l'élève a du cours :



BILAN : Les échanges de gaz entre l'air et le sang ont lieu au niveau des alvéoles pulmonaires. L'air entrant dans les alvéoles est riche en dioxygène. Le dioxygène va passer dans le sang et l'air appauvri en dioxygène repartira vers l'extérieur du corps. Le sang entrant dans le poumon est moins riche en dioxygène que le sang qui repart du poumon.

Dans la seconde classe, le travail a été différent ; nous avons fait un rappel de toutes les notions qui avaient été vues dans la partie ; celles-ci ont été notées au tableau et dans le cahier des élèves sous forme de tirets. Puis, un schéma a été élaboré grâce à ces éléments, d'abord au tableau, puis recopié dans le cahier ou complété sur une trame distribuée aux élèves. Dans ce cas, aucun bilan écrit n'a été noté à la suite.

Exemple de trace écrite que l'élève a du cours :

Dans cette partie nous avons vu :

L'air qui entre dans les alvéoles pulmonaire est riche en dioxygène.

Le sang qui entre dans les poumons est pauvre en dioxygène.

Le dioxygène passe de l'air alvéolaire vers le sang.

L'air qui sort des alvéoles est pauvre en dioxygène.

Le sang qui sort des poumons est enrichi en dioxygène.

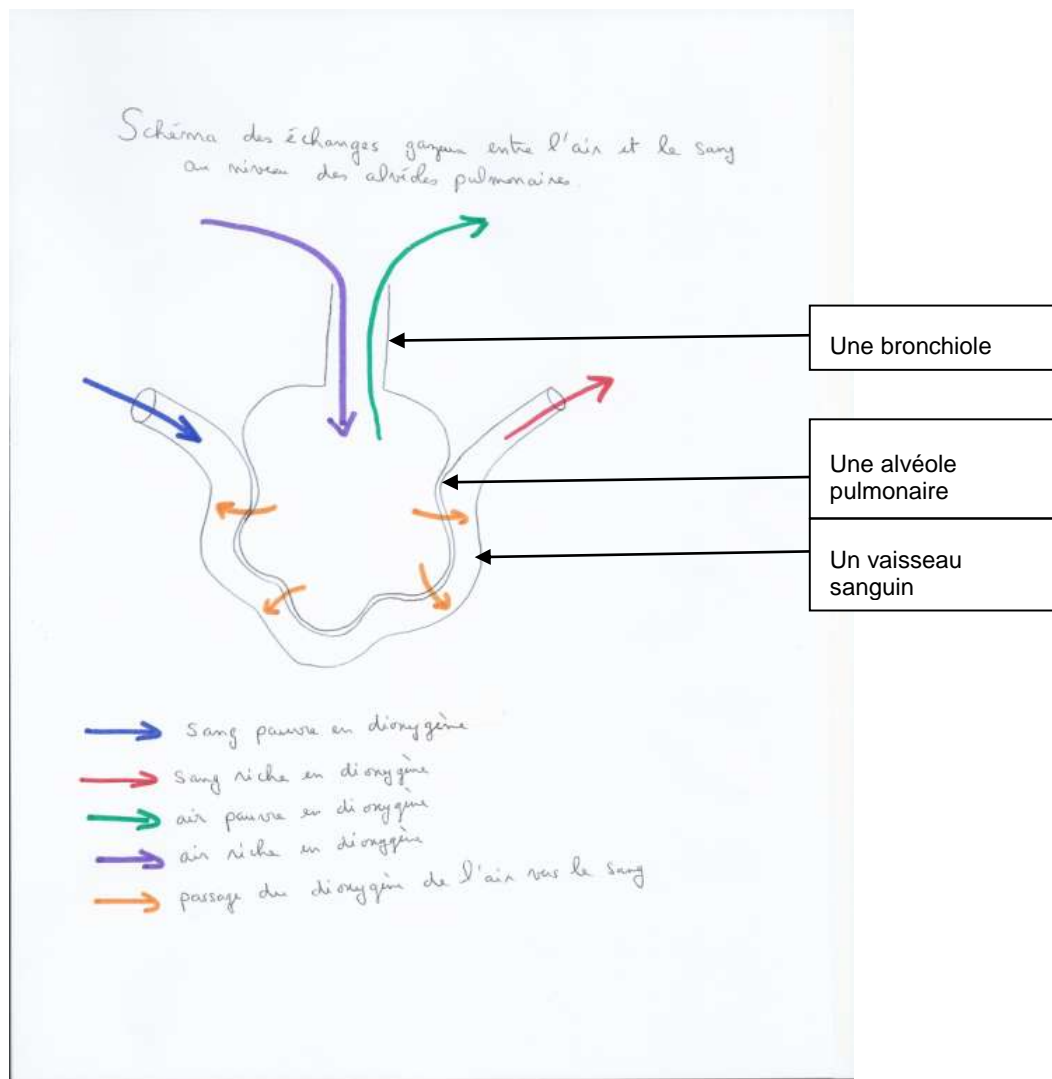


Schéma de Nelly Jeanne

Lors des contrôles, l'évaluation peut consister à compléter une trame de schéma. Dans ce cas, la mise en place d'indices de récupération permet aux élèves dyslexiques de retrouver plus rapidement les éléments demandés (Annexe 3). Dans d'autres cas, on va donner la possibilité de répondre aux questions par un schéma, ce qui évitera à l'élève la double tâche de devoir construire des phrases et se souvenir de ce qu'il veut répondre.

En conclusion de l'expérimentation, on se rend compte que les élèves dyslexiques de la seconde classe réussissent mieux : on peut constater que les liens entre les différentes notions sont plus clairs. La mémorisation des notions sous forme de schéma est plus efficace, et semble être moins coûteuse que lorsqu'elle se fait par l'utilisation de textes. De plus, il est intéressant de voir que, lorsque nous proposons un schéma suivi d'un texte, les élèves dyslexiques ne sont pas capables de faire abstraction du texte tant ils sont habitués à passer du temps sur ce type de trace écrite, et de ce fait, sont moins efficaces dans leurs apprentissages. En leur donnant le schéma ET le texte nous accentuons leurs difficultés, alors que nous pensons les aider.

Cf. [contourner 08](#), [contourner 03](#)

Annexe 1 :

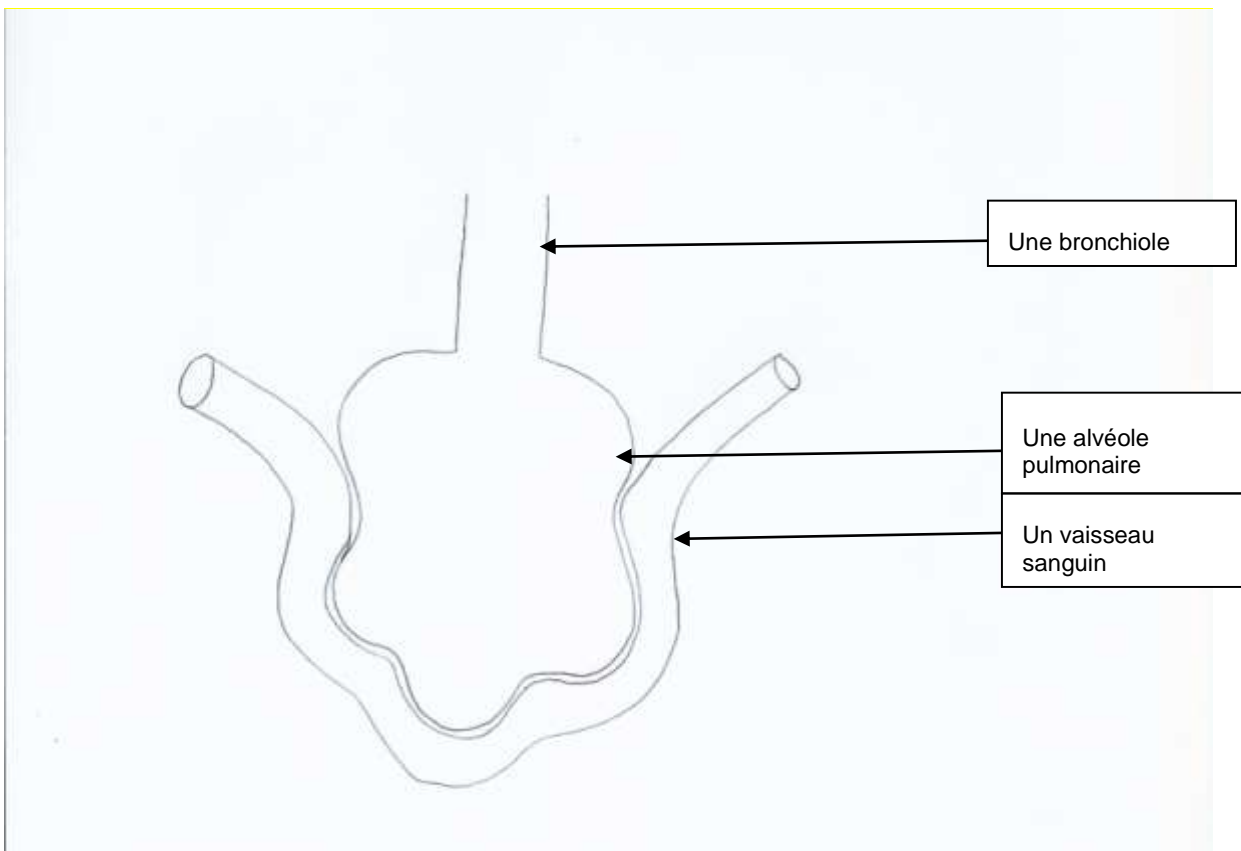


Schéma de Nelly Jeanne

Annexe 2 :

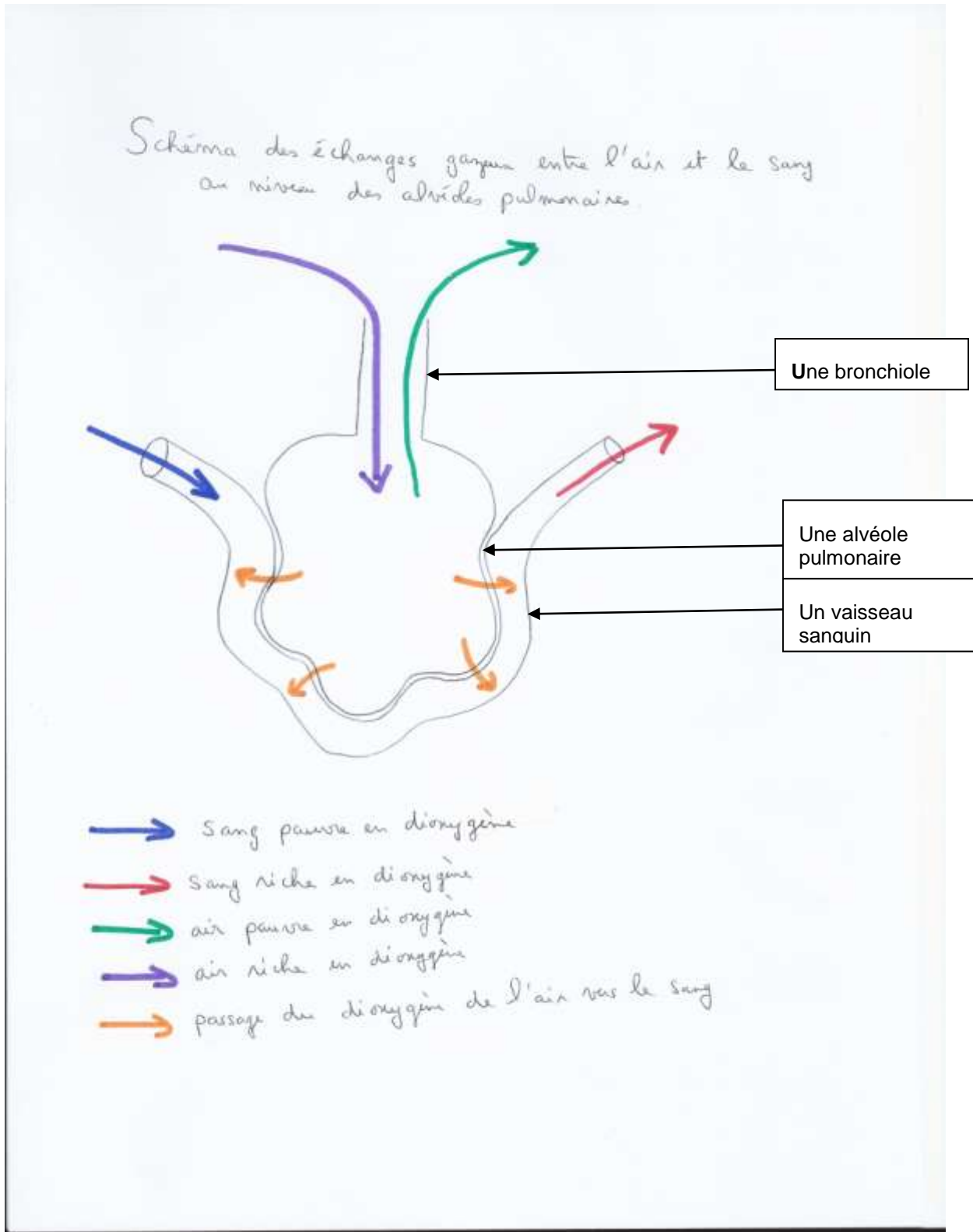


Schéma de Nelly Jeanne

Annexe 3 :

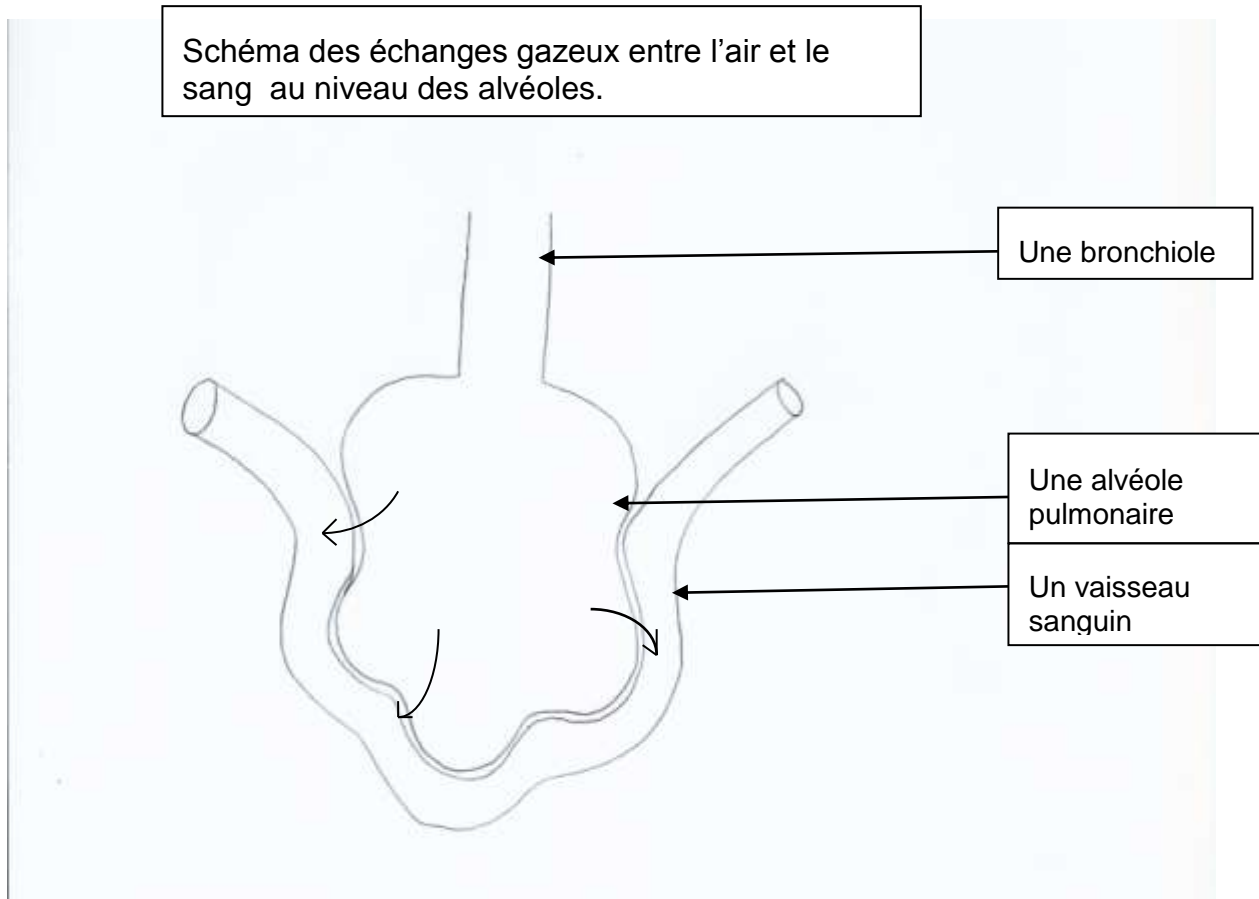


Schéma de Nelly Jeanne

1. Représente le sang pauvre en dioxygène par une flèche bleue sur ce schéma.
2. Représente le sang riche en dioxygène par une flèche rouge sur ce schéma.
3. Que représentent les flèches présentes sur le schéma ?