

# Académie de Strasbourg

## ACCUEIL DES ASSISTANTS DE LANGUE VIVANTE ETRANGERE

1<sup>er</sup> octobre 2025 – Lycée Alexandre Dumas

# Programme de la journée d'accueil du 1 octobre 2025

**MATINEE (9h00-12h00) ou APRES-MIDI (13h30-16h30)**

- Accueil de l'académie de Strasbourg (inspecteurs et chargés de mission LV) : 30'
- Présentation de la Région Alsace et de l'académie de Strasbourg : 15'
- Présentation des démarches administratives et de gestion : 30'
- Temps de réponse aux éventuelles questions : 15'
- Les missions de l'assistant et du référent en établissement 45'

# Vos référents par langue vivante

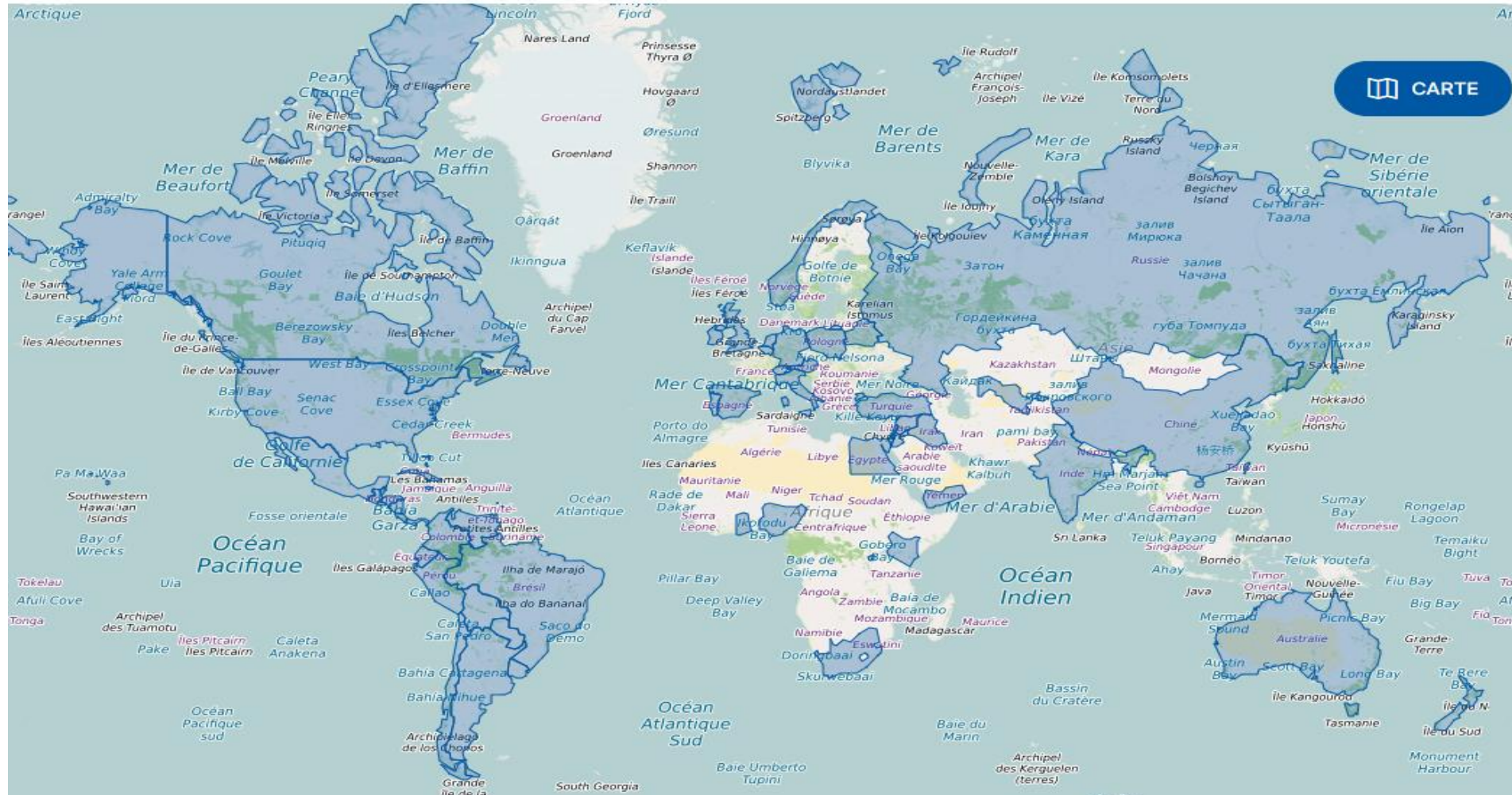
Langue	Inspecteur / Professeur chargé de mission / Conseiller pédagogique	
Allemand	Louis MARANDET	<a href="mailto:louis.marandet@ac-strasbourg.fr">louis.marandet@ac-strasbourg.fr</a>
Anglais	Elisabeth SEYVE	<a href="mailto:elisabeth.seyve@ac-strasbourg.fr">elisabeth.seyve@ac-strasbourg.fr</a>
	Natacha HANSEN	<a href="mailto:natacha-anne.hansen@ac-strasbourg.fr">natacha-anne.hansen@ac-strasbourg.fr</a>
Arabe	Mohammed ATTAOUI	<a href="mailto:mohammed.attaoui@ac-strasbourg.fr">mohammed.attaoui@ac-strasbourg.fr</a>
Chinois	Julie ROQUEJEOFFRE	<a href="mailto:julie.roquejeoffre@ac-strasbourg.fr">julie.roquejeoffre@ac-strasbourg.fr</a>
Espagnol	Jose-Manuel REVILLA-RODRIGUEZ	<a href="mailto:Jose-Manuel.Revilla-Rodriguez@ac-strasbourg.fr">Jose-Manuel.Revilla-Rodriguez@ac-strasbourg.fr</a>
Italien	Debora MAGNE	<a href="mailto:debora.magne@ac-strasbourg.fr">debora.magne@ac-strasbourg.fr</a>
Portugais	Manuela PEIXOTO	<a href="mailto:maria-manuela.peixoto@ac-strasbourg.fr">maria-manuela.peixoto@ac-strasbourg.fr</a>
1 <sup>er</sup> degré (toutes langues)	Frédéric BOISSARD	<a href="mailto:frederic.boissard@ac-strasbourg.fr">frederic.boissard@ac-strasbourg.fr</a>

# Promotion des assistants 27 nationalités, 9 langues

ANGLAIS	53
ALLEMAND	7
ESPAGNOL	13
ITALIEN	4
ARABE	4
CHINOIS	2
PORTUGAIS	1
RUSSE	1
TURC	1
TOTAL	86

Pays	Nombre	Pays	Nombre
Allemagne	7	Jordanie	1
Brésil	1	Kenya	2
Canada	1	Liban	1
Egypte	2	Nigeria	3
Espagne	5	Nouvelle-Zélande	1
Etats-Unis d'Amérique	20		
Ghana	4	Philippines	1
Bolivie	3	Royaume-Uni	9
Inde	7	Russie	1
Irlande	1	Taïwan	2
Italie	4	Turquie	1
Australie	2	Equateur	1
Jamaïque	1	Pérou	2
Costa Rica	2	Afrique du Sud	1

# RÉPARTITION GÉOGRAPHIQUE DES ASSISTANTS 2025-26



# Nombre d'assistants accueillis en France pour 2025-2026

## Chiffres clés



**4400**

Environ 4400 postes  
d'assistants de langue en  
France



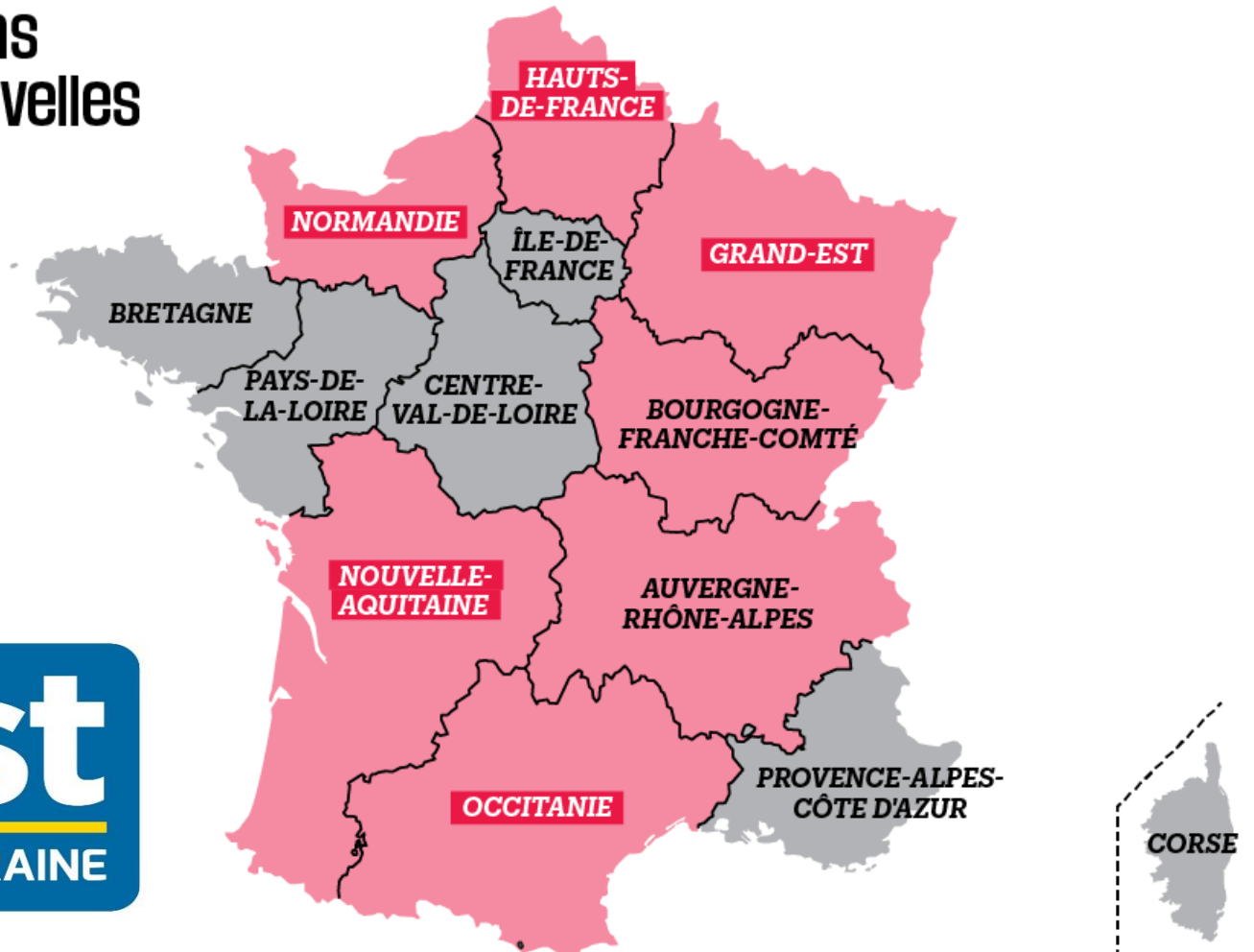
**74**

Environ 74 pays et  
institutions partenaires

# L'académie de Strasbourg et son environnement régional

Région administrative et politique (depuis le 1<sup>er</sup> janvier 2016) :  
Alsace – Lorraine – Champagne – Ardennes  
(réforme territoriale)

Les noms  
des nouvelles  
régions





# Bassin de vie transrégional : le Rhin supérieur

## FRANCE

Alsace

## ALLEMAGNE

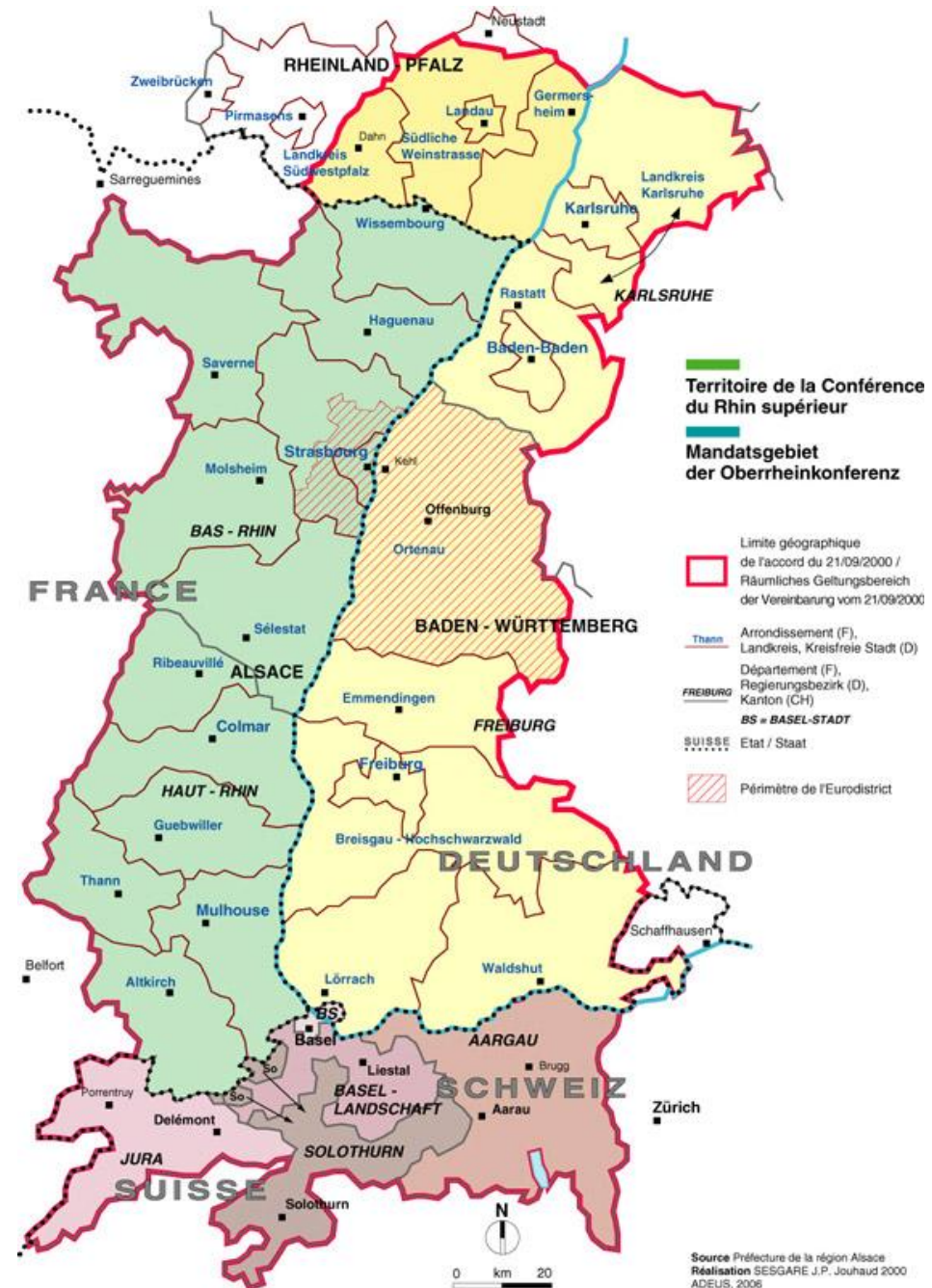
Baden-Württemberg

Rheinland-Pfalz

## SUISSE

Bâle-Ville

Bâle-Campagne...

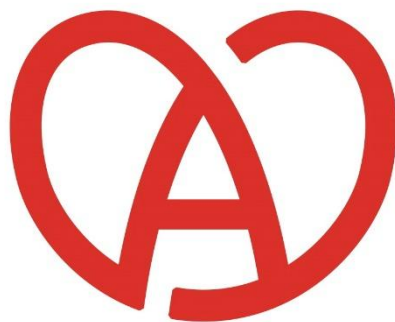


Monsieur  
Olivier KLEIN  
Recteur de  
l'Académie de  
Strasbourg

---



# Alsace : terre de culture et d'histoire 1/4

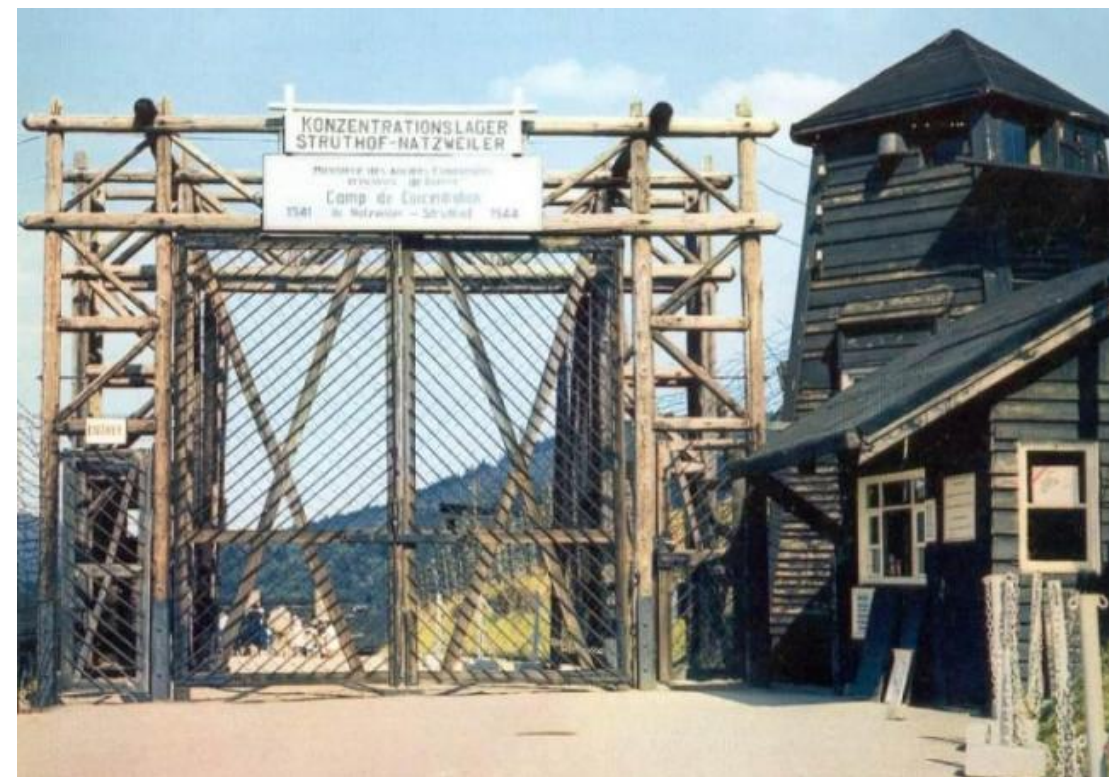




## Alsace : terre de culture et d'histoire 2/4



# Alsace : terre de culture et d'histoire 3/4





# Alsace : terre de culture et d'histoire 4/4



# Actualité de la politique éducative dans l'académie de Strasbourg

# Niveaux de la structure éducative

Etat

- **Ministère** de l'Education nationale
- Accord binationaux pour le recrutement d'assistants
- CIEP (Centre international d'études pédagogiques)

Académie

- **Rectorat** de l'académie de Strasbourg
- Affectation dans les établissements scolaires
- Référents par langue : inspecteurs, chargés de mission



EPLE

- **Etablissement scolaire** : école, collège, Lycée
- Installation et élaboration de l'emploi du temps hebdomadaire
- Chef d'établissement, professeur référent, communauté éducative



# Les établissements scolaires de l'académie de Strasbourg

## LES ÉLÈVES

**321 833**

écoliers, collégiens et lycéens <sup>(1)</sup> soit :

**170 425**

élèves  
du premier degré

**151 408**

élèves  
du second degré

dont **91 508** collégiens  
et **59 900** lycéens  
(dont **16 297** lycéens professionnels)

## LES ÉTABLISSEMENTS SCOLAIRES

**1 592**

écoles et établissements du second  
degré publics et privés sous contrat soit <sup>(2)</sup> :

**1 325** écoles

**170** collèges

**97** lycées et Erea\*

dont **51** lycées qui accueillent  
des lycéens professionnels

\* Erea : établissement régional  
d'enseignement adapté

## LES ENSEIGNANTS

**24 008**

agents de l'éducation nationale  
enseignant à des élèves des premier  
et second degrés <sup>(2)</sup>

# Projet d'académie 2023-2027 et langues vivantes



## Chiffres-clés académiques pour le premier degré

- **82,5 %** des élèves apprennent **l'allemand** à l'école primaire (de la maternelle à la fin de l'école élémentaire)
- **16, 8%** des élèves de l'école élémentaire suivent un **cursus bilingue** (12h par semaine en français, 12h par semaine en allemand)
- **10 écoles** proposent **l'allemand et l'anglais** au cycle 3 : CM1 et CM2
- **100%** des collèges proposent des **sections bi-langues** : allemand/anglais

## Effectifs d'élèves par langue dans le 2<sup>nd</sup> degré (LV1+LV2+LV3) -

### ■ Effectifs des 13 langues étudiées dans le second degré

Langue	Collège	Lycée GT	Lycée pro
Anglais	88 180	42 318	14 034
Allemand	79 435	35 856	9 069
Espagnol	7 046	8 178	841
Italien	630	810	82
Chinois	229	567	
Arabe	148	195	34
Russe	72	160	31
Portugais	140	99	20
Turc		116	51
Hébreu	73	75	
Japonais		116	
Polonais	25	21	
Coréen	6		
Effectifs	92 127	42 615	16 954

**80,9 %** des élèves de l'**académie de Strasbourg** dans le 2<sup>nd</sup> degré apprennent l'allemand contre **14,8 %** au niveau national

Nombre d'élèves du 2<sup>nd</sup> degré : 133 549

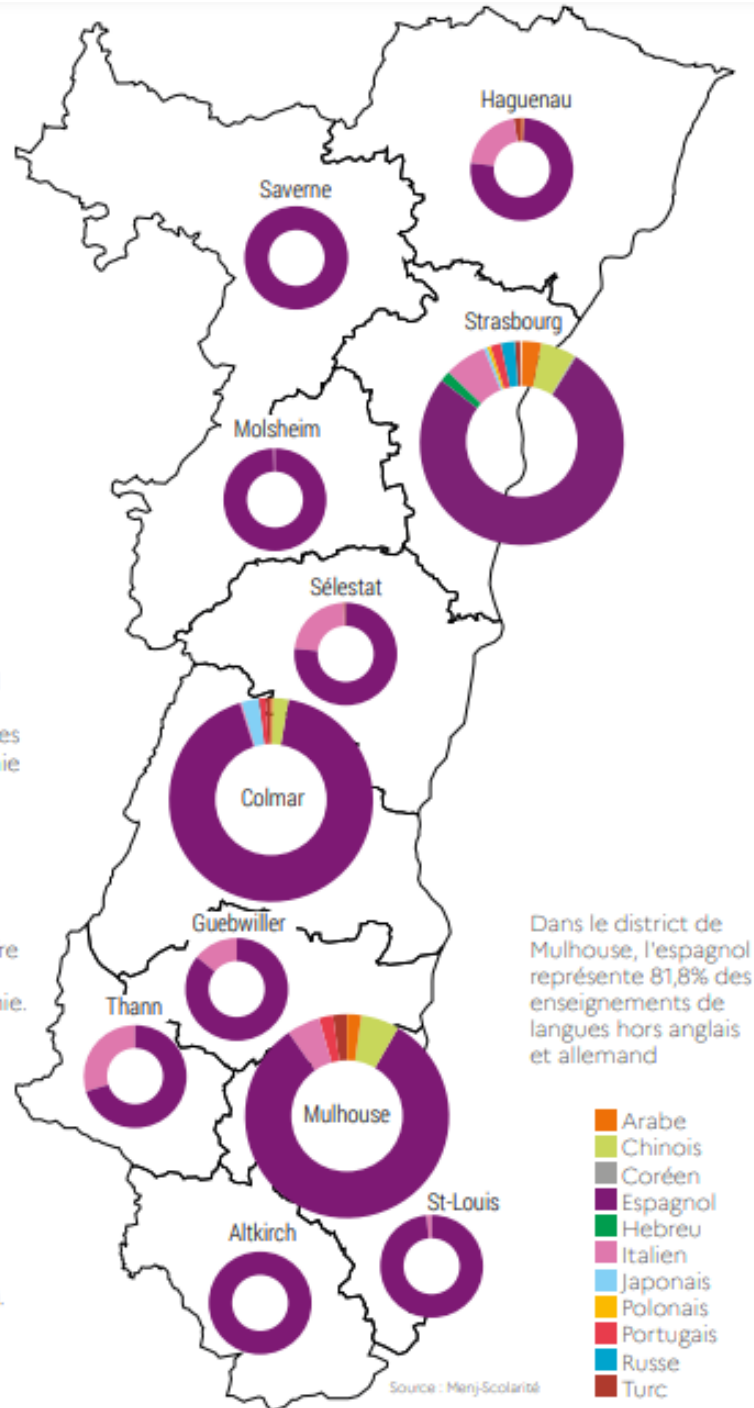
# La LV3 des élèves de lycées

Poids de chaque  
langue enseignée  
en 2021-2022  
selon le district  
(hors allemand  
et anglais)

**8,2%**  
des élèves de  
lycées GT  
étudient une LV3  
(4,1% au niveau  
national)

L'anglais et l'allemand  
sont enseignés dans  
l'ensemble des collèges  
et lycées de l'académie  
de Strasbourg,  
l'espagnol dans plus  
d'un établissement  
sur deux.

Les 11 autres langues  
bénéficient d'une offre  
moins dense sur le  
territoire de l'académie.  
Certaines langues  
ne sont enseignées  
que dans quelques  
établissements,  
principalement au  
sein des plus grandes  
agglomérations des  
départements du  
Bas-Rhin (Strasbourg)  
et du Haut-Rhin  
(Colmar et Mulhouse).



# Personnes référentes pour les dossiers administratifs

Assistance	Personne contact
CPAM (assurance maladie) OFII (ressortissants hors Union européenne) FEI	Natacha HANSEN <a href="mailto:Natacha-Anne.hansen@ac-strasbourg.fr">Natacha-Anne.hansen@ac-strasbourg.fr</a> <a href="mailto:Ce.drareic@ac-strasbourg.fr">Ce.drareic@ac-strasbourg.fr</a> <a href="mailto:Elisabeth.seyve@ac-strasbourg.fr">Elisabeth.seyve@ac-strasbourg.fr</a>
Gestion de la paie Dossier administratif (nomination, affectation...)	<a href="mailto:Ce.dpe3@ac-strasbourg.fr">Ce.dpe3@ac-strasbourg.fr</a>

# Personnes référentes pour les dossiers administratifs

En cas de problème...	Solutions
Démarches pratiques et du quotidien	<p>Demander au professeur référent</p> <p>Consulter le document des aides aux démarches administratives</p> <p>Consulter le site de la DRAREIC</p> <p><a href="http://www.ac-strasbourg.fr/dareic/assistants-de-langue-vivante-etrangere/demarches-administrative">http://www.ac-strasbourg.fr/dareic/assistants-de-langue-vivante-etrangere/demarches-administrative</a></p>
	<a href="http://www.ac-strasbourg.fr/dareic/assistants-de-langue-vivante-etrangere/demarches-administrative">http://www.ac-strasbourg.fr/dareic/assistants-de-langue-vivante-etrangere/demarches-administrative</a>



## La France et le principe de laïcité 1/2

L'enseignement public, qui scolarise plus de 80% des élèves, est **laïc**, c'est-à-dire **qu'il n'enseigne ni ne professe aucune religion tout en garantissant la liberté de conscience à chacun**. Il n'y a donc pas de cours de religion dans les établissements publics.

Le respect des croyances des élèves et de leurs parents implique l'absence d'instruction religieuse dans les programmes – ce qui n'interdit pas l'étude du fait religieux – et l'**interdiction du prosélytisme**.

(Guide de l'assistant 2016-2017 – CIEP)



## La France et le principe de laïcité 2/2

Le service public de l'éducation doit être assuré avec **neutralité**, c'est-à-dire **sans considération des opinions politiques, religieuses ou philosophiques des personnels de l'éducation nationale ou des élèves**.

Ils ne peuvent donc **porter aucun signe religieux visible** ou faire du prosélytisme de quelque façon que ce soit.

(Guide de l'assistant 2016-2017 – CIEP)

Informations diverses

# France Education International: le guide de l'assistant



Le mot du directeur général de France Éducation international.....	3
Nous sommes à votre écoute.....	5
France Éducation international : qui sommes-nous ? .....	6
Vos missions et votre statut .....	7
Votre affectation.....	9
Devenez « ambassadeur » du programme des assistants de langue !.....	10

<b>INFORMATIONS PRATIQUES.....</b>	<b>11</b>
Vos démarches administratives .....	12
Avant votre départ .....	13
Casier judiciaire .....	13
Arrêté de nomination .....	13
Prise de contact avec l'école et/ou l'établissement .....	15
Visas .....	15
Budget .....	16
Documents à apporter.....	16
La carte européenne d'assurance maladie .....	16
Titre de séjour .....	17
Logement .....	18
Installation dans votre logement.....	21
Banque.....	22
Salaire .....	23
Sécurité sociale française .....	24
Votre arrivée dans l'école et/ou l'établissement .....	29
Stage d'accueil .....	29
Prise de fonctions.....	29
Observation de séances.....	30
Votre temps libre et votre bien-être.....	31
Vacances scolaires .....	31
Vacances scolaires 2025-2026.....	32
Études .....	34
L'exercice d'une autre activité professionnelle .....	35
Culture et tourisme.....	35
Centres d'information et de documentation jeunesse (CIDJ).....	35
Bien-être.....	36
À la fin de votre mission.....	37
Qui prévenir ? .....	37
Que faire ?.....	38
Après votre séjour .....	38

<b>ANNEXES .....</b>	<b>40</b>
Communication .....	41
Liens utiles.....	42
Bienvenue.....	42
Informations pratiques .....	42
Liste des sigles .....	44
Charte de la laïcité à l'école .....	46
Carte des académies, régions académiques et zones des vacances scolaires.....	47

# Culture



Si vous avez **moins de 26 ans**, vous pouvez accéder gratuitement aux musées et monuments nationaux.

Pour obtenir votre billet, il suffit de vous présenter sur place, muni d'une pièce d'identité justifiant de votre âge (carte d'identité, passeport ou titre de séjour).

## Périodes de vacances scolaires (zone B)

- Vacances de la Toussaint  
18 octobre 2025  
3 novembre 2025
- Vacances de Noël  
20 décembre 2025  
5 janvier 2026
- Vacances d'hiver  
14 février 2026  
2 mars 2026
- Vacances de printemps  
11 avril 2026  
27 avril 2026



## Jours fériés

# Dates des jours fériés 2025-2026

Samedi 1<sup>er</sup> novembre 2025: Toussaint

Mardi 11 novembre 2025: Armistice 1918

Jeudi 25 décembre 2025: Noël

Vendredi 26 décembre 2025: La Saint-Etienne

Jeudi 1<sup>er</sup> janvier 2026: Nouvel An

Lundi 6 avril 2026: Lundi de Pâques

Vendredi 1<sup>er</sup> mai 2026: Fête du travail