



**ACADÉMIE
DE STRASBOURG**

*Liberté
Égalité
Fraternité*

6 mai 2026 - Journée Académique de l'Innovation



Approche intégrée des CPS

ENSEIGNER (UN PEU) AUTREMENT

Marina ATHMANI - Caroline FINANCE



LE PROJET

Chiffres-clés

- **20** enseignants·es formés·ées durant 1 semaine
- **20** classes expérimentales (443 élèves impactés)
- **15** classes contrôles (361 élèves)
- **4** collèges et **3** lycées engagés en cette année

Evaluation

Les **effets** du dispositif seront **évalués** à la fois sur le **bien-être et la réussite scolaire des élèves**, ainsi que sur l'évolution des **pratiques pédagogiques des enseignants**.

Principes

- **Recherche action sur 3 ans** (2025 - 2028)
- Objectif : **construire**, à Mulhouse, **une culture commune et un collectif d'enseignants formé au CPS**
- **5 jours** consécutifs de **formation**
- **3 suivis** d'accompagnement (1h30) par des formatrices académiques

Résultats attendus

- Améliorer la motivation des élèves.
- Faire évoluer les pratiques pédagogiques des enseignants.
- Apaiser le climat scolaire
- Modéliser une formation pour favoriser l'intégration des CPS dans les enseignements.

Perspectives

- implication des IA-IPR dans le pilotage de l'action ;
- accompagnement d'un groupe d'IEN dans l'appréhension de la démarche
- réflexion engagée avec l'E AFC pour intégrer davantage de formateurs
- 75 enseignants·es / classes formés·es à horizon 2028

EQUIPE PROJET



Béatrice PRIORE,
ingénieure d'études
Université Grenoble Alpes
Laboratoire SENS



Sébastien FOISSIER,
Directeur Opérationnel
AMBITIONS MULHOUSE -
VILLE ÉDUCATIVE



Pierre ZINCK,
Directeur Opérationnel Adjoint
AMBITIONS MULHOUSE - VILLE
ÉDUCATIVE
pierre.zinck@ac-strasbourg.fr

FORMATEUR·ICES CHERCHEUR·EUSES



Sandrine BOURRAIN,
formatrice académique,
enseignante et doctorante
Université Grenoble Alpes
Laboratoire SENS
Sandrine.Bourrain@univ-
grenoble-alpes.fr



Céline BUCHS, docteure
en psychologie sociale,
formatrice
celine.buchs@unil.ch



Damien TESSIER, maître
de conférences Université
Grenoble Alpes Labora-
toire SENS, formateur
damien.tessier@univ-gre-
noble-alpes.fr



FORMATRICES ASSOCIÉES



Marina ATHMANI
Coordonnatrice départe-
mentale à la Réussite
Éducative des Territoires
marina.maillot@ac-stras-
bourg.fr



Caroline FINANCE
Formatrice disciplinaire
et CPS
Enseignante de Mathé-
matiques au Collège
Haute Bruche (Schirmeck)
caroline.finance@
ac-strasbourg.fr



Delphine MARCHAND
Formatrice Réseau Canopé,
Atelier 68
delphine.marchand@
reseau-canope.fr



Emmanuelle MARSAT
Coordonnatrice REP+ à
Mulhouse, chargée de
mission CPS à la CARDIE,
formatrice 1er degré
emmanuelle.marsat@
ac-strasbourg.fr

PRISE DE SON ET IMAGE



Antonin DUHOUX, pôle
PEGASE (INSPE Grenoble
/ Université Grenoble
Alpes)

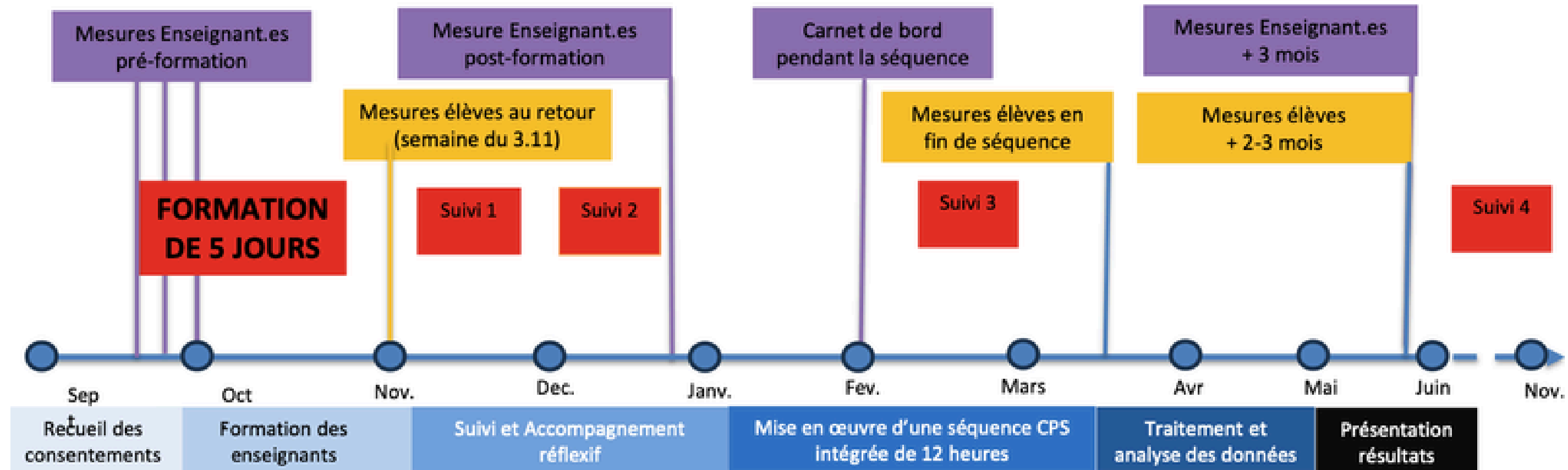
Protocole de recherche AMVE

Mesures enseignants

- CPS
- Bien-être professionnel
- Perception de ses pratiques pédagogiques (style motivationnel, croyance sur les leviers de la motivation, opportunité d'AP en classe)
- Sentiment d'efficacité personnelle (AP et Créativité)
- Croyance sur la créativité et la motivation
- * Carnet de bord de la séquence CPS intégrées

Mesures élèves

- CPS
- Relation sociale
- Pratique de **classe active**
- Satisfaction et menace des **besoins psychologiques** fondamentaux
- **Motivation** scolaire
- **Anxiété** d'évaluation



EMPLOI DU TEMPS DE LA SEMAINE

Jours Heures	MERCREDI 15.10 Cadrage / C.Sociales	JEUDI 16.10 C.émotionnelles	VENDREDI 17.10 Posture	LUNDI 20.10 C.Cognitives	MARDI 21.10 Conception/Guidage
9 h 00- 10 h 30	Accueil Programme Objectifs Formation groupe	Compétences émotionnelles: identifier, comprendre, exprimer	Eclairage sur la posture	Compétences cognitives Connaissance et maîtrise de soi	Point sur la/les postures
10 h 30- 12 h 00	CPS # facteurs d'efficacité des interventions # séances intégrées # RR	Les compétences émotionnelles: réguler, utiliser	Expérimentation	Transfert dans les disciplines	Simulation entre pairs
13 h 00- 15 h 00	Compétences sociales: mini-structures coopératives	Progressivité et alignement dans la conception de Séance/Séquence	Transfert disciplinaire	Conception en groupe séquence d'enseigne- ment + développement des CPS	Progressivité du retour réflexif
15 h 00- 17 h 00	Implémentation en contexte disciplinaire Echelle séance	Présentation des progressions imaginées et premier pas réflexif sur la posture	Mise en pratique (simulation entre pairs)	Présentation et ajustement	Bilan sensible et perspectives



**ACADÉMIE
DE STRASBOURG**

*Liberté
Égalité
Fraternité*

6 mai 2026 - Journée Académique de l'Innovation

TÉMOIGNAGE

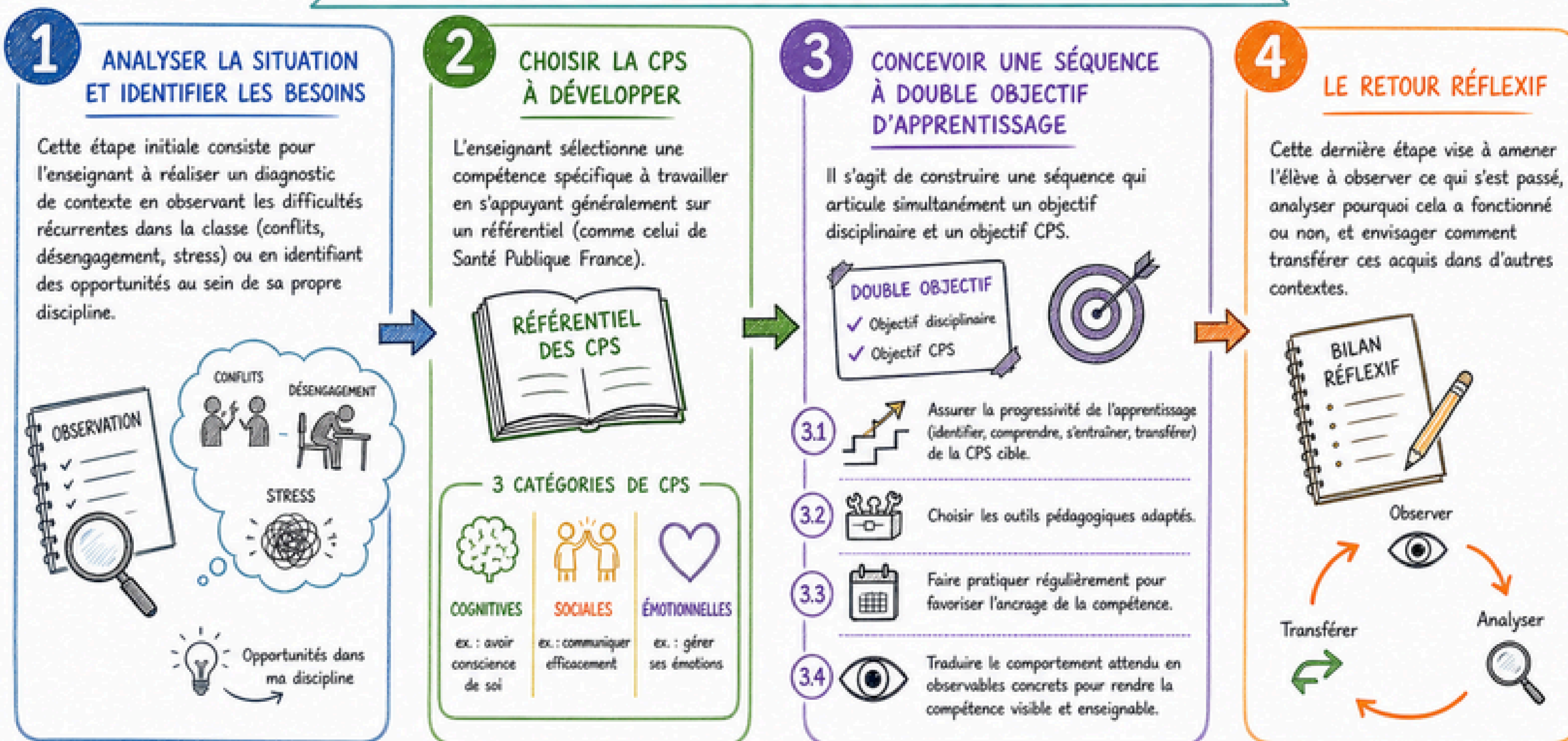


AMVE



LA DÉMARCHE DE DIDACTISATION DES COMPÉTENCES PSYCHOSOCIALES (CPS)

4 ÉTAPES POUR INTÉGRER LES CPS DANS SES ENSEIGNEMENTS



Intégrer les CPS, c'est permettre à chaque élève de mieux se connaître, de mieux interagir avec les autres et de faire face aux défis du quotidien, à l'école comme dans la vie.



DÉMARCHE EXPLICITÉE

1

ANALYSER LA SITUATION ET IDENTIFIER LES BESOINS

Cette étape initiale consiste pour l'enseignant à réaliser un diagnostic de contexte en observant les difficultés récurrentes dans la classe (conflits, désengagement, stress) ou en identifiant des opportunités au sein de sa propre discipline.



1. J'OBSERVE

Tensions entre les élèves, remarques blessantes freinant les élèves dans leur participation en classe et bavardages récurrents.

2. J'ANALYSE

Votre problème ou opportunité d'amélioration



1^{er} Pourquoi

Cause symptomatique

2^e Pourquoi

Cause symptomatique

3^e Pourquoi

Cause symptomatique

4^e Pourquoi

Cause symptomatique

5^e Pourquoi



Cause fondamentale



3. JE CHOISIS

une CPS à intégrer

SOCIALES



Développer des relations constructives

> communiquer de façon empathique

> développer des liens & comportements pro-sociaux

EXEMPLE D'OUTIL POUR...

Trouver la CPS à intégrer

GT CPS CLA annulaire 4/12/25

Une situation de l'une de mes classes...

Les besoins identifiés des élèves de la classe :

La CPS qui pourrait les aider :

Ce que je fais déjà :

DÉMARCHE EXPLICITÉE

2

CHOISIR LA CPS À DÉVELOPPER

L'enseignant sélectionne une compétence spécifique à travailler en s'appuyant généralement sur un référentiel (comme celui de Santé Publique France).



3 CATÉGORIES DE CPS



COGNITIVES

ex. : avoir conscience de soi



SOCIALES

ex. : communiquer efficacement



ÉMOTIONNELLES

ex. : gérer ses émotions

1. JE CHOISIS

- La séquence disciplinaire
- La CPS en lien avec les besoins de la classe à partir d'éléments sur lesquels j'ai du pouvoir d'agir

2. JE SÉQUENCE

SEQUENCE DISCIPLINAIRE

- Séance 1
- Séance 2
- Séance 3
- Séance 4
- Séance 5
- Séance ...



SEQUENCE CPS

3. JE CHERCHE

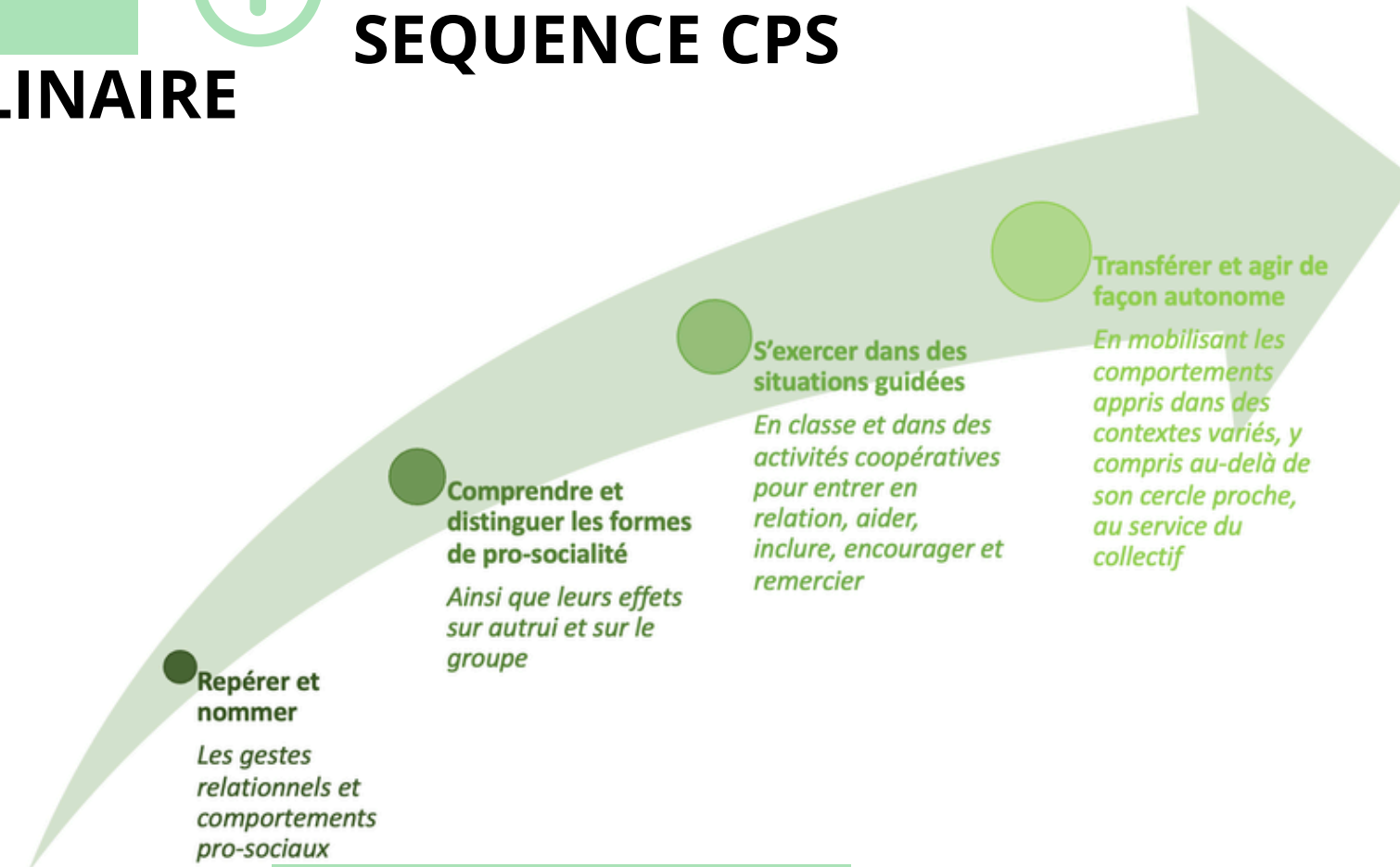
UNE PROGRESSION

- Annexe 1 référentiel Santé publique France Tome 1, pages 218 à 220

- IA

DES OUTILS

- Mini-structures coopératives (C. Buchs)





Repérer et nommer

Les gestes relationnels et comportements pro-sociaux

Comprendre et distinguer les formes de pro-socialité

Ainsi que leurs effets sur autrui et sur le groupe

S'exercer dans des situations guidées

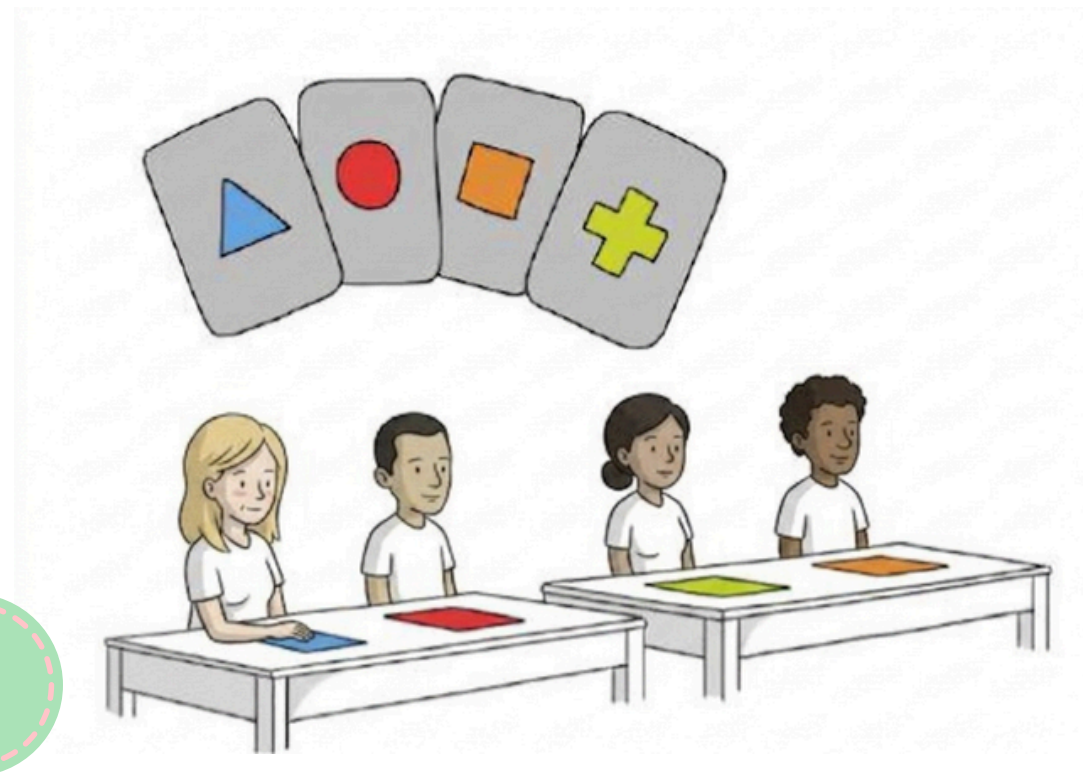
En classe et dans des activités coopératives pour entrer en relation, aider, inclure, encourager et remercier

Transférer et agir de façon autonome

En mobilisant les comportements appris dans des contextes variés, y compris au-delà de son cercle proche, au service du collectif

Activité

INFORMATIONS PÊLE-MÊLE

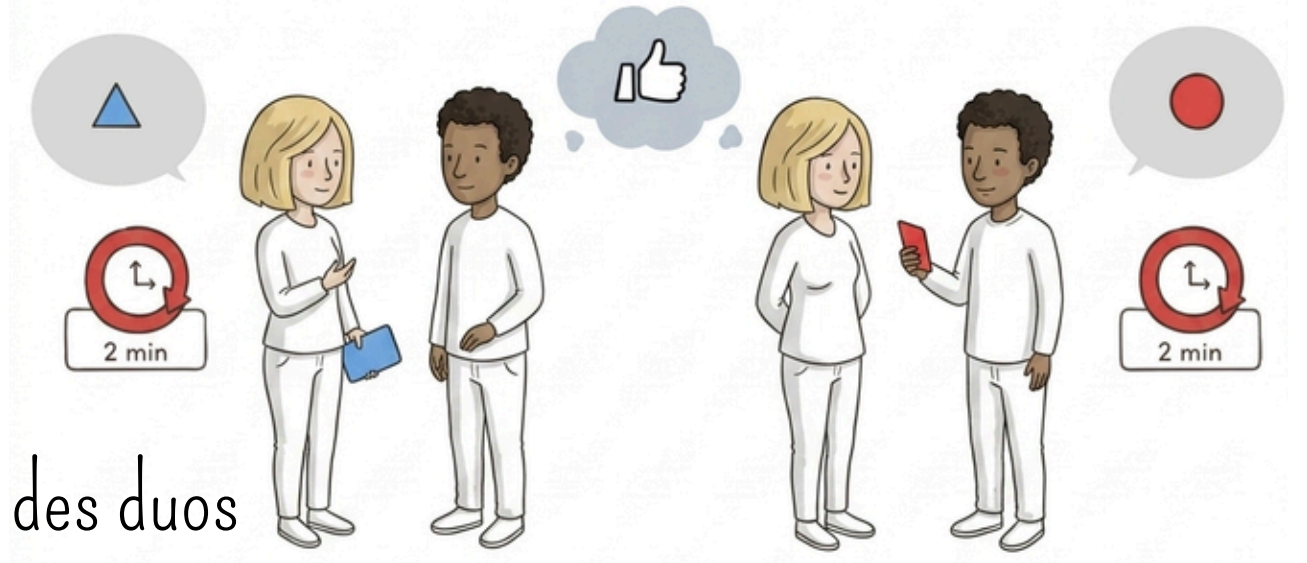


1

Chacun.e prend connaissance du fonctionnement d'une mini-structure.



2 On se déplace pour former des duos afin de présenter les informations à un.une collègue.



3 On échange les cartes.



4 On se déplace pour former un nouveau duo afin de présenter les nouvelles informations à un.une autre collègue.



Retour réflexif

TECHNIQUES D'ANIMATION ET CPS

COGNITIVES



ÉMOTIONNELLES



SOCIALES



- Comment as-tu vécu cette activité ?
- Qu'est-ce qui t'a paru facile, moins facile et en quoi ?
- Te verrais-tu utiliser cette modalité dans ta pratique, si oui comment ? Si non que te manquerait-il pour le faire ?

CPS mobilisées : CPS sociale, développer des liens et comportements pro-sociaux

DÉMARCHE EXPLICITÉE

3 CONCEVOIR UNE SÉQUENCE À DOUBLE OBJECTIF D'APPRENTISSAGE

Il s'agit de construire une séquence qui articule simultanément un objectif disciplinaire et un objectif CPS.



3.1 Assurer la progressivité de l'apprentissage (identifier, comprendre, s'entraîner, transférer) de la CPS cible.

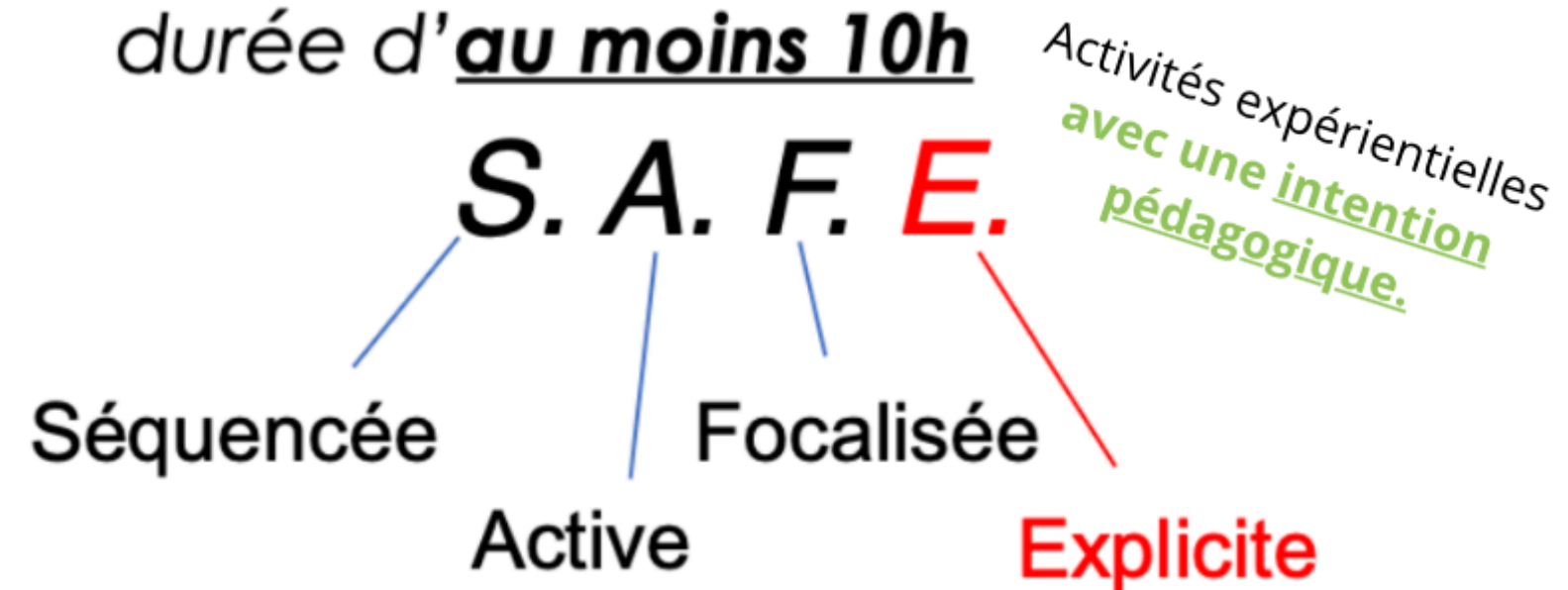
3.2 Choisir les outils pédagogiques adaptés.

3.3 Faire pratiquer régulièrement pour favoriser l'ancrage de la compétence.

3.4 Traduire le comportement attendu en observables concrets pour rendre la compétence visible et enseignable.

Pratiques formelles :

Fondées scientifiquement, d'une durée d'**au moins 10h**



EXEMPLE

Caroline FINANCE - GAF maths CPS

Comparer
ranger des
angles

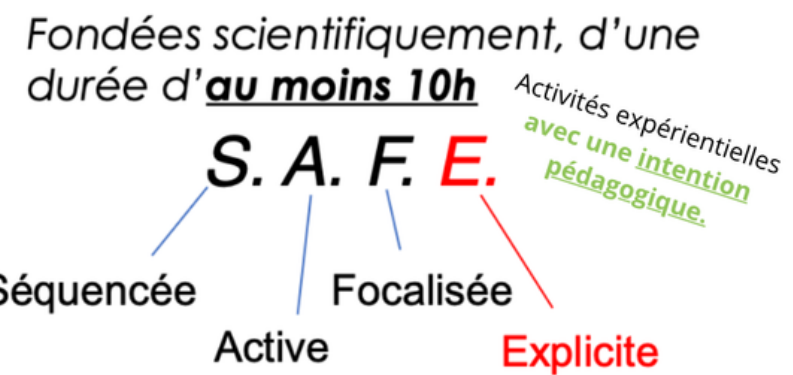
Regrouper les
angles (aigus,
obtus, droit,
plat, plein...)

Les différentes
représentations
d'un angle

Estimer la
mesure d'un
angle

Mesurer et
construire un
angle

Pratiques formelles :



Repérer et nommer

les éléments qui facilitent ou entravent la communication (écoute, clarté, ton, posture, respect du tour de parole...).

Comprendre et distinguer les effets des manières de communiquer

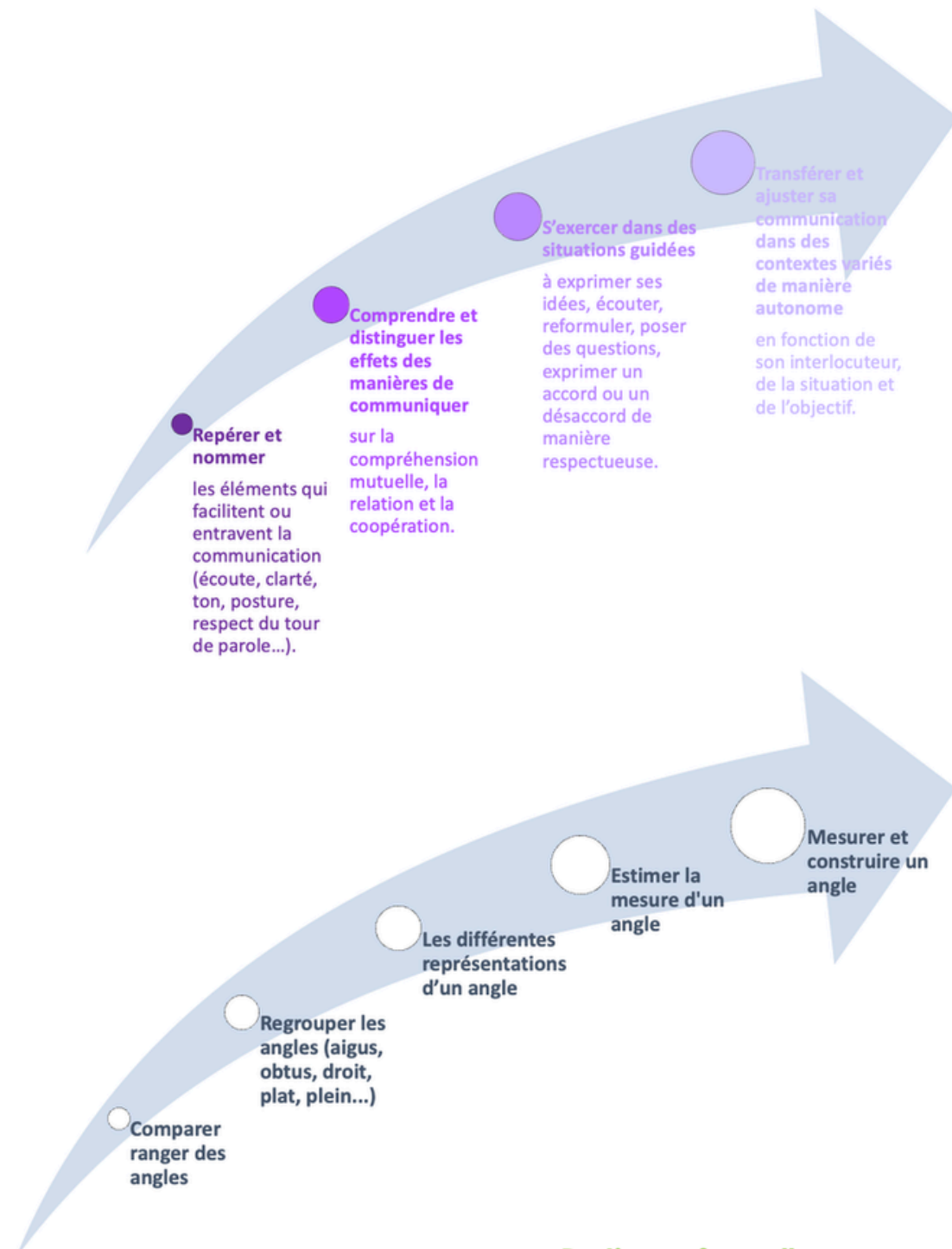
sur la compréhension mutuelle, la relation et la coopération.

S'exercer dans des situations guidées

à exprimer ses idées, écouter, reformuler, poser des questions, exprimer un accord ou un désaccord de manière respectueuse.

Transférer et ajuster sa communication dans des contextes variés de manière autonome

en fonction de son interlocuteur, de la situation et de l'objectif.



Pratiques formelles :

Fondées scientifiquement, d'une durée d'**au moins 10h**



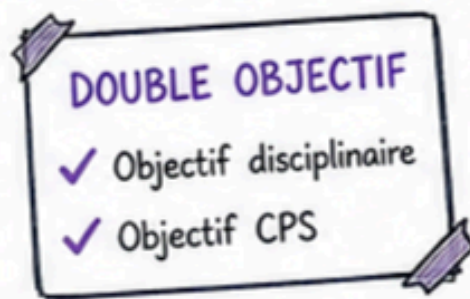
Séance	Objectifs disciplinaires	Objectif CPS	Activités / Modalités	Trace écrite / Production	Retour réflexif	Durée
1	Réactiver la notion d'angle (sommet, côtés)	Repérer ce qui facilite / entrave la communication	Ping-pong coopératif (décrire des angles) + mise en commun	Maths : sommet, côtés CPS : affiche "Pour bien communiquer..." (élèves)	Qu'ai-je fait ? Qu'est-ce qui a aidé ?	20 min
2	Nommer un angle (notation à 3 lettres)	Comprendre l'importance de la clarté	Vote ardoise + travail en binôme (nommer un angle)	Maths : notation (ABC) CPS : phrases outils ("Je pense que...")	Qu'ai-je fait ? Qu'est-ce qui a aidé ?	20 min
3	Comparer et classer des angles	Comprendre les effets de la communication	Se ranger (avec parole puis sans parole)	Maths : angles aigus, droits, obtus CPS : stratégies pour se mettre d'accord	Qu'ai-je fait ? Qu'est-ce qui a aidé ?	30 min
4	Consolider les types d'angles	S'entraîner : Adapter sa communication	Étiquettes dans le dos (avec / sans parole)	CPS : "J'adapte ma communication selon la situation"	Qu'ai-je fait ? Qu'est-ce qui a aidé ?	30 min
5	Associer représentation (dessin, nature, notation, mesure)	S'entraîner : Coopérer efficacement	Puzzle coopératif ((avec / sans parole / sans parole en donnant uniquement)	Maths : correspondances CPS : importance de l'attention aux autres	Qu'ai-je fait ? Qu'est-ce qui a aidé ?	30 min
6	Estimer un angle à vue d'œil	S'entraîner : Expliciter son raisonnement	Flashcards (estimation + justification)	Maths : repères visuels CPS : expliquer / écouter sans juger	Qu'ai-je fait ? Que réutiliser ?	15 min
7	Mesurer un angle	S'entraîner : Aider efficacement	Rally-coach (mesure avec rapporteur)	Maths : méthode CPS : "Aider = écouter, reformuler, guider"	Qu'ai-je fait ? Où réutiliser ?	40 min
8	Construire un angle	S'entraîner : Reformuler	Rally-coach (construction)	Maths : méthode CPS : "Reformuler = vérifier"	Qu'ai-je fait ? Où réutiliser ?	40 min
9	Réviser le chapitre	Transférer : Communiquer en autonomie	"Trouve quelqu'un qui..."	Maths : synthèse CPS : demander / expliquer	Qu'ai-je fait ? Où réutiliser ?	30 min

DÉMARCHE EXPLICITÉE

3

CONCEVOIR UNE SÉQUENCE À DOUBLE OBJECTIF D'APPRENTISSAGE

Il s'agit de construire une séquence qui articule simultanément un objectif disciplinaire et un objectif CPS.



3.1



Assurer la progressivité de l'apprentissage (identifier, comprendre, s'entraîner, transférer) de la CPS cible.

3.2



Choisir les outils pédagogiques adaptés.

3.3



Faire pratiquer régulièrement pour favoriser l'ancrage de la compétence.

3.4



Traduire le comportement attendu en observables concrets pour rendre la compétence visible et enseignable.

Pratiques informelles :

Outils et rituels quotidiens proposés en classe (e.g., météo des émotions, blobtree)

Pratiques informelles :

Outils et rituels quotidiens
proposés en classe (e.g.,
météo des émotions, blobtree)

EXEMPLE



Durée : max 50 sec / élève (seuls les élèves qui le souhaitent participent).

Fréquence : début, au cours, en fin de séance.

Matériel : support visuel (blobtree ou arbres d'Ostende).

1. Développer la conscience de soi et l'autorégulation
2. Maîtriser le lexique des émotions et de l'argumentation
3. Cultiver l'empathie et le respect de l'altérité

Choisis un personnage qui te représente à l'idée de...

Réfléchis à la raison de ce choix...

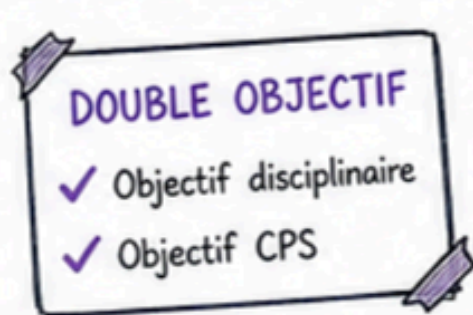
Partage avec le groupe si tu le souhaites.

DÉMARCHE EXPLICITÉE



3 CONCEVOIR UNE SÉQUENCE À DOUBLE OBJECTIF D'APPRENTISSAGE

Il s'agit de construire une séquence qui articule simultanément un objectif disciplinaire et un objectif CPS.



3.1 Assurer la progressivité de l'apprentissage (identifier, comprendre, s'entraîner, transférer) de la CPS cible.

3.2 Choisir les outils pédagogiques adaptés.

3.3 Faire pratiquer régulièrement pour favoriser l'ancrage de la compétence.

3.4 Traduire le comportement attendu en observables concrets pour rendre la compétence visible et enseignable.

Je m'autorise à réitérer une même activité, pourvu que

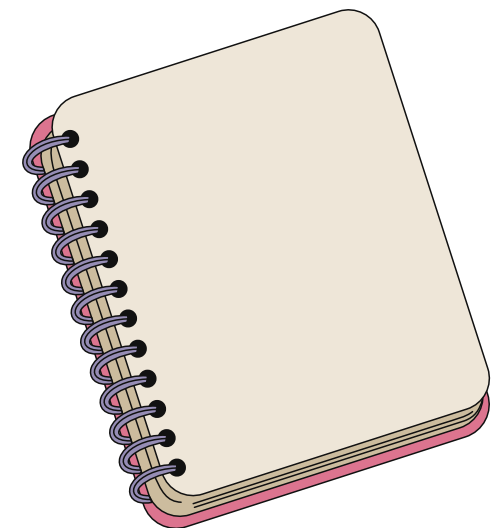
- ☞ l'objectif soit explicité,
- ☞ l'activité évolue,
- ☞ le retour réflexif évolue.



Quand j'ai écouté l'autre parler :

	Jamais	Un peu	Parfois	Souvent	Toujours
. J'ai regardé l'autre	1	2	3	4	5
. J'ai été présent, attentif à l'autre	1	2	3	4	5
. Je l'ai aidé, encouragé à s'exprimer	1	2	3	4	5
. J'ai manifesté des gestes de soutien (hochement de tête, sourire, etc.)	1	2	3	4	5
. Je lui ai coupé la parole	1	2	3	4	5
. J'ai levé les yeux au ciel (pour signifier mon désaccord)	1	2	3	4	5

Garder trace



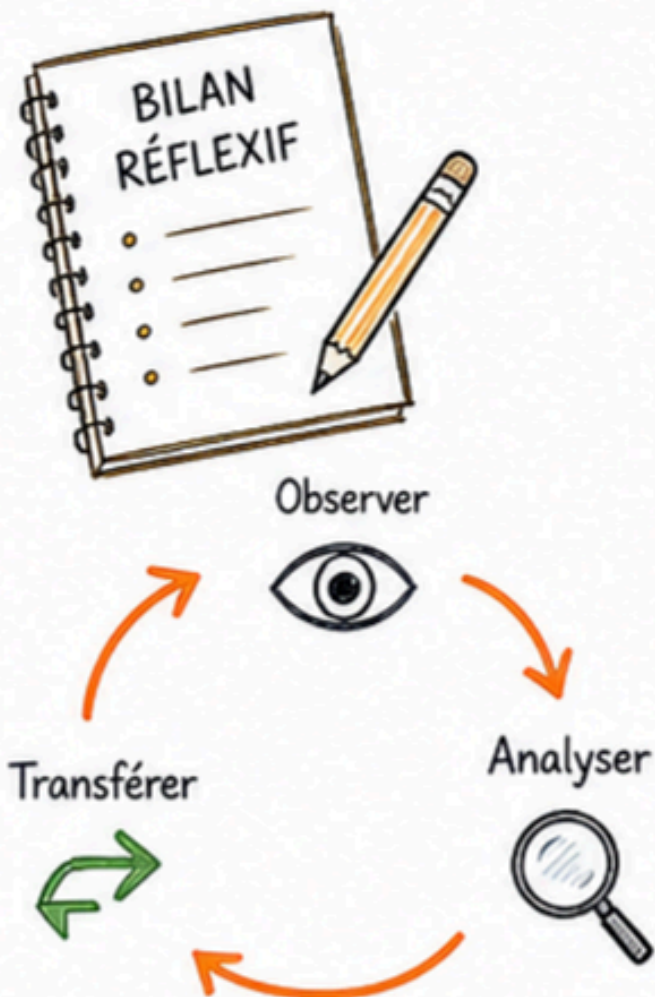
DÉMARCHE EXPLICITÉE

Planifier le retour réflexif

4

LE RETOUR RÉFLEXIF

Cette dernière étape vise à amener l'élève à observer ce qui s'est passé, analyser pourquoi cela a fonctionné ou non, et envisager comment transférer ces acquis dans d'autres contextes.

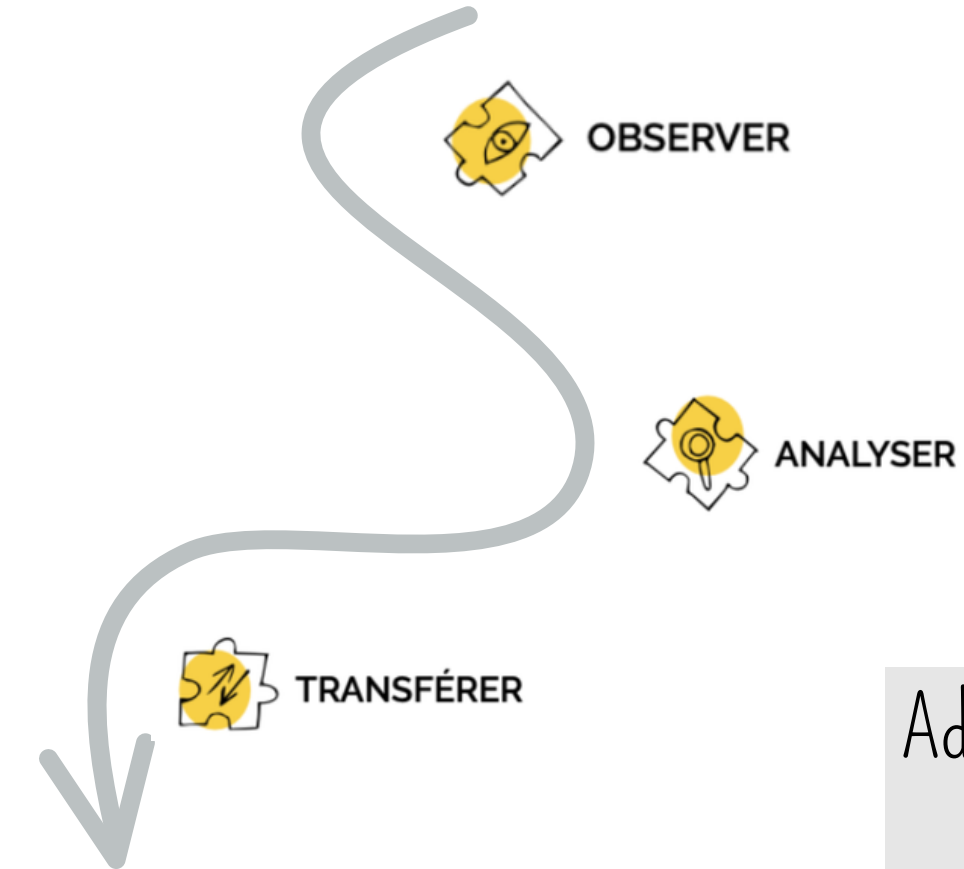
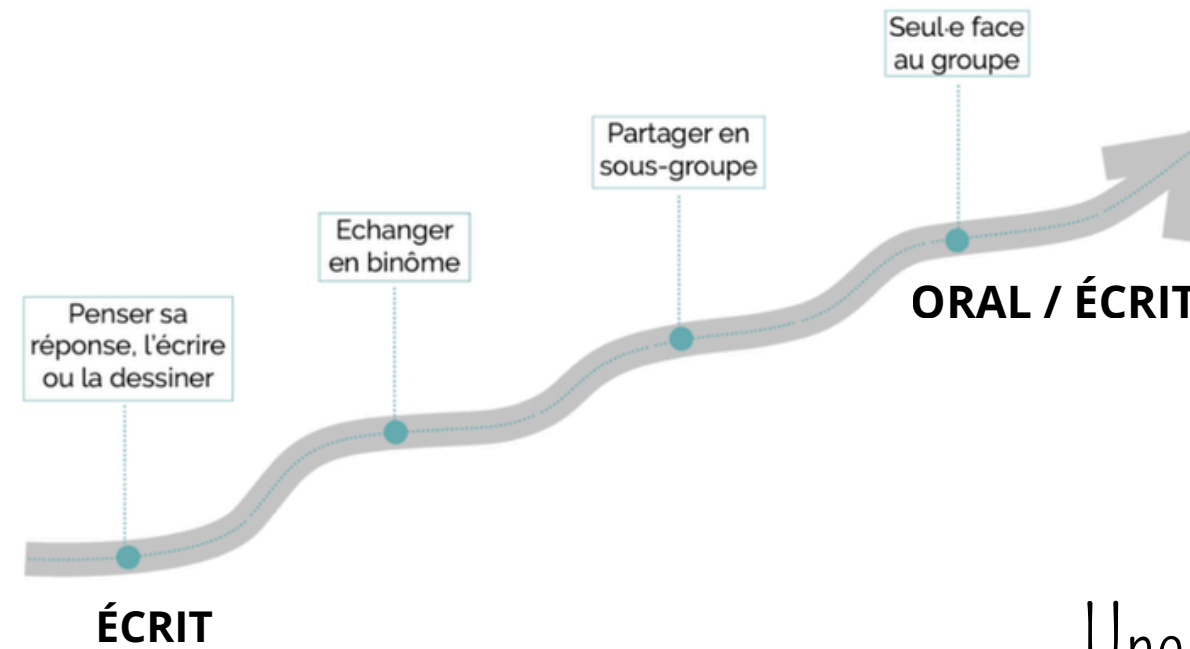


Objectifs

- Porter attention à son expérience et la mettre en mots.
- Dégager de nouveaux savoirs qui vont être utiles dans la vie quotidienne

1

Une progressivité du retour réflexif pour sécuriser les participants



3

Adapter le questionnement à la CPS visée

Une progressivité du questionnement

2

DÉMARCHE EXPLICITÉE



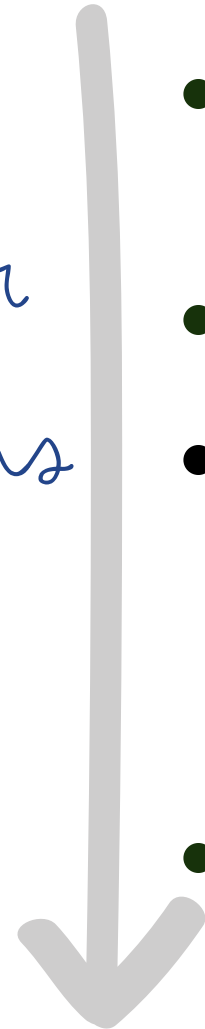
POSTURE DE L'ENSEIGNANT.TE

Retour réflexif : Faire ressentir, Nommer, Transférer

- Fait preuve de souplesse concernant le respect du plan de séance
- Adapte les modalités de retour réflexif (individuel, en binôme, en petit groupe, en classe entière)
- Aide les élèves à prendre conscience et à décrire les différents éléments contenus dans l'expérience directe, en passant éventuellement par les sensations corporelles
- Aide les élèves à nommer les CPS mises en jeu

CLÔTURE

*cohérence sur
tous les temps
du jeune*



- Environnement favorable et soutenant
- Alliance éducative
- Harmoniser les gestes professionnels de tous les adultes en situation d'éducation
- A l'échelle de l'établissement

*cohérence sur tout le
parcours de l'élève*



- Intervention précoce
- Harmoniser les pratiques professionnelles
- Sens de l'évaluation
- Posture soutenant les CPS