

Charlotte Perriand en son siècle



1. Affiche de l'exposition *Les Arts de la Femme*, 1898, lithographie de L. MORIN, Paris, Musée Carnavalet.



2. M. et F. MACDONALD, J. H. MCNAIR, *The Glasgow Institute of the fine art*, 1895, lithographie, 229,1 × 94,3 cm, New York, MoMA.



3. J. SIKA, Service à thé, New York, 1902, porcelaine, Cooper Herwitt.



4. Salle à manger du sanatorium de Purkersdorf, J. HOFFMANN, architecte, 1904-1905, Vienne.

5. É. GALLÉ, *Berce des prés ou Heracleum*, 1900, cristal et incrustations, 13 cm, Nancy, musée de l'École de Nancy.



CONSIGNES

1. Répondre aux questions **en gras** à l'aide des liens proposés (consultation de sites, lecture puis synthèse) en privilégiant une articulation en 3 parties.

2. Les compétences mises en œuvre :

– **Compétences culturelles**

Inscrire la création de Charlotte Perriand dans l'histoire du design et de l'architecture du XX^e s.

– **Compétences méthodologiques**

Synthétiser des contenus scientifiques

– **Compétences d'ordre critique**

Maîtriser le vocabulaire spécifique au design et à l'architecture

– **Compétences transversales**

Prendre la parole à l'oral pour faire le bilan de ses recherches

1

Les années 1890

ARTISTES FEMMES, DÉCORATION, ORNEMENTS

1895 : l'Union centrale des Arts Décoratifs instaure la création du Comité des dames

FOCUS : Margaret et Frances MacDonald ouvrent à Glasgow leur premier atelier d'arts décoratifs au 128 Hope Street dans les années 90.

Quelle est la place des femmes dans le domaine des arts décoratifs à la fin du siècle ?

LIENS :

– un article du Musée des arts décoratifs sur [la place des femmes dans les arts décoratifs](#) dans LA 2^e moitié du XIX^e siècle

– un article du Musée d'Orsay sur [la situation ambiguë de décoratrice](#)

2

Les années 1900

ART NOUVEAU, ŒUVRE D'ART TOTALE, JAPONISME

1903 : création des Wiener Werkstätte

FOCUS : la consécration d'Émile Gallé à l'Exposition universelle de 1900 à Paris

Quels sont les grands axes de recherche des artistes de l'Art nouveau ?

LIENS :

– un article sur [l'Art Nouveau](#) dans Le magazine en ligne du Grand Palais

– un article sur [Émile Gallé et le japonisme](#) dans le cadre des célébrations des 150 ans de Meiji

3

Les années 10

ESTHÉTIQUE INDUSTRIELLE, RATIONALISME, INNOVATION

1912 : Formation du Werkbund à Vienne

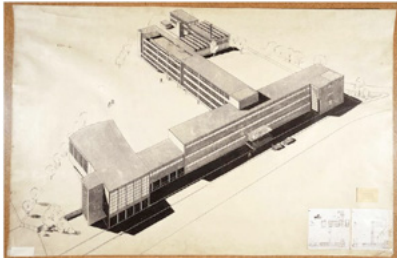
FOCUS : l'usine Fagus de W. Gropius et A. Meyer construite entre 1911-1913 à Alfeld an der Leine

En quoi Charlotte Perriand est-elle l'héritière de la pensée du Werkbund ?

LIENS :

– un article sur [la création et les ambitions du Werkbund](#)

– un article sur [la contreverse au sein du Werkbund](#)



6. W. GROPIUS, Usine Fagus, 1911, dessin, Washington, Smithsonian Institution.



7. J. É. RUHLMANN, Grand Salon du Pavillon du Collectionneur, fac similé d'une gouache originale, 1925, Paris, MAD.



8. Inconnue dans un fauteuil tubulaire de M. BREUER portant un masque de O. SCHLEMMER, 1926.



9. P. COLIN, Affiche de la première exposition de l'UAM, 1930, lithographie, Paris, MAD.



10. C. PERRIAND, Chaise longue basculante, 1940, bambou, Paris, MAD.



11. C. PERRIAND, Cuisine bar, 1952, Paris, MAD.

4 Les années 20

ART DÉCO, DESIGN

1925 : l'exposition des Arts Décoratifs à Paris, Le Pavillon du collectionneur de Ruhlmann
FOCUS : l'école du Bauhaus à Dessau en 1925, un état d'esprit

Comment tradition du luxe et vision avant-gardiste s'opposent-elles en 1925 ?

LIENS :

- _ un dossier du MAD [l'exposition internationale des arts décoratifs et industriels à Paris en 1925](#)
- _ un lien vers le documentaire de la série Architectures Arte sur [l'école du Bauhaus à Dessau](#) (<https://www.youtube.com/watch?v=KNH88ETr7Ic>) et vers [l'émission Karambolage sur Arte](#)

5 Les années 30

DÉMOCRATISATION, L'ART COMME OUTIL POLITIQUE ET SOCIAL, ENGAGEMENT

1930 : première exposition de l'UAM (Union des artistes modernes) au Pavillon de Marsan
FOCUS : le Pavillon espagnol à l'Exposition internationale de Paris, 1937

Quelles sont les ambitions sociales de l'UAM ?

LIENS :

- _ les [ambitions de l'UAM](#) une vidéo l'exposition *UAM. Une aventure moderne* au Centre Pompidou
- _ les [critiques adressées aux designers de l'UAM](#), une vidéo au sujet de leur choix esthétiques
- _ une [présentation de l'Exposition internationale de 1937](#) sur le site Histoire par l'image

6 Les années 40

VOYAGES, DIALOGUE DES CULTURES, GLOBALISATION

1940 : Charlotte Perriand, *Chaise longue basculante*, 1940, bambou, chêne, hêtre, 74 x 140 x 52 cm, musée des Arts décoratifs, Paris.

FOCUS : la création japonaise au contact de Charlotte Perriand

Comment la création de Charlotte Perriand se réinvente-elle au contact de la culture du Japon ?

LIENS :

- _ le dossier de l'exposition [Charlotte Perriand et le Japon](#), cité du design à Saint Etienne, 2013
- _ la présentation de l'exposition [Japon, Japonismes, Objets inspirés, 1867-2018](#) au Musée des Arts Décoratifs, 2017

7 Les années 50

RECONSTRUCTION, MOUVEMENT MODERNE, TECHNICITÉ

1952 : cuisine-bar de l'Unité d'habitation de la Cité radieuse de Marseille, Atelier Le Corbusier, Charlotte Perriand (1903- 1999), Marseille, 1952, Barberis et/ou la SITRAB (fabricant), Chêne massif, contreplaqué de chêne, contreplaqué de hêtre, aluminium, grès cérame.

FOCUS : l'Unité d'habitation de Le Corbusier à Marseille dite la Cité Radieuse

Le programme de la cuisine est-il dans les années 50 un laboratoire de la modernité ?

LIENS :

- _ la question de la controverse sur [la paternité de la cuisine bar](#) sur le site du MAD
- _ une vidéo Museum TV sur [la cuisine de Francfort de Margarete Schütte-Lihotzky](#)

8 Les années 60

COLLABORATIONS, ÉQUIPEMENT, MODERNISME

1962 : Charlotte Perriand, Bibliothèque de l'appartement de Jacques Martin à Rio de Janeiro.
FOCUS : le Pavillon du Brésil à la Cité Universitaire de Paris



12. Reconstitution d'une chambre à la Cité Universitaire, Pavillon du Brésil, New York, MoMA.



13. Photographie de la bibliothèque du salon de Jacques Martin, Rio de Janeiro, vers 1963.



14. C. PERRIAND, bloc Salle de bains pour la station des Arcs, 1975.



15. Photographie de J. Prouvé et C. Perriand en 1983 à l'inauguration de l'ENSCI.



16. C. PERRIAND, Dessin pour la Maison de thé, 1993.



17. C. GUISSSET, Deux modèles de la lampe Vertigo.

Quelles formes prennent l'aménagement intérieur à l'époque du modernisme ?

LIENS :

_ l'aventure de la Maison du Brésil un [article du Monde](#) et une [analyse](#) sur le site du MOMA dans le cadre de l'exposition *Propositions pour un intérieur moderne*

9

Les années 70

LOISIRS, DÉMOCRATISATION, HABITAT MINIMAL

1975 : bloc Salle de bains, Les Arcs 1800, 1975, coque en polyester armé de fibre de verre, baignoire en monobloc polyester, lavabo en céramique émaillée, mélangeurs en laiton chromé, 225 x 220 x 160 cm, Centre Pompidou, MNAM, Paris.

FOCUS : l'architecture des loisirs conçus pour le plus grand nombre dans les Trente Glorieuses

Comment concilier hébergement de masse et respect du site dans l'urbanisme, l'architecture et l'équipement des stations ?

LIEN :

_ des pistes de réflexion proposées par le CAUE avec l'article [Architecture et urbanisme des cités de loisirs](#)

10

Les années 80

DESIGN, ÉLARGISSEMENT DU DOMAINE CULTUREL, COMMANDE PUBLIQUE

1984 : Charlotte Perriand, présidente du jury du concours international pour la création de nouveaux meubles de bureaux organisé par le ministère de la Culture.

FOCUS : le design et les arts appliqués valorisés sous le ministère de la culture par Jack Lang

La reconnaissance du design, la fin de la hiérarchie entre les arts ?

LIENS :

_ l'article [60 ans d'action. L'histoire du Ministère de la Culture](#) sur le site du Ministère de la Culture

_ le dossier TDC *Le design se réinvente*, 2014, consacré au [design contemporain et à ses formes](#)

11

Les années 90

UNIVERSALITÉ, ZEN, ÂGE D'OR

1993 : Charlotte Perriand, Maison de thé, jardins de l'UNESCO, Paris.

FOCUS : L'UNESCO à Paris, une œuvre d'art totale

En quoi la Maison de thé résume-t-elle les ambitions et la «vie de création» de Charlotte Perriand ?

LIEN :

_ une présentation de [la maison de thé](#) dans le dossier de l'exposition consacrée à Charlotte Perriand au Centre Pompidou en 2005

12

Les années 2000-2010

LA PENSÉE DE CHARLOTTE PERRIAND AUJOURD'HUI

Contance Guisset, La suspension *Vertigo*, édition Petite Friture, 2010.

FOCUS : les artistes femmes designers, hier et aujourd'hui

Comment la création de Constance Guisset fait-elle écho à l'esprit de liberté prôné par Charlotte Perriand ?

LIEN :

_ la présentation et [l'entretien avec Constance Guisset](#) dans le cadre de l'exposition *Constance Guisset, Design, Actio* au Musée des Arts Décoratifs à Paris