

# LE CIEL : SOURCE D'INSPIRATION POUR LES ARTISTES ?

ŒUVRE PRINCIPALE : *Les Planètes* . Gustav HOLST (1874-1934)



**Les Planètes** est une **suite orchestrale** de 7 mouvements du compositeur Gustav Holst écrite entre 1914 et 1916. Chaque **mouvement** représente une planète du Système Solaire et son caractère astrologique tel que perçu par l'imaginaire du compositeur. Toutes les planètes sont représentées sauf la Terre.

- Complète le tableau d'écoute des extraits étudiés en t'aidant des indices ci-dessous :

	MARS	VÉNUS	SATURNE	NEPTUNE
Mythologie	Dieu de la <b>guerre</b> .	Déesse de l' <b>amour</b> et de la <b>beauté</b> .	Dieu souvent représenté comme <b>vieillard</b> .	Dieu des <b>eaux vives</b> et des <b>sources</b>
Imaginaire du compositeur				
Caractère(s) de l'extrait				
Principales caractéristiques musicales				

## Imaginaire du compositeur

A. Celle qui apporte la **Paix**. B. Celui qui apporte la **Vieillesse**. C. Le **Mystique**. D. Celui qui apporte la **Guerre**.

## Principales caractéristiques musicales

E. Prédominance du registre aigu et suraigu. Trémolo des harpes.

F. Balancement lent. Mélodie inquiétante débutée aux **contrebasses**, puis elle contamine : - **les violons et altos** (crescendo) - le **hautbois** - les **violoncelles**.

G. **Solo des cors** rejoints par les flûtes et hautbois. Arpèges de la **harpe**. Scintillement du **glockenspiel** et du **célesta**.

H. **Ostinato** + technique du « **col legno** ». Crescendo orchestral allant jusqu'au fortissimo

## NOTIONS : À RETENIR !

Le **célesta** est un instrument à percussion et à clavier. Il ressemble à un petit piano droit. Sa sonorité aiguë, douce et cristalline est produite par des marteaux frappant des lames métalliques, similaires à celles du glockenspiel.

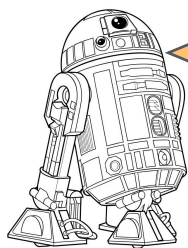


Le **glockenspiel** (*Glocken* = cloches. *Spiel* : jeu) est constitué de lames disposées comme les touches blanches et noires d'un piano, et frappées à l'aide de maillets durs. Il est utilisé dans les orchestres mais il en existe aussi de plus petits modèles pour les écoles.



La technique du **col legno (avec le bois)** est utilisée dans le jeu des instruments à cordes frottées. Au lieu de frotter les cordes, l'instrumentiste frappe les cordes avec le bois de l'archet.

## ŒUVRE COMPLÉMENTAIRE : *Le noir de l'étoile*, Gérard GRISEY

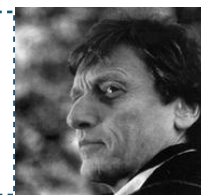


### DID YOU KNOW ???

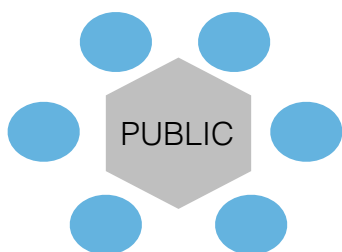
Le son qui parvient à nos oreilles est une **onde**. Or, contrairement à la **lumière** qui se déplace aisément dans le vide, l'**onde sonore** a besoin d'un « support » pour se propager. Pourtant, contrairement à ce qu'on peut penser, **l'espace n'est pas vide**. Il contient une très faible densité de matière, ce qui n'est **pas suffisant** pour permettre à l'onde acoustique de se **propager**. C'est ainsi que, dans l'espace, **les étoiles explosent en silence**, en totale contradiction avec la violence des forces mises en œuvre ...



*Le Noir de l'étoile* est né de la rencontre du **compositeur Gérard Grisey** et de l'**astrophysicien Joe Silk** qui lui fit découvrir le **son des pulsars**. C'est une oeuvre pour 6 percussionnistes et 12 haut-parleurs disposés autour du public. On parle de **spatialisation** de la musique.



**Gérard Grisey**  
(1946-1998)



### EXTRAIT 1

Écoute du Pulsar de Vela (ou Pulsar des Voiles) qui émet une pulsation toutes les 89 millisecondes.

### EXTRAIT 2

2ème mouvement.  
Contamination de la vitesse du pulsar aux percussionnistes.

**LES PULSARS** sont des étoiles à neutrons tournant très rapidement sur elles-mêmes et qui émettent un fort rayonnement électromagnétique. Grâce à des **radiotélescopes**, les pulsations lumineuses des pulsars peuvent être captées et transformées en signaux électriques. Ces signaux peuvent être amplifiés et jouer le rôle du son. « **Le chant du ciel est un chant de lumière** ». Jean-Pierre Luminet



### • VIDÉO *Le Noir de l'Etoile*

Les Percussions de Strasbourg - Gérard GRISEY - <https://www.youtube.com/watch?v=zO02H-R6lWo>