



**PARTIE B**

**Liste des échantillons sonores (samples) :**

- **V** : voix parlée (*Check it out*)
- **P** : porte (*claquement*)
- **F** : freins pneumatiques de bus ou métro
- **M** : moteur de voiture
- **K** : klaxon de voiture
- **C** : carillon de métro
- **D** : dérapage de pneu
- **A** : alarme d'antivol

**Ordre d'apparition des samples (début):**

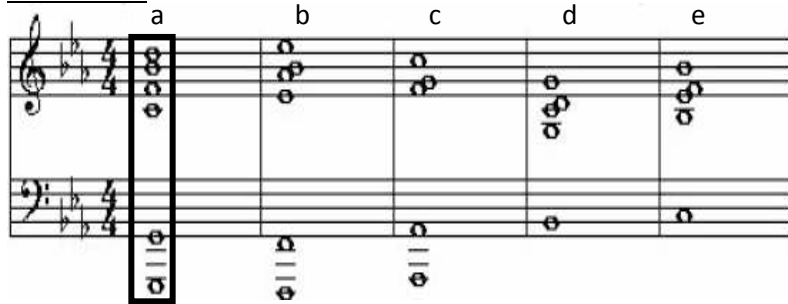
<b>P</b>	<b>F</b>	<b>P</b>	<b>F</b>	<b>P</b>	<b>F</b>	<b>P</b>	<b>F</b>	<b>M</b>	<b>P</b>	<b>F</b>	<b>M</b>	<b>F</b>	<b>K</b>	<b>F</b>	<b>M</b>	<b>P</b>	<b>K</b>
		<b>V</b>						<b>VV</b>									

Dans le courant du XXème siècle, se développent les techniques \_\_\_\_\_. A partir de 1948, certains compositeurs recherchent et « capturent » des bruits avant de les manipuler et les intégrer à leurs œuvres musicales (musique \_\_\_\_\_).

Dans l'extrait travaillé, Steve REICH répète plusieurs fois le thème principal, c'est pourquoi on qualifie cette pièce de \_\_\_\_\_. Il décale ensuite progressivement la mélodie jouée aux instruments (technique du \_\_\_\_\_ ou canon progressif). Caractérisée par une extrême économie de moyens et par une structure simple, cette musique est en fait une branche d'un mouvement plus large, le \_\_\_\_\_ : la mélodie principale de la partie B est en effet constituée de la répétition de deux courtes \_\_\_\_\_. Des bruits de la \_\_\_\_\_ se \_\_\_\_\_ progressivement à chaque répétition. Certains sont toujours entendus à intervalles de temps réguliers alors que d'autres sont \_\_\_\_\_. Cette organisation dans les samples (ou « échantillons ») s'applique également aux \_\_\_\_\_. En ajoutant au fur et à mesure des bruits ou des instruments, on obtient un \_\_\_\_\_.

Electro acoustique	musique répétitive	rajoutent	cellules	instruments	déphasage	minimalisme	d'enregistrement	ville	crescendo orchestral	décalés
--------------------	--------------------	-----------	----------	-------------	-----------	-------------	------------------	-------	----------------------	---------

**PARTIE A**



La partie A est constituée de \_\_\_\_\_ (\_\_\_\_\_ de plusieurs sons), joués en alternance ou répétés. L'écriture est ici \_\_\_\_\_ (en \_\_\_\_\_ opposition à l'écriture \_\_\_\_\_ de la partie B).

	Impressions	Tempo	Nuance	Instruments	Samples Bruits	Organisation
<b>PARTIE A</b>						
<b>PARTIE B</b>						