



# Réserves Naturelles Régionales HAUTES CHAUMES DU ROTHENBACH À WILDENSTEIN

Surface totale: 94,2 ha

## Date de classement

Délibération du 28/03/2008  
du Conseil Régional d'Alsace

## Propriétaires

Commune de Wildenstein  
(93,2 ha), Alsace Nature (1 ha)

## Gestionnaire

Conservatoire  
des Sites Alsaciens

## Habitats

Chaumes d'altitude  
primaires et secondaires,  
hêtraies d'altitude, zones  
rocheuses, tourbières  
et mégaphorbiaies

## Flore

Alchemille pâissante  
(*Alchemilla pallens*), Botryche  
à feuilles de Matricaire  
(*Botrychium matricariifolium*),  
Pédiculaire feuillée  
(*Pedicularis foliosa*),  
Lis martagon (*Lilium  
martagon*)

## Faune

Cuivré de la bistorte  
(*Lycaena helle*), Lézard  
vivipare (*Lacerta vivipara*),  
Chamois (*Rupicapra  
rupicapra*), Cerf élaphe  
(*Cervus elaphus*), Lynx boréal  
(*Lynx lynx*; de passage)



## Une réserve aux multiples facettes

La réserve est située sur la crête  
principale des Vosges,  
aux limites de l'Alsace  
et de la Lorraine. Elle s'échelonne  
entre 900 et 1300 m d'altitude.

Observez les chaumes (surfaces herbacées et landes  
à callunes et myrtilles) qui caractérisent les sommets des  
Hautes-Vosges. Certaines sont considérées comme primaires  
c'est-à-dire d'origine naturelle et d'autres comme secondaires,  
résultant d'un déboisement ancien de la forêt qui visait  
à augmenter les surfaces de pâture.

La partie ouest de la réserve est occupée par une forêt  
d'altitude composée essentiellement de hêtres et de sapins.  
La présence de sources, dont celle de la Thur, permet  
le développement de zones humides plus ou moins tourbeuses.

Lis martagon



Lycopode

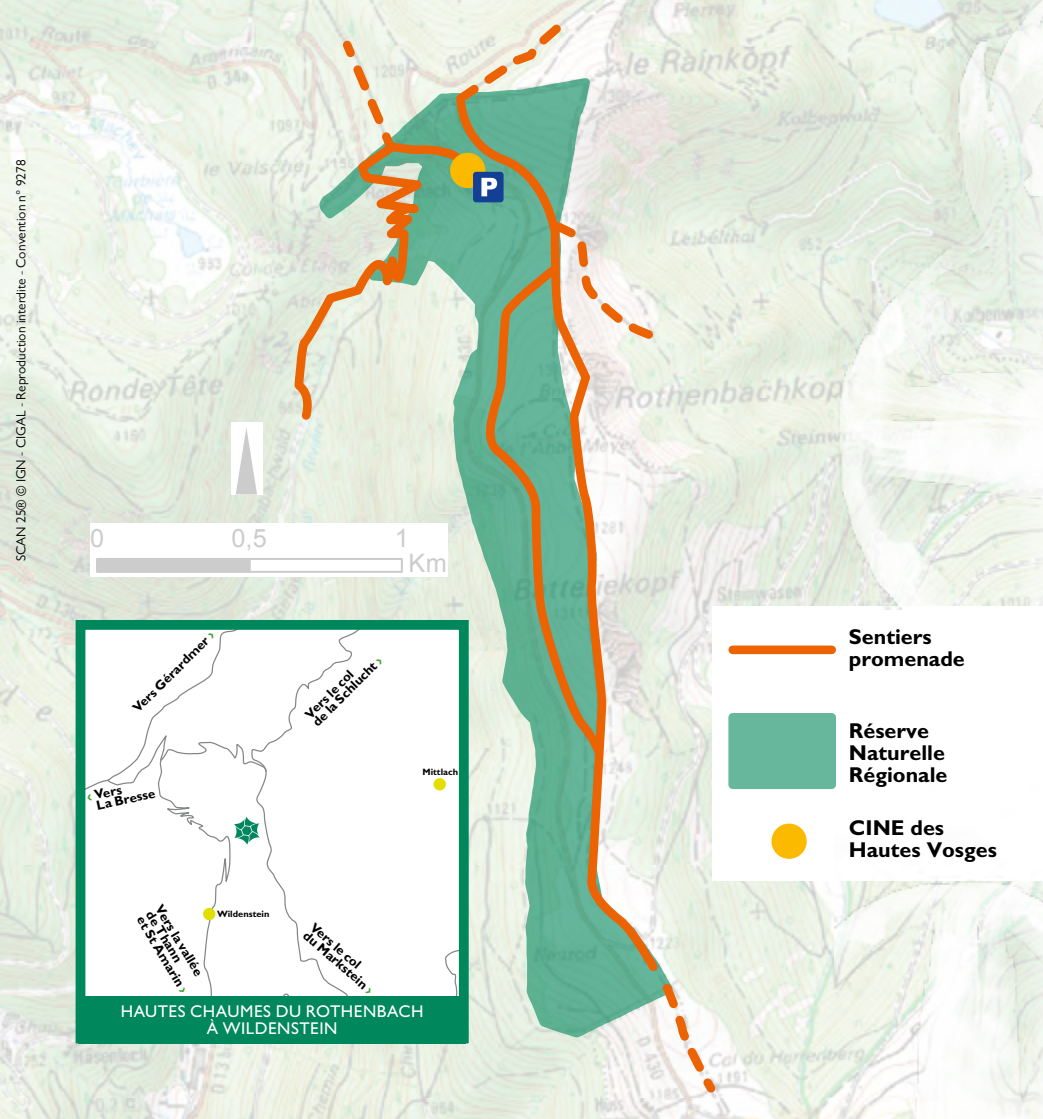
## Un milieu riche mais fragile

Ce site héberge les espèces floristiques et faunistiques  
caractéristiques des Hautes-Vosges. Si vous êtes patient,  
vous pourrez sûrement observer un Chamois, reconnaissable  
à sa tête bicolore, sortir de la forêt pour brouter la végétation  
herbacée. On peut également observer le rarissime Cuivré  
de la bistorte (papillon) ou le Lézard vivipare caractéristique  
des landes d'altitude.

Si la floraison de la jonquille annonce le printemps à la fonte  
des neiges, la réserve abrite durant la belle saison l'Alchemille  
pâissante dont c'est l'unique station vosgienne, la Pulsatille  
des Alpes ou l'Arnica.

Pour conserver cette biodiversité, une partie des chaumes  
fait l'objet d'un pâturage extensif traditionnel par des vaches  
de race vosgienne, dans le but de limiter leur colonisation  
par les arbres et arbustes.

Par ailleurs très fréquenté par les promeneurs, le site est sensible  
au ravinement des sols. Afin de remédier à cette situation,  
plusieurs sentiers ont été restaurés et équipés de dispositifs  
anti-érosion. Ayez le bon réflexe et restez sur les sentiers!



SCAN 250 © IGN - CIGAL - Reproduction interdite - Conventienn n° 9278

- Sentiers promenade
- Réserve Naturelle Régionale
- CINE des Hautes Vosges



Cuivré de la bistorte

Actif de mai à  
juillet, ce papillon  
diurne n'est connu  
qu'en ces lieux en  
Alsace. En France,  
il n'est présent  
que dans quelques  
départements  
de l'Est,  
du centre et dans  
les Pyrénées.



Pulsatille des Alpes



Chamois



Réserves Naturelles Régionales

### Un milieu adapté aux conditions extrêmes

Avez-vous remarqué ces hêtres tortueux et malingres sur les parties les plus hautes de la réserve? Ils sont taillés pour la survie: résister aux vents violents, aux pluies qui, cumulées sur une année, atteignent 2000 mm d'eau et à la neige qui l'hiver recouvre le paysage allant même jusqu'à faire disparaître le Centre d'Initiation à la Nature et à l'Environnement situé en contrebas du parking.



Les hautes chaumés à la sortie de l'hiver

## Pour aller plus loin

### Le Parc Naturel Régional des Ballons des Vosges

Le sud du massif des Vosges accueille des patrimoines naturels et culturels remarquables et offre des paysages emblématiques qui lui confèrent son statut de Parc naturel régional.

[www.parc-ballons-vosges.fr](http://www.parc-ballons-vosges.fr) Tél: 03 89 77 90 34

### Le Centre d'Initiation à la Nature et à l'Environnement

À 1200 m d'altitude, sur les hautes-chaumés du Rothenbach à mi-chemin entre le col de la Schlucht et le Markstein, le CINE vous ouvre ses portes durant la belle saison. N'hésitez pas à vous y rendre pour le visiter!

[www.cpie-hautes-vosges.com](http://www.cpie-hautes-vosges.com) - Tél: 03 89 82 20 12

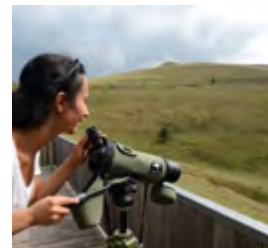
### Office de tourisme

[www.ot-saint-amarin.com](http://www.ot-saint-amarin.com) - Tél: 03 89 82 13 90

### Le Conservatoire des Sites Alsaciens

Vous aussi contribuez à la préservation de cet espace remarquable et participez aux chantiers nature organisés par le Conservatoire des Sites Alsaciens.

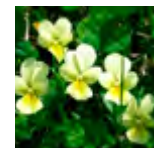
[www.conservatoire-sites-alsaciens.eu](http://www.conservatoire-sites-alsaciens.eu)  
rubrique: chantiers nature



## Ayez les bons réflexes!



• Contemplez la flore et la faune sans la détruire



• Respectez la quiétude des lieux



• Restez sur les chemins et sentiers balisés

• Tenez votre chien en laisse

• Emportez vos déchets avec vous

• Soyez un exemple pour tous



Réserves Naturelles Régionales  
**HAUTES CHAUMÉS  
DU ROTHENBACH  
À WILDENSTEIN**



Arnica

La Région Alsace  
s'implique,  
naturellement.

[region-alsace.eu](http://region-alsace.eu)

Région Alsace  
1 place Adrien Zeller - BP 91006  
67070 Strasbourg Cedex  
Tél.: 03 88 15 68 67  
Fax: 03 88 15 68 15  
e-mail: [contact@region-alsace.eu](mailto:contact@region-alsace.eu)

La Région Alsace,  
partenaire  
de la marque Alsace

