



Réserves Naturelles Régionales COLLINE DU BASTBERG À BOUXWILLER

Surface totale: 6,5 ha

Date de création

Délibération du 16 mars 2012 du Conseil Régional d'Alsace

(ancienne réserve naturelle volontaire agréée, créée par arrêté préfectoral du 1^{er} décembre 1989)

Propriétaire

Commune de Bouxwiller / Commune associée d'Imbsheim

Gestionnaire

Conservatoire des Sites Alsaciens (locataire du site)

Habitats

Pelouse sèche calcicole et faciès d'embuissonnement

Flore

Gentiane ciliée (*Gentianella ciliata*), Anémone pulsatille (*Pulsatilla vulgaris*), Ophrys d'Aymonin (*Ophrys aymoninii*)

Faune

Agreste (*Hipparchia semele*), Mélitée de Nickerl (*Melitaea aurelia*), Dectique verrucivore (*Decticus verrucivorus*), Zygène de la Carniole (*Zygaena carniolica*)

Un îlot méditerranéen en Alsace du Nord

Le Bastberg, nom contracté de Sebastiansberg (montagne de Saint-Sébastien), est un promontoire calcaire de 326 m d'altitude situé entre Bouxwiller, Imbsheim et Griesbach. Il a la particularité d'être isolé des autres collines du piémont.

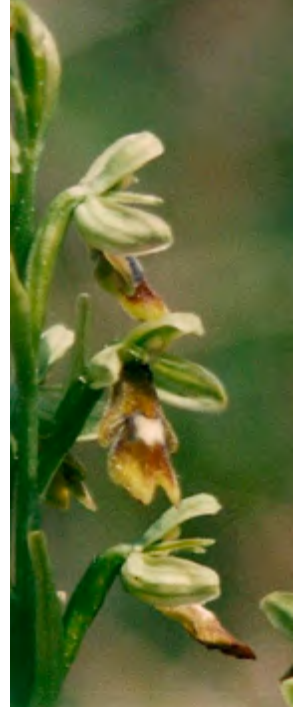


Zygènes sur une Knautie

Un sol peu épais et filtrant, couplé à la faible pluviométrie due à l'écran formé par les Vosges, est responsable de l'aridité du milieu. Les pelouses sèches qui s'y sont développées, à la suite des anciennes activités traditionnelles de fauche et de pâturage, constituent le principal milieu naturel du site. Leur préservation est assurée depuis la mise en œuvre d'une gestion conservatoire dans les années 1980.



Crique
Dectique verrucivore



Ophrys d'Aymonin

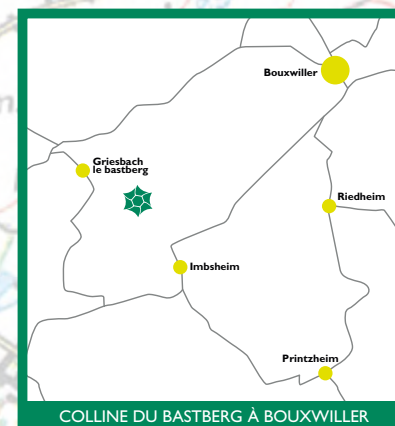
Unique station alsacienne pour cette espèce que l'on ne rencontre que dans les Causses ailleurs en France

Un espace riche en biodiversité

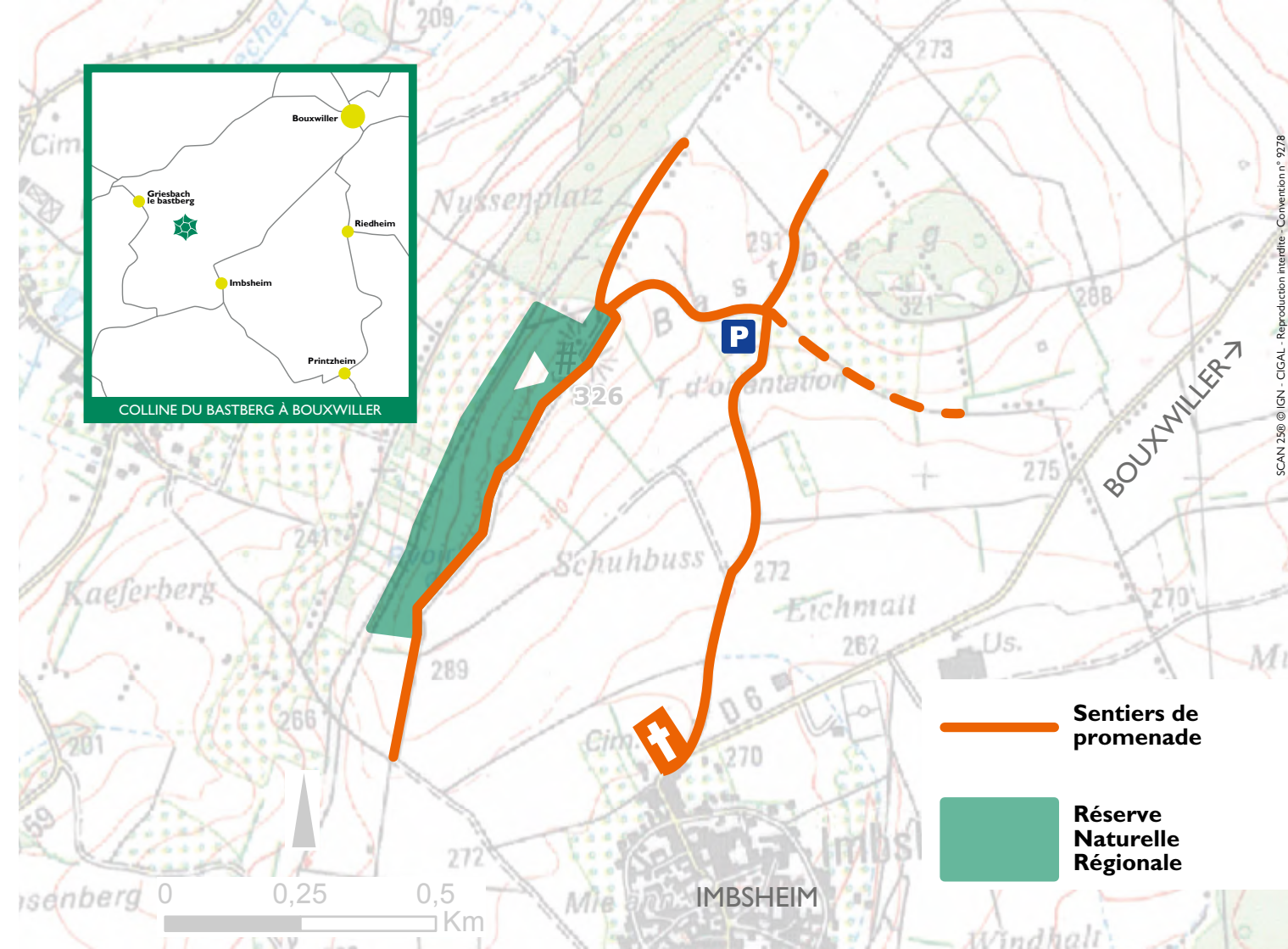
La pelouse qui occupe le sommet est parsemée d'affleurements rocheux et d'arbustes qui aiment la chaleur (thermophiles), comme l'Epine-vinette et la Viorne lantane. Cette mosaïque en fait un site particulièrement favorable à des associations de plantes et insectes rares qui apprécient les sols pauvres.

La colline du Bastberg compte 14 espèces différentes d'orchidées, inscrites sur la liste rouge des espèces menacées en Alsace. Les orchidées entretiennent des relations très étroites avec les insectes qui assurent leur pollinisation. Elles les attirent grâce à leur fleur qui ressemblent à des insectes ou grâce à l'odeur qu'elles dégagent.

La préservation de ces magnifiques plantes est donc étroitement liée à la présence d'insectes nombreux et variés. Vous pourrez peut-être observer quelques unes des 500 espèces d'insectes recensés sur le site, dont plusieurs papillons comme l'Argus minime ou l'Agreste, également inscrits sur la liste rouge régionale.



COLLINE DU BASTBERG À BOUXWILLER



- Sentiers de promenade
- Réserve Naturelle Régionale

SCAN 250 © IGN - CIGAL - Reproduction interdite - Convention n° 9278

Ophrys bourdon



Réserves Naturelles Régionales

region-alsace.eu

Région Alsace
1 place Adrien Zeller - BP 91006
67070 Strasbourg Cedex
Tél.: 03 88 15 68 67
Fax: 03 88 15 68 15
e-mail: contact@region-alsace.eu

La Région Alsace,
partenaire
de la marque Alsace

Agreste



Ensemble pour préserver la nature

Sous l'impulsion de la commune, tous les acteurs et usagers du territoire se sont concertés pour classer ce site fréquenté en réserve naturelle régionale. La participation de bénévoles aux chantiers de fauche tardive organisés pour maintenir le milieu ouvert et le préserver de l'invasion des arbres, illustre l'attachement de la population à la réserve.



Orchis bouc

Des sentiers
pédestres
permettent
de découvrir
facilement
le site

Argus minime



Pour aller plus loin

Sentiers de découverte

Situés aux abords de la réserve, les sentiers vous permettent de découvrir le site. Plus d'informations sur le site

www.commune-bouxwiller.fr

Gentiane ciliée



Le Parc naturel régional des Vosges du Nord

Les richesses patrimoniales, naturelles et culturelles des Vosges du Nord sont nombreuses et variées. Elles constituent le fondement du classement des Vosges du Nord en Parc Naturel Régional situé non loin de la réserve du Bastberg. Le PNRVN est classé réserve mondiale de biosphère par l'UNESCO.

www.parc-vosges-nord.fr - Tél: 03 88 01 49 59

Office de tourisme

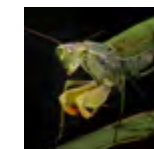
www.tourisme-hanau-moder.fr - Tél: 03 88 89 23 45

Le Conservatoire des Sites Alsaciens

Vous aussi contribuez à la préservation de cet espace remarquable et participez aux chantiers nature organisés par le Conservatoire des Sites Alsaciens.

www.conservatoire-sites-alsaciens.eu
rubrique: chantiers nature

Ayez les bons réflexes!



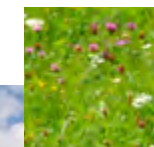
• Contemplez la flore et la faune sans la détruire

• Respectez la quiétude des lieux



• Restez sur les chemins et sentiers balisés

• Tenez votre chien en laisse



• Emportez vos déchets avec vous

• Soyez un exemple pour tous



Réserves Naturelles Régionales
**COLLINE DU BASTBERG
À BOUXWILLER**



Zygène de la filipendule

La Région Alsace
s'implique,
naturellement.

