

Les logos environnementaux sur les produits



*Panorama des logos
sur des produits de
notre quotidien*



ADEME



Agence de l'Environnement
et de la Maîtrise de l'Énergie

Édition : mars 2014

- **Connaître et comprendre l'éventail des logos** ... 3
- **Des repères pour acheter** 4
 - L'utilité de ces logos 4
 - Une étude pour y voir plus clair ... 5
- **50 logos environnementaux à la loupe** 6
 - Des incontournables: les logos publics 6
 - Ce que vous trouverez (ou pas!) dans ce panorama 8
 - Repérez-les lors des courses 8
- **Zoom sur les produits de consommation courante** 10
 - L'alimentation et les boissons 10
 - L'hygiène et la beauté 16
 - Les produits d'entretien et de nettoyage 21
 - Les jouets 22
 - La papeterie et l'édition 23
 - Les textiles et les chaussures 27
 - Le multimédia et l'audiovisuel 29
 - L'ameublement de la maison 31
 - Les peintures, les colles et les vernis 33
 - Le tourisme et les loisirs 35
 - Les produits pour le jardin 37
 - Et sur d'autres produits encore ... 38
- **L'ADEME** 40

Agriculture biologique
mode de production qui trouve son originalité dans le recours à des pratiques culturales et d'élevage soucieuses du respect des équilibres naturels. Ainsi, elle exclut l'usage des produits chimiques de synthèse, des OGM et limite l'emploi d'intrants (engrais, etc.).

Agriculture biodynamique
proche de l'agriculture biologique, elle utilise des « préparations » à base de produits naturels pour dynamiser les sols et soigner les cultures. Elle se base sur 4 grands thèmes: le travail du sol, la fertilisation, la rotation des cultures et le respect des animaux de ferme.

Biodiversité
diversité des êtres vivants et des écosystèmes (faune, flore, bactéries, milieux, gènes, variétés domestiques...).

Cycle de vie
depuis l'extraction des matériaux qui le composent jusqu'à son traitement en fin de vie (valorisation ou élimination), en passant par sa fabrication, un produit traverse de nombreuses étapes qui constituent son cycle de vie. Ce cycle de vie doit être considéré dans son ensemble car chaque étape est source d'impacts sur l'environnement.

Nanomatériaux
matériaux dont la structure interne ou externe est de dimension nanométrique dans au moins une des trois dimensions. À cette échelle, les matériaux peuvent acquérir des propriétés (physiques, chimiques et mécaniques) différentes ou amplifiées par rapport aux propriétés de ces mêmes matériaux à une échelle plus grande. Certains métaux deviennent par exemple translucides ou inflammables.

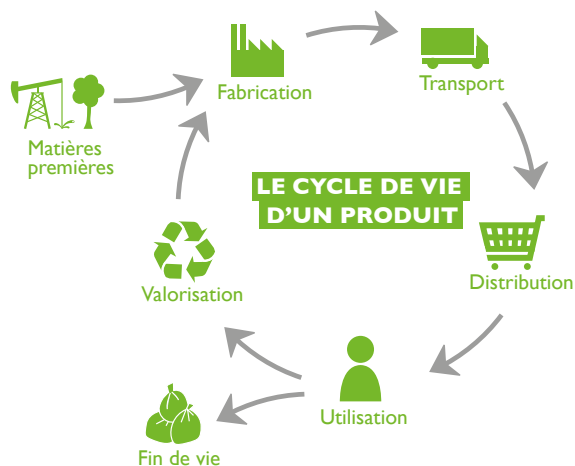
Référentiel
document présentant noir sur blanc les critères (environnementaux, dans le cadre de ce panorama) auxquels doit répondre un produit sur lequel est apposé un logo.

Connaître et comprendre L'ÉVENTAIL DES LOGOS

Tous les produits et services que nous achetons ont des impacts sur l'environnement: des matières premières vont être extraites, de l'énergie consommée pour les fabriquer, les transporter jusqu'au magasin puis jusqu'à la maison. Ils seront enfin utilisés par le consommateur puis valorisés ou jetés. C'est ce qu'on appelle le cycle de vie des produits.

Cependant, tous les produits n'ont pas les mêmes impacts environnementaux au cours de ce cycle. Certains d'entre eux sont plus respectueux de l'environnement. Des **logos environnementaux** permettent de les repérer.

Pour permettre au consommateur d'identifier des logos environnementaux et de mieux les comprendre pour guider ses choix au quotidien, il suffit de suivre ce panorama!



Des repères POUR ACHETER

Nous achetons régulièrement des produits qui portent un **logo environnemental**. Encore faut-il les connaître et y prêter attention. Ce n'est pas chose facile quand on sait que nous passons environ 3 secondes à sélectionner un produit lors de nos achats de tous les jours. Alors, pour ne pas se tromper, il faut comprendre ce que signifient ces logos.



Une multitude de produits parmi lesquels il est difficile de choisir...

L'utilité de ces logos

Pourquoi les fabricants placent-ils ces logos sur leurs produits?

Les fabricants choisissent d'apposer un logo de manière volontaire, pour valoriser leurs actions en faveur de l'environnement. Ces logos cherchent à mettre en avant l'intérêt écologique des produits. Malgré une recherche de clarté et de pédagogie des fabricants, il n'est pas toujours facile de comprendre leur signification. Par ailleurs, tous les logos n'apportent pas les mêmes garanties environnementales.

Un logo, ce n'est pas qu'un visuel

Les logos présentés ici sont tous associés à un **référentiel** (voir glossaire). Ce document définit noir sur blanc des critères environnementaux que le produit doit respecter.

Les **critères** visent à limiter ou réduire les impacts environnementaux des produits. Ces impacts ont lieu tout au long du **cycle de vie du produit**: lors de l'extraction des matières premières, lors de la fabrication, de la vente, du transport, de l'utilisation et de la fin de vie du produit.

Les critères peuvent porter, par exemple, sur la limitation ou l'exclusion de substances dangereuses dans le produit, la biodégradabilité du produit, la gestion des déchets et/ou des emballages, les consommations d'énergie du produit, etc.

Quand ils concernent différents impacts environnementaux, on parle d'une **approche multi-impacts ou multi-critères**.

Il existe des référentiels élaborés par les **Pouvoirs publics** et d'autres par des **organismes privés** (entreprises, associations de consommateurs, associations environnementales, fédérations professionnelles...).

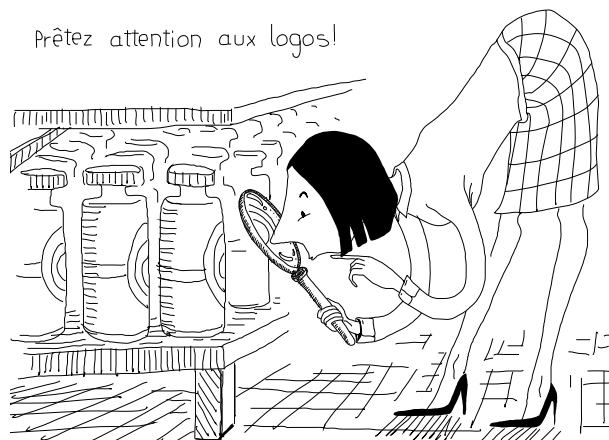
Une étude pour y voir plus clair

L'ADEME a lancé, en 2012, une étude pour recenser et mieux connaître les **logos environnementaux avec un référentiel** qui concernent les produits quotidiens vendus en France et l'hébergement touristique (hôtels, campings, restaurants...).

50 logos ont été analysés de manière approfondie.

Certains d'entre eux peuvent prendre en compte plusieurs dizaines de critères environnementaux, parfois jusqu'à 90!

Prêtez attention aux logos!





50 logos environnementaux À LA LOUPE

Ce panorama permet d'identifier les logos environnementaux que vous avez le plus de chance de rencontrer sur vos produits, de mieux les comprendre et d'identifier où les acheter. Les logos environnementaux ne sont pas tous fondés sur les mêmes critères. Certains privilégient des critères sur l'utilisation de ressources renouvelables ou de produits issus de l'agriculture biologique. D'autres s'appuient sur une fabrication utilisant moins de substances chimiques ou émettant moins de gaz à effet de serre... Il ne s'agit pas, ici, d'établir un classement, ni de prétendre à l'exhaustivité mais de mieux comprendre chaque logo pour s'y retrouver.



Des incontournables: les logos publics

● Pour l'alimentation

LOGOS	Signification
 Agriculture Biologique AB	<p>L'agriculture biologique est reconnue en France depuis 1980. La certification agriculture biologique garantit une qualité attachée à un mode de production plus respectueux de l'environnement et du bien-être animal.</p> <p>Le logo français AB peut être apposé en complément du logo européen dit «Euro-feuille». Les critères des deux logos sont identiques. Toutes les exploitations agricoles et les fabricants de produits biologiques sont contrôlés chaque année par un organisme indépendant.</p> <p>www.agencebio.org - www.inao.gouv.fr</p>
 Agriculture Biologique logo européen	
MENTION	
« Issus d'une exploitation de Haute Valeur Environnementale »	<p>Issue du Grenelle, cette mention valorisante réglementaire identifie les produits agricoles, transformés ou non, provenant d'une exploitation utilisant des pratiques plus respectueuses de l'environnement. Le dispositif est encadré par le ministère de l'Agriculture. La Haute Valeur Environnementale est fondée sur une obligation de résultats.</p> <p>www.agriculture.gouv.fr/exploitations-agricoles</p>

● Pour les autres produits

Ces logos signalent aux consommateurs des produits plus respectueux de l'environnement. On peut les trouver sur les produits d'hygiène, de nettoyage, la papeterie, les textiles, les équipements informatiques, le tourisme... **Ce sont des «écolabels».***

LOGOS	Signification
 Écolabel Européen	<p>Créé en 1992 par la Commission européenne, à l'initiative notamment des pays d'Europe du Nord et de la France. Il concerne 32 catégories de produits (17 000 produits et services).</p> <p>www.ec.europa.eu/environment/ecolabel www.ecolabels.fr</p>
 Ange Bleu	<p>Créé en 1978, cet écolabel allemand est le plus ancien écolabel en Europe. Il concerne 125 catégories de produits (11 700 produits et services).</p> <p>www.blauer-engel.de/en/index.php</p>
 Écolabel Nordique (Nordic Swan)	<p>Créé en 1989, c'est l'écolabel des pays d'Europe du Nord (Islande, Suède, Norvège, Danemark, Finlande). Il concerne 63 catégories de produits.</p> <p>www.nordic-ecolabel.org</p>

Un écolabel doit répondre aux critères suivants :

il respecte des **exigences environnementales précises**,

il prend en compte **les impacts environnementaux** (pollutions de l'eau, de l'air, des sols, émissions de gaz à effet de serre...)
du produit tout au long de son cycle de vie,

pour l'élaboration du référentiel, **plusieurs partenaires sont associés** : professionnels, associations de consommateurs, association de protection de l'environnement, les Pouvoirs publics,

les **critères du référentiel sont régulièrement revus** pour garantir les meilleurs produits du marché (performance d'usage et performance environnementale),

les produits sont **certifiés par un organisme indépendant** qui garantit la conformité du produit aux critères du référentiel.

Un logo pour les équipements informatiques



Créé en 1992 aux Etats Unis, géré par l'Union Européenne depuis 2001. Il concerne 14 catégories de produits (dans le domaine des équipements de bureau) en Europe.

www.eu-energystar.org/fr/index.html

*source : www.ecolabels.fr/fr/tout-savoir-sur-les-ecolabels/leurs-principes

Ce que vous trouverez (ou pas !) dans ce panorama

Ce panorama présente **des logos munis d'un référentiel contenant des critères environnementaux**. Par exemple, des logos portant exclusivement sur le commerce équitable n'y figurent pas, il faut qu'ils soient aussi porteurs de critères environnementaux pour apparaître.

Ce panorama **n'est pas exhaustif**.

Il présente jusqu'à **5 critères environnementaux** choisis, à titre d'exemple, pour chaque logo.

Repérez-les lors des courses

Ces 50 logos sont faciles à trouver au fil des rayonnages des magasins, dans les grandes surfaces, sur les marchés, sur internet... Vous les retrouverez dans ce panorama, classés par catégories de produits.

L'alimentation et les boissons, p. 10 à 15



«issus d'une exploitation de Haute Valeur Environnementale»

L'hygiène et la beauté, p. 16 à 21



Les produits d'entretien et de nettoyage, p. 21 et 22



Les jouets, p. 22



La papeterie et l'édition, p. 23 à 26



Les textiles et les chaussures, p. 26 et 27



Le multimédia et l'audiovisuel, p. 28 et 29



Lameublement de la maison, p. 31 et 32



Les peintures, les colles et les vernis, p. 33 et 34



Le tourisme et les loisirs, p. 35 à 37



Les produits pour le jardin, p. 37 et 38



Et sur d'autres produits encore, p. 38 et 39



Zoom sur les produits DE CONSOMMATION COURANTE

L'alimentation et les boissons

LOGOS	Fruits, légumes	Produits laitiers** et miel	Viande, œufs	Poissons, crustacés	Vin, alcool	Sucre, cacao, thé	Autres produits ****
	•	•	•	•	•	•	•
	•	•	•	•	•	•	•
«issus d'une exploitation HVE»*	•	•	•	•	•	•	•
	•	•	•		•	•	•
	•	•	•		•	•	•
	•	•	•	•	•	•	•
	•	•			•***	•	•
	•	•			•	•	•
	•	•				•	•
	•	•			•	•	•
	•	•				•	•
				•			
					•		

* la mention réglementaire exacte est la suivante: «issus d'une exploitation de Haute Valeur Environnementale»

** lait, fromages, yaourts, beurre, crème...

*** rhum équitable

**** produits transformés: pain, pâtisseries, boissons, sodas, confitures, charcuterie, chocolat, sauces, huiles, graisses, confiseries, plats préparés, produits surgelés, épices...



Agriculture Biologique:
AB et logo européen

Que veulent dire ces logos ?

Pas d'utilisation de produits chimiques de synthèse (pesticides, engrais, désherbants...),

sans utilisation d'OGM,

rotation des cultures,

bien-être animal (transport, conditions d'élevage, abattage...),

95% au moins des ingrédients issus de l'Agriculture Biologique pour les produits transformés...

Où trouver les produits ? Grandes surfaces, commerces alimentaires de détail, magasins de produits biologiques, vente directe du producteur au consommateur...

L'agriculture biologique

L'agriculture biologique se distingue par un mode de production plus respectueux de l'environnement et du bien-être animal, fondé notamment sur la non-utilisation de produits chimiques, la non-utilisation d'OGM, le recyclage des matières organiques, la rotation des cultures et la lutte biologique.

L'élevage, de type extensif, fait appel aux médecines douces et respecte davantage le bien-être des animaux. Tout au long de la filière, les opérateurs de l'agriculture biologique respectent un référentiel rigoureux qui privilégie des procédés plus respectueux de l'écosystème et moins polluants.



Sur internet: www.agencebio.org

«Issus d'une exploitation de Haute Valeur Environnementale»

Que veut dire cette mention ?

Pratiques agricoles limitant les impacts environnementaux sur la faune, la flore et le milieu naturel,

conservation de la biodiversité, limitation des pesticides, gestion des engrais et de l'irrigation,

95% au moins des ingrédients issus d'exploitations de Haute Valeur Environnementale pour les produits transformés...

Où trouver les produits ? Grandes surfaces, commerces alimentaires de détail, magasins de produits biologiques, vente directe du producteur au consommateur...



Nature & Progrès

Que veut dire ce logo ?

Critères du logo «Agriculture Biologique», avec en plus :
aménagements de l'exploitation agricole pour limiter la pollution de l'environnement proche (nappes phréatiques, rivières, champs...), distance minimale entre l'exploitation agricole et des infrastructures polluantes (route, usine...), 50% au moins des fertilisants composés d'amendements à base de végétaux...

Où trouver les produits ? Magasins de produits biologiques, commerces alimentaires de détail, vente directe du producteur au consommateur.



Demeter - agriculture biodynamique

Que veut dire ce logo ?

Critères du logo «Agriculture Biologique», avec en plus :
utilisation recommandée de préparations naturelles produites par les agriculteurs eux-mêmes (engrais naturels, compost, alimentation pour bétail...), autosuffisance à atteindre pour l'alimentation des animaux...

Où trouver les produits ? Magasins de produits biologiques, commerces alimentaires de détail, vente directe du producteur au consommateur.



Bio Cohérence

Que veut dire ce logo ?

Critères du logo «Agriculture Biologique», avec en plus :
limitation de l'utilisation de ressources (énergie, eau), gestion des déchets optimisée..., productions (végétales et animales) issues à 100% de l'agriculture biologique (fermes 100% Bio)...

Où trouver les produits ? Magasins de produits biologiques, commerces alimentaires de détail, vente directe du producteur au consommateur.



Ecocert ESR

Que veut dire ce logo ?

Critères du logo «Agriculture Biologique», avec en plus :
commerce équitable (échanges Nord-Sud, voir encadré), cultures sous serres chauffées interdites (sauf par énergies renouvelables), biodiversité conservée au maximum (pas de défrichage par brûlis...), pratiques agricoles limitant les impacts environnementaux sur la faune, la flore et le milieu naturel...

Où trouver les produits ? Grandes surfaces, commerces alimentaires de détail, magasins de produits biologiques.

Le commerce équitable, pour une organisation des échanges

Des échanges Nord-Sud

Le commerce équitable organise des échanges de biens et de services entre des pays développés et des producteurs défavorisés des pays du Sud. Il vise à établir des relations durables contribuant au progrès économique et social des producteurs. Il offre de meilleures conditions commerciales aux producteurs en garantissant leurs droits dans le cadre de

modes de production plus respectueux de l'environnement.

Des échanges Nord-Nord

L'article 60 de la loi de 2005 limite le commerce équitable à des relations Nord-Sud mais des initiatives apparaissent en France pour appliquer les critères du commerce équitable à des relations économiques au Nord. On qualifiera dans ce panorama ces échanges de Nord-Nord.



Sur internet : www.developpement-durable.gouv.fr/Le-commerce-equitable,22617.html



Bio Équitable

Que veut dire ce logo ?

Critères du logo «Agriculture Biologique», avec en plus :
commerce équitable (échanges Nord-Sud, voir encadré), cultures sous serres chauffées interdites (sauf par énergies renouvelables), biodiversité conservée au maximum (pas de défrichage par brûlis...), pratiques agricoles limitant les impacts environnementaux sur la faune, la flore et le milieu naturel...

Où trouver les produits ? Commerces alimentaires de détail, magasins de produits biologiques, vente directe, vente sur internet.



Bio Solidaire

Que veut dire ce logo ?

Critères du logo «Agriculture Biologique», avec en plus :
commerce équitable (échanges Nord-Nord, voir encadré p. 13)...

Où trouver les produits ? Magasins de produits biologiques, commerces alimentaires de détail.



Rainforest Alliance

Que veut dire ce logo ?

Commerce durable* (milieu tropical et subtropical),
interdiction d'utiliser des pesticides non autorisés,
évitement maximal des cultures transgéniques (introduction, culture ou transformation),
pratique de la chasse, de la capture ou du trafic d'animaux sauvages interdites...

Où trouver les produits ? Grandes surfaces, commerces alimentaires de détail, magasins de produits biologiques.

* Le commerce durable ne garantit pas de prix minimum pour les produits mais inclut le salaire minimum national, l'accès aux soins médicaux, à l'éducation gratuite...



Fairtrade Max Havelaar

Que veut dire ce logo ?

Commerce équitable**,
limitation des pesticides chimiques,
sans utilisation d'OGM,
pratiques agricoles limitant les impacts environnementaux sur la faune, la flore et le milieu naturel...

Où trouver les produits ? Grandes surfaces, commerces alimentaires de détail, magasins de produits biologiques.

** Le commerce équitable prévoit notamment un prix minimum garanti.



Forest Garden Products

Que veut dire ce logo ?

Culture et élevage visant à respecter la faune et la flore locales,
sans utilisation d'OGM,
rotation des cultures,

limitation de quantité d'additifs (minéraux, sel...),
interdiction de produits phytosanitaires,
préservation et restauration de la biodiversité...

Où trouver les produits ? Magasins de produits biologiques, commerces alimentaires de détail.



MSC

Que veut dire ce logo ?

Pratiques de pêche limitant les impacts environnementaux sur la faune, la flore marines et les habitats de la faune marine,
pas de surpêche ni de pêche d'espèces en danger,
bonne gestion des stocks de poissons par la pêche, interdiction de moyens de pêche destructeurs (poison, dynamite...)...

Où trouver les produits ? Grandes surfaces, commerces alimentaires de détail, magasins de produits biologiques.



Bodyvin

Que veut dire ce logo ?

Vin produit à partir de raisins issus de l'agriculture biologique ou biodynamique,

limitation de substances chimiques ajoutées (dioxyde de soufre...) et pas de modification artificielle du produit...

Où trouver les produits ? Magasins de produits biologiques, commerces alimentaires de détail, vente directe du producteur au consommateur.

L'hygiène et la beauté

LOGOS	Savons, gel douche	Cosmétiques*	Shampoings, après-shampoings	Papiers sanitaires jetables**	Produits d'hygiène***	Dentifrices, déodorants****
	•		•	•		
					•	
	•	•	•			
	•	•	•			
	•	•	•			
	•	•	•			
	•	•	•		•	
	•	•	•			
	•	•	•			•
	•	•	•			•
	•	•	•			•
	•	•	•			•
	•	•	•			•
	•****	•				
		•				
	•	•	•			

* produits de maquillage, soins corps et visage, crèmes solaires...

** mouchoirs en papier, papier toilette...

*** couches pour bébé, serviettes hygiéniques, coton-tiges, tampons, cotons démaillant...

**** sauf gel douche.

Écolabel Européen

Que veut dire ce logo ?

Pour les savons, shampoings et après-shampoings :

exigences strictes en matière de biodégradabilité pour limiter les impacts sur l'environnement aquatique,

limitation de certaines substances dangereuses pour la santé humaine, quantité d'emballages limitée...

Pour le papier hygiénique, papier absorbant (essuie-mains), mouchoirs... :

utilisation de fibres recyclées ou issues de forêts gérées durablement, limitation de la consommation d'énergie, des émissions de gaz à effet de serre et des pollutions atmosphérique et aquatique lors de la fabrication...

Où trouver les produits ? Grandes surfaces, magasins de produits biologiques, parapharmacies, parfumeries.



Écolabel Nordique (Nordic Swan)

Que veut dire ce logo ?

Limitation de certaines substances dangereuses pour la santé humaine,

limitation des émissions de gaz à effet de serre lors de la fabrication du produit,

utilisation de matières premières renouvelables,

coton issu de l'agriculture biologique, bois issu des forêts gérées durablement...

Où trouver les produits ? Grandes surfaces, magasins de produits biologiques, parapharmacies, parfumeries.



Ecocert «Cosmétique Écologique et Biologique»

Que veut dire ce logo ?

95 % des ingrédients végétaux (plantes, huiles essentielles...) issus de l'agriculture biologique,

interdiction de tests sur les animaux,

sans utilisation d'OGM. Pas d'ajout intentionnel de nanomatériaux ou d'ingrédients issus de la pétrochimie,

pas d'exploitation des espèces végétales ou animales en danger...

Où trouver les produits ? Grandes surfaces, magasins de produits biologiques, parapharmacies, parfumeries.



Cosmebio «BIO»

Que veut dire ce logo ?

95 % des ingrédients végétaux (plantes, huiles essentielles...) issus de l'agriculture biologique,

interdiction de tests sur les animaux,

sans utilisation d'OGM. Pas d'ajout intentionnel de nanomatériaux ou d'ingrédients issus de la pétrochimie,

pas d'exploitation des espèces végétales ou animales en danger...

Où trouver les produits ? Grandes surfaces, magasins de produits biologiques, parapharmacies, parfumeries.



Ecocert « Cosmétique Écologique »

Que veut dire ce logo ?

50% des ingrédients végétaux (plantes, huiles essentielles...) issus de l'agriculture biologique,

interdiction de tests sur les animaux,

sans utilisation d'OGM. Pas d'ajout intentionnel de nanomatériaux ou d'ingrédients issus de la pétrochimie,

pas d'exploitation des espèces végétales ou animales en danger...

Où trouver les produits ? Grandes surfaces, magasins de produits biologiques, parapharmacies, parfumeries.



Cosmebio « ECO »

Que veut dire ce logo ?

50% des ingrédients végétaux (plantes, huiles essentielles...) issus de l'agriculture biologique,

interdiction de tests sur les animaux,

sans utilisation d'OGM. Pas d'ajout intentionnel de nanomatériaux ou d'ingrédients issus de la pétrochimie,

pas d'exploitation des espèces végétales ou animales en danger...

Où trouver les produits ? Grandes surfaces, magasins de produits biologiques, parapharmacies, parfumeries.



Bio Équitable

Que veut dire ce logo ?

Critères du logo « Ecocert cosmétique écologique et biologique », avec en plus :

au moins 5% des ingrédients issus du commerce équitable...

Où trouver les produits ? Magasins de produits biologiques, parapharmacies, parfumeries.



Ecocert ESR

Que veut dire ce logo ?

Critères du logo « Ecocert cosmétique écologique et biologique », avec en plus :

au moins 5% des ingrédients issus du commerce équitable...

Où trouver les produits ? Magasins de produits biologiques, parapharmacies, parfumeries.



Nature & Progrès

Que veut dire ce logo ?

Tous les ingrédients végétaux (plantes, huiles essentielles...) issus de l'agriculture biologique,

interdiction de tests sur les animaux,

sans utilisation d'OGM. Pas d'ajout intentionnel de nanomatériaux ou d'ingrédients issus de la pétrochimie,

utilisation économe des ressources (énergie, eau) lors de la production, gestion des déchets optimisée...

Où trouver les produits ? Magasins de produits biologiques, parapharmacies, parfumeries.



Soil Association

Que veut dire ce logo ?

Entre 70% et 95% des ingrédients végétaux (plantes, huiles essentielles...) issus de l'agriculture biologique,

interdiction de tests sur les animaux,

sans utilisation d'OGM. Pas d'ajout intentionnel de nanomatériaux ou d'ingrédients issus de la pétrochimie...

Où trouver les produits ? Magasins de produits biologiques, parapharmacies, parfumeries.



Natrue

Que veut dire ce logo ?

Interdiction de tests sur les animaux,

sans utilisation d'OGM ni ingrédients issus de la pétrochimie, ingrédients naturels (végétal, minéral, animal)...



Natrue « Cosmétiques biologiques »

95% des ingrédients végétaux (plantes, huiles essentielles...) issus de l'agriculture biologique,

20 à 90% d'ingrédients naturels...



Natrue « Cosmétiques naturels en partie bio »

70% des ingrédients végétaux (plantes, huiles essentielles...) issus de l'agriculture biologique,

15 à 90% d'ingrédients naturels...



Natrue «Cosmétiques naturels»

Ingrédients non issus de l'agriculture biologique,
I à 90% d'ingrédients naturels...

Où trouver les produits? Magasins de produits biologiques, parapharmacies, parfumeries, sur internet.



BDIH

Que veut dire ce logo ?

95% des ingrédients végétaux (plantes, huiles essentielles...) issus de l'agriculture biologique,

interdiction de tests sur les animaux,

sans utilisation d'OGM ni ingrédients issus de la pétrochimie, pas d'exploitation des espèces végétales ou animales en danger...

Où trouver les produits? Magasins de produits biologiques, parapharmacies, parfumeries, sur internet.



Demeter - agriculture biodynamique

Que veut dire ce logo ?

Tous les ingrédients végétaux issus de l'agriculture biologique ou biodynamique,

interdiction de tests sur les animaux,

sans utilisation d'OGM. Pas d'ajout intentionnel de nanomatériaux ou d'ingrédients issus de la pétrochimie...

Où trouver les produits? Sur internet (www.bio-dynamie.org)



Bio Solidaire

Que veut dire ce logo ?

Critères du logo «Ecocert Cosmétique Écologique et Biologique» (voir p. 17), avec en plus:

commerce équitable (échanges Nord-Nord, voir p. 13)...

Où trouver les produits? Magasins de produits biologiques, parapharmacies, parfumeries.



Forest Garden Products

Que veut dire ce logo ?

Culture et élevage visant à respecter la faune et la flore locales, sans utilisation d'OGM,

rotation des cultures,

limitation de quantité d'additifs (minéraux, sel...),

interdiction de produits phytosanitaires...

Où trouver les produits? Magasins de produits biologiques.

Les produits d'entretien et de nettoyage

LOGOS	Produits d'entretien*	Liquides vaisselle à la main	Produits pour lave-vaisselle**	Lessives	Adoucissants	Produits spécifiques***
	•	•	•	•		
						•
	•	•	•	•	•	
	•	•	•	•	•	
			•	•	•	

* pour sols, murs, plafonds, vitres, sanitaires...

** liquides, tablettes, poudre.

*** automobiles, bateaux, bâtiments.



Écolabel Européen

Que veut dire ce logo ?

Limitation de certaines substances dangereuses pour la santé humaine et nocives pour l'environnement aquatique,

limitation de la quantité des emballages,

test sur l'efficacité des produits...

Où trouver les produits? Grandes surfaces, magasins de produits biologiques.



NF Environnement

Que veut dire ce logo ?

Limitation de certaines substances dangereuses pour la santé humaine et nocives pour l'environnement aquatique,

limitation de la quantité des emballages,

efficacité du produit...

Où trouver les produits? Grandes surfaces, magasins de produits biologiques.



Nature & Progrès

Que veut dire ce logo ?

Utilisation de matières végétales issues de l'agriculture biologique, limitation de certaines substances dangereuses pour la santé humaine et nocives pour l'environnement aquatique,

limitation de la quantité des emballages...

Où trouver les produits ? Grandes surfaces, magasins de produits biologiques.



Ecocert «Ecodétergents»

Que veut dire ce logo ?

Interdiction de matières premières végétales ou animales provenant d'espèces menacées ou protégées,

limitation de certaines substances dangereuses pour la santé humaine et nocives pour l'environnement aquatique,

limitation de la quantité des emballages...

Où trouver les produits ? Grandes surfaces, magasins de produits biologiques.



Nettoyage Durable

Que veut dire ce logo ?

Limitation des effets toxiques pour les écosystèmes aquatiques, limitation de la quantité des emballages...

Où trouver les produits ? Grandes surfaces.

Les jouets



Écolabel Nordique (Nordic Swan)

Que veut dire ce logo ?

Limitation de certaines substances dangereuses pour la santé humaine, utilisation de textiles naturels issus de l'agriculture biologique, utilisation de bois issus de forêts gérées durablement...

Où trouver les produits ? Magasins de jouets.

La papeterie et l'édition

LOGOS	Feuilles de papier*	Cahiers, blocs-note, agendas...	Enveloppes	Stylos, crayons, feutres...	Colle	Fiches** dossiers	Journaux, livres, catalogues
	•						•
		•	•	•	•		
	•		•	•		•	
	•		•			•	•
		•	•			•	
	•	•					
	•	•					•
	•	•	•			•	

* pour imprimantes, photocopieurs, papiers graphiques...

** fiches cartonnées



Écolabel Européen

Que veut dire ce logo ?

Utilisation de fibres recyclées ou issues de forêts gérées durablement, limitation de la pollution de l'air et de l'eau lors de la fabrication,

limitation de certaines substances dangereuses pour la santé humaine...

Où trouver les produits ? Grandes surfaces, librairies, papeteries.

La gestion durable des forêts

Cette gestion a plusieurs objectifs :

- garantir la diversité biologique des forêts, leur productivité, leur capacité de régénération et leur vitalité ;
- favoriser les fonctions économiques, écologiques et sociales des forêts sans causer de préjudices à d'autres écosystèmes.

Elle accorde une attention particulière à la préservation de la biodiversité et des habitats, à la qualité des sols et de l'eau, à l'amélioration des capacités d'accueil du public, à la protection contre les risques naturels et à la conservation de la qualité des paysages et des richesses culturelles.



NF Environnement

Que veut dire ce logo ?

Pour les cahiers :

utilisation de papier portant le logo «Écolabel Européen - Papier», au moins 80% (en masse) de matières recyclées dans la couverture et les intercalaires,

limitation des émissions de Composés Organiques Volatils (voir p.31), produit facilement recyclable...

Pour les enveloppes :

utilisation de papier portant le logo «Écolabel Européen - Papier», limitation des émissions de Composés Organiques Volatils (voir p.31), limitation de certaines substances dangereuses pour la santé humaine dans les adhésifs et colles appliqués lors de la fabrication, produit facilement recyclable...

Pour les instruments d'écriture (stylos, feutres, marqueurs, portemines...):

au moins 35% (en masse) de matières recyclées ou renouvelables dans le produit,

limitation de certaines substances dangereuses pour la santé humaine, limitation des émissions de Composés Organiques Volatils (voir p.31)...

Pour les colles de papeterie :

limitation de certaines substances dangereuses pour la santé humaine, limitation des émissions de Composés Organiques Volatils (voir p.31)...

Où trouver les produits ? Grandes surfaces, librairies, papeteries.



Écolabel Nordique (Nordic Swan)

Que veut dire ce logo ?

Pour les papiers :

30% des fibres vierges issues de forêts gérées durablement ou 75% des fibres issues de matières recyclées,

limitation de certaines substances dangereuses pour la santé humaine, limitation de la consommation d'énergie et des émissions de gaz à effet de serre lors de la fabrication...

Pour les enveloppes :

utilisation de papier portant le logo «Écolabel Nordique - Papier»,

limitation de certaines substances dangereuses pour la santé humaine dans les adhésifs et colles appliqués lors de la fabrication, produit facilement recyclable,

limitation de la consommation d'énergie et des émissions de gaz à effet de serre lors de la fabrication...

Pour les instruments d'écriture (stylos, feutres, marqueurs, portemines...):

au moins 50% (en masse) de fibres recyclées dans les produits en bois (crayons),

limitation de certaines substances dangereuses pour la santé humaine, produit rechargeable...

Où trouver les produits ? Grandes surfaces, librairies, papeteries.



Ange Bleu

Que veut dire ce logo ?

75% à 100% (en masse) de fibres recyclées dans le produit, le reste étant issu de forêts gérées durablement,

limitation de certaines substances dangereuses pour la santé humaine, limitation des émissions de Composés Organiques Volatils (voir p.31)...

Où trouver les produits ? Grandes surfaces, librairies, papeteries.



Paper by Nature

Que veut dire ce logo ?

Utilisation de fibres recyclées ou issues des forêts gérées durablement, gestion plus écologique des sites de fabrication,

limitation des émissions de Composés Organiques Volatils (voir p.31)...

Où trouver les produits ? Grandes surfaces, librairies, papeteries.

Des logos pour l'emballage et des logos pour le contenu

Parfois, des garanties environnementales peuvent apparaître sur un produit et ne concernent que **son emballage** ! Les logos concernés sont en général les logos de la papeterie. Un exemple : si une brique

de jus de fruit porte le logo FSC®, celui-ci ne dit rien sur le contenu de la brique, mais indique que l'emballage a été produit à partir de papier provenant de forêts gérées durablement.



Que veut dire ce logo ?

Produits papetiers issus de forêts gérées durablement, traçabilité des fibres de la forêt d'origine jusqu'au produit fini, pratiques forestières limitant les impacts environnementaux sur la faune, la flore, le milieu naturel et les populations locales...

FSC® « 100% »: produit composé à 100% (en masse) de fibres vierges certifiées FSC®.

FSC® « Mixte »: produit composé de fibres certifiées FSC®, de fibres recyclées et de fibres issues d'une exploitation légale.

FSC® « Recyclé »: produit composé à 100% (en masse) de fibres recyclées certifiées FSC®.

Où trouver les produits ? Grandes surfaces, librairies, papeteries.



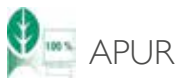
Que veut dire ce logo ?

Produits papetiers issus de forêts gérées durablement, traçabilité des fibres jusqu'à l'exploitation d'origine, pratiques forestières limitant les impacts environnementaux sur la faune, la flore et le milieu naturel...

PEFC « Certifié »: produit contenant entre 30 et 100% (en masse) de fibres vierges certifiées PEFC.

PEFC « Recyclé »: produit contenant entre 70 et 100% (en masse) de fibres recyclées.

Où trouver les produits ? Grandes surfaces, librairies, papeteries.



Que veut dire ce logo ?

Produit contenant 60%, 80% ou 100% (en masse) de fibres recyclées...

Où trouver les produits ? Grandes surfaces, librairies, papeteries.

Les textiles et les chaussures

LOGOS	Vêtements	Linge de maison*	Chaussures
	•	•	•
	•	•	
	•	•	
	•	•	
	•	•	
	•	•	
	•	•	

* draps, housses, serviettes de bain, rideaux, voilages...



Écolabel Européen

Que veut dire ce logo ?

Pour les vêtements et le linge de maison :

limitation de certaines substances dangereuses pour la santé humaine, produits durables et de haute qualité,

usage limité de substances dangereuses...

Où trouver les produits ? Grandes surfaces, magasins de produits biologiques, magasins textiles, magasins de décoration et d'ameublement.

Pour les chaussures :

limitation de certaines substances dangereuses pour la santé humaine,

limitation de la pollution de l'air et de l'eau lors de la fabrication...

Où trouver les produits ? Grandes surfaces, magasins de chaussures, magasins de sport.



Ecocert ESR

Que veut dire ce logo ?

Coton utilisé issu de l'agriculture biologique,

commerce équitable (échanges Nord-Sud et Nord-Nord, voir p.13),

pratiques agricoles limitant les impacts environnementaux sur la faune, la flore et le milieu naturel...

Où trouver les produits ? Magasins de produits biologiques, magasins textiles, magasins de décoration et d'ameublement.



Demeter - agriculture biodynamique

Que veut dire ce logo ?

Textile utilisé (laine, lin, coton, soie...) issu de l'agriculture biologique ou biodynamique,

limitation de substances dangereuses et limitation de procédés chimiques,

pratiques agricoles limitant les impacts environnementaux sur la faune, la flore et le milieu naturel...

Où trouver les produits? Vente sur internet.



Fairtrade Max Havelaar

Que veut dire ce logo ?

Commerce équitable,

limitation de pesticides chimiques,

sans utilisation d'OGM,

pratiques agricoles limitant les impacts environnementaux sur la faune, la flore et le milieu naturel...

Où trouver les produits? Grandes surfaces, magasins de produits biologiques, magasins textiles, magasins de décoration et d'ameublement.



BioRe

Que veut dire ce logo ?

Coton utilisé issu de l'agriculture biologique,

pratiques agricoles limitant les impacts environnementaux sur la faune, la flore et le milieu naturel...

Où trouver les produits? Grandes surfaces, magasins de produits biologiques, magasins textiles, magasins de décoration et d'ameublement.



GOTS

Que veut dire ce logo ?

Textile utilisé (laine, lin, coton, soie...) issu de l'agriculture biologique ou biodynamique,

limitation de substances dangereuses et limitation de procédés chimiques...

Où trouver les produits? Grandes surfaces, magasins de produits biologiques, magasins textiles, magasins de décoration et d'ameublement.



Bio Équitable

Que veut dire ce logo ?

Textile utilisé (laine, lin, coton, soie...) issu de l'agriculture biologique ou biodynamique,

commerce équitable (échanges Nord-Sud et Nord-Nord, voir p.13),

pratiques agricoles limitant les impacts environnementaux sur la faune, la flore et le milieu naturel...

limitation de substances dangereuses et limitation de procédés chimiques.

Où trouver les produits? Magasins de produits biologiques, vente sur internet.

Le multimédia et l'audiovisuel

LOGOS	Ordinateurs fixes et portables	Écrans d'ordinateurs	Impri-mantes	Cartouches d'impression	Photo-copieurs, scanners, fax	Équipements audiovisuels*
	•	•				•
			•		•	
	•	•				•
				•		
	•	•	•		•	
	•	•				
	•	•				

* télévisions (Écolabel Européen), projecteurs, lecteurs DVD, radios, hauts parleurs, décodeurs... Pour TCO : casques audio et vidéoprojecteurs.



Écolabel Européen

Que veut dire ce logo ?

Produit économe en énergie à l'usage,

produit facilement recyclable et réparable,

retroéclairage sans mercure...

Où trouver les produits? Magasins d'électroménager et multimédia.



Que veut dire ce logo ?

Produit énergétiquement performant à l'usage, limitation de certaines substances dangereuses pour la santé humaine, équipement capable d'utiliser du papier recyclé, produit facilement recyclable et réparable...

Où trouver les produits ? Magasins d'électroménager et multimédia, vente sur internet.



Que veut dire ce logo ?

Produit énergétiquement performant à l'usage, limitation de certaines substances dangereuses pour la santé humaine, produit facilement recyclable et réparable...

Où trouver les produits ? Magasins d'électroménager et multimédia, vente sur internet.



Que veut dire ce logo ?

Limitation de certaines substances dangereuses pour la santé humaine, système de récupération et possibilité de réemploi des cartouches d'impression...

Où trouver les produits ? Grandes surfaces, magasins d'électroménager et multimédia, vente sur internet.



Que veut dire ce logo ?

Produit énergétiquement performant à l'usage...

Où trouver les produits ? Grandes surfaces, magasins d'électroménager et multimédia, vente sur internet.



Le logo propose 3 niveaux d'exigences : or, argent et bronze.

Que veut dire ce logo ?

Critères du logo «Energy Star», avec en plus :

au moins 65 % des composants et matériaux recyclables ou réutilisables...

Où trouver les produits ? Grandes surfaces, magasins d'électroménager et multimédia, vente sur internet.



Que veut dire ce logo ?

Produit énergétiquement performant à l'usage, limitation de certaines substances dangereuses pour la santé humaine, produit facilement recyclable et réparable, limitation des champs électromagnétiques et électrostatiques...

Où trouver les produits ? Vente sur internet.

L'ameublement de la maison

LOGOS	Matelas et sommiers	Mobilier	Tapis et moquettes
	•		
		•	
		•	
		•	
			•



Que veut dire ce logo ?

Limitation de certaines substances dangereuses pour la santé humaine, produit durable et de qualité supérieure, pollution de l'air intérieur réduite...

Où trouver les produits ? Grandes surfaces, magasins de décoration et d'ameublement.



Que veut dire ce logo ?

Produits forestiers issus de forêts gérées durablement, traçabilité des fibres de la forêt d'origine jusqu'au produit fini, pratiques forestières limitant les impacts environnementaux sur la faune, la flore, le milieu naturel et les populations locales...

FSC® « 100% » : produit composé à 100% (en masse) de bois vierge certifié FSC®.

FSC® « Sources Mixtes »: produit composé de bois certifié FSC®, de bois recyclé et de bois issu d'une exploitation légale.

FSC® « Recyclé »: produit composé à 100% (en masse) de bois recyclé.

Où trouver les produits? Grandes surfaces, magasins de bricolage, magasins de décoration et d'ameublement.



Que veut dire ce logo?

Produits forestiers issus de forêts gérées durablement.

traçabilité du bois jusqu'à l'exploitation d'origine,

pratiques forestières limitant les impacts environnementaux sur la faune, la flore et le milieu naturel...

PEFC « Certifié »: produit contenant entre 30 et 100% (en masse) de bois vierge certifié PEFC.

PEFC « Recyclé »: produit contenant entre 70 et 100% (en masse) de bois recyclé.

Où trouver les produits? Grandes surfaces, magasins de décoration et d'ameublement.



Que veut dire ce logo?

Limitation de certaines substances dangereuses pour la santé humaine, pièces détachées disponibles durant 5 ans minimum.

produits forestiers issus de forêts gérées durablement...

Où trouver les produits? Grandes surfaces, magasins de décoration et d'ameublement.



Que veut dire ce logo?

Limitation de certaines substances dangereuses pour la santé humaine (phtalates, biocides, formaldéhydes, retardateurs de flamme...),

limitation de métaux lourds (plomb, cadmium, mercure...),

limitation des émissions de Composés Organiques Volatils (voir p.31)...

Où trouver les produits? Magasins de décoration et d'ameublement.

Les peintures, les colles et les vernis

LOGOS	Peintures, vernis et lasures	Enduits	Colorants universels *	Colles
	•			
	•			
	•	•	•	
	•	•		•
	•	•		•
	•	•		•

* pour peinture.



Écolabel Européen

Que veut dire ce logo?

Limitation de certaines substances dangereuses, de métaux lourds et des émissions de dioxyde de titane, faible teneur en solvants...

Où trouver les produits? Magasins de bricolage.

Les COV (Composés Organiques Volatils)

Ces polluants très courants de l'air intérieur s'évaporent à température ambiante. Les bois traités, les colles, les peintures, les produits d'entretien, les parfums chimiques, les feutres, les textiles, les cosmétiques, les encres... sont des sources de COV. À court terme, ils peuvent provoquer des troubles

respiratoires, des irritations des yeux, du nez et de la gorge et des réactions allergiques. Certains sont plus préoccupants car cancérogènes (formaldéhyde, solvants organiques, éthers de glycol, hydrocarbures dont benzène). Les COV sont également à l'origine de pollutions de l'air extérieur.



Guide de l'ADEME: « Un air sain chez soi »



Que veut dire ce logo ?

Limitation de certaines substances dangereuses pour la santé humaine, limitation de la teneur en Composés Organiques Volatils (voir p.31)...

Où trouver les produits ? Magasins de bricolage.



Que veut dire ce logo ?

Limitation de certaines substances dangereuses, de métaux lourds et des émissions de dioxyde de titane,

limitation de la teneur en Composés Organiques Volatils (voir p.31)...

Où trouver les produits ? Grandes surfaces, magasins de bricolage.



Que veut dire ce logo ?

Ingrédients d'origine naturelle,

limitation de certaines substances dangereuses pour la santé humaine,

limitation de la teneur en Composés Organiques Volatils (voir p.31) et des émissions de dioxyde de titane...

Où trouver les produits ? Magasins de bricolage.



Que veut dire ce logo ?

Ingrédients d'origine naturelle,

limitation de certaines substances dangereuses pour la santé humaine,

limitation de la teneur en Composés Organiques Volatils (voir p.31) et des émissions de dioxyde de titane...

Où trouver les produits ? Magasins de bricolage.



Le logo propose 3 niveaux de performance : EC1 plus, le plus performant, EC1, EC2.

Que veut dire ce logo ?

Limitation de la teneur et des émissions en Composés Organiques Volatils (voir p.31)...

Où trouver les produits ? Magasins de bricolage.

Le tourisme et les loisirs

LOGOS	Hôtels	Auberges et résidences de tourisme	Gîtes et chambres d'hôtes	Campings	Restaurants
	•	•	•	•	
	•	•	•	•	•
	•	•	•	•	•
	•	•	•	•	•
	•				
			•		
			•		



Que veut dire ce logo ?

Faibles consommations d'énergie et d'eau, gestion des déchets favorisant le tri sélectif, alimenté au moins à 50% par des énergies renouvelables, sensibilisation des clients et des salariés à l'environnement...

Où trouver les établissements ? Liste des établissements labellisés sur www.ec.europa.eu/ecat (67 campings et 253 autres hébergements touristiques en France en 2013).



Que veut dire ce logo ?

Faible consommation d'énergie et d'eau, tri des déchets encouragé, sensibilisation des clients et des salariés à l'environnement...

Où trouver les établissements ? Liste des établissements certifiés sur www.laclefverte.org (600 établissements en France en 2013).



Green Globe

Que veut dire ce logo ?

Objectifs de réduction des consommations d'énergie et d'eau, gestion des déchets optimisée,

limitation des nuisances sur la faune et la flore locales (pas d'introduction d'espèces exogènes ou nuisibles, pas de menaces sur l'habitat naturel...)

Où trouver les établissements ? Liste des établissements certifiés sur www.greenglobe.travel (40 établissements porteurs du logo en France en 2013).



EarthCheck

Que veut dire ce logo ?

Incitation à de meilleures pratiques environnementales,

gestion des déchets optimisée,

réduction des consommations d'énergie et d'eau...

Où trouver les établissements ? La liste des établissements membres sur fr.earthcheck.org/groupe.aspx (150 établissements porteurs du logo en France en 2012).



Hôtels au Naturel

Que veut dire ce logo ?

Gestion des déchets optimisée,

gestion de l'énergie, réduction des nuisances...

Où trouver les établissements ? Liste des établissements certifiés sur www.hotels-au-naturel.com (21 établissements porteurs du logo en France, répartis dans 8 Parcs naturels régionaux en 2013).



Gîtes Panda

Que veut dire ce logo ?

Intégration des gîtes dans l'environnement naturel, contribution à la préservation et au maintien du milieu naturel et des espèces,

faible consommation d'énergie et d'eau, gestion des déchets optimisée...

Où trouver les établissements ? Liste des établissements certifiés sur www.gites-panda.fr (280 établissements porteurs du logo en France en 2012).



Écogîte

Que veut dire ce logo ?

Intégration des gîtes dans l'environnement naturel, préservation des espèces locales,

faible consommation d'énergie et d'eau, gestion des déchets optimisée...

Où trouver les établissements ? Liste des établissements certifiés sur www.ecogite.fr (333 établissements porteurs du logo en France en 2013).

Les produits pour le jardin

LOGOS	Terreaux, écorces, engrais, fertilisants...	Composteurs	Plantes de jardin : fleurs, plantes vertes...
	•		
		•	
			•
			•



Écolabel Européen

Que veut dire ce logo ?

Matière organique composée de matières recyclées,

amélioration de la qualité des sols,

contribution à la réduction de la dégradation du sol et de la pollution de l'eau...

Où trouver les produits ? Grandes surfaces, magasins de jardinage.



NF Environnement

Que veut dire ce logo ?

Composteurs en plastique contenant au moins 40% de matières recyclées,

interdiction dans la fabrication du composteur de pigments contenant des traces de métaux lourds (cadmium, chrome, mercure)...

Où trouver les produits ? Grandes surfaces, magasins de jardinage, magasins de bricolage.



MPS

3 niveaux de qualification possible: MPSA, MPSB, MPS C.

Que veut dire ce logo?

Identification des consommations d'eau et d'énergie, identification des engrais et pesticides employés pour la production des plantes...

Où trouver les produits? Grandes surfaces, magasins de jardinage.



Fair flowers fair plants

Que veut dire ce logo?

Critères du niveau A du logo «MPS», avec en plus: critères sociaux (droit des travailleurs, pas de travail forcé, pas de travail de mineurs, salaire minimum...)...

Où trouver les produits? Grandes surfaces, magasins de jardinage.

Et sur d'autres produits encore



Écolabel Européen

Pour les ampoules:

produit économe en énergie à l'usage, durée de vie prolongée, performances contrôlées...

Où trouver les produits? Grandes surfaces, magasins de bricolage.



NF Environnement

Pour la litière pour chats:

95% de matières recyclées dans la composition du produit, limitation de certaines substances dangereuses pour la santé humaine, pas de blanchiment ni de coloration...

Pour les filtres à café:

utilisation de fibres naturelles et non blanchies, produit compostable...

Pour les sacs cabas:

limitation de certaines substances dangereuses, sacs en plastique et en biomatériaux: au moins 5% de matières plastiques recyclées dans le produit,

sacs en papier: papier portant le logo «Écolabel Européen-produit graphique», adhésifs limités en formaldéhyde et en Composés Organiques Volatils (voir p. 31),

sacs en textile: textile portant le logo «Écolabel Européen-papier textile»,

produit facilement recyclable...

Pour les sacs poubelle:

limitation des ressources non renouvelables, des émissions de gaz à effet de serre, des déchets produits,

limitation des métaux lourds...

Où trouver les produits? Grandes surfaces, magasins de bricolage. Pour les filtres à café: grandes surfaces, magasins de produits biologiques.



NF bois de chauffage

Pour le bois de chauffage en bûches:

affichage du taux d'humidité du bois sur la facture, respect du groupe d'essences (chêne, hêtre, charme...), respect des quantités livrées...

Où trouver les produits? Fournisseurs de bois de chauffage.



France Bois Bûche

Pour le bois de chauffage en bûches:

affichage du taux d'humidité du bois sur la facture, bois issu de forêts gérées durablement...

Où trouver les produits? Grandes surfaces, magasins de bricolage, fournisseurs de bois de chauffage.

L'étude présentée p.5 a été réalisée pour l'ADEME en 2012 par I Care Environnement.

Remerciements au groupe de travail:

- **Associations de consommateurs et de l'environnement:** C. Decaux (Familles rurales), A. Élie (ADEIC), R. Louiset (FNE), J. F. Patingre (les Amis de la Terre), A. Philippe (CNAFC), J. Vie (AFOC), C. Zambeaux (CLCV).
- **Ministère de l'Écologie, du Développement durable et de l'Énergie (CGDD):** M. Chardron, M. Hourdebaight, S. Leenhardt, F. Scarsi, J. P. Ventere, C. Zysberg.
- **Ministère de l'Agriculture, de l'Agroalimentaire et de la Forêt:** I. Mellier, L. Schio.
- **ADEME:** F. Clément, C. Cros, E. Macheaux, E. Spiesser, M. Vialles.

CONCEPTION GRAPHIQUE Atelier des Giboulées | RÉALISATION HÉLÈNE BAREAU | PHOTOS MEDDE (A. Bouissou p.4) | ILLUSTRATIONS Camille Leplay, Olivier Junière

L'ADEME

L'Agence de l'Environnement et de la Maîtrise de l'Énergie (ADEME) participe à la mise en œuvre des politiques publiques dans les domaines de l'environnement, de l'énergie et du développement durable. Afin de leur permettre de progresser dans leur démarche environnementale, l'Agence met à disposition des entreprises, des collectivités locales, des pouvoirs publics et du grand public, ses capacités d'expertise et de conseil. Elle aide en outre au financement de projets, de la recherche à la mise en œuvre et ce, dans les domaines suivants : la gestion des déchets, la préservation des sols, l'efficacité énergétique et les énergies renouvelables, la qualité de l'air et la lutte contre le bruit.

L'ADEME est un établissement public sous la tutelle du ministère de l'Écologie, du Développement durable et de l'Énergie et du ministère de l'Enseignement supérieur et de la Recherche.

www.ademe.fr

Pour en savoir plus sur les achats,
rendez-vous sur le site de l'ADEME :

ecocitoyens.ademe.fr/mes-achats

Ce guide vous est fourni par :

