



« DD News » 1^{ère} feuille de chou vert du Développement Durable

Numéro 17

Mai
2018



J'suis content

C'est le Printemps ...

Pour le jardinage, c'est le bon moment !

Bonne lecture dès maintenant ...

Sommaire :

A comme ...

Artichaut

B comme ...

Bio

C comme ...

Carijou

D comme ...

Devinettes

E, F comme

« On n'a pas deux
cœurs, un pour les ani-
maux et un pour les
humains. On a un
cœur ou on n'en a
pas »

Alphonse de Lamartine

B comme ... Bio

Bonjour chers élèves, aujourd'hui dans ce D.D. News, une interview exclusive du chef du restaurant scolaire, Monsieur Jonathan Muller. Il a eu la gentillesse de nous recevoir pour nous expliquer plus en détail ce qu'est le Bio.

Fanny Vialle, Elodie Straub et Emilie Weeber 3^{ème} 2

Interview du chef de cuisine :

- *Qu'est-ce que le Bio ?*

C'est un mode de culture faisant appel à des techniques agricoles qui respectent l'environnement et les animaux. Elle bannit les additifs, engrais et autres pesticides artificiels.

- *Est-ce que les produits biologiques sont meilleurs ? Pourquoi ?*

Oui, car ils ne présentent pas de traces de pesticides, d'additifs, ou d'engrais qui peuvent nuire à notre santé.

- *Quels sont les avantages pour la santé et l'environnement de manger Bio et local ?*

Les aliments BIO tiennent généralement compte des saisons et sont cueillis à maturité. Ainsi, ils possèdent plus de goût et de saveurs que des fruits et légumes qui finissent de mûrir dans des camions. Les céréales sont plus riches en minéraux, en fibres, les viandes moins grasses... De ce fait ils sont meilleurs gustativement, mais aussi du point de vue nutritif.

A comme ... Artichaut

Je décide de vous parler de l'artichaut parce que j'aime bien ce légume. C'est un plat de roi qui se dégustait à Versailles.

Originaire du bassin méditerranéen, l'artichaut vient de différents croisements botaniques. Les premières traces de ce légume sont mentionnées en Italie au 16^e siècle. L'artichaut peut pousser en Alsace, mais ce légume n'apprécie pas les hivers vigoureux (en-dessous de -5°C)

donc les semis doivent se faire à l'intérieur. Mettre 3 à 4 graines d'artichaut par godet en mars et mise au potager vers mai pour une récolte en septembre. Chaque pied d'artichaut donne en général une grosse tête. L'artichaut, c'est bon pour la santé !



Certains insecticides, additifs, engrais ont une forte toxicité et des effets cancérigènes.

Local, car moins de chemin entre le producteur et le consommateur, donc moins de gaz à effet de serre (on appelle cela l'empreinte carbone).

Moins de produits chimiques qui rentrent dans la nappe phréatique (que l'on consomme).

- *Quels sont les aliments biologiques et/ou locaux que nous trouvons au restaurant scolaire ?*

Depuis septembre 2017, les carottes, le céleri, les betteraves, les navets ou rutabagas, les potimarrons, les pommes et les poires sont BIO.

Depuis janvier 2018, le riz et les pâtes sont également BIO. Dès l'arrivée des beaux jours, il y en aura plus.

Je m'efforce également de trouver le plus possible de produits locaux. Nous avons une plateforme « APPROALSACE » qui répertorie les producteurs qui acceptent de livrer le Collège de BENFELD en direct (sans intermédiaire) (ex : ferme Michel à LAPOUTROIE pour les laitages).

- *Y a-t-il une saison où vous avez plus de produits biologiques ou locaux ? Laquelle ?*

Dès les beaux jours (printemps, été), plein de produits BIO et locaux sont disponibles.

L'approvisionnement en BIO suit le rythme de saisonnalité des produits.

- *Comment peut-on reconnaître les produits BIO au restaurant scolaire, si vous en avez ? Nous avons déjà vu que certains produits portent une étiquette BIO.*

Je vais prochainement créer des étiquettes pour que les élèves identifient plus rapidement les produits BIO utilisés.

Monsieur Jonathan Muller

Chef de cuisine au restaurant scolaire du collège.

C comme ... Carijou



Merci de la part de l'association d'insertion Carijou. Une deuxième chance pour des personnes et une deuxième vie pour les jouets.

D comme ... Devinettes

Je cours sans jamais m'arrêter et dans mon lit jamais personne ne dort.
Qui suis-je ?

Mon premier se trouve parfois sur la tête des enfants.

Mon deuxième est jolie .

Mon tout voit passer les ordures ménagères.

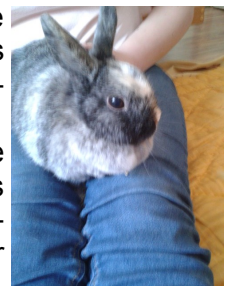
Réponses en page 4

E comme ... Engagement

Adopter un animal signifie s'engager à en prendre soin. Vous avez toujours voulu avoir un chien, voici de l'aide. Le chien pour vivre a besoin de manger, donc voici la nourriture que vous pouvez utiliser : croquettes, os ou bâtonnets à mâcher (c'est bon pour leurs dents). Il faut éviter les os de poulet ou de lapin. Les chiens ont de petites habitudes à respecter, il faut promener le chien 2 ou 3 fois par jour sans oublier de ramasser grâce au sac ses excréments. Pour l'amuser, des cordes, des balles, des jouets qui font du bruit sont nécessaires. Une niche ou un coussin toujours bien propre lui permette de se reposer.

Fanny Graff et Léa Fritsch

Vous avez toujours rêvé d'avoir un lapin voici quelques conseils pour qu'il soit heureux .



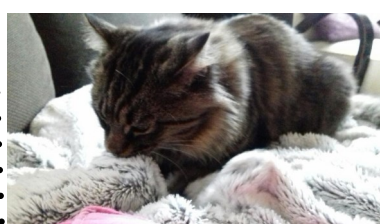
Il lui faut une belle cage et une alimentation saine. Voici les astuces à savoir pour le nourrir : du foin, des céréales pour les rongeurs ou pour les lapins, des fruits et légumes et de l'eau.

Une grande cage en intérieur ou un clapier en extérieur peut lui servir d'habitat.

Il faut nettoyer la cage toutes les deux semaines et retirer les copeaux puis rincer la cage avec de l'eau.

Anaïs, Aloïse Hildwein 5^{ème} 1

Le chat est un félin comme le lion, le tigre ou même le léopard. Quand on décide de prendre un chat, il faut savoir que ce n'est pas un jouet mais un animal de compagnie. Il faut en prendre soin. Le chat mange des croquettes et de la pâté, on peut lui donner de temps en temps des friandises. Il ne faut pas oublier de lui donner de l'eau. Certains chats sont câlins et d'autres n'aiment pas qu'on les caresse. Un chat en colère est reconnaissable par ses oreilles en arrière,



dans ce cas-là, éviter de le caresser au risque de prendre des coups de griffes.

Clara et Elsa

Si vous préférez les poissons, il faut choisir un aquarium en fonction de leurs espèces et prévoir quelques plantes. Pour une dizaine de poissons rouges, il faut un aquarium rectangulaire, plutôt moyen, il faut les nourrir tous les soirs et nettoyer régulièrement l'aquarium.

Sorenza, 5^{ème} 6

F comme ... Faire

Un bricolage à faire... Décorer une boîte avec du scotch de couleur. Dans du papier cartonné, découper une tête (au choix, j'ai fait un lapin) et la coller. Cette boîte peut-être un pot pour stylos. L'autre bricolage est un pique pour fleurs en utilisant un batonnet en bois et en le décorant avec un dessin



Margot Dobrowolki

G, H, I, J comme ... Jardinons ensemble



Quand planter vos fraisiers ? La meilleure période se situe entre la mi-août et la mi-octobre. Les plants ont ainsi le temps de s'enraciner avant l'arrivée de l'hiver et du froid.

Ils fructifient dès l'année suivante. Les variétés qui produisent à la fin de l'été et les fraisiers des Quatre saisons préfèrent toutefois être mis en terre en mars-avril, quand le printemps réchauffe la terre. La récolte se passe entre mi-mai et mi-juin.

Hugo

Le plaisir de jardiner : J'ai interviewé mon père qui aime beaucoup jardiner: *Pourquoi jardines-tu ? Par plaisir, pour faire quelque chose, mais pas spécialement pour nourrir la famille et aussi un peu pour, par exemple, avoir des belles tomates. Qu'est-ce que tu jardines, et en quelle saison ?* Essentiellement des tomates, courgettes, butternut, radis... Au printemps et en été. *Que fais-tu pour que ça pousse bien ?* J'arrose, je mets de l'engrais, je bine et j'enlève les mauvaises herbes. *Pourquoi mets-tu de l'engrais ?* Pour que ça pousse mieux et pour avoir un meilleur résultat. *Quelles sont les conséquences de mettre de l'engrais ?* Tout dépend de l'engrais utilisé, biologique ou chimique.

Définition : 1) Engrais chimique : Pollue la terre et la nappe phréatique 2) Engrais biologique : C'est naturel, bon pour la terre, les légumes et notre corps.

Théo Sanchez 6^{ème} 2

K, L, M comme ... Merci

Merci à tous pour la participation à la journée sans écran pendant les récréations.



Le twister a eu du succès



Ecrivons à plusieurs...



Belle partie d'échecs



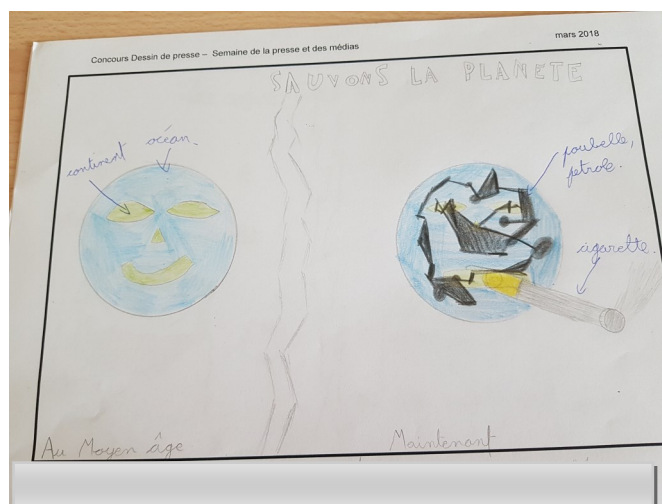
Un facteur tous ensemble

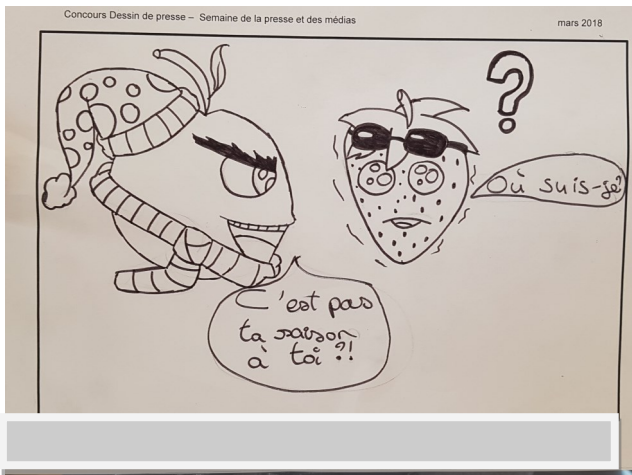
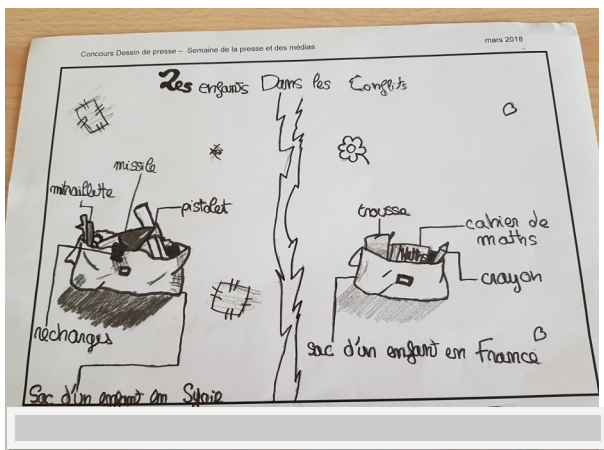
« Le facteur n'est pas passé, il passera ... »

N, O, P comme ... Presse et dessin de presse

Lors de l'exposition « Cartooning for peace » au CDI, les dessins de presse ci-dessous ont été réalisés.

Un dessin de presse est un dessin court, avec ou sans texte. Il veut éveiller le sens critique des lecteurs.





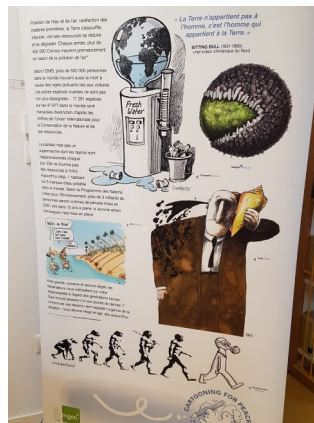
U, V comme ...Vinz et Lou

- Vinz et Lou sont des petites vidéos sur plusieurs thèmes. C'est très intéressant et ça fait réfléchir, comme par exemple pour la rubrique Internet : Gare à tes sous ; Internet, quelle mémoire ; Attention canular ; Accro à Internet ; Qui pirate un œuf, pirate un bœuf ... Pour la rubrique environnement : Electricité, à toi de jouer ; Jardiner malin ; Mission récupération ; Y a plus de saison ... Il y a encore d'autres rubriques : Violence, Filles/Garçons, Citoyenneté ... Tu les trouves en tapant « Vinz et Lou » dans un moteur de recherche. <https://www.vinzetlou.net/fr/ressources/theme>

Clara Bernard 4^{ème} 1

W, X, Y, Z comme ... Z'à méditer

« La Terre n'appartient pas à l'homme, c'est l'homme qui appartient à la Terre » Sitting Bull, 1831-1890, chef indien.



Q, R comme ... Rire

« Un dessin (de presse) réussi prête à rire. Quand il est vraiment réussi, il prête à penser. S'il prête à rire et à penser, alors c'est un excellent dessin » Tignous.

S comme ... Siège



Des sièges fabriqués avec des palettes s'il vous plaît ! En partenariat avec l'Animation Jeunesse, les palettes ont été poncées puis peintes. Prochainement, c'est au CDI qu'elles rejoindront l'espace lecture.

T comme ... Textile

Jusqu'au 30 mai, une collecte ...

SEMAINE EUROPÉENNE DU DÉVELOPPEMENT DURABLE COLLECTE SPÉCIALE DE **TEXTILE & CHAUSSURES** DANS VOTRE COLLÈGE jusque fin mai

Dans le cadre de la Semaine Européenne du Développement Durable 2018, le SMIC TOM d'Alsace Centrale, Emmaüs Centre Alsace et l'EiKette se sont associés pour proposer aux collèges d'Alsace Centrale un concours de collecte de textiles en bon ou mauvais état (vêtements, linges, chaussures, maroquinerie).

Une subvention sera attribuée par le SMIC TOM à chaque collège au prorata de la quantité de textiles collectés.

100 kg = 50 €



Solutions de la rubrique Devinettes de la page 2 :

1. La rivière
2. La poubelle

Directrice de publication : Mme MARCILLE
 Rédactrice en chef : Mme SCHNEIDER
 Comité de rédaction : l'ensemble des signataires des différents articles.
 Maquettistes : Des membres des clubs EDD
Adresse :
 Collège R. Schuman
 6, rue du Luxembourg
 B.P. 37
 67230 Benfeld

C'est par nos gestes quotidiens que nous réduisons notre impact sur l'environnement. Le déchet le moins polluant est celui qui n'est pas produit. N'imprimez ce document que si c'est nécessaire. Merci

« Cliparts de Microsoft Office »
 Photos prises par les rédacteurs

