

**BACCALAUREAT
PROFESSIONNEL
MÉTIER DE LA SÉCURITÉ**

BACCALAURÉAT PROFESSIONNEL MÉTIERES DE LA SÉCURITÉ

La définition du métiers et les perspectives d'évolution



Évolution de l'environnement professionnel des métiers de la sécurité :

- Une professionnalisation des acteurs (anticipation et prévention des risques, traçabilité, démarche qualité, évolution des technologies , formation permanente indispensable, travail en équipe ...)
- Un partage des missions entre le service public, le secteur privé, des missions conjointes
- Des exigences de sécurité du citoyen tout en respectant sa liberté individuelle
- La prise en compte des risques environnementaux

Insertion professionnelle :

Sécurité privée : recrutement direct

Sécurité publique et sécurité civile : par voie de concours ou sélection



Parfois sous conditions : capacités physiques et moralité

Sous une autorité hiérarchique (prend ses consignes, rend compte)

Ces activités impliquent la maîtrise
de connaissances
de compétences
de comportements professionnels

Perspectives d'évolution, après expérience ou formations complémentaires dans les trois secteurs

BACCALAURÉAT PROFESSIONNEL MÉTIERS DE LA SÉCURITÉ

Le référentiel des activités professionnelles (RAP)



BACCALAURÉAT PROFESSIONNEL MÉTIERS DE LA SÉCURITÉ - RAP

La sécurité dans les espaces
publics et privés

La sécurité incendie

Le secours à personne

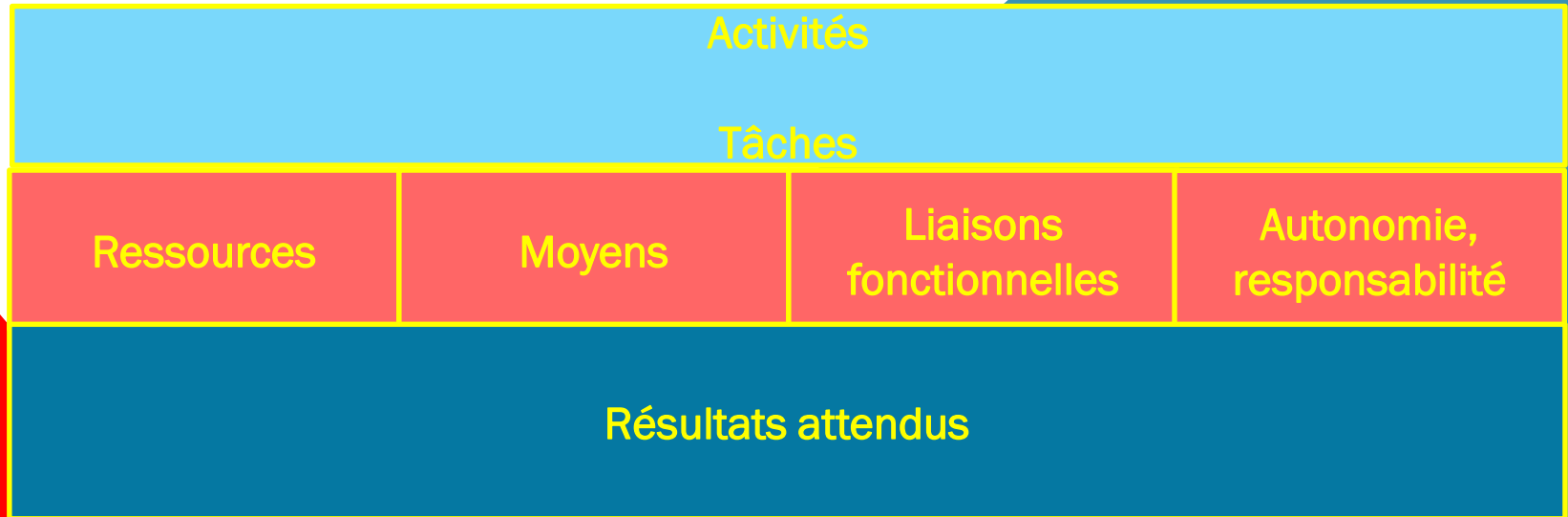
La prévention

La protection des personnes

La protection des biens
et de l'environnement



BACCALAURÉAT PROFESSIONNEL MÉTIER DE LA SÉCURITÉ - **RAP**



BACCALAURÉAT PROFESSIONNEL

MÉTIER DE LA SÉCURITÉ - RAP

La sécurité dans les espaces publics et privés

Activité

Sûreté, sécurité de l'espace public et privé,
procédures et réglementations

Tâches

Manifestation, en situation d'infraction, bon ordre, salubrité, tranquillité
Sécurité routière
Rapport d'évènements ou d'activités

Ressources

Les codes, les textes

Moyens

Les GTPI, les
équipements...

Liaisons fonctionnelles

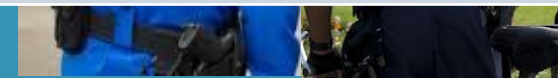
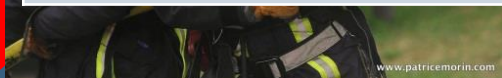
La hiérarchie,
Les services de
secours...

Autonomie, responsabilité

Exécute les tâches
confiées
Responsable des
gestes accomplis

Résultats attendus

Interruption des actes de délinquance et de malveillance, mise à disposition des auteurs d'infraction...



BACCALAURÉAT PROFESSIONNEL

MÉTIERS DE LA SÉCURITÉ - RAP

La sécurité incendie

Activité

Seul ou au sein d'une équipe

Lutte contre l'incendie conformément aux techniques professionnelles

Tâches

Donne l'alerte, participe à l'extinction du feu, intervient sur un sinistre

Rédaction de rapports d'événements ou d'activités

Ressources	Moyens	Liaisons fonctionnelles	Autonomie, responsabilité
Le référentiel SSIAP 1 Le référentiel de formation Les consignes de sécurité	Les EPI, les ARI, le matériel de transmission	La hiérarchie, Les services de secours Le donneur d'ordre Le public	Exécute les tâches confiées Responsable des gestes accomplis Rend compte à sa hiérarchie

Résultats attendus

Extinction totale du feu, sa propre sécurité et sécurité individuelle et collective, reconditionnement des véhicules

BACCALAURÉAT PROFESSIONNEL

MÉTIER DE LA SÉCURITÉ - RAP

Le secours à personne

Activité

Assure les missions de secours et d'assistance aux victimes

Tâches

Donne ou reçoit l'alerte, sécurise le lieu, établit le contact avec la victime, facilite et guide les secours,...

Ressources

Les référentiels du secourisme et du SST,
Le référentiel de certification SSIAP 1
L'anatomie de l'être humain

Moyens

En équipe
La radiotéléphonie
De façon isolée
PTI

Liaisons fonctionnelles

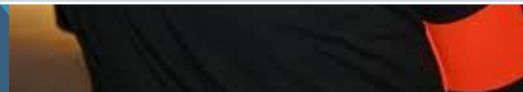
Le secours à personne en équipe
Le secours à personne de façon isolée

Autonomie, responsabilité

Exécute les tâches confiées
Responsable des gestes accomplis
Rend compte à son chef

Résultats attendus

Sécurisation, prise en charge et évacuation éventuelle de la victime,
Reconditionnement des véhicules et du matériel



La prévention

Activité

La surveillance des lieux et des accès, les réglementations spécifiques et les conditions d'accès, de circulation et/ou d'utilisation d'un lieu

Tâches

Filtre, contrôle et oriente les entrées et les sorties - Encadre et gère une équipe de sécurité incendie - Exploite le poste de sécurité - Effectue les rondes de surveillance

Ressources

Le règlement de sécurité contre l'incendie relatif aux ERP/IGH-ITGH, SSIAP 1 et 2

Moyens

La cartographie des lieux...

Liaisons fonctionnelles

La hiérarchie, Administration, collectivités locales, les ent. prestataires de services

Autonomie, responsabilité

Exécute les tâches confiées
Responsable de son action et du matériel
Rend compte à sa hiérarchie

Résultats attendus

Interprétation des informations fournies par le système de sécurité incendie
Mise en place et contrôle des dispositifs préventifs et des règles de sécurité

BACCALAURÉAT PROFESSIONNEL

MÉTIERS DE LA SÉCURITÉ - RAP

La protection des personnes

Activité

La protection de l'intégrité physique des personnes

Tâches

Réagit à tout acte délictueux ou de malveillance et prend les mesures adaptées
Prend les mesures conservatoires, gère les situations conflictuelles

Ressources

Les codes, les règlements....

Moyens

Les GTPI, les règles d'hygiène et de sécurité individuelle et collective

Liaisons fonctionnelles

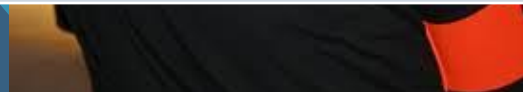
La hiérarchie, Les services de secours et de sécurité

Autonomie, responsabilité

Exécute les tâches confiées
Responsable des gestes accomplis
Prend ses ordres auprès de sa hiérarchie

Résultats attendus

Mise en sécurité des personnes
Maintien de la sécurité du public



La protection des biens et de l'environnement

Activité

Constater et identifier les atteintes aux biens et/ou à l'environnement et les situations à risques

Tâches

Participer aux actions de lutte contre les nuisances

Ressources	Moyens	Liaisons fonctionnelles	Autonomie, responsabilité
Les plans de secours : POI, PPI	Les EPI Les ARI ...	La hiérarchie, Les services de secours et de sécurité	Exécute les tâches confiées Responsable des gestes accomplis Prend ses ordres auprès de sa hiérarchie

Résultats attendus

Réalisation des actions de sauvegarde, de tranquillité et de salubrité publiques
Maîtrise du risque en vue d'un retour progressif à la normale
Préservation des traces et indices

BACCALAURÉAT PROFESSIONNEL MÉTIERES DE LA SÉCURITÉ

Le référentiel de certification



**UN DIPLÔME DE L'ÉDUCATION NATIONALE
DONT LE CHAMP D'ACTIVITÉ A TRAIT À LA
SÉCURITÉ, À LA SÛRETÉ ET À L'ORDRE PUBLIC,
À LA PROTECTION DES PERSONNES, DES
BIENS ET DE L'ENVIRONNEMENT ET À LA
PRÉVENTION DES RISQUES**



L'OBJECTIF : FORMER LES ÉLÈVES DANS QUATRE FONCTIONS :

LA SÉCURITÉ DANS LES ESPACES PUBLICS ET
PRIVÉS

LA SÉCURITÉ INCENDIE

LE SECOURS À PERSONNE

LA PRÉVENTION ET LA PROTECTION DES

PERSONNES DES BIENS ET DE L ENVIRONNEMENT



Construction du référentiel

- ACTIVITÉS
- TÂCHES
- COMPÉTENCES
- CRITÈRES D'ÉVALUATION DE LA PERFORMANCE

ET DES... CONNAISSANCES ET LIMITES

RÉFÉRENTIEL BAC-PRO MÉTIERS DE LA SÉCURITÉ.PDF



LA SÉCURITÉ DANS LES ESPACES PUBLICS ET PRIVÉS

RÉSULTATS ATTENDUS:

- INTERRUPTION DES ACTES DE DÉLINQUANCE ET DE MALVEILLANCE
- MISE À DISPOSITION DES AUTEURS D'INFRACTION À L'OFFICIER DE POLICE JUDICIAIRE
- RÉALISATION DES ACTIONS DE SAUVEGARD, DE TRANQUILLITÉ ET DE SALUBRITÉ PUBLIQUES
- CONSERVATION D'UNE SITUATION STABLE OU LE RETOUR À LA NORMALE
- DIMINUTION DU RISQUE LIÉ AU NON-RESPECT DE LA SÉCURITÉ ROUTIÈRE



la sécurité dans les espaces publics et privés

Activités	Tâches
A1.1 Contribuer à la sécurisation d'une manifestation à caractère sportif, social, festif, culturel	<p>A1.1T1 Recueillir les consignes de sécurité</p> <p>A1.1T2 Traiter et transmettre l'information et/ou le renseignement</p> <p>A1.1T3 Rendre compte</p> <p>A1.1T4 Filtrer et contrôler les entrées et sorties des personnes, des véhicules et des colis</p> <p>A1.1T5 Procéder à l'inspection visuelle des bagages</p> <p>A1.1T6 Procéder à la palpation de sécurité</p>

Compétences

Critères d'évaluation de la performance

A1.1C1 Recueillir et transmettre les informations

A1.1C2 Procéder aux contrôles, filtrages et palpations

Le recueil et la transmission des informations sont effectués de manière opportune et précise.
Les contrôles, filtrages et palpations sont réalisés conformément aux techniques requises.
La réglementation en vigueur est respectée.

FONCTION 2

LA SÉCURITÉ INCENDIE

Résultats attendus

- Extinction totale du feu.
- Respect des règles relatives à sa propre sécurité et à la sécurité individuelle et collective.
- Maintien de la capacité opérationnelle par le reconditionnement des véhicules et du matériel après l'intervention.
- [Référentiel_bac-pro_métiers_de_la_sécurité.pdf](#)

Le comportement

FONCTION 2

LA SÉCURITÉ INCENDIE

Activités	Tâches
A2.1 Respecter et faire respecter des consignes de sécurité	A2.1T1 S'assurer du respect des consignes de sécurité Identifier les lieux Sensibiliser le public et le personnel aux consignes de sécurité Former les personnels

FONCTION 2

LA SÉCURITÉ INCENDIE

Compétences	Critères d'évaluation de la performance
<p>A2.1C1 Se repérer dans les lieux</p> <p>A2.1C2 Vérifier l'application des consignes de sécurité</p>	<p>Les particularités du site sont identifiées.</p> <p>Les plans d'intervention sont connus.</p> <p>Les installations techniques sont localisées.</p> <p>Les consignes de sécurité sont respectées.</p>

FONCTION 3

LE SECOURS À PERSONNE

Résultats attendus

- Sécurisation, prise en charge et évacuation éventuelle de la victime.
- Intervention adaptée en fonction de la nature de la situation et du degré de l'urgence
- Respect du protocole d'hygiène et entretien des matériels
- Maintien de la capacité opérationnelle par le reconditionnement des véhicules et du matériel après l'intervention.
- [Référentiel bac-pro métiers de la sécurité.pdf](#)

Le comportement

FONCTION 3

LE SECOURS À PERSONNE

Activités	Tâches
A3.1 Assurer les missions de secours et d'assistance aux victimes, seul ou en équipe	A3.1T1 Donner et/ou recevoir l'alerte A3.1T2 Sécuriser le lieu Supprimer ou limiter le risque de suraccident A3.1T3 Établir le contact avec la ou les victimes A3.1T4 Établir un bilan de premier secours A3.1T5 Mettre en sécurité la victime A3.1T6 Réaliser les gestes de premier secours A3.1T7 Utiliser les matériels à disposition A3.1T8 Accueillir et guider les secours A3.1T9 Préparer le brancardage et l'évacuation de la victime

Compétences

Critères d'évaluation de la performance

A3.1C1 Assurer la sécurité du sauveteur, de la victime et des tiers

A3.1C2 Alerter les services de secours compétents

A3.1C3 Assister et porter secours aux victimes

A3.1C4 Garder la maîtrise de soi

A3.1C5 Renseigner les secours organisés

La victime est prise en charge efficacement dans des délais raisonnables.

Les règles d'hygiène élémentaires sont respectées.

Les protocoles d'intervention sont appliqués.

Les automatismes opérationnels et professionnels sont mis en œuvre.

Les risques sont clairement identifiés, supprimés ou pris en compte.

Les services de secours sont accueillis, renseignés et orientés en rendant compte des actions réalisées.

Le comportement face à l'évènement est maîtrisé.

FONCTION 4 : LA PRÉVENTION ET LA PROTECTION DES PERSONNES DES BIENS ET DE L'ENVIRONNEMENT

UNE SEULE FONCTION TRANSVERSALE

Activités	Tâches
A4.1 Assurer la surveillance des lieux et des accès dans des sites (ERP, IGH, ITGH, industriels, autres)	<p>A4.1T1 Se repérer à l'intérieur d'un site</p> <p>A4.1T2 Mettre en œuvre les méthodes de prévention appropriées aux lieux</p> <p>A4.1T3 Surveiller à l'aide de l'outil de vidéoprotection</p> <p>A4.1T4 Filtrer et contrôler les entrées et sorties des personnes, des véhicules, des matériels et des colis</p> <p>A4.1T5 Diriger et exploiter le poste de sécurité</p> <p>A4.1T6 Encadrer et gérer une équipe</p> <p>A4.1T7 Intervenir dans une formation auprès de son équipe</p> <p>...</p>

FONCTION 4

UNE SEULE FONCTION TRANSVERSALE

Compétences	Critères d'évaluation de la performance
<p>A4.1C1 Assurer la surveillance des lieux et des accès</p> <p>A4.1C2 Analyser les images issues de la vidéoprotection et prendre les mesures adaptées</p> <p>A4.1C3 Manager une équipe</p> <p>A4.1C4 Transmettre des connaissances professionnelles à son équipe</p> <p>A4.1C5 Organiser le fonctionnement d'un poste central de sécurité (PCS)</p> <p>A4.1C6 Rendre compte</p>	<p>Les réglementations spécifiques sont respectées.</p> <p>Les conditions d'accès, de circulation et d'utilisation d'un site sont respectées.</p> <p>Les informations sont correctement interprétées.</p> <p>L'utilisation des systèmes de sécurité incendie (SSI) et/ou de détection d'intrusion est maîtrisée.</p> <p>Les outils de vidéoprotection sont utilisés à bon escient et avec respect des règles de déontologie...</p>

UN CYCLE DE TROIS ANS POUR FORMER:

URITÉ.PDF

Fonctions	activités	tâches	compétences
Fonction 1	5	26	16
Fonction 2	4	18	17
Fonction 3	2	12	7
Fonction 4	3	19	11

POUR L'EXERCICE DES MÉTIERS, IL CONVIENT D'ACCORDER UNE PLACE :

- AUX COMPORTEMENTS
- AUX ATTITUDES PROFESSIONNELLES
- À L'ÉTHIQUE
- À LA DÉONTOLOGIE

Les limites de connaissances

ELLES FIXENT:

- LES CONNAISSANCES À MOBILISER DANS CHACUNE DES ACTIVITÉS ABORDÉES,
- LE CHAMP DES SAVOIRS SUSCEPTIBLE D'ÊTRE ÉVALUÉ



Une ambition pour les élèves

- CHAQUE ACTIVITÉ DOIT METTRE EN ŒUVRE DES COMPÉTENCES DE COMMUNICATION, ÉCRITE ET ORALE.
- QUELS SONT LES LEVIERS?



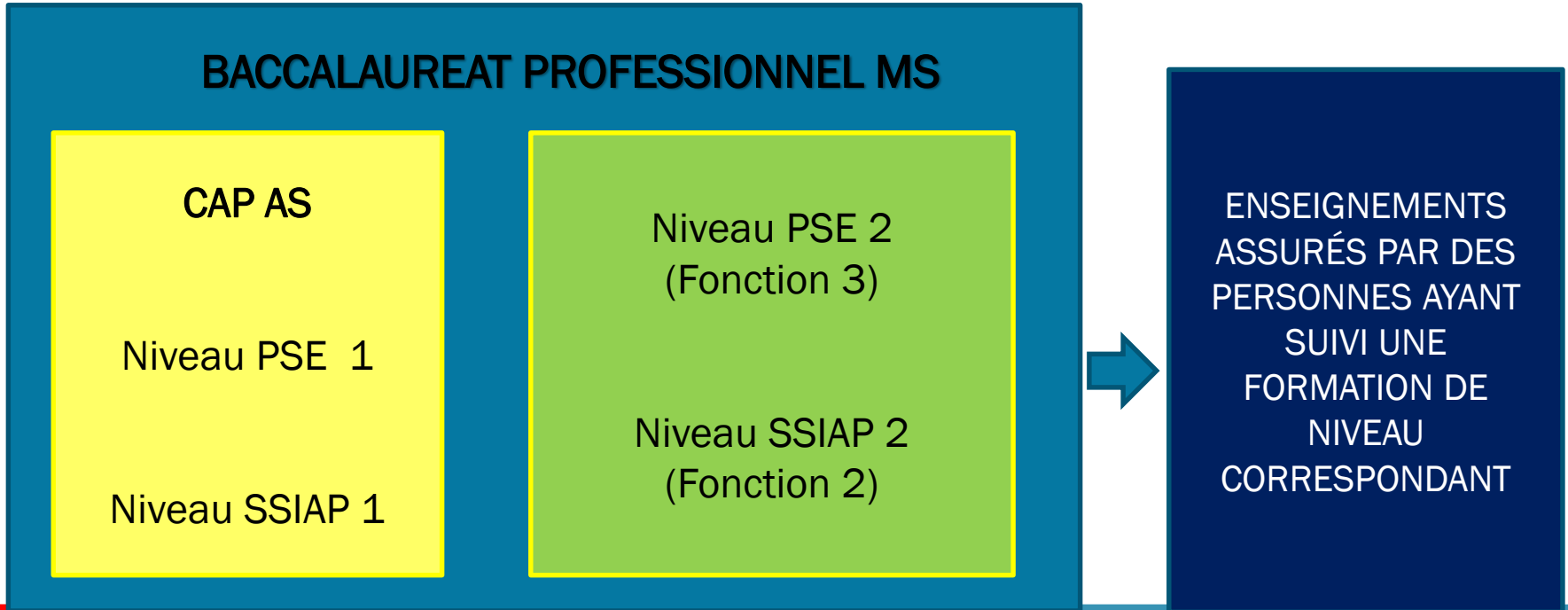
BACCALAURÉAT PROFESSIONNEL MÉTIERES DE LA SÉCURITÉ

Les équivalences



LES NIVEAUX DE FORMATION

LE TITULAIRE DU BACCALAURÉAT PROFESSIONNEL MÉTIERS DE LA SÉCURITÉ =
NIVEAU DE COMPÉTENCES ÉQUIVALENT À :



**SST : FORMATION + DÉLIVRANCE
COMMUNES À TOUS LES BACCALAURÉATS PROFESSIONNELS**

Référentiel SSIAP 2		Référentiel BAC PRO MS
SÉQUENCES	INTITULÉS	CORRESPONDANCES
1^{ère} PARTIE : Rôle et missions du chef d'équipe		
1	Gestion de l'équipe de sécurité	FONCTION 4 A41T5 + connaissances
2	Management de l'équipe de sécurité	FONCTION 4 A41T6 + A41C3
3	Organiser une séance de formation	FONCTION 4 A41T7 + A41C4 + connaissances
4	Gestion des conflits	FONCTION 4 A42T3 + connaissances
5	Évaluation de l'équipe	FONCTION 4 A41C3
6	Information de la hiérarchie	FONCTION 2 A24
7	Application des consignes de sécurité	FONCTION 2 A21
8	Gérer les incidents techniques	FONCTION 2 + connaissances
9	Délivrance du permis feu	FONCTION 4 + connaissances
2^e PARTIE : Manipulation du système de sécurité incendie		
1	Système de détection incendie	FONCTION 4 + connaissances
2	Le système de mise en sécurité incendie	FONCTION 4 + connaissances
3	Installations fixes d'extinction automatique	FONCTION 4 + connaissances
3^e PARTIE : Hygiène et sécurité du travail en matière de sécurité incendie		
1	Règlementation code du travail	FONCTION 1 + connaissances
4^e PARTIE : Chef de poste central de sécurité en situation de crise		
1	Gestion du poste central de sécurité	FONCTION 2 A2.2
2	Conseils techniques aux services de secours	FONCTION 2 A2.2

PREMIERS SECOURS EN ÉQUIPE DE NIVEAU 1 ET SST

Titre 1 CADRE JURIDIQUE

Chapitre 1 Champ d'application

Chapitre 2 Termes et définitions

Chapitre 3 Fiche unité d'enseignement

Titre 2 COMPÉTENCES DU SECOURISTE

Partie 1 Le secouriste

Partie 2 La chaîne des secours

Partie 3 La sécurité

Partie 4 L'alerte

Partie 5 L'obstruction brutale des voies aériennes

Partie 6 Les hémorragies externes

Partie 7 L'inconscience

Partie 8 L'arrêt cardiaque

Partie 9 La défibrillation automatisée externe

Partie 10 Les détresses vitales

Partie 11 Les malaises et la maladie

Partie 12 Les accidents de la peau

Partie 13 Les traumatismes des os et des articulations

Partie 14 La noyade

Partie 15 La surveillance et l'aide au déplacement

CAP AGENT DE SÉCURITÉ

BAC PRO MÉTIERS DE LA SÉCURITÉ

SSIAP 1

accès à l'emploi de niveau SSIAP 1 direct

Diplôme lors du premier recyclage

Le SSIAP1 n'est pas obligatoire pour valider le CAP et le baccalauréat professionnel, seul le niveau de compétences est requis

SSIAP 2

Accès à l'emploi de niveau SSIAP1

direct + 1 607 h d'activité =

Diplôme SSIAP 2 lors du 1^{er} recyclage

Le SSIAP2 n'est pas obligatoire pour valider le baccalauréat professionnel, seul le niveau de compétences est requis.

**Recyclage obligatoire tous les trois ans
(en activité, avec un minimum de 1 607 h durant ces trois années)**

CAP AGENT DE SÉCURITÉ

BAC PRO MÉTIERS DE LA SÉCURITÉ

PSE1

délivré si la formation est assurée par une personne habilitée à former au PSE1.

L'attestation PSE1 n'est pas obligatoire pour valider le CAP et le baccalauréat professionnel, seul le niveau de compétences est requis.

PSE2

délivré si la formation est assurée par une personne habilitée à former au PSE2

L'attestation PSE2 n'est pas obligatoire pour valider le baccalauréat professionnel, seul le niveau de compétences est requis.

Recyclage obligatoire tous les ans si la personne est en activité.

BACCALAURÉAT PROFESSIONNEL MÉTIER DE LA SÉCURITÉ

Les grands principes de l'organisation pédagogique



Réglementation des baccalauréats professionnels :

- 22 semaines de PFMP, trois semaines minimum, 6 périodes maximum
- Diplôme intermédiaire intégré dans le parcours
- Grille horaire n° 2

Organisation pédagogique :

- Équipes pédagogiques
- Stratégie de formation et livret de suivi sur trois années
- Situations professionnelles pour entrer dans les apprentissages
- Totalité des contenus de formation pour tous
- Chaque jeune construit son propre projet professionnel

**SORTIR DU MODELE ACTUEL DE FORMATION
METTRE EN PLACE UNE NOUVELLE ORGANISATION
PEDAGOGIQUE**

Les élèves reçoivent une formation sur deux lieux : l'établissement scolaire et en milieu professionnel lors des P.F.M.P réparties sur les trois années du cycle.

En fin de première ils choisissent de faire leur P.F.M.P de terminale dans l'une des deux dominantes:

- « Sécurité Publique et Sûreté »
- « Sécurité incendie »

pour affiner le projet personnel



À NOTER:

EN ANNÉE DE TERMINALE, LE CHOIX DE LA PÉRIODE DE FORMATION EN MILIEU PROFESSIONNEL CORRESPOND À LA **DOMINANTE** CHOISIE PAR LE JEUNE POUR QU'IL AFFINE SON PROJET PERSONNEL.



UN CALENDRIER DES PFMP ÉLABORÉ AVEC LES PARTENAIRES

Cycle	Sept	Oct.	nov.	déc.	jan	févr.	mars	avril	mai	juin
SND										
PRE						DI. CAP AS CCF				
TER		PFMP					PFMP			examen

L'élève choisit la dominante correspondant à son projet,
Durée de la PFMP 8 semaines

- Stratégie pédagogique sur les trois années
- Enseignements professionnels assurés au maximum par l'équipe pédagogique, de préférence un binôme d'enseignants

LIVRET DE SUIVI DE LA FORMATION

- en EPLE
- en milieu professionnel
- en intégrant le diplôme intermédiaire
- outil de positionnement pour les passerelles
- outil permettant les croisements avec les autres disciplines (PSE, économie-droit, EGLS,...)

CE N'EST PAS UN OUTIL D'ÉVALUATION OU DE CERTIFICATION

La construction de scénarios pour mettre en œuvre des situations professionnelles d'apprentissage (réelles ou simulées)

- Repérer les opportunités locales (au sein de l'établissement ou en dehors)
- Cibler les tâches et compétences dans le référentiel et le livret de suivi de la formation
- Repérer les savoirs associés correspondants (référentiel + programme économie-droit)

Exemple :

Ces scénarios peuvent être préparés ou exploités également avec l'enseignement de toutes les disciplines générales, en particulier les langues vivantes, l'EGLS, l'instruction civique,...

En seconde, durant l'EGLS, prévoir un module (20 heures environ) pour les sciences physiques nécessaires au diplôme intermédiaire)

BACCALAURÉAT PROFESSIONNEL MÉTIERS DE LA SÉCURITÉ

Les épreuves d'examen



BACCALAURÉAT PROFESSIONNEL MÉTIERS DE LA SÉCURITÉ

Épreuves	Unités	coef	Mode	Durée		
E1 Epreuve scientifique et technique Sous-épreuve E11 : Économie-Droit Sous-épreuve E12 : Mathématiques	U11 U12	1 1	CCF CCF		Oral Écrit	30 min 1 h
E2 Étude de situations professionnelles	U2	4	Ecrit	3 h	Écrit	3 h
E3 Épreuve prenant en compte la formation en milieu professionnel Sous-épreuve E31 Activités en milieu professionnel Sous-épreuve E32 Activités professionnelles dans la dominante	U31 U32	3 5	CCF CCF		Oral Prat.	30 min 1 h 30



BACCALAURÉAT PROFESSIONNEL MÉTIERS DE LA SÉCURITÉ

E11 – Économie-Droit

Programme commun aux
baccalauréats
professionnels tertiaires

Enseignement à intégrer
dans les activités
professionnelles

Des points communs :
Les sources du droit
Les droits
fondamentaux
L'organisation judiciaire



BACCALAURÉAT PROFESSIONNEL MÉTIER DE LA SÉCURITÉ

E2 – Étude de situations professionnelles

3 heures

4 fonctions

Un contexte professionnel
Une ou plusieurs situations caractéristiques de la profession

Des documents destinés à situer le contexte



BACCALAURÉAT PROFESSIONNEL MÉTIER DE LA SÉCURITÉ

Le contrôle en cours de formation



BACCALAURÉAT PROFESSIONNEL MÉTIERS DE LA SÉCURITÉ

E31 Activités en milieu professionnel En CCF



BACCALAURÉAT PROFESSIONNEL MÉTIER DE LA SÉCURITÉ

GAP
8 à 19

E31 Activités en milieu professionnel En CCF

Fonction 1 la sécurité dans les espaces publics et privés

Activités/compétences		Réalisée en PFMP n°	Critères d'évaluation	--	-	+	++
A1.1 Contribuer à la sécurisation d'une manifestation à caractère sportif, social, festif, culturel							
A1.1C1	Recueillir et transmettre les informations		Le recueil et la transmission des informations sont effectués de manière opportune et précise			X	



BACCALAURÉAT PROFESSIONNEL MÉTIERS DE LA SÉCURITÉ

GAP
8/19

E32 Activités professionnelles dans la dominante En CCF

Un dossier construit
par le candidat dans
la dominante
choisie

Sécurité publique et sûreté

Sécurité incendie



BACCALAURÉAT PROFESSIONNEL MÉTIER DE LA SÉCURITÉ

GAP
25 à 32

E32 Activités professionnelles dans la dominante En CCF

Un dossier construit
par le candidat dans
la dominante
choisie

4 fiches sur la sécurité dans les espaces
publics et privés
OU
sur la sécurité incendie

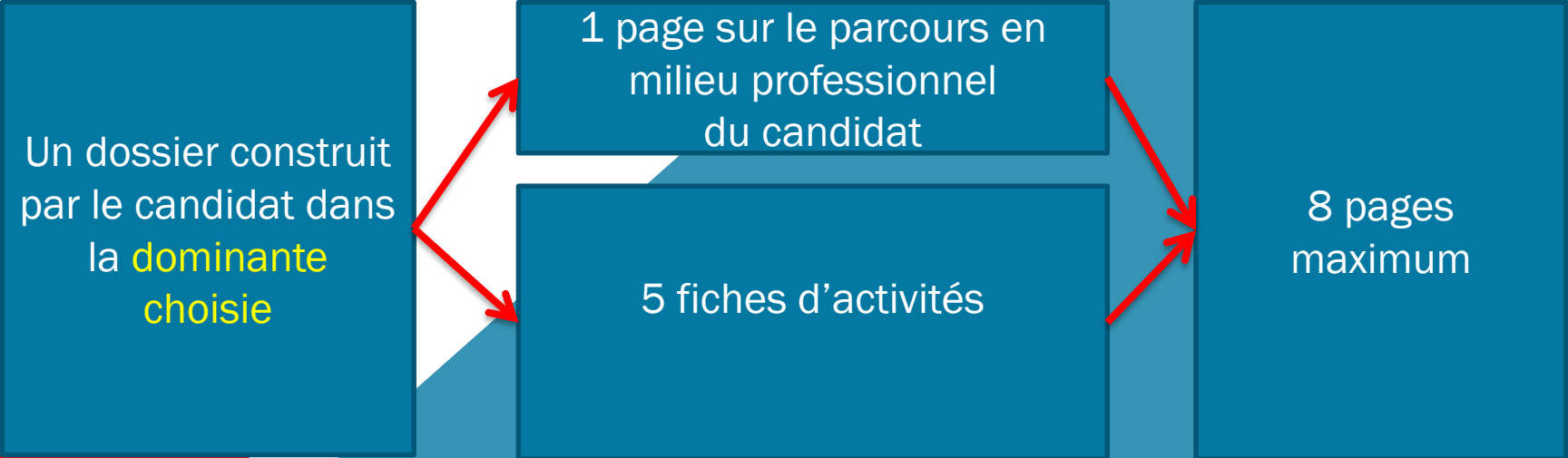
1 fiche couvrant le secours à personne OU
la protection des personnes, des biens et
de l'environnement



BACCALAURÉAT PROFESSIONNEL MÉTIER DE LA SÉCURITÉ

GAP
25 à 32

E32 Activités professionnelles dans la dominante En CCF



E32 Activités professionnelles dans la dominante En CCF

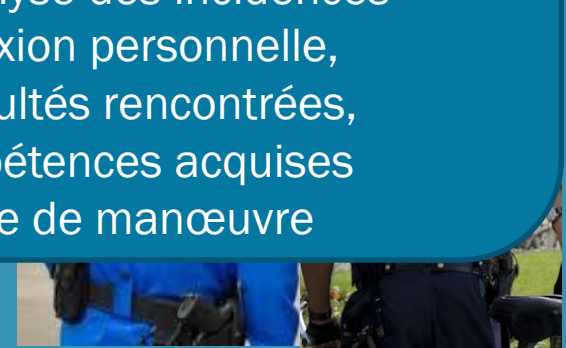
Les fiches

L'en-tête

Intitulé
Les compétences
retenues pour l'activité
choisie
Dénomination de la
structure choisie

Le corps

Présentation de la structure
Place et rôle du candidat
Déroulement de l'activité
Les résultats
L'analyse des incidences
Réflexion personnelle,
difficultés rencontrées,
compétences acquises
Marge de manœuvre



BACCALAURÉAT PROFESSIONNEL MÉTIER DE LA SÉCURITÉ

GAP
25 à 32

E32 Activités professionnelles dans la dominante En CCF

L'interrogation

Le dossier n'est pas
évalué

15 minutes maximum
Le candidat expose le
contenu de son
dossier

20 minutes maximum
Le jury s'entretient
avec le candidat
Approfondir l'exposé



BACCALAURÉAT PROFESSIONNEL MÉTIER DE LA SÉCURITÉ

Les épreuves ponctuelles



BACCALAURÉAT PROFESSIONNEL MÉTIERS DE LA SÉCURITÉ

E31 Activités en milieu professionnel En épreuve ponctuelle

Un recueil d'activités
complété par le
candidat

Les attestations
de présence en
entreprise

La présentation
explicitée d'une
situation pour chacune
de 12 activités

Entretien de 30 min avec
la commission composée
d'un enseignant et d'un
professionnel

La commission
d'interrogation est
différente de celle qui
intervient en E32



BACCALAURÉAT PROFESSIONNEL MÉTIERS DE LA SÉCURITÉ

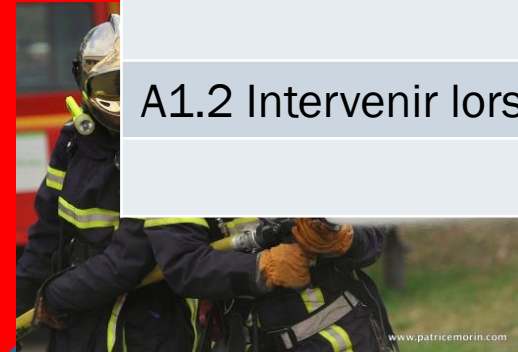
E31 Activités en milieu professionnel En épreuve ponctuelle

Guide pour la réalisation du recueil d'activité

Description du contexte du déroulement de l'activité et de l'action engagée (le contexte de l'action et le déroulement de l'action)	Analyse de son action (action, conséquences, difficultés, marges de progression)
---	--

A1.1 Contribuer à la sécurisation d'une manifestation à caractère sportif, social, ...

A1.2 Intervenir lors d'une situation d'infraction



GAP
33 à 41

BACCALAURÉAT PROFESSIONNEL MÉTIER DE LA SÉCURITÉ

E32 Activités professionnelles dans la dominante En épreuve ponctuelle

Épreuve pratique de 1 h 30

Dans la dominante choisie par le candidat
sur au moins 3 activités
et au moins 5 compétences

Situation simulée ou reconstituée



BACCALAURÉAT PROFESSIONNEL MÉTIERS DE LA SÉCURITÉ

E32 Activités professionnelles dans la dominante En épreuve ponctuelle

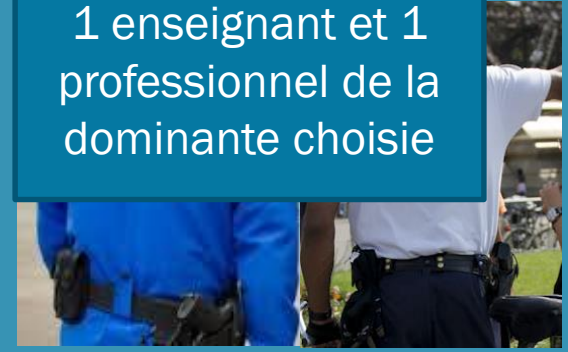
Un dossier support

Le candidat exécute
les consignes de
travail

Le candidat rédige
un écrit
professionnel lié à
son intervention

Le candidat
s'entretient avec les
membres de la
commission
d'évaluation

1 enseignant et 1
professionnel de la
dominante choisie



BACCALAURÉAT PROFESSIONNEL MÉTIERS DE LA SÉCURITÉ

Les correspondances d'épreuves

BAC PRO Sécurité-Prévention		BAC PRO Métiers de la sécurité	
Epreuve E1 Epreuve scientifique et technique	U1		
Sous-épreuve E11 Cadre de la sécurité et de la prévention	U11	Épreuve E2 Epreuve d'étude de situations professionnelles	U2
Sous-épreuve E12 Mathématiques	U12	E1 Épreuve scientifique et technique Sous-épreuve E12 Mathématiques	U12

