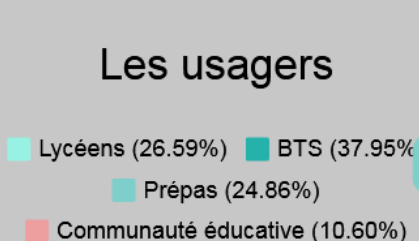


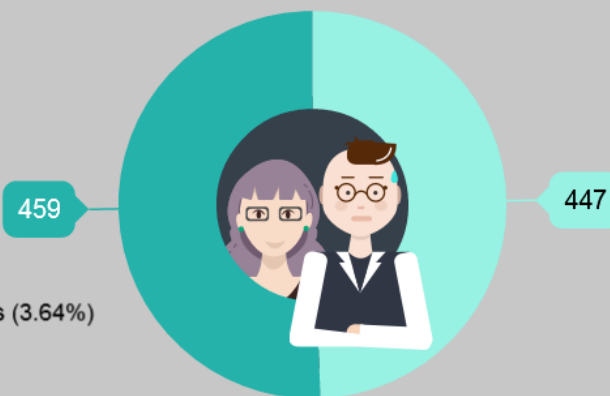
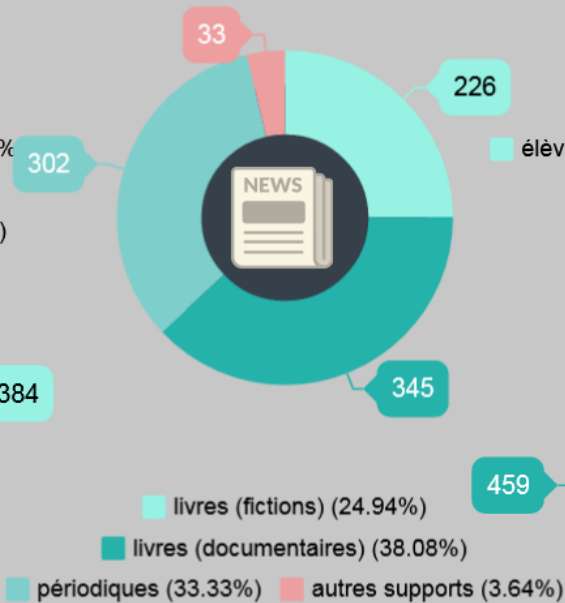
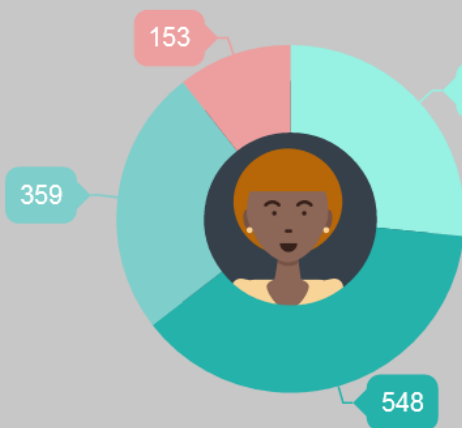
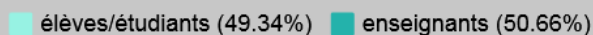
Bilan d'activité 2016-2017

Contexte

Les usagers

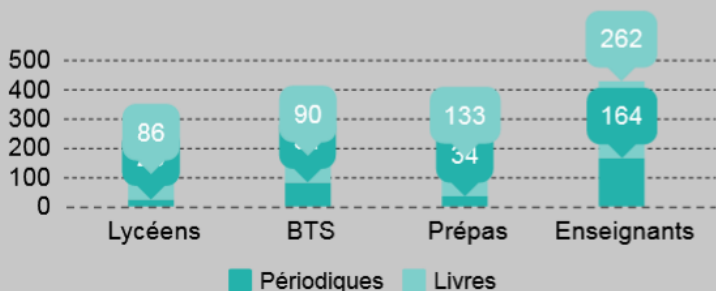


Répartition des prêts

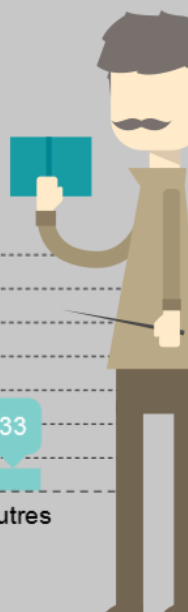
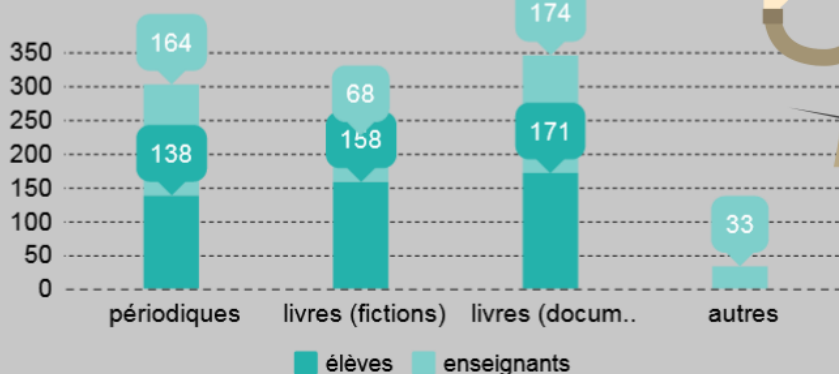


Les prêts

Prêts par type d'emprunteurs



Prêts par catégorie



Mise en œuvre de l'acquisition par tous les élèves d'une culture de l'information et des médias

Domaines d'activité



#1

Développer une ouverture culturelle et économique européenne



#2

Développer l'autonomie et l'esprit critique chez les élèves



#3

Développer des compétences professionnelles transversales et collaboratives

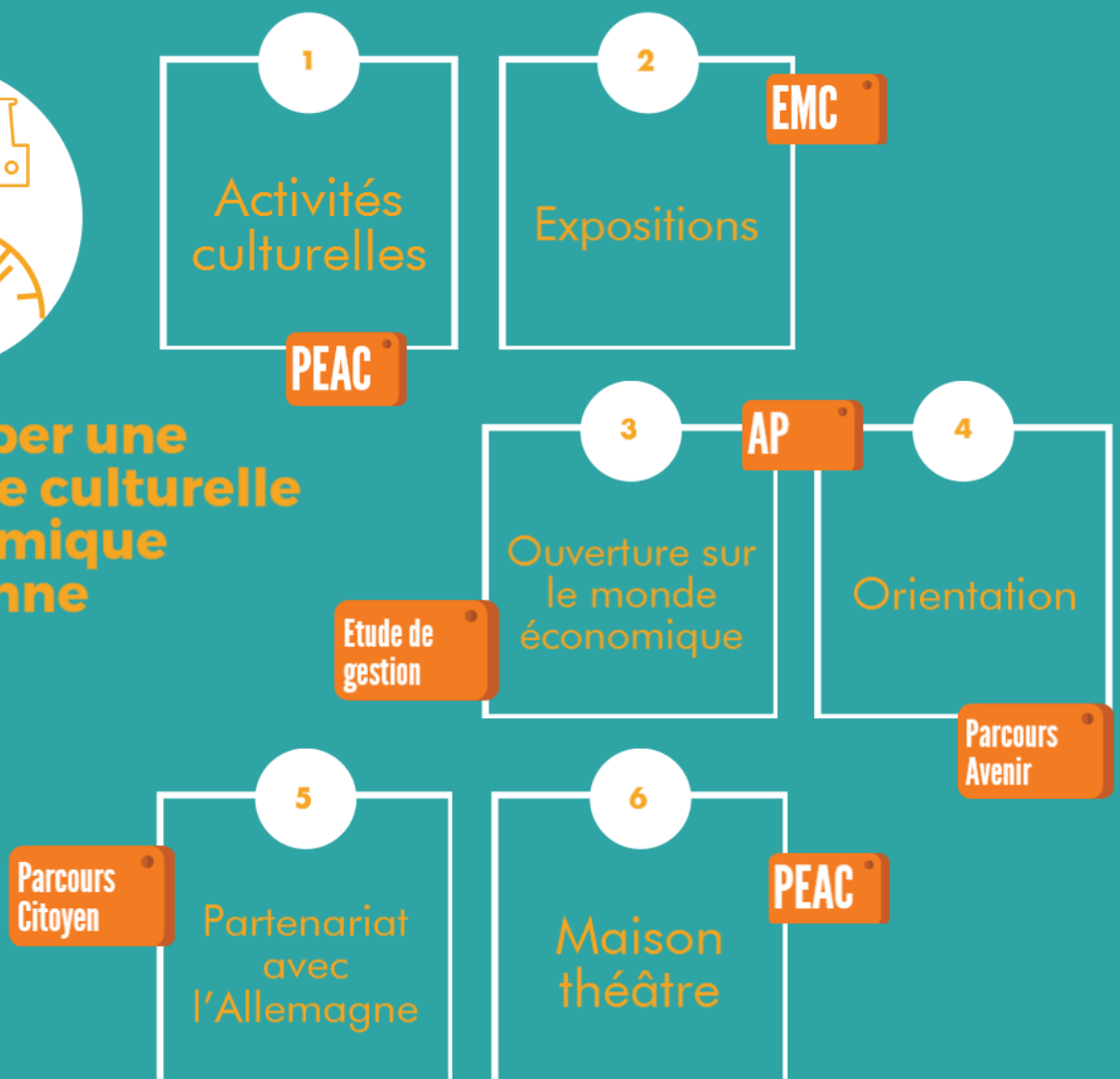


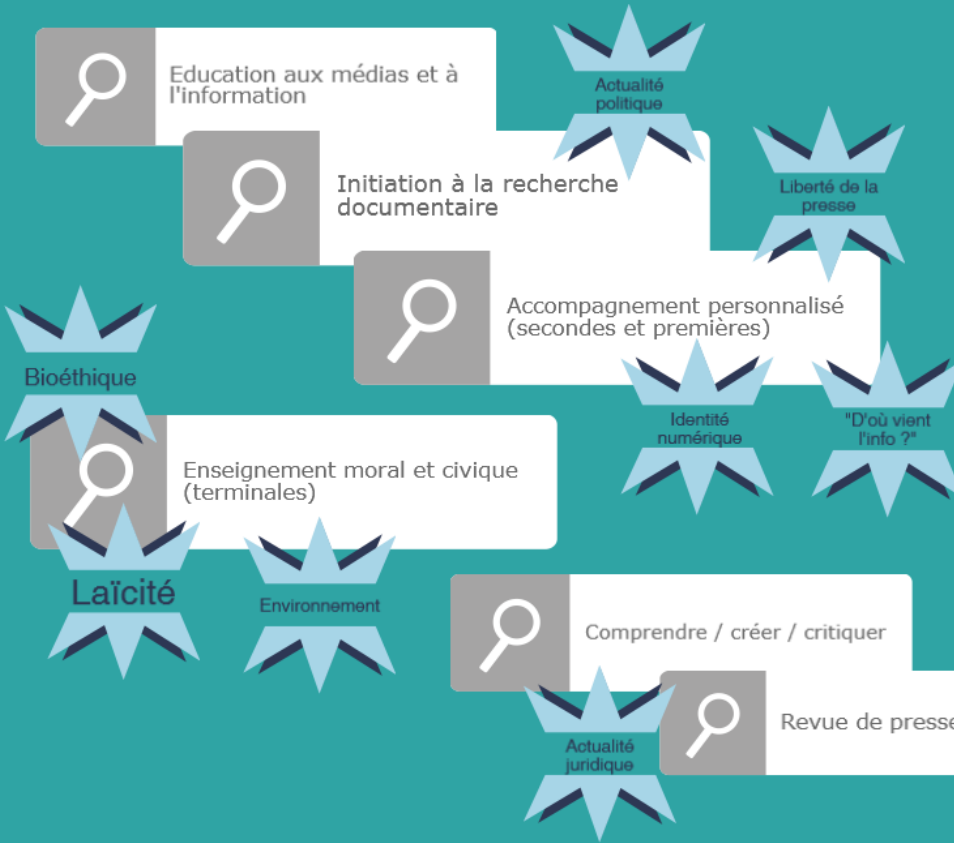
#4

Développer une culture de la lecture



#1 Développer une ouverture culturelle et économique européenne





#2 Développer l'autonomie et l'esprit critique chez les élèves



#3 Développer des compétences professionnelles transversales et collaboratives

Politique documentaire

Veille informationnelle

Co-animation de séquences pédagogiques

Découverte des ressources et des outils numériques info-documentaires

Journée professionnelle sur les communs de la connaissance

Participation au GPS

e-sidoc

Formation des collègues sur les ressources et outils info-documentaires

éduthèque

Moodle

Mooc EMI



#4 Développer une culture de la lecture

Club lecture et débat littéraire "Défi de lire"

ECP

Incitation à la lecture

2ndes

Lecture en langue anglaise

Réorganisation de l'espace lecture

Développement du domaine manga

Activités pédagogiques



Organisation et mise à disposition des ressources documentaires de l'établissement



Gestion du fonds

Développement du fonds

Communication et valorisation du fonds

Gestion du fonds

1. Gestion quotidienne, prêts
2. Bulletinage et mise à disposition de périodiques
3. Catalogage et mise à disposition de fictions, de documentaires
4. Mise à jour du portail documentaire e-sidoc

Développement du fonds

1. Acquisitions d'ouvrages de fiction (romans, mangas)
2. Acquisitions de documentaires, de manuels scolaire (culture générale, informatique et création numérique, fonds en langues)
3. Abonnements à différents périodiques

Communication et valorisation du fonds

1. Expositions thématiques
2. Défi de Lire / Débat Littéraire
3. Réorganisation des espaces du CDI (espace lecture et espaces pédagogiques)

Perspectives

#1

Une action qui s'inscrit dans le nouveau projet d'établissement

PEAC

Parcours Citoyen

Parcours Avenir

Inscrire les différentes activités pédagogiques dans les Parcours

- Améliorer les parcours des élèves pour développer des poursuites d'études plus ambitieuses

Parcours éducatif de santé

Compétences informationnelles : collecter, trier, organiser, stocker l'information

Développer des compétences info-documentaires

Compétences informatiques : comprendre les logiques et les enjeux pour savoir-faire

ICN

Compétences médiatiques : produire, mettre en ligne, recommander, reproduire

Compétences sociales, comportementales et éthiques : pouvoir d'agir

Construire une politique d'éducation globale avec et en complémentarité des parents

Citoyenneté et apprentissages en réseaux

Développer les compétences professionnelles de tous les personnels pour créer des dynamiques valorisantes et innovantes

#2

Une action qui correspond aux enjeux de la nouvelle circulaire de mission des professeurs documentalistes

Développer des compétences info-documentaires

Développer une Littératie des Communs

Une acquisition par tous les élèves d'une culture de l'information et des médias

Nouvel espace pédagogique numérique

Élargir les accueils pédagogiques vers le post-bac

Une organisation des ressources documentaires de l'établissement et de leur mise à disposition

Une ouverture de l'établissement sur son environnement éducatif, culturel et professionnel

Développer une culture de la lecture

