

Info-documentation : les espaces

Concevoir des espaces d'apprentissage

Jean-Baptiste CLAD

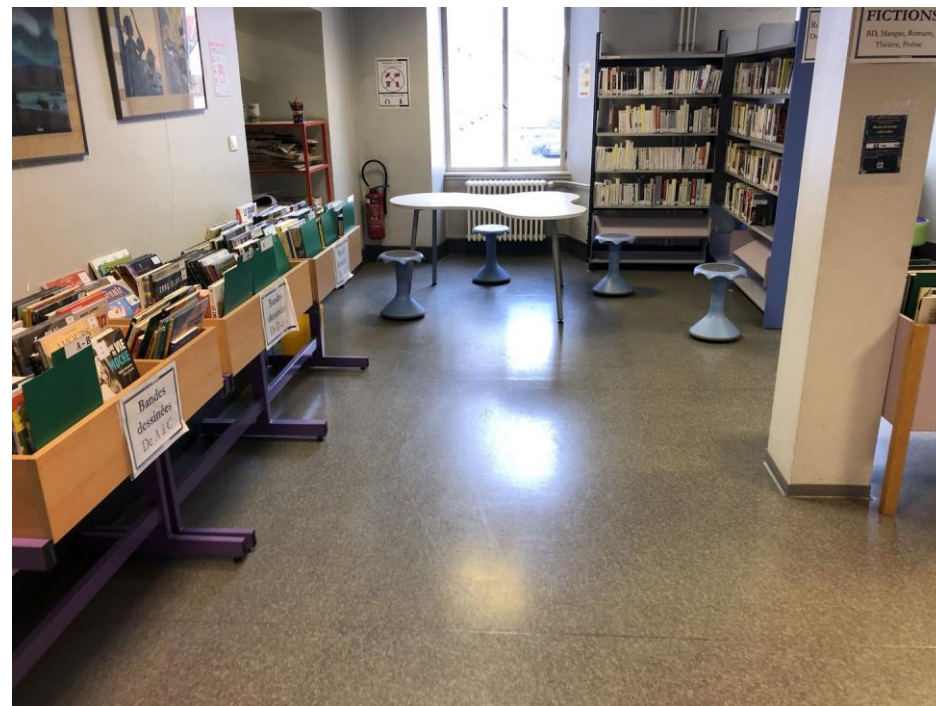
Daniel VALENCIA

Remue-méninges

<https://digistorm.app/p/8582622>



Accessibilité des espaces



Exemple d'aménagement inadéquat



- .Cheminement trop étroit ;
- .Demi-tour difficile ;
- .Documents inaccessibles sur les étagères hautes et basses.

Même espace réaménagé



- .Lieu d'exposition avec éclairage adaptable
- .Circulation facilitée pour les personnes à mobilité réduite

Les normes PMR

- Largeur des allées structurantes : 1,2 m
- Largeur des allées secondaires : 1,05 m au sol
- Zone de demi-tour : cercle d'1,5 m de diamètre
- Hauteur de préhension : de 0,5 m à 1,5 m
- Distance de préhension : de 0,4 à 0,5 m du fauteuil

Les normes PMR

Source : Ministère de la transition écologique et solidaire, Ministère de la cohésion des territoires et des relations avec les collectivités territoriales, *Guide illustré : accessibilité des établissements recevant du public et installations ouvertes au public existants*, 2019. URL :

https://www.ecologie.gouv.fr/sites/default/files/2019%2007%20guide_DHUP_erp-existants.pdf

Gestion du bruit



Favoriser les échanges

- .Espaces ouverts ;
- .Lumière vive (500 lux) ;
- .Tables de réunion ;
- .Places assises autour d'un espace libre ;
- .Larges espaces de circulation ;
- .Tables hautes rondes.

Favoriser le silence

- .Espaces cloisonnés ;
- .Lumière tamisée (200 lux), jaune ;
- .Tables ne permettant pas le face à face ;
- .Places assises séparées par le mobilier ;
- .Fauteuils espacés (~1,5 m).

Les différentes zones de bruit

.Zone de silence
(grotte)

.Zone de tranquillité

.Zone de groupe
(feu de camp)

.Zone de présentation
(scène)

.Zone de rencontre
(oasis)

.Zone de téléphone
(en collège : si autorisé par
le règlement intérieur)

•Marielle de MIRIBEL, « « Chut ! Vous faites trop de bruit ! » : quel silence en bibliothèque aujourd'hui ? », *Bulletin des bibliothèques de France (BBF)*, 2007, n° 4, p. 76-83. En ligne : <https://bbf.enssib.fr/consulter/bbf-2007-04-0076-002> ISSN 1292-8399.

•Marielle de MIRIBEL, « 12. Bruits et silences en bibliothèque », dans : Marielle de Miribel éd., *Veiller au confort des lecteurs. Du bon usage des*

Intégrer les ressources numériques

- Affiches
- Fantômes
- Cubes à imprimer
- Bibliobox



Exemples de mise en œuvre

.<https://actualitte.com/article/98813/trouvailles/pour-leur-eviter-l-oubli-traquer-les-livres-fantomes-de-la-bibliotheque>

.<https://md17.charente-maritime.fr/vous-etes-bibliothecaires/boite-a-outils/amenager-5/5827-rematerialiser-les-ressources-numeriques-les-fantomes>

.<https://md17.charente-maritime.fr/vous-etes-bibliothecaires/boite-a-outils/amenager-5/5737-comment-communiquer-sur-les-ressources-numeriques>

.Thomas FOURMEUX, « Les Bibliobox : une valorisation des communs en bibliothèque » dans *Bibliothèque(s)*, n°74, octobre 2014, p. 22-24

Collège de Rosheim : état des lieux



- Collège de 650-750 élèves.
- Population scolaire plutôt favorisée (PCS des parents).
- CDI sur deux niveaux :
 - Niv.2 : 108m².
 - Niv.1 : 70m² + 22m².
- Fréquentation importante.



Des espaces documentaires peu attrayants mis en avant :

- Usuels
- Alsatiques



Les périodiques en retrait dans un recoin, à côté du kiosque ONISEP très peu consulté.



Une « bibliothèque des profs »... sans enseignant·e·s qui fréquentent le CDI !



Le premier niveau du CDI destiné au stockage des manuels scolaires pendant les congés d'été.



Une réserve assez
peu ordonnée



Valoriser les ressources



Un « pôle actu » à l'entrée du CDI



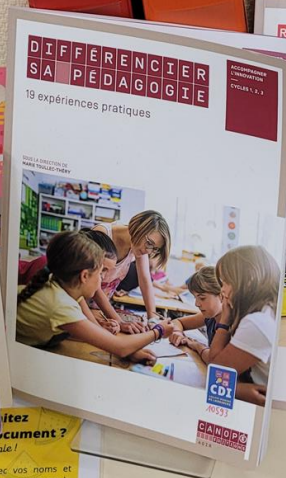
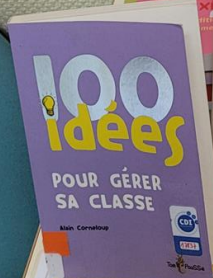
Un fonds manga mis en
valeur et développé
chaque année



Création d'une
« boîte à outils » à la
place de l'ancienne
« bibliothèque des
profs »

Bibliothèque des profs

Une bibliothèque des
profs... au plus près des
intéressé·e·s



Comment emprunter un document ?
Rien de plus simple !

- ☒ Complétez une fiche de prêt avec vos noms et prénoms, ainsi que le numéro inscrit en rouge sur la couverture du/des document(s).
- ☒ Glissez cette fiche dans le casier de votre dévoué prof doc.
- ☒ Conservez le/les document(s) pendant un mois maximum, dans la mesure du possible.
- ☒ Restituez ensuite le/les document(s), au CDI ou directement dans mon casier :-)



Tenter, tester... et
parfois échouer

« Dévaloriser » des ressources ?



Une réserve du collège transformée en réserve des manuels scolaires

Éléments à considérer

- Décoration : travaux d'élèves, affiches, fresques, pixel art..

- Présence de végétation

Programme « Agenda Vert » de l'université de Wageningen, *La végétation et l'enseignement : un résumé des bienfaits de la végétation sur le bien-être dans l'environnement éducatif*. En ligne :

https://www.citeverte.com/fileadmin/Citeverte_Ressources/PDF/AgendaVert_FicheBienfaitsVegetal_Sante.PDF

- Lumière : lumière naturelle, suspensions, lampes, modulation de la luminosité

- Confort thermique

- Attitude du/des enseignant·e·s documentalistes vis-à-vis des élèves



Le CDI du collège Europe à Obernai

Repenser les espaces au service de la pédagogie



Aménagement d'un studio radio dans la réserve du CDI.



La pièce principale du niv.1 (70 m²), un espace sous-utilisé...



La deuxième partie du niv.2, un espace à optimiser

Les Centres de Connaissances et de Culture

- .Tiers-lieux, *learning centers* et 3C
- .Une gamme élargie de services
- .Le 3C dans la communauté éducative
- .Le fruit d'une réflexion et d'un travail collectifs
- .3C et temps scolaire en collège

Les Centres de Connaissances et de Culture

- .Les 3C, faire plus avec moins ?
- .Les 3C, innovation ou fausse bonne idée ?

Le design thinking

- .Méthode de résolution créative de problème
- .3 critères à concilier :
 - Attentes des utilisateurs
 - Faisabilité
 - Viabilité économique

Le design thinking

- Réflexion centrée sur l'expérience humaine
- Expérimenter pour penser
- Trois phases principales pouvant s'entremêler :
 - Inspiration
 - Idéation
 - Implémentation
- Va et vient entre les phases

Archiclasse

<https://archiclasse.education.fr/>

Fiches « Comment faire ? » et « Mobilier »

Archistart (idéation)

Archilab (idéation/implémentation)

La conception logicielle

- .Exemple de logiciels : **SweetHome 3D** ; SketchUp ; AutoCAD ; Kozikaza...
- .Intérêts : adopter des vues en 3D ; proposer diverses simulations facilement.

Espaces d'apprentissage et pédagogie

Les différentes configurations créent et/ou stimulent des interactions diverses. Types d'espaces :

- Individuel : tables individuelles en bibliothèque ; salles informatiques
- Collaboratif : salles de pédagogie actives
- Participatif : salles en U
- Transmissif : salles de classe traditionnelles ; amphithéâtres...
- Mais aussi : conversationnel (salle de réunion) ; expérimental (laboratoire ; fablab...)

CDI et espaces d'apprentissage

Le CDI conjugue ou peut conjuguer plusieurs types d'espaces :

- .Espaces d'apprentissage

- .Espaces documentaires

- .Espaces d'autoformation

- .Espaces de repos

- .Espaces de partage

-

Source :

https://atelier23-gueret.canoprof.fr/eleve/Partenariats/Conseil-departemental-de-la-Creuse/Reamenagement-espaces-scolaires/College-Martin-Nadaud_2019-2020/res/Un_lieu_des_espaces_-_les_differeents_espaces_d3apprentissage.pdf

Les différents espaces d'apprentissages

La typologie des espaces présentée ci-dessous est une traduction et une adaptation française des espaces d'apprentissages développés par Rosan Bosch et connus à l'international. Ils sont les espaces de références utilisés par le site Archiclasse.



« **Feu de camp** » est la terminologie employée pour désigner tout espace de réflexion en petit groupe, un endroit de coopération, de collaboration. Un lieu où les élèves peuvent apprendre à se concentrer tout en interagissant avec les autres.



« **Scène** » est la terminologie employée pour désigner tout est espace de communication, un lieu de présentation au groupe. L'endroit du débat, le forum, l'Agora, la « place publique ». Un lieu citoyen où tout le monde échange, donne son avis et apprend à écouter celui des autres



« **Grotte** » est la terminologie employée pour désigner tout espace pour la réflexion, la concentration individuelle. Un endroit calme, pas nécessairement isolé, où l'on peut procéder à l'intériorisation de ce qui a été observé ou expérimenté



« **Oasis** » est la terminologie employée pour désigner tout lieu de rencontre, un espace informel où l'on dialogue entre pairs, un endroit de passage où l'apprentissage se fait par la conversation. Un espace où l'interaction sociale permet d'avancer dans la compréhension.



« **Labo** » est la terminologie employée pour désigner tout lieu d'expérimentation, où l'on fait la démonstration de connaissances, également l'endroit où l'on met en pratique ce que l'on a appris. Il est le lien entre la théorie et la pratique, il permet d'apprendre en faisant.



« **Sources** » est la terminologie employée pour désigner tous les lieux d'information, de documentation permettant la recherche, les centres de connaissances, aussi bien par les journaux, que par les livres ou les ressources numériques.