



Présentation
du programme des
actions éducatives
2022 / 2023
(Tous niveaux)

Mercredi
21 septembre 2022
à 16h*

* Sous réserve de modification.
Tenez-vous informés sur le site
des musées dans la rubrique
«notre actualité».

**LE RENDEZ-VOUS DE LA RENTRÉE
PRÉSENTATION DU PROGRAMME
DES ACTIONS ÉDUCATIVES
À L'AUDITORIUM DES MUSÉES**

1, place Hans-Jean-Arp

- Mieux connaître les visites proposées, les nouveautés, les expositions à venir.
- Tout savoir sur les modalités de réservation.
- Rencontrer l'équipe du Département éducatif et culturel.

www.musees.strasbourg.eu
Réservations uniquement en ligne



septembre 2022 —
juin 2023

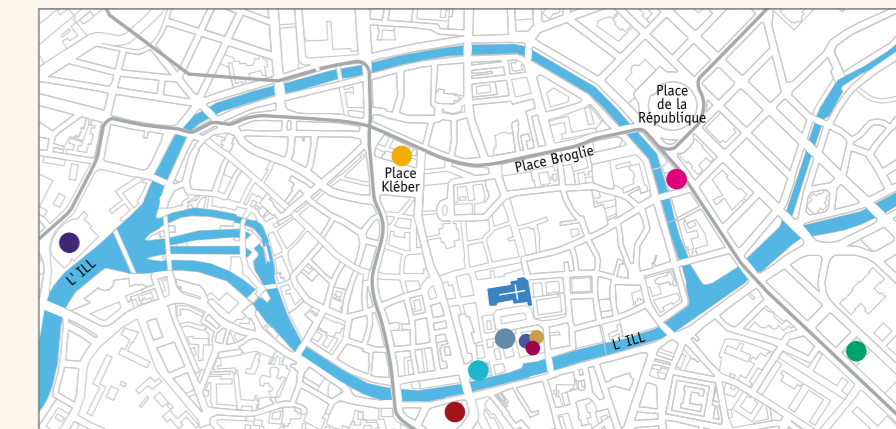
Actions éducatives

MUSÉES DE LA VILLE DE STRASBOURG



LES MUSÉES DE LA VILLE DE STRASBOURG

Réseau de musées labellisés
«Musées de France»,
sous une direction commune



MUSÉE ALSACIEN

23-25, quai Saint-Nicolas
Ouvert de 10h à 18h
Fermé le mardi
Contact : Adrien Fernique

MUSÉE ARCHÉOLOGIQUE

Palais Rohan
2, place du Château
Ouvert de 10h à 18h
Fermé le mardi
Contact : musees.educatif@strasbourg.eu

MUSÉE D'ART MODERNE ET CONTEMPORAIN

1, place Hans-Jean-Arp
Ouvert de 10h à 18h
Fermé le lundi
Contacts : Martine Debaene,
Flore Poindron

MUSÉE DES ARTS DÉCORATIFS

Palais Rohan
2, place du Château
Ouvert de 10h à 18h
Fermé le mardi
Contact : Anna Hihn

MUSÉE DES BEAUX-ARTS

Palais Rohan
2, place du Château
Ouvert de 10h à 18h
Fermé le mardi
Contact : Aude-Marie Fritz

MUSÉE HISTORIQUE DE LA VILLE DE STRASBOURG

2, rue du Vieux-Marché-aux-
Poissons
Ouvert de 10h à 18h
Fermé le lundi
Contact : Isabelle Bulle

MUSÉE DE L'ŒUVRE NOTRE- DAME. ARTS DU MOYEN ÂGE ET DE LA RENAISSANCE

3, place du Château
Ouvert de 10h à 18h
Fermé le lundi
Contact : Stéphanie Baunet

MUSÉE TOMI UNGERER. CENTRE INTERNATIONAL DE L'ILLUSTRATION

Villa Greiner
2, avenue de la Marseillaise
Ouvert de 10h à 18h
Fermé le mardi
Contact : Martine Debaene

MUSÉE ZOOLOGIQUE

29, boulevard de la Victoire
Fermé pour rénovation
Contact : musees.educatif@strasbourg.eu

AUBETTE 1928

Place Kléber
Du mercredi au samedi
de 14h à 18h
Contact : Flore Poindron

PÔLE D'ÉTUDE ET DE CONSERVATION. UNION SOCIALE

14 rue du Port du Rhin
Ouvert aux groupes sur
réservation
Contact : Alice Burg

Adresses courriel :
prenom.nom@strasbourg.eu

VISITE AU MUSÉE MODE D'EMPLOI

1

S'INFORMER

- **Par courriel :** musees.educatif@strasbourg.eu
- **Par téléphone :** 03 68 98 51 54, du lundi au vendredi de 8h30 à 12h30
- **Présentation de la saison 2022/23** à l'auditorium des musées le **21 septembre à 16h**. Inscription souhaitée par courriel.

2

CHOISIR SA VISITE

- Choisir un **musée** ou une **exposition**. Besoin d'un avis ? Voir page 40 (Contacts / Chargés de médiation et de projets culturels), pour savoir à qui vous pouvez vous adresser.
- **En autonomie :** vous encadrez votre groupe. Vous venez pendant les heures d'ouverture au public. Tarif: gratuit
- **En visite accueillie avec un médiateur ou une médiatrice culturelle :** vous choisissez votre visite par âge et par musée dans le *Programme des actions éducatives*. Merci de ne pas fusionner deux classes sur une visite, même si l'effectif de la classe est réduit. Durée de la visite, sauf mention particulière : 1h30. Tarif groupe jusqu'à 12 personnes : 15 € / groupe 13 personnes et + : 20 € / Gratuité pour les REP.

Pour plus d'informations : www.musees.strasbourg.eu

Les activités de ce programme sont proposées sous réserve des conditions sanitaires en vigueur.

3

PRÉPARER SA VISITE

- Fiches descriptives des visites sur le **site des musées**.
- Si la classe est divisée en deux, voir le dossier de préparation de la visite sur le site.

4

RÉSERVER SA VISITE AUTONOME OU ACCUEILLIE

Indispensable, au moins 15 jours à l'avance !

Pour les 2^e et 3^e trimestres à partir du 1^{er} novembre

www.musees.strasbourg.eu

Réservation uniquement sur le site des musées via le formulaire en ligne.

Vous recevrez une **confirmation** avec votre numéro de réservation, à présenter le jour de votre visite. Le paiement se fera en **différé sur facture** émise par la Régie des musées et envoyée à votre établissement.

5

VEILLER AUX CONSIGNES

- Comme encadrant-e du groupe, vous êtes garant du respect des œuvres et des autres visiteurs.
- Seul l'usage du crayon à papier est autorisé dans les salles.
- Les photos avec flash ne sont pas autorisées.

ATTENTION PLAN VIGIPRATE ! Les contrôles sont renforcés dans les musées conformément aux directives nationales. L'accès aux musées se fera après contrôle des petits bagages, même pour les groupes. Les valises et sacs de grande contenance sont interdits. Demandez aux participants de venir avec le strict minimum.

6

APPROFONDIR SA VISITE

- **Dossiers, valises pédagogiques, catalogues** en prêt 15 jours au Département éducatif et culture (liste sur le site des musées).
- **Documentation et photothèque des musées** barbara.gatineau@strasbourg.eu
- **Documentation du MAMCS** coralie.pissis@strasbourg.eu
- **Bibliothèque des Musées** (au MAMCS) : 03 68 98 74 38 Catalogue sur le site des musées franck.knoery@strasbourg.eu

Annulation : Il est impératif de prévenir le Département éducatif et culturel 48h à l'avance par mail : musees.educatif@strasbourg.eu

Les groupes non-venus, sans prévenir, devront s'acquitter du paiement de la visite. Les groupes bénéficiant de la gratuité des animations devront s'acquitter d'une pénalité forfaitaire équivalente au prix habituel de la visite.

Ces conditions s'appliquent également aux ateliers « Hors les murs » du Musée Zoologique.



CALENDRIER DES EXPOSITIONS

De septembre 2022 à juin 2023

Attention, ce calendrier est prévisionnel, il est susceptible de subir des modifications en cours d'année. Des informations complémentaires seront disponibles sur le site des musées.

STÉPHANE BELZÈRE, MONDES FLOTTANTS

MAMCS
03.12.2021-23.08.2023

LE NUMÉRIQUE À L'ŒUVRE

Musée de l'Œuvre Notre-Dame
02.04.2022-21.05.2023

LES MÉTAMORPHOSES DE TOMI UNGERER

Musée Tomi Ungerer – Centre international de l'illustration
08.07.2022-06.11.2022

PASSÉ, PRÉSENT, AVENIR D'ŒUVRES RÉCUPÉRÉES EN ALLEMAGNE EN 1945.

LES MNR DES MUSÉES
DE STRASBOURG
Musée des Beaux-Arts
21.10.2022-15.05.2023

TOMI AU PALAIS

Musée des Arts décoratifs
16.09.2022-05.01.2023

SURRÉALICE

18.11.2022-26.02.2023

LEWIS CARROLL ET LES SURRÉALISTES

MAMCS

ILLUSTR'ALICE

Au Musée Tomi Ungerer – Centre international de l'illustration

EXPÉRIMAMCS # 3, DANS LES RÊVES D'ALICE

MAMCS
18.11.2022-17.09.2023

CATHERINE MEURISSE. UNE PLACE À SOI

Musée Tomi Ungerer – Centre international de l'illustration
16.03.2023-03.09.2023

CHARLES FRÉGER. SOUVENIR D'ALSACE

Musée Alsacien
12.05.2023-27.02.2024

Couverture: Paul Hannong, Terrine en forme de dindon, Manufacture Hannong, 1745-1762. Musée des Arts décoratifs

Quatrième de couverture: Albert-Lasard, *Héron*, 1932. Aquarelle, plume et encre sur papier, 35,9 x 26,2 cm. S.H.G. à l'encre © DR. Musée d'Art moderne et contemporain

CI-contre: Dispositif numérique au musée de l'Œuvre Notre-Dame/Atelier: Musée Tomi Ungerer. Photo: K. Stöber/Bibliothèque.

Musée des Arts décoratifs, palais Rohan/Tomi Ungerer, *La Grosse Bête de Monsieur Racine*, 1970. Musée Tomi Ungerer – Centre International de l'illustration © Musées de la Ville de Strasbourg. Diogenes Verlag AG, Zürich, Tomi Ungerer Estate/ Dionysos découvrant Ariane © DR. Musée d'Art moderne et contemporain à Strasbourg, place Kléber, 1^{er} siècle, Musée Archéologique/ Musée des Beaux-Arts/Atelier, résidence Gaël Sestobé.

MAMCS. Photo: K. Stöber/ Nuit des musées,

Musée de l'Œuvre Notre-

Musée des Beaux-Arts/ Dragon Musée des Arts décoratifs/Reconstitution du *Buste d'homme barbu* de Nicolas de Leyde Smimoff, 1964. Musée Tomi Ungerer © Diogenes Verlag AG, Zürich. Tomi Ungerer Estate/Parcours « Tomi au palais ». Salle des évêques du palais Rohan, Musée des Arts décoratifs/L'Union Sociale, Pôle d'étude et de conservation des Musées/ Atelier. MAMCS/Isabella Fabri, Promenade musicale dans les collections du MAMCS/Projet « Traverse », en collaboration avec

Dame/ Musée des Beaux-Arts/ Visite étudiante. Musée des Beaux-Arts/Tomi Ungerer, projet publicitaire pour Vodka Smimoff, 1964. Musée Tomi Ungerer © Diogenes Verlag AG, Zürich. Tomi Ungerer Estate/Parcours « Tomi au palais ». Salle des évêques du palais Rohan, Musée des Arts décoratifs/L'Union Sociale, Pôle d'étude et de conservation des Musées/ Atelier. MAMCS/Isabella Fabri, Promenade musicale dans les collections du MAMCS/Projet « Traverse », en collaboration avec

le Maillon/ Stéphane Belzère, *Ovale-paysage n°11* (détail), 2018. Courtesy Stéphane Belzère & a-space Gallery Roy Holzer – CH © ADAGP, Paris 2022/Roland Topor, *Alice à la neige* (détail), 1970 © ADAGP, Paris 2022/ Musée Archéologique



73 J 90



Édito ◦ p. 3

Hors les murs ◦ p. 4

Musées de la Ville de Strasbourg ◦ p. 6

Département éducatif et culturel à la disposition de tous ◦ p. 8

Ressources ◦ p. 9

de 3 à 5 ans ◦ p. 11

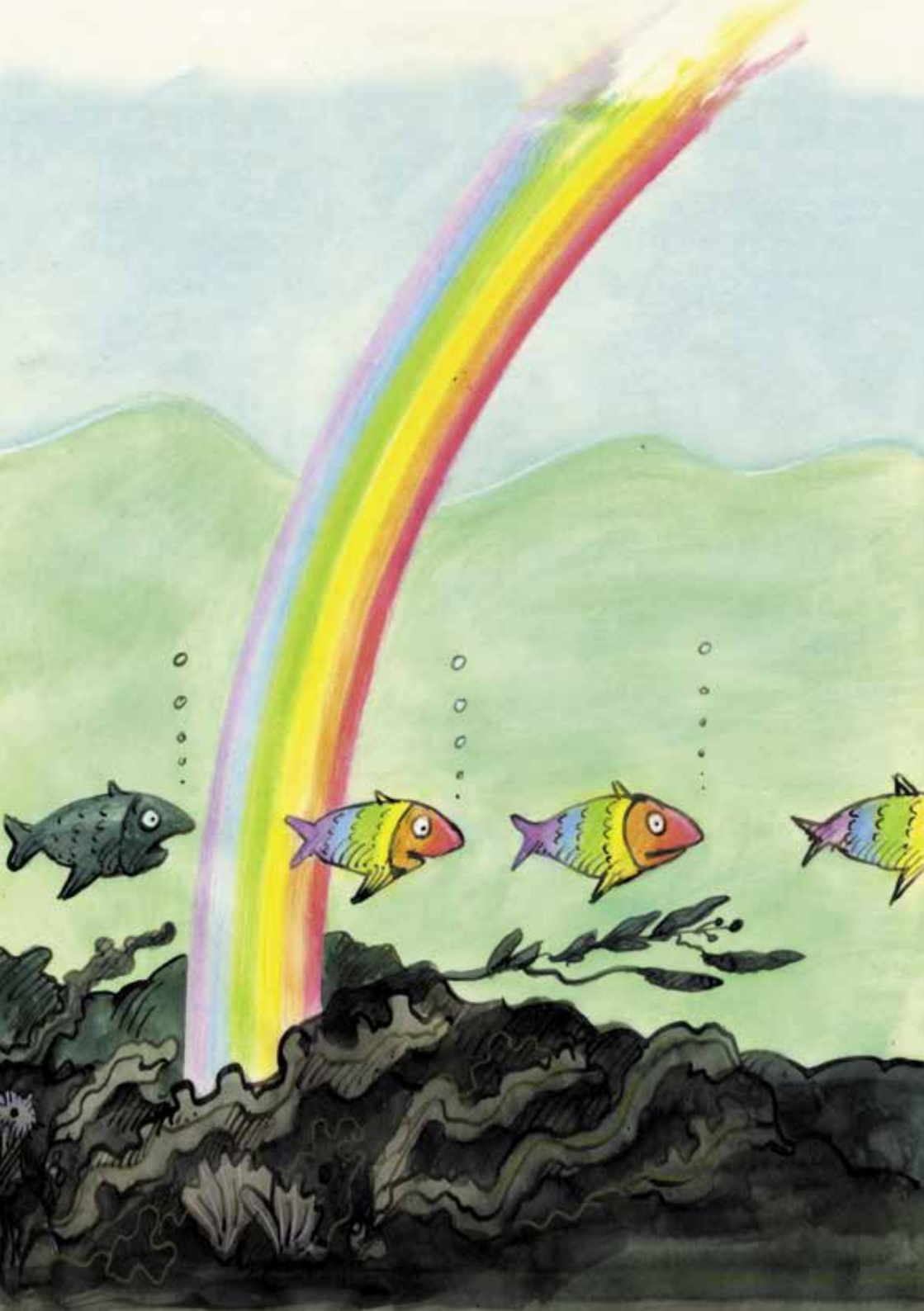
de 6 à 8 ans ◦ p. 16

de 9 à 10 ans ◦ p. 22

de 11 à 14 ans ◦ p. 28

de 15 à 20 ans et plus ◦ p. 34

Contacts ◦ p. 40



ÉDITO

Cher-e-s enseignant-e-s, cher-e-s responsables de groupes, cher-e-s amateur-trice-s de musées,

Si l'on ne peut pas encore parler d'un retour à la normale dans des conditions pleinement favorables, on peut noter que dès le printemps 2022, les demandes de visites ont été particulièrement nombreuses et ont permis de renouer des liens forts avec tous nos publics. Comme tous les ans, chaque enseignant-e ou responsable de groupe pourra choisir des visites accueillies par un-e médiateur-riche ou mener sa propre visite en autonomie à l'aide des ressources pédagogiques à télécharger sur le site des musées.

Si vous souhaitez préparer ou développer votre visite au musée, des kits d'animation sont proposés. Si vous êtes intéressés par la thématique des animaux dans nos collections, les Musées de Strasbourg ont réalisé un **MOOC, cours en ligne gratuit et accessible à tous : « L'animal, les musées et moi ! »** (mooc-animal-musees.com). Des vidéos, des quiz, des ressources complémentaires sur le thème des animaux au musée y sont proposés. Une section réservée aux 8-12 ans est également disponible.

L'année 2022 est également celle de la mise en place du **Pass Culture**. Ainsi, le financement de visites via ce dispositif de la 4^e à la terminale est possible dans les musées. Les visites éligibles à ce dispositif se déroulent dans les musées suivants : au Musée Alsacien, Musée des Beaux-Arts, Musée de l'Œuvre Notre-Dame, Musée Historique, Musée Tomi Ungerer et MAMCS pour les visites « Bienvenue au musée » ; au Musée des Arts décoratifs pour la visite « Bienvenue au Palais » ; au Musée Archéologique pour la visite « Une journée de Quintus Sertorius » et enfin à l'Aubette 1928 pour la visite « Une œuvre d'art totale ».

La demande de réservation de ces visites se fait dans un premier temps via notre formulaire en ligne sur le site des musées : musees.strasbourg.eu (les autres visites sont à réserver de la même manière mais ne peuvent pas prétendre au paiement via le Pass Culture). Les musées vous confirment ensuite la réservation et vous pourrez alors la retrouver sur la plateforme Adage pour validation par votre chef d'établissement.

En 2022-2023, les Musées de Strasbourg s'associent au dispositif **« Levez les yeux »** (16 septembre 2022) afin de permettre aux élèves accompagnés de leurs enseignants de partir à la découverte de l'architecture des musées et de leurs collections.

Les musées participent également au **« Printemps de l'écriture »** et proposent des parcours déclencheurs d'écriture autour du thème « Traces ».

Enfin, pour **« La classe, l'œuvre »**, les musées travaillent en étroite collaboration avec les enseignant-e-s autour d'un projet qui peut être présenté lors de la Nuit européenne des musées (3^e samedi du mois de mai) durant laquelle les élèves présentent la médiation d'une œuvre au public.

Nous vous souhaitons de belles et enrichissantes visites dans les Musées de la Ville de Strasbourg !

Hélène Fourneaux,
responsable du Département éducatif et culturel des musées





MUSÉE ZOOLOGIQUE

Le Musée Zoologique est entré dans une période de rénovation qui durera deux ans, il n'accueille plus de public. Toutefois, ses actions éducatives se poursuivent. Le musée déposera ses valises et ses malles remplies de spécimens dans des lieux qui seront définis au préalable. Les renseignements sont disponibles sur le site internet des Musées de la Ville de Strasbourg.

Par ailleurs, les ateliers éducatifs sont toujours proposés en « hors les murs » et les collections sont disponibles en prêts pour des projets pédagogiques de la maternelle au lycée.



DES OUTILS POUR MONTER VOS SÉQUENCES PÉDAGOGIQUES

Kits téléchargeables sur :
musees.strasbourg.eu
(Ressources pédagogiques)

❶ L'ART FACE À LA VIOLENCE

Comment parler de la violence, la comprendre et la dépasser ? Le programme « Des maux, des musées, des mots » permet d'aborder en autonomie la problématique de la violence à travers les œuvres des Musées de la Ville de Strasbourg en déclinant six thèmes en deux formules :

- les cartes « Un mal, un mot » pour observer, analyser une œuvre et inventer son titre
 - les fiches « Des maux, des musées, des mots » pour approfondir et disposer de pistes d'activités à mener en groupe.
- Attention, avant de se rendre dans le ou les musée(s), il est important de vérifier que les œuvres présentées dans le kit sont exposées dans les salles.

Programme soutenu par le réseau Frame.

❷ LA CUISINE ILLUSTRÉE DE TOMI UNGERER

Un thème fédérateur à explorer avec des propositions de quiz, d'ateliers d'illustration et de jeux d'écriture...

Une exposition en 12 panneaux est également disponible (sous conditions) pour un niveau lycée et +.

❸ LE CHEMIN DE TOMI

De 6 ans à 10 ans

Ce parcours en ville en 13 étapes avec des défis à relever est le fruit d'une collaboration entre l'Académie de Strasbourg (DARILV, Action Régionale Transfrontalière et en pays germanophone), le Musée Tomi Ungerer, le 5^e Lieu et l'Association Internationale des amis de Tomi Ungerer.

Le Chemin de Tomi est disponible sous la forme d'un livret PDF et d'un site hébergé par Canopé. Les deux ressources sont accessibles à l'adresse suivante : action-regionale.canoprof.fr/eleve/lecheminetomi/



MOOC « L'ANIMAL, LES MUSÉES... ET MOI! »

Les Musées de Strasbourg ont réalisé un cours en ligne gratuit et accessible à tous sur la thématique des animaux au musée avec le soutien de la Fondation Orange. Les animaux sauvages, domestiques, lointains ou encore imaginaires y sont présentés à travers des spécimens naturalisés, des peintures, des objets d'art et du quotidien de l'ensemble des musées strasbourgeois. Les participants pourront découvrir cette thématique grâce à des vidéos, des quiz, des ressources complémentaires... et bien plus encore ! Une section intitulée Mookids spécialement dédiée aux 8-12 ans est également disponible.

Le MOOC est accessible gratuitement à l'adresse suivante :

mooc-animal-musees.com

Contact :

anna.hihn@strasbourg.eu

JEU EN CLASSE

« DEVINEZ QUOI, DEVINEZ QUI »

De 5 à 10 ans

Adaptation du célèbre jeu « Qui est-ce ? » pour préparer la venue au musée. Deux thèmes sont proposés : « Animaux et créatures fabuleuses » ainsi que « Portraits ».

Contact : stephanie.baunet@strasbourg.eu



LES MUSÉES DE LA VILLE DE STRASBOURG

Réseau de musées labellisés
« Musées de France »,
sous une direction commune

Pour chaque musée,
**un·e médiateur·trice relais,
spécialiste des collections
concernées, est à votre
disposition** pour voir avec vous
comment adapter les visites à vos
besoins ou construire un projet
spécifique. N'hésitez pas à les
contacter.

MUSÉE ALSACIEN

23-25, quai Saint-Nicolas
Ouvert de 10h à 18h
Fermé le mardi

Musée de société et
d'ethnographie régionale,
il occupe trois anciennes
demeures pleines de charme
et présente des reconstitutions
d'intérieurs ainsi que quantité
d'objets, témoins de la vie en
Alsace au XVIII^e et au XXI^e siècles.
adrien.fernique@strasbourg.eu

MUSÉE ARCHÉOLOGIQUE

Palais Rohan
2, place du Château
Ouvert de 10h à 18h
Fermé le mardi
Ses collections s'étendent de la
Préhistoire (600 000 avant J.-C.)
à l'aube du Moyen Âge (800
après J.-C.).
musees.educatif@strasbourg.eu

MUSÉE D'ART MODERNE ET CONTEMPORAIN

1, place Hans-Jean-Arp
Ouvert de 10h à 18h
Fermé le lundi
Les collections sont présentées
dans un accrochage thématique
« Joyeuses frictions. Collection
au présent » mettant en regard
l'art moderne (Monet, Kandinsky,
Picasso...), l'art contemporain
(Lavier, Séchas...). Elles sont
complétées par une politique
dynamique d'expositions
temporaires.
martine.debaene@strasbourg.eu
flore.pointron@strasbourg.eu

MUSÉE DES ARTS DÉCORATIFS

Palais Rohan
2, place du Château
Ouvert de 10h à 18h
Fermé le mardi
Le musée, installé dans les
Grands appartements et
les communs du palais Rohan,
rappelle l'histoire et la vie de
cet ancien palais épiscopal et
royal au XVIII^e siècle et présente
également l'évolution des
arts appliqués strasbourgeois
de 1681 à 1870 (céramique
Hannong, mobilier, orfèvrerie,
horlogerie).
anna.hihn@strasbourg.eu

MUSÉE DES BEAUX-ARTS

Palais Rohan
2, place du Château
Ouvert de 10h à 18h
Fermé le mardi
Le musée présente un panorama
de l'histoire de la peinture en
Europe, des Primitifs italiens
et flamands à 1870. Giotto,
Botticelli, Raphaël, Véronèse,
Le Greco, Rubens, Canaletto,
Corot et Courbet y sont
notamment présentés.
aude-marie.fritz@strasbourg.eu

GALERIE HEITZ

Palais Rohan
2, place du Château
Ouvert de 10h à 18h
Fermé le mardi
La galerie accueille
exclusivement des expositions
temporaires. En 2022-2023,
une exposition sera présentée :
« Passé, présent, avenir d'œuvres
récupérées en Allemagne en
1945. Les MNR des Musées
de Strasbourg ».
aude-marie.fritz@strasbourg.eu

MUSÉE HISTORIQUE DE LA VILLE DE STRASBOURG

2, rue du Vieux-Marché-aux-
Poissons
Ouvert de 10h à 18h
Fermé le lundi
Maquettes, peintures, arts
graphiques, armes, uniformes
militaires, objets de la vie
quotidienne retracent l'histoire
de Strasbourg, du Moyen Âge
à 1949. Une salle, spécialement
aménagée, accueille le plan-
relief de 1727 qui représente la
ville et sa campagne au 1/600^e.
isabelle.bulle@strasbourg.eu

MUSÉE DE L'ŒUVRE NOTRE-DAME. ARTS DU MOYEN ÂGE ET DE LA RENAISSANCE

3, place du Château
Ouvert de 10h à 18h
Fermé le lundi
La statuaire de la cathédrale
de Strasbourg, des peintures
(C. Witz, H. Baldung Grien,
S. Stoskopff), des sculptures
(Nicolas de Leyde), des vitraux,
de l'orfèvrerie, du mobilier
ainsi qu'un jardin gothique
constituent les collections de
ce musée d'ambiance. Il conserve
aussi et présente par roulement
des dessins d'architecture
médiévaux de la cathédrale.
stephanie.baunet@strasbourg.eu

MUSÉE TOMI UNGERER – CENTRE INTERNATIONAL DE L'ILLUSTRATION

Villa Greiner
2, avenue de la Marseillaise
Ouvert de 10h à 18h
Fermé le mardi
Il abrite un fonds de
14 000 dessins donnés par Tomi
Ungerer à sa ville natale.
300 œuvres originales sont
présentées par rotation dans
un parcours thématique :
dessins de livres pour
enfants, dessins satiriques et
publicitaires, œuvres érotiques.
Des expositions thématiques
sont organisées autour de
l'illustration des XX^e et XXI^e siècles.
martine.debaene@strasbourg.eu

MUSÉE ZOOLOGIQUE

29, boulevard de la Victoire
Fermé pour rénovation
Le musée est fermé pour
rénovation, sa réouverture est
prévue pour 2024. Toutefois,
les collections sont toujours
disponibles en prêts pour
des projets pédagogiques.
De la maternelle au lycée,
pour stimuler l'imaginaire
ou appuyer un cours, les
spécimens du musée peuvent
être empruntés dans le cadre de
vos enseignements ou de vos
actions. Par ailleurs, des ateliers
éducatifs sont proposés en
« hors les murs ».
musees.educatif@strasbourg.eu

AUBETTE 1928

Place Kléber
Du mercredi au samedi
de 14h à 18h
Les salons classés de l'Aubette
présentent des décors
géométriques réalisés par les
artistes d'avant-garde Theo
Van Doesburg, Jean Arp et
Sophie Taeuber-Arp à la fin des
années 1920.
flore.pointron@strasbourg.eu

PÔLE D'ÉTUDE ET DE CONSERVATION – UNION SOCIALE

14, rue du Port du Rhin
Ouvert aux groupes sur
réservation
L'Union Sociale abrite le Pôle
d'Étude et de Conservation, ainsi
que les ateliers techniques des
Musées de la Ville de Strasbourg.
Pour découvrir les collections
autrement et « entrer » dans les
musées par une autre porte,
l'Union Sociale donne à voir au
public une vitrine témoin et des
vitrines d'exposition. Un nouvel
espace de médiation, le Trait
d'Union, vous accueille pour
découvrir ce nouveau site et
ses fonctions.
alice.burg@strasbourg.eu

LE DÉPARTEMENT ÉDUCATIF ET CULTUREL À LA DISPOSITION DE TOUTES ET DE TOUS

S'adressant aux enseignant·e·s, aux animateur·trice·s, aux éducateur·trice·s, aux formateur·trice·s, aux relais du champ social et médico-social, le programme des actions éducatives propose des visites à tous les groupes ayant un projet pédagogique, éducatif ou culturel et des outils à télécharger sur le site des musées.

Avec plus de 80 000 personnes accueillies en groupe dans les collections et les expositions des musées, l'équipe est à la disposition de tous les groupes, tous horizons confondus, pour construire ensemble des visites adaptées aux besoins spécifiques de tous.

- présentations des expositions, des collections et des visites,
- temps de sensibilisation et de formation,
- adaptations des visites décrites.

Tout au long de l'année, le Département éducatif et culturel est à votre disposition pour vous orienter, vous accueillir et vous aider dans vos projets.

Pour l'accueil spécifique de certains publics, vous pouvez contacter les personnes suivantes :

SENIORS

flore.poindron@strasbourg.eu
adrien.fernique@strasbourg.eu

ENFANTS ET JEUNES DES STRUCTURES DE LOISIRS

stephane.lentz@strasbourg.eu
stephanie.baunet@strasbourg.eu

PUBLIC GERMANOPHONE ET DIALECTOPHONE / DEUTSCH- UND ELSÄSSISCHSPRACHIGES PUBLIKUM

adrien.fernique@strasbourg.eu





JEUNES ET ADULTES EN INSERTION

flore.poindron@strasbourg.eu
anna.hihn@strasbourg.eu

PERSONNES EN SITUATION DE HANDICAP

isabelle.bulle@strasbourg.eu
alice.burg@strasbourg.eu

ACCESSIBILITÉ DANS LES MUSÉES

				
Aubette 1928	●	○	○	◐
M. Alsacien	○	○	●	◐
M. Archéologique	○	○	○	◐
MAMCS	○	○	●	●
M. des Arts décoratifs	○	○	●	●
M. des Beaux-Arts	○	○	●	●
M. Historique	○	○	◐	◐
M. de l'Œuvre Notre-Dame	○	○	◐	◐
M. Tomi Ungerer	○	○	○	◐
M. Zoologique	fermé pour travaux			
C. des Estampes et des Dessins	●	●	●	●
Auditorium	○	○	○	●
Bibliothèque	●	●	●	●
Galerie Heitz	●	●	●	●

- Label « Tourisme et handicap »
- ◐ Non labellisé mais outils adaptés et avec ascenseur
- Non accessible et/ ou pas d'outils à la visite adaptés

RESSOURCES

POUR VOUS INFORMER

musées.educatif@strasbourg.eu

Du lundi au vendredi
de 8h30 à 12h30
Tél. : 03 68 98 51 54
Fax: 03 68 98 57 53 et
03 68 98 57 68

WWW.MUSEES.STRASBOURG.EU

Préparer la venue de votre groupe dans l'un des musées / Compléter ou prolonger la visite au musée / Consulter la programmation complète des activités des musées / **Réserver en ligne**

POUR VOUS DOCUMENTER

**DOCUMENTATION ET
PHOTOTHÈQUE DES MUSÉES
DE LA VILLE DE STRASBOURG**
barbara.gatineau@strasbourg.eu

**DOCUMENTATION DU
MUSÉE D'ART MODERNE
ET CONTEMPORAIN**
coralie.pissis@strasbourg.eu

BIBLIOTHÈQUE DES MUSÉES
franck.knoery@strasbourg.eu
Au Musée d'Art moderne et
contemporain.

Ouverte à tous, la Bibliothèque des Musées donne accès à une riche documentation en arts visuels et en histoire culturelle couvrant une période allant du Moyen Âge à l'époque contemporaine. Riche de 140 000 volumes, elle conserve également d'importants fonds précieux : recueils d'ornements, revues et livres illustrés, livres d'artistes. Ces collections sont régulièrement présentées à l'occasion d'expositions en salle de lecture, de visites et de rencontres avec le public.

Réservez la salle de lecture

Étudiant·e·s, enseignant·e·s, professionnel·le·s de l'art et du livre, vous pouvez réserver la salle de lecture en matinée pour un travail dialogué à plusieurs avec la possibilité de bénéficier des services de conseil et de communication de documents. Sur réservation, les matinées du mardi au samedi. Groupes jusqu'à 10 personnes. Durée : 3h
Contact :
valerie.dufeutrelle@strasbourg.eu





DE 3 À 5 ANS NIVEAU: Maternelle

Fiches descriptives des visites:
www.musees.strasbourg.eu
Les visites sont menées par un-e médiateur-trice, sauf celles sous la rubrique « visites en autonomie ».
📄 Préparation indispensable (documents à télécharger avant la visite)

Tarifs des visites:
Autonomes (groupe scolaire): gratuit
Accueillies: groupe jusqu'à 12 personnes: 15 € / groupe; 13 personnes et + : 20 €
Durée des visites:
1h30 (sauf mention particulière)

VISITES EN AUTONOMIE

Le Département éducatif et culturel a conçu un accueil pour les groupes d'enfants de 3, 4 et 5 ans au musée. L'objectif est d'accompagner les responsables de groupes pour l'élaboration de visites, leur permettant ainsi de venir au musée en autonomie. Réservations uniquement sur le site des musées via le formulaire en ligne. Les enseignant-e-s qui assistent aux présentations pourront réserver un créneau de visite à l'issue de la rencontre.

AU MUSÉE D'ART MODERNE ET CONTEMPORAIN

📄 FORMES ARPIENNES

visites en autonomie

Créneaux de visite :
mardi matin à partir de 9h,
du mercredi au vendredi
à partir de 10h

Jouer avec des associations de formes et de mots, se transformer en sculptures vivantes autour des œuvres de Jean Arp et découvrir son « langage-objet ».

Présentation : **mercredi**

30 novembre à 14h

Contact :

martine.debaene@strasbourg.eu

EXPÉRIMAMCS #3, DANS LES RÊVES D'ALICE *Nouveau !*

visites en autonomie

Créneaux de visite : mardi matin à partir de 9h, du mercredi au vendredi à partir de 10h
Un espace illustré par Amandine Laprun autour de l'histoire d'*Alice au pays des merveilles*, conçu pour tous avec des manipulations faciles.

Présentation enseignants :

mercredi 30 novembre à 14h30

AU MUSÉE DES BEAUX-ARTS

📄 MYTHE ET TABLEAU

visites en autonomie

Uniquement le matin

Une histoire à découvrir avant de retrouver le tableau au musée et de le vivre avec ses cinq sens.

Contact :

aude-marie.fritz@strasbourg.eu

À L'AUBETTE 1928

📄 CORPS, COULEUR, ESPACE visites en autonomie

Uniquement mercredi, jeudi et vendredi

Un site multicolore à découvrir à partir de jeux corporels.

Contact :

flore.pointron@strasbourg.eu



AU MUSÉE ALSACIEN

HOPSASSA !

Durée 1h
Possible également en alsacien
Une initiation tout en douceur aux collections du musée et à la culture orale d'Alsace : petites histoires, comptines et chansons traditionnelles.

UN CONTE AU MUSÉE ALSACIEN

À partir de 4 ans
Uniquement à 9h
Durée 1h
«Un gâteau pour Käthel» / Proposé aussi en bilingue alsacien-français : *E Kueche fers Käthel*.
Pénétrer, à la suite des chats et des souris, dans un intérieur alsacien d'autrefois et aller à la rencontre des objets du quotidien.

AU MUSÉE ARCHÉOLOGIQUE MAMAN COCHON PRÉPARE DES GALETTES

Durée 1h
Suivre, en images et en objets, la fabrication des galettes, des semailles à la dégustation !
Une histoire inspirée de l'album *La Petite Poule rousse* transposée au Néolithique.

LES CONTES AU MUSÉE ARCHÉOLOGIQUE

À partir de 5 ans
Période à choisir au moment de la réservation : « Néolithique », « Celtique », « Gallo-romaine » ou « Mérovingienne ».
Entrer dans la vie quotidienne d'un enfant et toucher des objets archéologiques de son époque.

AU MUSÉE DES ARTS DÉCORATIFS

POPPIE
Durée 45 min.
Une princesse a visité le palais il y a bien longtemps... Elle y a oublié une marionnette qui s'anime et raconte son histoire.

UN CONTE AU PALAIS

À partir de 4 ans
Durée 1h
Suivre deux enfants à la découverte du palais du prince Armand-Gaston de Rohan-Soubise. Ce matin-là, c'est l'agitation au palais, le roi va bientôt arriver. Vite ! Il faut tout préparer !

LES PETITS PLATS DANS LES GRANDS

À partir de 5 ans
Écouter des histoires de repas de fête, admirer la collection de faïences, jouer à dresser la table comme au XVIII^e siècle et « faire la différence » entre hier et aujourd'hui.

Autour de l'accrochage
« Tomi au palais »
16.09.2022-05.01.2023

TOMI AU PALAIS

À partir de 5 ans
Les œuvres de Tomi Ungerer s'invitent au musée des Arts décoratifs pour quelques semaines. Une boîte à histoires pleine de surprises et de petites consignes de dessin permettront de les découvrir ou de les redécouvrir dans ce nouvel environnement.

AU MUSÉE D'ART MODERNE ET CONTEMPORAIN

RÊVER LES YEUX OUVERTS

À partir de 5 ans
Uniquement le matin
Durée 1h
Parcours « en coussin » pour rêver en poésie et en musique devant les œuvres de la collection.

AU MUSÉE DES BEAUX-ARTS

1,2,3, COULEURS

À partir de 4 ans
Bleu, rouge, vert, jaune...
Croquis colorés et discussions pour apprécier les couleurs et en percevoir les mystères.

AU MUSÉE HISTORIQUE

LA VILLE AUX TROIS CLEFS

À partir de 5 ans
Uniquement le matin
Jeux de rôles pour gagner trois clefs qui ouvrent les portes du plan-relief.

AU MUSÉE DE L'ŒUVRE NOTRE-DAME

UN CONTE AU MUSÉE DE L'ŒUVRE NOTRE-DAME

À partir du 22.05.2023
À partir de 5 ans
Durée 1h
Le chantier de la cathédrale comme si vous y étiez.
BESTIAIRE FABULEUX
À partir de 5 ans
Observer puis croquer les monstres de pierre et de verre.

AU MUSÉE TOMI UNGERER

TOMINO

À partir de 4 ans
Uniquement le matin
Durée 1h
Composer les pièces d'un domino en mêlant des images de Tomi aux dessins des enfants.

ÉCOUTER AVEC LES YEUX

À partir de 5 ans
Uniquement le matin
Durée 1h
Un kamishibai pour plonger dans la vie de Tomi racontée en images et dans une visite-parcours proposée selon l'accrochage.

MUSÉE ZOOLOGIQUE

Le Musée Zoologique est fermé mais les médiateur-trice-s se déplacent au sein de votre établissement à Strasbourg !
PLUMES, POILS, ÉCAILLES
À partir d'un conte et de sacs mystérieux, découvrir, trier et reconnaître les animaux à plumes, à poils et à écailles. Il se peut même que ces derniers s'invitent à l'école...

MINUSCULE !

Les petites bêtes sont partout ! Mais sont-elles toutes des insectes ? Par l'observation, le toucher, la construction, la créativité, venez les différencier et savoir qui se cache derrière un myriapode, un arachnide et bien d'autres...

À L'AUBETTE 1928

JEAN, THEO ET SOPHIE

À partir de 5 ans
Uniquement mercredi, jeudi, vendredi
Investir par des jeux graphiques et corporels le site multicolore de trois artistes d'avant-garde des années 1920.





ermui

DE 6 À 8 ANS NIVEAU: CP à CE2

Fiches descriptives des visites :
www.musees.strasbourg.eu
Les visites sont menées par un-e médiateur-trice, sauf celles sous la rubrique « visites en autonomie ».
📄 Préparation indispensable (documents à télécharger avant la visite)

Tarifs des visites :
Autonomes (groupe scolaire) : gratuit
Accueillies : groupe jusqu'à 12 personnes : 15 € / groupe ; 13 personnes et + : 20 €
Gratuité pour les REP
Durée des visites :
1h30 (sauf mention particulière)

AU MUSÉE ALSACIEN

HABITER, MANGER, S'HABILLER, DORMIR

Proposé aussi en bilingue alsacien-français : *Wohne, asse, sich ànzije, schlofe* et en allemand : *Wohnen, essen, sich anziehen, schlafen*.
La vie quotidienne dans l'Alsace d'hier – aux XVIII^e et XIX^e siècles – à aujourd'hui...

UN CONTE AU MUSÉE ALSACIEN

Uniquement à 9h
« Un gâteau pour Käthel » / Proposé aussi en bilingue alsacien-français : *E Kueche fers Käthel*.

Pénétrer, à la suite de trois ingénieux petits chats et de malicieuses souris, dans un intérieur alsacien d'autrefois et aller à la rencontre des objets du quotidien.

CONTES ET TRADITIONS DE NOËL

24.11.2022-16.12.2022
Proposé aussi en bilingue alsacien-français : *Wihnachtsmarle*.
Parcours dans le musée à la découverte des traditions de Noël en Alsace.

QUAND ŒUFS ET LAPINS JOUENT À CACHE-CACHE

15.03.2023-06.04.2023
Proposé aussi en bilingue alsacien-français : *Wänn Haasle ùn Eier Versteckles spiele*.
Parcours conté sur les traditions de Pâques en Alsace.

AU MUSÉE ARCHÉOLOGIQUE

MAMAN COCHON PRÉPARE DES GALETTES

Uniquement pour les 6 ans
Suivre, en images et en objets, la fabrication des galettes, des semailles à la dégustation !
Une histoire inspirée de l'album *La Petite Poule rousse* transposée au Néolithique.
La visite se poursuit par une évocation de la vie quotidienne des hommes du Néolithique.

COMNISCA, LE MYSTÉRIEUX CAVALIER DE KOENIGSHOFFEN

À partir de 8 ans
Comniska a le pouvoir de sortir de sa tombe certains soirs et il raconte sa vie, brève mais mouvementée ! Un parcours conté pour découvrir la vie quotidienne à l'époque romaine.

LES CONTES AU MUSÉE ARCHÉOLOGIQUE

Période à choisir au moment de la réservation : « Néolithique », « Celtique », « Gallo-romaine » ou « Mérovingienne ».
Entrer dans la vie quotidienne d'un enfant et toucher des objets archéologiques de son époque.

UNE JOURNÉE DE QUINTUS SERTORIUS

À partir de 8 ans
Quintus se souvient de sa vie de légionnaire dans le camp de Strasbourg-Argenterate. Aidez-le à retrouver son équipement militaire, les jeux qu'il affectionnait et les personnes qu'il fréquentait.

ESURIO: J'AI FAIM!

À partir de 8 ans
Durée 2h
Devenir meuniers, marchands, cuisiniers, maîtres de maison... pour tout savoir ou presque sur l'alimentation et le commerce en Gaule romaine.
Attention ! Les groupes de + de 15 seront accueillis par deux médiateur-trice-s avec un coût de 30 / 40€ pour les deux animations.

AU MUSÉE DES ARTS DÉCORATIFS

UN CONTE AU PALAIS

Durée 1h
Suivre deux enfants à la découverte du palais du prince Armand-Gaston de Rohan-Soubise. Ce matin-là, c'est l'agitation au palais, le roi va bientôt arriver. Vite ! Il faut tout préparer !

DE 6 À 8 ANS NIVEAU: CP à CE2

LES PETITS PLATS DANS LES GRANDS

Écouter des histoires de repas de fête, admirer la collection de faïences, jouer à dresser la table comme au XVIII^e siècle et « faire la différence » entre hier et aujourd'hui.

TIC-TAC

Durée 1h
S'interroger sur le temps qui passe et sa mesure à travers un conte dans la salle d'horlogerie du musée.

CROQUER LA NATURE AU MUSÉE

Parcours faune : découvrir le palais autrement en recherchant et dessinant les animaux réels ou imaginaires du musée.

Autour de l'accrochage
« Tomi au palais »
16.09.2022-05.01.2023

TOMI AU PALAIS

Les œuvres de Tomi Ungerer s'invitent au Musée des Arts décoratifs pour quelques semaines. Une boîte à histoires pleine de surprises et de petites consignes de dessin permettront de les découvrir ou de les redécouvrir dans ce nouvel environnement.

AU MUSÉE D'ART MODERNE ET CONTEMPORAIN

Autour de l'exposition
« Surréalice : Lewis Carroll et les surréalistes »
18.11.2022-26.02.2023

AVENTURES MERVEILLEUSES

Un voyage au pays d'Alice, une petite fille bien curieuse, à la découverte d'œuvres surréalistes, entre rêve et réalité, bestiaire fabuleux et métamorphoses surprenantes.

Autour des collections

BIENVENUE AU MUSÉE

Visite du musée carnet de croquis en main pour découvrir son architecture et ses œuvres.

RÊVER LES YEUX OUVERTS

Jusqu'à 7 ans
Uniquement le matin
Durée 1h

Parcours « en coussin » pour rêver en poésie et en musique devant les œuvres de la collection.

LES OPPOSÉS S'ASSEMBLENT

À partir de 7 ans
Une visite « j'aime ou j'aime pas » avec atelier devant les œuvres modernes et contemporaines.

📄 ABSTRA-QUOI?

visites en autonomie

À partir de 8 ans
À partir de Kandinsky et des artistes abstraits, s'amuser avec les points, les lignes, les formes et les couleurs pour créer de nouveaux espaces picturaux.

📄 FORMES ARPIENNES

visites en autonomie

Jouer avec le langage objet, se transformer en sculptures qui poussent autour des œuvres de Jean Arp...

Présentation : **mercredi**

30 novembre à 14h

Contact :

martine.debaene@strasbourg.eu

AU MUSÉE DES BEAUX-ARTS

BIENVENUE AU MUSÉE

Parcours à travers les collections à la découverte des cinq genres de la peinture.

DES TABLEAUX ET DES HISTOIRES

Parcours autour de quelques tableaux à sujets bibliques et mythologiques.

JE SUIS DE CHARMANTE HUMEUR!

Les émotions jouent des tours. Visage souriant, poing serré, larme à l'œil, joues rougies... quand les œuvres d'art reflètent les humeurs, bonnes ou mauvaises.

1,2,3, COULEURS

Bleu, rouge, vert, jaune...
Croquis colorés et discussions pour apprécier les couleurs et en percer les mystères.

AU MUSÉE HISTORIQUE

GUTENBERG, UNE RÉVOLUTION

Parcours dans le musée : des premières traces écrites à l'invention de l'imprimerie jusqu'à la reprographie à grande échelle.

LA VILLE AUX TROIS CLEFS

Uniquement le matin

Jeux de rôles pour gagner trois clefs qui ouvrent les portes du plan-relief.

BIENVENUE AU MUSÉE

Découvrir l'ensemble des collections du Moyen Âge à la Seconde Guerre mondiale. Visite à prolonger par un parcours en ville en autonomie (fiche à télécharger sur le site).

AU MUSÉE DE L'ŒUVRE NOTRE-DAME

JE SUIS D'UNE HUMEUR DE CHIEN !

Les émotions jouent des tours. Visage grimaçant, poing serré, larme à l'œil, joues rougies... Quand les œuvres d'art reflètent les humeurs, bonnes ou mauvaises.

ATELIER JARDIN

À partir du 02.05.2023

Promenade dans les jardins représentés dans les œuvres et dans le jardin du musée. Découvrir l'importance des symboles au Moyen Âge, apprécier la finesse et la variété des motifs végétaux.

UN CONTE AU MUSÉE DE L'ŒUVRE NOTRE-DAME

À partir du 22.05.2023

Durée 1h

Le chantier de la cathédrale comme si vous y étiez.

BESTIAIRE FABULEUX

Observer puis croquer les monstres de pierre et de verre.

AU MUSÉE TOMI UNGERER

Autour des expositions

« Les métamorphoses de Tomi Ungerer »

Jusqu'au 06.11.2022

Une adaptation de la visite

BIENVENUE AU MUSÉE est proposée pour l'exposition.

« Surréalice : Illustr'Alice »

18.11.2022-26.02.2023

ALICE, QUI ES-TU ?

Uniquement le matin

Scènes du récit, visages d'Alice... rendez-vous avec une histoire illustrée par des dessinateurs européens.

Autour des collections

BIENVENUE AU MUSÉE

Uniquement le matin

Visite-parcours avec carnet de croquis dans les collections et expositions. Les expositions sont intégrées au parcours.

TOMINO

Jusqu'à 7 ans

Uniquement le matin

Durée 1h

Composer les pièces d'un domino en mêlant des images de Tomi, aux dessins des enfants à partir des albums pour enfants.

À TABLE !

Uniquement le matin

Visite-atelier pour mitonner un menu de fête pour un invité très spécial.

ÉCOUTER AVEC LES YEUX

Uniquement le matin

Un kamishibai pour plonger dans la vie de Tomi racontée en images et une visite-parcours proposée selon l'accrochage.

LE LIVRE LIVRÉ

Uniquement le matin

De l'esquisse à l'album de jeunesse, toutes les étapes pour créer son personnage avec accessoires et décor en visite-atelier.

📖 ABÉCÉDAIRE

visites en autonomie

Des pistes ludiques, des notices biographiques à télécharger sur le site pour préparer une visite en autonomie au musée.

MUSÉE ZOOLOGIQUE

Le Musée Zoologique est fermé mais les médiateur-trice-s se déplacent au sein de votre établissement à Strasbourg !

VOU, PAS VU !

Durée 2h

Découvrir l'intérêt et les fonctions des couleurs chez les animaux : camouflage, alerte, séduction.

LA VIE SOUS NOS PIEDS

Durée 2h

Indisponible du 01.12.2022 au 01.03.2023

Il y a aussi des animaux sauvages à l'école ! Il suffit de sortir les chercher et, pour les reconnaître, avoir les bons outils : binoculaires, loupes, clé de détermination.

À L'AUBETTE 1928

JEAN, THEO ET SOPHIE

Uniquement mercredi, jeudi et vendredi

Investir le site multicolore de trois artistes d'avant-garde des années 1920 par la couleur et le dessin.

PÔLE D'ÉTUDE ET DE CONSERVATION – UNION SOCIALE

BIENVENUE AU TRAIT D'UNION

Visite du site carnet de croquis en main pour découvrir son architecture, ses fonctions et ses expositions.





DE 9 À 10 ANS NIVEAU: CM1 à CM2

Fiches descriptives des visites :
www.musees.strasbourg.eu
Les visites sont menées par un-e médiateur-trice, sauf celles sous la rubrique « visites en autonomie ».
📌 Préparation indispensable (documents à télécharger avant la visite)

Tarifs des visites :
Autonomes (groupe scolaire) : gratuit
Accueillies : groupe jusqu'à 12 personnes : 15 € / groupe ; 13 personnes et + : 20 €
Gratuité pour les REP
Durée des visites :
1h30 (sauf mention particulière)

AU MUSÉE ALSACIEN

HABITER, MANGER, S'HABILLER, DORMIR

Proposé aussi en bilingue alsacien-français : *Wohne, asse, sich ànzije, schlofe* et en allemand : *Wohnen, essen, sich anziehen, schlafen*.
La vie quotidienne dans l'Alsace d'hier — aux XVIII^e et XIX^e siècles — à aujourd'hui.

CONTES ET TRADITIONS DE NOËL

24.11.2022-16.12.2022
Proposé aussi en bilingue alsacien-français : *Wihnächtsmarle*.
Parcours dans le musée à la découverte des traditions de Noël en Alsace.

QUAND ŒUFS ET LAPINS JOUENT À CACHE-CACHE

15.03.2023-06.04.2023
Proposé aussi en bilingue alsacien-français : *Wänn Haasle ùn Eier Versteckles spiele*.
Parcours conté sur les traditions de Pâques en Alsace.

AU MUSÉE ARCHÉOLOGIQUE

📌 C'EST QUOI L'ARCHÉOLOGIE ?

Groupe de + de 15 divisé en deux
Durée 2h
Se transformer en archéologue et s'initier à la fouille et à l'analyse d'objets archéologiques.

ENQUÊTE PRÉHISTOIRE

Une enquête en équipes autour de deux tombes, afin de découvrir la vie des hommes et des femmes du Néolithique.

5 PISTES DE RECHERCHE

Période à choisir au moment de la réservation : « Préhistorique », « Celtique », « Gallo-romaine » ou « Mérovingienne ».

Thématiques abordées : habitat, vêtement, croyances, alimentation, outils.

LES CONTES AU MUSÉE ARCHÉOLOGIQUE

Période à choisir au moment de la réservation : « Néolithique », « Celtique », « Gallo-romaine » ou « Mérovingienne ».

Entrer dans la vie quotidienne d'un enfant et toucher des objets archéologiques de son époque.

COMNISCA, LE MYSTÉRIEX CAVALIER DE KOENIGSHOFFEN

Comnisca a le pouvoir de sortir de sa tombe certains soirs et il raconte sa vie, brève mais mouvementée ! Un parcours conté pour découvrir la vie quotidienne à l'époque romaine.

À LA RENCONTRE DES DIVINITÉS GALLO-ROMAINES

Écouter les mythes de Mercure, Hercule et Épona et partir à la recherche de ces dieux dans le musée.

UNE JOURNÉE DE QUINTUS SERTORIUS

Quintus se souvient de sa vie de légionnaire dans le camp de Strasbourg-Argentorate. Aidons-le à retrouver son équipement militaire, les jeux qu'il affectionnait et les personnes qu'il fréquentait.

ESURIO : J'AI FAIM !

Durée 2h
Devenir meuniers, marchands, cuisiniers, maîtres de maison... pour tout savoir ou presque sur l'alimentation et le commerce en Gaule romaine.

Attention ! Les groupes de + de 15 seront accueillis par deux médiateurs avec un coût de 30 / 40 € pour les deux animations.

📌 FÜNF WEGE... DURCH DAS ROMANISIERTE ELSASS

visites en autonomie
Découvrir en allemand la vie gallo-romaine en Alsace à travers cinq thèmes : l'habitat, les armes et outils, le vêtement et la parure, la vaisselle et le monde des croyances.

LES JOURNÉES EUROPÉENNES DE L'ARCHÉOLOGIE

Vendredi 16 juin 2023
Une journée à la rencontre des archéologues, pour découvrir les métiers et les problématiques de l'archéologie.
Nombre de classes limité.
Réservation indispensable, contact :
musees.educatif@strasbourg.eu

DE 9 À 10 ANS NIVEAU: CM1 à CM2

AU MUSÉE DES ARTS DÉCORATIFS

COMME UN PRINCE

Visite des appartements royaux du palais Rohan pour se plonger dans la vie à la cour, dans l'organisation et la décoration d'un palais princier du XVIII^e siècle.

CROQUER LA NATURE AU MUSÉE

Parcours à choisir au moment de la réservation : « faune » ou « flore ».
Découvrir le palais autrement en recherchant et dessinant les animaux réels ou imaginaires du musée (parcours « faune ») ou en dessinant et classifiant les végétaux du musée à la façon d'un herbier (parcours « flore »).

ARCHITECTURE ET DÉCORS ROYAUX

Indisponible du 14.11.2022 au 12.03.2023
Parcours autour et à l'intérieur du palais, pour découvrir l'architecture classique et le décor rocaille d'un petit Versailles strasbourgeois à travers l'observation et le croquis.

📌 LES INDISPENSABLES

visites en autonomie
Élaborer votre visite avec un dossier comprenant des outils et présentant le musée et ses collections.

Autour de l'accrochage
« Tomi au palais »
16.09.2022-05.01.2023

TOMI AU PALAIS : COLLAGES ET DESSINS

Les œuvres de Tomi Ungerer s'invitent au Musée des Arts décoratifs pour quelques semaines. Carnet de croquis et crayons en mains, les œuvres connues ou moins connues de l'artiste se dévoilent et inspirent les jeunes visiteurs pour réaliser de nouvelles productions dessinées.

AU MUSÉE D'ART MODERNE ET CONTEMPORAIN

Autour de l'exposition
« Surréalice : Lewis Carroll et les surréalistes »
18.11.2022-26.02.2023

AVENTURES MERVEILLEUSES

Un voyage au pays d'Alice, une petite fille bien curieuse, à la découverte d'œuvres surréalistes, entre rêve et réalité, bestiaire fabuleux et métamorphoses surprenantes.

Autour des collections

BIENVENUE AU MUSÉE

Visite du musée carnet de croquis en main pour découvrir son architecture et ses œuvres. Les expositions sont intégrées au parcours.

📌 ABSTRA-QUOI ?

visites en autonomie

À partir de Kandinsky et des artistes abstraits, s'amuser avec les points, les lignes, les formes et les couleurs pour créer de nouveaux espaces picturaux.

LES OPPOSÉS S'ASSEMBLENT

Une visite « j'aime ou j'aime pas » avec mini-atelier devant les œuvres modernes et contemporaines.

AU MUSÉE DES BEAUX-ARTS

BIENVENUE AU MUSÉE

Parcours à travers les collections à la découverte des cinq genres de la peinture.

DES TABLEAUX ET DES HISTOIRES

Parcours autour de quelques tableaux à sujets bibliques et mythologiques.

JE SUIS DE CHARMANTE HUMEUR !

Les émotions jouent des tours. Visage souriant, poing serré, larme à l'œil, joues rougies... quand les œuvres d'art reflètent les humeurs, bonnes ou mauvaises.

LES PORTRAITS NOUS PARLENT

De portrait en portrait, relever les moyens plastiques employés par le peintre et déceler son intention ou celle de son commanditaire.

📌 DO YOU SPEAK PORTRAIT ? / SPRECHEN SIE PORTRÄT ?

visites en autonomie

Pour parler des tableaux en anglais ou en allemand en autonomie.

AU MUSÉE HISTORIQUE

ÊTRE ENFANT À STRASBOURG ENTRE 1939 ET 1945

Uniquement à 9h

Des mini-ateliers pour comprendre les libertés qui ont été bafouées durant la Seconde Guerre mondiale.

GUTENBERG, UNE RÉVOLUTION

Parcours dans le musée : des premières traces écrites à l'invention de l'imprimerie jusqu'à la reprographie à grande échelle.

STRASBOURG, CONTOURS ET PERCÉES

Découvrir, carnet de croquis en main, l'évolution de la ville de Strasbourg à travers ses quartiers, construits, détruits ou simplement imaginés...

BIENVENUE AU MUSÉE

Découvrir l'ensemble des collections du musée du Moyen Âge à la Seconde Guerre mondiale. Visite à prolonger par un parcours en ville en autonomie (fiche à télécharger sur le site).

📍 PARCOURS POUR L'ENSEIGNEMENT MORAL ET CIVIQUE (EMC) visites en autonomie

Durée conseillée 1h15

« Des discriminations religieuses ou politiques à Strasbourg » L'histoire de Strasbourg aux périodes moderne et médiévale, témoin de discriminations invisibles au XXI^e siècle dans l'Union Européenne ?

La classe est divisée en deux groupes.

« Les symboles de la République » Cette visite permet de travailler les quatre domaines de l'EMC en abordant les symboles de la République française.
Contact :
isabelle.bulle@strasbourg.eu

AU MUSÉE DE L'ŒUVRE NOTRE-DAME

JE SUIS D'UNE HUMEUR DE CHIEN !

Les émotions jouent des tours. Visage grimaçant, poing serré, larme à l'œil, joues rouges... Quand les œuvres d'art reflètent les humeurs, bonnes ou mauvaises.

BIENVENUE AU MUSÉE

Parcours autour de quelques œuvres clés du Moyen Âge et de la Renaissance.

ATELIER CORPS

Sentir avec son corps une évolution des formes, de la frise romane à la statue gothique.

Attention ! Les groupes de + de 15 seront accueillis par deux médiateurs avec un coût de 30 / 40 € pour les deux animations.

ATELIER JARDIN

À partir du 02.05.2023 Promenade dans les jardins représentés dans les œuvres et dans le jardin du musée. Découvrir l'importance des symboles au Moyen Âge,

apprécier la finesse et la variété des motifs végétaux.

UN CONTE AU MUSÉE DE L'ŒUVRE NOTRE-DAME

À partir du 22.05.2023

Durée 1h

Le chantier de la cathédrale comme si vous y étiez.

BESTIAIRE FABULEUX

Observer puis croquer les monstres de pierre et de verre.

LA CATHÉDRALE AU MUSÉE

Carnet de croquis en main, suivre les étapes de construction de la cathédrale, du dessin d'architecture à l'élévation de sa façade, l'organisation du chantier et la signification de quelques sculptures.

AU MUSÉE TOMI UNGERER

Autour des expositions
« Les métamorphoses de Tomi Ungerer »

Jusqu'au 06.11.2022

Une adaptation de la visite
BIENVENUE AU MUSÉE est proposée pour l'exposition.

« Surréalice : Illustr'Alice »
18.11.2022-26.02.2023

ALICE, QUI ES-TU ?

Uniquement le matin
Scènes du récit, visages d'Alice... rendez-vous avec une histoire illustrée par des dessinateurs européens.

Autour des collections

BIENVENUE AU MUSÉE

Uniquement le matin

Proposé aussi en allemand :
Willkommen im Museum.

Visite-parcours avec carnets de croquis dans les collections et expositions. Les expositions sont intégrées au parcours.

HISTOIRE À DÉROULER

Uniquement le matin

Composer une histoire, réaliser un petit livre en suivant les étapes classiques du conte : situation initiale, quête et dénouement en devenant auteur-illustrateur le temps d'une visite-atelier.

À TABLE !

Uniquement le matin

Visite-atelier pour mitonner un menu de fête pour un invité très spécial.

ÉCOUTER AVEC LES YEUX

Uniquement le matin

Un kamishibai pour plonger dans la vie de Tomi racontée en images et une visite-parcours proposée selon l'accrochage.

LE LIVRE LIVRÉ

Uniquement le matin

De l'esquisse à l'album de jeunesse, toutes les étapes pour créer son personnage avec accessoires et décor en visite-atelier.

📍 ABÉCÉDAIRE

visites en autonomie

Des pistes ludiques, des notices biographiques à télécharger sur le site pour préparer une visite en autonomie au musée.

MUSÉE ZOOLOGIQUE

Le Musée Zoologique est fermé mais les médiateurs-trices se déplacent au sein de votre établissement à Strasbourg !

LA VIE SOUS NOS PIEDS

Durée 2h

Indisponible du 01.12.2022 au 01.03.2023

Il y a aussi des animaux sauvages à l'école ! Il suffit de sortir les chercher, creuser la terre, fouiller le compost pour découvrir, insecte, vers, myriapodes, arachnides... Pour les reconnaître, les classer, nous utiliserons les bons outils : binoculaires, loupes, clé de détermination...

EN BOÎTE ET EN VRAC

Durée 2h

À partir de l'observation de certains spécimens, découvrir et analyser les caractéristiques des êtres vivants pour comprendre la classification par emboîtement et son intérêt.

À PLEINES DENTS

Durée 2h

À travers l'observation, la manipulation, la comparaison d'incisives, de canines et de molaires, déterminer le rôle des dents et en déduire le régime alimentaire d'un animal.

QUI A TUÉ MONSIEUR PINSON ?

Durée 2h

Mener l'enquête : identifier les empreintes, vérifier qui mange qui, dessiner les suspects pour enfin découvrir ce qui est arrivé à Monsieur Pinson !



DE 9 À 10 ANS
NIVEAU: CM1 à CM2

À L'AUBETTE 1928

JEAN, THEO ET SOPHIE

Uniquement mercredi, jeudi et vendredi

Investir le site multicolore de trois artistes d'avant-garde des années 1920 par la couleur et le dessin.

PÔLE D'ÉTUDE ET DE CONSERVATION – UNION SOCIALE

BIENVENUE AU TRAIT D'UNION

Visite du site carnet de croquis en main pour découvrir son architecture, ses fonctions et ses expositions.



DE 11 À 14 ANS NIVEAU : COLLÈGE (6^e à 3^e)

Fiches descriptives des visites :

www.musees.strasbourg.eu

Les visites sont menées par un-e médiateur-trice, sauf celles sous la rubrique « visites en autonomie ».

📄 Préparation indispensable (documents à télécharger avant la visite)

Tarifs des visites :

Autonomes (groupe scolaire) : gratuit
Accueillies : groupe jusqu'à 12 personnes : 15 € / groupe ; 13 personnes et + : 20 €
Gratuité pour les REP

Durée des visites :
1h30 (sauf mention particulière)

AU MUSÉE ALSACIEN

Autour de l'exposition
« Souvenir d'Alsace »
12.05.2023-27.02.2024

DE L'ALSACE DE CHARLES FRÉGER À TON ALSACE

À partir de 14 ans

Observer l'œuvre multiforme du photographe Charles Fréger et comprendre sa démarche pour s'interroger sur l'identité alsacienne, et notamment sa dimension historique lors des guerres de 1870-1871 et de 1914-1918 et de la montée des nationalismes.

Attention ! Les groupes de + de 15 seront accueillis par deux médiateurs avec un coût de 30 / 40 € pour les deux animations.

Autour des collections

BIENVENUE AU MUSÉE

Proposé aussi en allemand :
Willkommen im Museum.
Visite du musée pour découvrir ses œuvres majeures.

HABITER, MANGER, S'HABILLER, DORMIR

Proposé aussi en bilingue alsacien-français : *Wohne, asse, sich anzieje, schlofe* et en allemand : *Wohnen, essen, sich anziehen, schlafen.*
La vie quotidienne dans l'Alsace d'hier — aux XVIII^e et XIX^e siècles — à aujourd'hui.

ÊTRE AU MONDE

Partir d'objets et d'exemples de l'Alsace d'autrefois pour questionner des sujets de société d'aujourd'hui : genre, souvenirs, symboles et protection, plurilinguisme, communautés et vivre-ensemble...

📄 DU BERCEAU À LA TOMBE :

LES GRANDES ÉTAPES DE LA VIE D'UN ALSACIEN AU XIX^e SIÈCLE

Rites de passage et religions dans l'Alsace d'autrefois.

📄 IMAGINER ET ÉCRIRE AU MUSÉE

visites en autonomie

Parcours à choisir au moment de la réservation : « À table ! » ou « Souviens-toi ».
Parcours dans le musée avec ateliers d'écriture à la carte.

AU MUSÉE ARCHÉOLOGIQUE

ENQUÊTE PRÉHISTOIRE

Une enquête en équipes autour de deux tombes, afin de découvrir la vie des hommes et des femmes du Néolithique.

MYTHES ET DIEUX GALLO-ROMAINS

À l'aide de cartes donnant des pistes de recherche, partir à la découverte des dieux et religions de l'Alsace gallo-romaine.

UNE JOURNÉE DE QUINTUS SERTORIUS

Quintus se souvient de sa vie de légionnaire dans le camp de Strasbourg-Argentorate.

Retrouver dans le musée les objets de son quotidien.

Visite pouvant être complétée par un circuit en autonomie : « Sur les traces du camp romain » (à télécharger sur le site des musées).

📄 C'EST QUOI L'ARCHÉOLOGIE ?

Groupe de + de 15 divisé en deux
Visite adaptable pour latinistes
Durée 2h

Se transformer en archéologue et s'initier à la fouille et à l'analyse d'objets archéologiques.

ENQUÊTE À KOENIGSHOFFEN

Un événement, un lieu, des personnages, des questions : une enquête à résoudre qui vous entraînera sur les traces de nos ancêtres gallo-romains. Un jeu de piste complété d'une étude archéologique d'objets découverts à Koenigshoffen.

DU GRAIN AU PAIN, DU FRETIN AU FESTIN

Durée 2h

Des ateliers jeux de rôles pour découvrir les métiers de l'alimentation et du commerce en Gaule romaine.

Attention ! Les groupes de + de 15 seront accueillis par deux médiateurs avec un coût de 30 / 40 € pour les deux animations.

AMOREM CANO : JE CHANTE L'AMOUR

Visite pour latinistes, adaptable aux non latinistes.
Grâce aux poètes latins, découvrir sous un autre angle les objets du musée et se transformer en poètes ou peintres pour chanter l'amour !

DE 11 À 14 ANS NIVEAU : COLLÈGE (6^e à 3^e)

APPRENTIS ÉPIGRAPHISTES

À partir de 12 ans

Visite pour latinistes

Pour devenir épigraphiste, le temps d'une visite au musée et découvrir les objets archéologiques en lien avec les inscriptions. Trois niveaux de difficulté et des recherches en petits groupes.

5 PISTES DE RECHERCHE

Période à choisir au moment de la réservation : « Préhistorique », « Protohistorique », « Gallo-romaine » ou « Mérovingienne ».

Thématiques abordées : habitat, vêtement, croyances, alimentation, outils.

📄 FÜNF WEGE... DURCH DAS ROMANISIERTE ELSASS

visites en autonomie

Découvrir en allemand la vie gallo-romaine en Alsace à travers cinq thèmes : l'habitat, les armes et outils, le vêtement et la parure, la vaisselle et le monde des croyances.

LES JOURNÉES EUROPÉENNES DE L'ARCHÉOLOGIE

Vendredi 16 juin 2023

Une journée à la rencontre des archéologues, pour découvrir les métiers et les problématiques de l'archéologie. Nombre de classes limité.
Réservation indispensable, contact : musees.educatif@strasbourg.eu

AU MUSÉE DES ARTS DÉCORATIFS

BIENVENUE AU PALAIS

Découverte des appartements du palais Rohan pour se plonger dans l'histoire et le quotidien d'un palais royal à l'époque moderne tout en s'intéressant aux aspects symboliques de son décor.

LE PALAIS, L'EUROPE ET LE MONDE

À partir de 13 ans

Le palais Rohan, une illustration des échanges et des influences culturelles et artistiques au XVIII^e siècle.

NATURE ENCHANTERESSE

Parcours à choisir au moment de la réservation : « faune » ou « flore ».
Découvrir le palais autrement en recherchant et dessinant les animaux réels ou imaginaires du musée (parcours « faune ») ou en dessinant et classifiant les végétaux du musée à la façon d'un herbier (parcours « flore »).

ARCHITECTURE ET DÉCORS ROYAUX

Indisponible du

14.11.2022 au 12.03.2023

Parcours autour et à l'intérieur du palais, pour découvrir l'architecture classique et le décor rocaille d'un petit Versailles strasbourgeois à travers l'observation et le croquis.

FEMMES AU PALAIS

Trois femmes ont marqué l'histoire du palais (Marie-Josèphe de Saxe, Marie-Antoinette, Joséphine de Beauharnais). Découvrez leur histoire et leur place dans les sociétés des XVIII^e et XIX^e siècles à travers le récit, le dessin et un atelier d'écriture.

📄 LES INDISPENSABLES

visites en autonomie

Élaborer votre visite avec un dossier comprenant des outils et présentant le musée et ses collections.

Autour de l'accrochage
« Tomi au palais »

16.09.2022-05.01.2023

TOMI AU PALAIS : COLLAGES ET DESSINS

Les œuvres de Tomi Ungerer s'invitent au Musée des Arts décoratifs pour quelques semaines. Carnet de croquis et crayons en mains, les œuvres connues ou moins connues de l'artiste se dévoilent et inspirent les jeunes visiteurs pour réaliser de nouvelles productions dessinées.

AU MUSÉE D'ART MODERNE ET CONTEMPORAIN

Autour de l'exposition
« Lewis Carroll et les surréalistes »
18.11.2022-26.02.2023

LES UNIVERS D'ALICE

Découvrir toutes les facettes de l'univers carrollien, du merveilleux au *nonsense*, à travers les œuvres inspirées et inspirantes d'artistes surréalistes (Arp, Brauner, Ernst, Dali, Duchamp, Carrington ou Toyen) influencés par la créativité littéraire de l'inventeur d'Alice.

Autour des collections

BIENVENUE AU MUSÉE

Visite du musée carnet de croquis en main pour découvrir son architecture et ses œuvres.

LES OPPOSÉS S'ASSEMBLENT

Une visite « j'aime ou j'aime pas » avec atelier devant les œuvres modernes et contemporaines de la collection.

APRÈS LA FIGURATION

Un parcours dans les collections du musée, crayons en main, pour comprendre les origines de l'abstraction et son héritage dans l'art contemporain.

POINTS DE REPÈRE-ART MODERNE

À partir de 13 ans
Durée 1h45

Une approche interactive des avant-gardes de la fin du XIX^e siècle au milieu du XX^e siècle (symbolisme, impressionnisme,

cubisme, abstraction, surréalisme...) à partir d'un jeu d'images à sélectionner devant les œuvres.

MOTS PASSE-FRONTIÈRES – ART CONTEMPORAIN

Durée 1h45

Une approche interactive de l'art contemporain à partir d'un jeu de mots à sélectionner pour susciter la parole et l'échange devant les œuvres.

AU MUSÉE DES BEAUX-ARTS

BIENVENUE AU MUSÉE

Parcours à travers les collections à la découverte des cinq genres de la peinture.

DES TABLEAUX ET DES HISTOIRES

Parcours autour de quelques tableaux à sujets bibliques et mythologiques.

POINTS DE REPÈRE

Thématique à choisir au moment de la réservation :
« Renaissance(s) »

« Entre baroque et classique »,
« Les natures mortes » ou
« Le corps ».

Parcours autour de quelques œuvres clés.

LES PORTRAITS NOUS PARLENT

De portrait en portrait, relever les moyens plastiques employés par le peintre et déceler son intention ou celle de son commanditaire.

DO YOU SPEAK PORTRAIT? / SPRECHEN SIE PORTRÄT?

visites en autonomie

Pour parler des tableaux en anglais ou en allemand en autonomie.

AU MUSÉE HISTORIQUE

ÊTRE ENFANT À STRASBOURG ENTRE 1939 ET 1945

Jusqu'à 12 ans

Uniquement à 9h

Des mini-ateliers pour comprendre les libertés qui ont été bafouées durant la Seconde Guerre mondiale.

GUTENBERG, UNE RÉVOLUTION

Parcours dans le musée : des premières traces écrites à l'invention de l'imprimerie jusqu'à la reprographie à grande échelle.

BIENVENUE AU MUSÉE

Découvrir l'ensemble des collections du musée du Moyen Âge à la Seconde Guerre mondiale. Visite à prolonger par un parcours en ville en autonomie (fiche à télécharger sur le site).

POINTS DE REPÈRE HISTORIQUES

À partir de 13 ans

Durée 2h

Parcours de l'ensemble du musée à travers les grands événements historiques de la ville libre d'Empire à la Seconde Guerre mondiale.

STRASBOURG, CONTOURS ET PERCÉES

Découvrir, carnet de croquis en main, l'évolution de la ville de Strasbourg à travers ses quartiers, construits, détruits ou simplement imaginés...

STRASBOURG AU TEMPS DE...

À partir de 13 ans

Période à choisir au moment de la réservation : « La ville libre de l'Empire germanique : 1262-1681 », « La ville royale : 1681-1789 », « La ville à l'ère industrielle » ou « La ville d'une guerre à l'autre ».

Comprendre les caractéristiques de la ville à une période donnée grâce à l'analyse de quelques œuvres clés.

PARCOURS POUR L'ENSEIGNEMENT MORAL ET CIVIQUE (EMC)

visites en autonomie

- « Les valeurs de l'Union européenne... »
Des valeurs qui n'ont pas toujours été garanties à Strasbourg : libertés fondamentales et paix.
- « Des discriminations religieuses ou politiques à Strasbourg... »
L'histoire de Strasbourg aux périodes moderne et médiévale, témoin de discriminations invisibles au XXI^e siècle dans l'Union Européenne ?
La classe est divisée en deux groupes.
- « Les symboles de la République »
Cette visite permet de travailler

les quatre domaines de l'EMC en abordant les symboles de la République française.
Contact : isabelle.bulle@strasbourg.eu

AU MUSÉE DE L'ŒUVRE NOTRE-DAME

Autour de l'exposition
« Le numérique à l'Œuvre »
Jusqu'au 21.05.2023

LA CATHÉDRALE AU MUSÉE, VISITE AUGMENTÉE !

La cathédrale se révèle au musée. Approcher les œuvres originales et les contextualiser grâce à des outils numériques.

ANALYSER QUELQUES TABLEAUX DU MOYEN ÂGE ET DE LA RENAISSANCE, VISITE AUGMENTÉE !

Espace, récit, symbolique et matérialité sont les notions abordées au fil du parcours. Des outils numériques facilitent la compréhension et révèlent les dessous des œuvres.

Autour des collections

BIENVENUE AU MUSÉE

Parcours autour de quelques œuvres clés du Moyen Âge et de la Renaissance.

ATELIER CORPS

Sentir avec son corps une évolution des formes, de la frise romane à la statue gothique. Attention ! Les groupes de + de 15 seront accueillis par deux médiateurs avec un

coût de 30 / 40 € pour les deux animations.

LE DIABLE DANS TOUS SES ÉTATS

Agressif, anormal, immatériel... comment identifier le diable ? Comment le dessiner ? Parcours dans les salles à la recherche du Malin.

AU MUSÉE TOMI UNGERER

Autour des expositions
« Les métamorphoses de Tomi Ungerer »
Jusqu'au 06.11.2022

Une adaptation de la visite **BIENVENUE AU MUSÉE** est proposée pour l'exposition.

« Surréalice : Illustr'Alice »
18.11.2022-26.02.2023

ALICE ET AUTRES MERVEILLES

Scènes du récit, portraits d'Alice, images satiriques... Comment Alice est-elle représentée dans l'illustration européenne du XIX^e au XXI^e siècle ?

« Catherine Meurisse. Une place à soi »
16.03.2023-03.09.2023

LE DESSIN COMME UNE PLUME

Une femme qui ne s'interdit rien, de l'illustration de presse à la peinture.



Autour des collections

BIENVENUE AU MUSÉE

Proposé aussi en allemand :
Willkommen im Museum.

Visite-parcours avec carnets de croquis dans les collections et expositions.

HISTOIRE À DÉROULER

Jusqu'à 12 ans

Composer une histoire, réaliser un petit livre en suivant les étapes classiques du conte : situation initiale, quête et dénouement en devenant auteur-illustrateur le temps d'une visite-atelier.

À TABLE LES GRANDS !

Jeux d'écriture et de collages surréalistes pour préparer un menu de fête pour un invité très spécial.

LE LIVRE LIVRÉ

De l'esquisse à l'album de jeunesse, toutes les étapes pour créer son personnage avec accessoires et décor en visite-atelier.

📌 ABÉCÉDAIRE

visites en autonomie

Des pistes ludiques, des notices biographiques à télécharger sur le site pour préparer une visite en autonomie au musée.

MUSÉE ZOOLOGIQUE

Le Musée Zoologique est fermé mais les médiateur-trice-s se déplacent au sein de votre établissement à Strasbourg !

EN BOÎTE ET EN VRAC

Durée 2h

À partir de l'observation de certains spécimens, découvrir et analyser les caractéristiques des êtres vivants pour comprendre la classification par emboîtement et son intérêt.

QUI A TUÉ MONSIEUR PINSON ?

Durée 2h

Mener l'enquête : identifier les empreintes, vérifier qui mange qui, dessiner les suspects pour enfin découvrir ce qui est arrivé à Monsieur Pinson !

À L'AUBETTE 1928

UNE ŒUVRE D'ART TOTALE

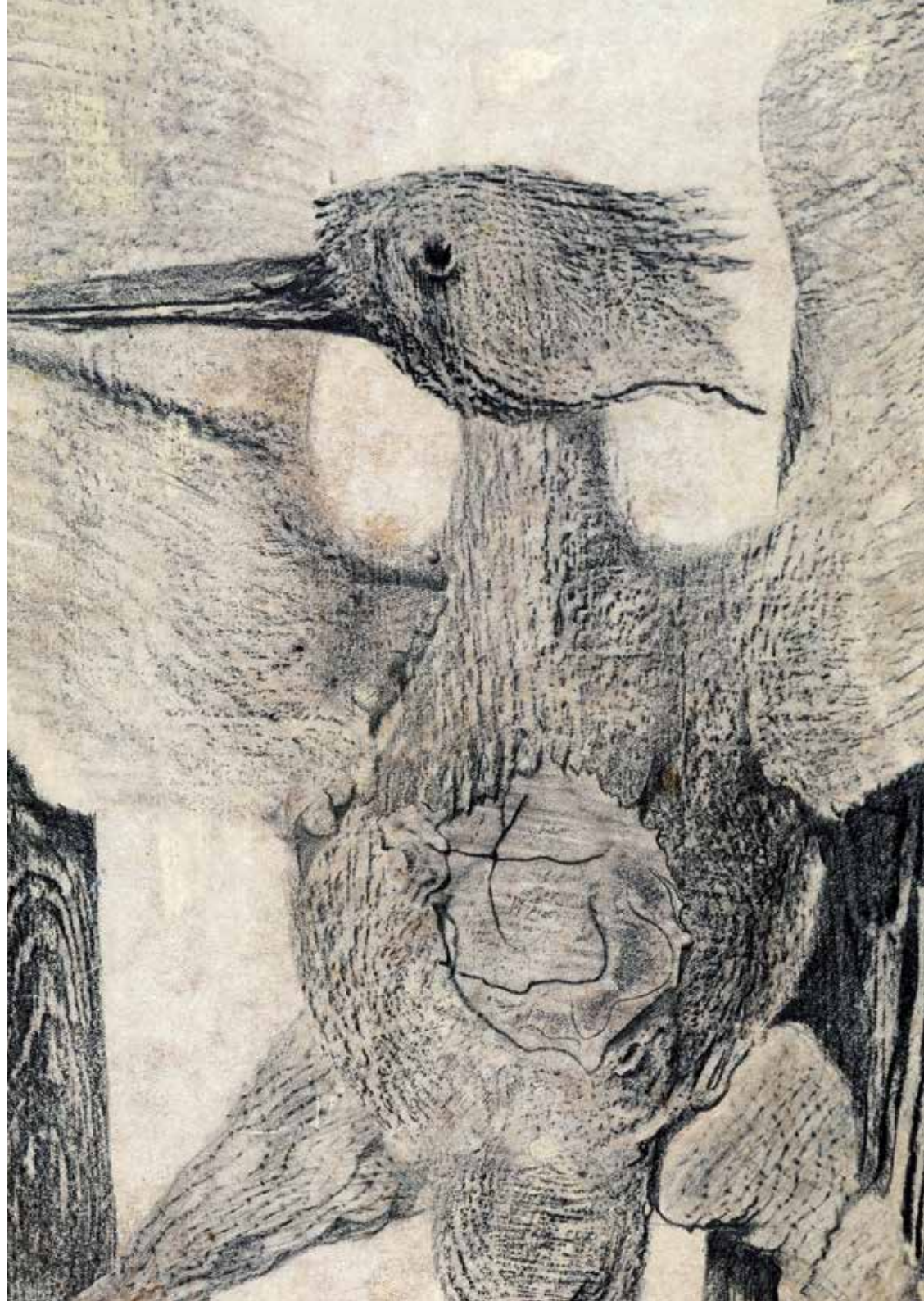
Uniquement mercredi, jeudi et vendredi

Visite-atelier autour de l'espace, des formes et des couleurs pour mieux comprendre le concept d'œuvre d'art totale de Theo van Doesburg, Sophie Taeuber et Jean Arp.

PÔLE D'ÉTUDE ET DE CONSERVATION – UNION SOCIALE

BIENVENUE AU TRAIT D'UNION

Visite du site carnet de croquis en main pour découvrir son architecture, ses fonctions et ses expositions.



DE 15 À 20 ANS ET + NIVEAU : LYCÉE, POST-BAC

Fiches descriptives des visites :

www.musees.strasbourg.eu

Les visites sont menées par un-e médiateur-trice, sauf celles sous la rubrique « visites en autonomie ».

📄 Préparation indispensable (documents à télécharger avant la visite)

Tarifs des visites :

Autonomes (groupe scolaire) : gratuit
Accueillies : groupe jusqu'à 12 personnes :
15 € / groupe ; 13 personnes et + : 20 € /
Gratuité pour les REP

Durée des visites :
1h30 (sauf mention particulière)

AU MUSÉE ALSACIEN

Autour de l'exposition
« Souvenir d'Alsace »

12.05.2023-27.02.2024

DE L'ALSACE DE CHARLES FRÉGER À TON ALSACE

Observer l'œuvre multiforme du photographe Charles Fréger et comprendre sa démarche pour s'interroger sur l'identité alsacienne, et notamment sa dimension historique lors des guerres de 1870-1871 et de 1914-1918 et de la montée des nationalismes.

Attention ! Les groupes de + de 15 seront accueillis par deux médiateurs avec un coût de 30 / 40 € pour les deux animations.

Autour des collections

BIENVENUE AU MUSÉE

Proposé aussi en allemand :
Willkommen im Museum.

Visite du musée pour découvrir ses œuvres majeures.

ÊTRE AU MONDE

Partir d'objets et d'exemples de l'Alsace d'autrefois pour questionner des sujets de société d'aujourd'hui : genre, souvenirs, symboles et protection, plurilinguisme, communautés et vivre-ensemble...

📄 DU BERCEAU À LA TOMBE : LES GRANDES ÉTAPES DE LA VIE D'UN ALSACIEN AU XIX^e SIÈCLE

Rites de passage et religions dans l'Alsace d'autrefois.

📄 IMAGINER ET ÉCRIRE AU MUSÉE

visites en autonomie

Parcours à choisir au moment de la réservation : « À table ! » ou « Souviens-toi ».

Parcours dans le musée avec ateliers d'écriture à la carte.

AU MUSÉE ARCHÉOLOGIQUE ENQUÊTE PRÉHISTOIRE

Une enquête en équipes autour de deux tombes, afin de découvrir la vie des hommes et des femmes du Néolithique et replacer cette période dans l'évolution de l'humanité.

RITES ET CROYANCES EN GAULE ROMAINE

Retrouver, à travers les objets du musée, les mythes, rites et croyances de l'Alsace gallo-romaine.

UNE JOURNÉE DE QUINTUS SERTORIUS

Visite adaptable pour les latinistes
Reconstituer une journée de la vie d'un légionnaire dans le camp de Strasbourg-Argentorate, à partir de documents iconographiques, épigraphiques et archéologiques.
Visite pouvant être complétée par un circuit en autonomie :
« Sur les traces du camp romain »
(à télécharger sur le site des musées).

AMOREM CANO : JE CHANTE L'AMOUR

Visite pour latinistes,
adaptable aux non latinistes

Grâce aux poètes latins, découvrir sous un autre angle les objets du musée et devenir à son tour chanteur de l'amour en créant un poème, en latin ou en français !

APPRENTIS ÉPIGRAPHISTES

Visite pour latinistes

Pour devenir épigraphiste, le temps d'une visite au musée et découvrir les objets archéologiques en lien avec les inscriptions. Trois niveaux de difficulté et des recherches en petits groupes.

JOURNÉES EUROPÉENNES DE L'ARCHÉOLOGIE

Vendredi 16 juin 2023

Une journée à la rencontre des archéologues, pour découvrir les métiers et les problématiques de l'archéologie.
Nombre de classes limité.
Réservation indispensable,
contact : musees.educatif@strasbourg.eu

DE 15 À 20 ANS ET + NIVEAU : LYCÉE, POST-BAC

AU MUSÉE DES ARTS DÉCORATIFS

BIENVENUE AU PALAIS

Découverte des appartements du palais Rohan pour se plonger dans l'histoire et le quotidien d'un palais royal à l'époque moderne tout en s'intéressant aux aspects symboliques de son décor.

LE PALAIS, L'EUROPE ET LE MONDE

Le palais Rohan, une illustration des échanges et des influences culturelles et artistiques au XVIII^e siècle.

NATURE ENCHANTERESSE

Parcours à choisir au moment de la réservation : « faune » ou « flore »
Découvrir lors d'une promenade dans le musée comment au siècle des Lumières, la nature est source d'inspiration pour les arts.

ARCHITECTURE ET DÉCORS ROYAUX

Indisponible du

14.11.2022 au 12.03.2023

Parcours autour et à l'intérieur du palais, pour découvrir l'architecture classique et le décor rocaille d'un petit Versailles strasbourgeois à travers l'observation et le croquis.

FEMMES AU PALAIS

Trois femmes ont marqué l'histoire du palais (Marie-Antoinette, Marie-Josèphe de Saxe et Joséphine de Beauharnais). Découvrez leur histoire et leur place dans les sociétés des XVIII^e et XIX^e siècles à travers le récit, le dessin et un atelier d'écriture.

📄 LES INDISPENSABLES visites en autonomie

Élaborer votre visite avec un dossier comprenant des outils et présentant la musée et ses collections.

AU MUSÉE D'ART MODERNE ET CONTEMPORAIN

Autour de l'exposition
« Surréalice : Lewis Carroll et les surréalistes »

18.11.2022-26.02.2023

LES UNIVERS D'ALICE

Découvrir toutes les facettes de l'univers carrollien, du merveilleux au *nonsense*, à travers les œuvres inspirées et inspirantes d'artistes surréalistes (Arp, Brauner, Ernst, Dalí, Duchamp, Carrington ou Toyen) influencés par la créativité littéraire de l'inventeur d'Alice.

Autour des collections

BIENVENUE AU MUSÉE

Visite du musée carnet de croquis en main pour découvrir son architecture et ses œuvres.

POINTS DE REPÈRE- ART MODERNE

Durée 1h45

Une approche interactive des avant-gardes de la fin du XIX^e siècle au milieu du XX^e siècle (symbolisme, impressionnisme, cubisme, abstraction, surréalisme...) à partir d'un jeu d'images à sélectionner devant les œuvres.

MOTS PASSE-FRONTIÈRES- ART CONTEMPORAIN

Durée 1h45

Une approche interactive de l'art contemporain à partir d'un jeu de mots à sélectionner pour susciter la parole et l'échange devant les œuvres.

ÉCRIRE AU MUSÉE

Attention ! Groupe limité
à 15 personnes

Jeux littéraires et poétiques pour vivre un atelier d'écriture au musée et appréhender les œuvres d'art autrement.
Pour monter un projet spécifique ou venir en autonomie, contact :
flore.pointron@strasbourg.eu

AU MUSÉE DES BEAUX-ARTS

BIENVENUE AU MUSÉE

Parcours à travers les collections à la découverte des cinq genres de la peinture.

DES TABLEAUX ET DES HISTOIRES

Parcours autour de quelques tableaux à sujets bibliques et mythologiques.

POINTS DE REPÈRE

Thématique à choisir au moment de la réservation : « Renaissance(s) », « Le XVI^e siècle », « Entre baroque et classique », « Les natures mortes » ou « Le corps ».
Parcours autour de quelques œuvres clés.

UNE FENÊTRE SUR L'AILLEURS

Comment les peintres du XVI^e au XIX^e siècle témoignent de la circulation des hommes, des idées et des arts.

LES PORTRAITS NOUS PARLENT

De portrait en portrait, relever les moyens plastiques employés par le peintre et décoder son intention ou celle de son commanditaire.

DO YOU SPEAK PORTRAIT? / SPRECHEN SIE PORTRÄT?

visites en autonomie

Pour parler des tableaux en anglais ou en allemand en autonomie.

GALERIE HEITZ

Autour de l'exposition « Passé, présent, avenir d'œuvres récupérées en Allemagne en 1945. Les MNR des Musées de Strasbourg »
21.10.2022-15.05.2023

À QUI SONT CES TABLEAUX ?

Découvrir la figure de Rose Valland et l'histoire de ces œuvres déposées dans les musées car elles n'ont pas retrouvé leurs propriétaires à ce jour : les œuvres MNR, Musées Nationaux Récupération.

AU MUSÉE HISTORIQUE

1870-1918 : STRASBOURG À L'ÉPOQUE ALLEMANDE

Durée : 2h
Une visite accueillie sous la forme d'un *escape game* pédagogique. Une immersion dans l'histoire et la double culture franco-allemande de la ville.

GUTENBERG, UNE RÉVOLUTION

Parcours dans le musée : des premières traces écrites à l'invention de l'imprimerie jusqu'à la reprographie à grande échelle.

BIENVENUE AU MUSÉE

Découvrir l'ensemble des collections du musée du Moyen Âge à la Seconde Guerre mondiale. Visite à prolonger par un parcours en ville en autonomie (fiche à télécharger sur le site).

POINTS DE REPÈRE HISTORIQUES

Durée 2h
Parcourir l'ensemble du musée à travers les grands événements historiques de la ville libre d'Empire à la Seconde Guerre mondiale.

STRASBOURG, CONTOURS ET PERCÉES

Découvrir, carnet de croquis en main, l'évolution de la ville de Strasbourg à travers ses quartiers, construits, détruits ou simplement imaginés.

STRASBOURG AU TEMPS DE...

Période à choisir au moment de la réservation : « La ville libre de l'Empire germanique : 1262-1681 », « La ville royale : 1681-1789 », « La ville à l'ère industrielle » ou « La ville d'une guerre à l'autre ». Comprendre les caractéristiques de la ville à une période donnée grâce à l'analyse de quelques œuvres clés.

PARCOURS POUR L'ENSEIGNEMENT MORAL ET CIVIQUE (EMC)

visites en autonomie

« Les valeurs de l'Union européenne... »
Des valeurs qui n'ont pas toujours été garanties à Strasbourg : libertés fondamentales et paix.
Contact : isabelle.bulle@strasbourg.eu

AU MUSÉE DE L'ŒUVRE NOTRE-DAME

Autour de l'exposition « Le numérique à l'Œuvre »
Jusqu'au 21.05.2023

LA CATHÉDRALE AU MUSÉE, VISITE AUGMENTÉE !

La cathédrale se révèle au musée. Approcher les œuvres originales et les contextualiser grâce à des outils numériques : projection filaire, réalité augmentée et réalité virtuelle. Suivre les étapes de construction et comprendre l'organisation du chantier.

ANALYSER QUELQUES TABLEAUX DU MOYEN ÂGE ET DE LA RENAISSANCE, VISITE AUGMENTÉE !

Espace, récit, symbolique et matérialité sont les notions abordées au fil du parcours. Des outils numériques facilitent la compréhension et révèlent les dessous des œuvres.

Autour des collections

BIENVENUE AU MUSÉE

Parcours autour de quelques œuvres clés du Moyen Âge et de la Renaissance.

ATELIER CORPS

Sentir avec son corps une évolution des formes, de la frise romane à la statue gothique.

Attention ! Les groupes de + de 15 seront accueillis par deux médiateurs avec un coût de 30 / 40 € pour les deux animations.

LE DIABLE DANS TOUS SES ÉTATS

Agressif, anormal, immatériel... Comment identifier le diable ? Comment le dessiner ? Parcours dans les salles à la recherche du Malin.

LE DESSIN D'ARCHITECTURE DU MOYEN ÂGE

Durée 1h
Les groupes de + de 20 personnes seront divisés en deux, avec deux passages successifs dans la salle de conservation des dessins originaux.

Visite en deux temps :
• découverte avec un médiateur de dessins originaux d'architecture de la cathédrale de Strasbourg (30 min.)
• visite en autonomie de la salle d'interprétation du dessin d'architecture du Moyen Âge (techniques, organisation du chantier, étapes de construction de la cathédrale...).

AU MUSÉE TOMI UNGERER

Autour des expositions

« Les métamorphoses de Tomi Ungerer »

Jusqu'au 06.11.2022

Une adaptation de la visite **BIENVENUE AU MUSÉE** est proposée pour l'exposition.

« Surréalice : Illustr'Alice »
18.11.2022-26.02.2023

ALICE ET AUTRES MERVEILLES

Scènes du récit, portraits d'Alice, images satiriques... Comment Alice est-elle représentée dans l'illustration européenne du XIX^e au XXI^e siècle ?

« Catherine Meurisse. Une place à soi »
16.03.2023-03.09.2023

LE DESSIN COMME UNE PLUME

Une femme qui ne s'interdit rien, de l'illustration de presse à la peinture.

Autour des collections

À TABLE LES GRANDS !

Jeux d'écriture et de collages surréalistes pour préparer un menu de fête pour un invité très spécial.

BIENVENUE AU MUSÉE

Proposé aussi en allemand : *Willkommen im Museum.*

Visite-parcours avec carnets de croquis dans les collections et expositions.

LE LIVRE LIVRÉ

Visite-atelier : de l'esquisse à l'album de jeunesse, suivre l'aventure avec un illustrateur.

ABÉCÉDAIRE

visites en autonomie

Des pistes ludiques, des notices biographiques à télécharger sur le site pour préparer une visite en autonomie au musée.

À L'AUBETTE 1928

UNE ŒUVRE D'ART TOTALE

Uniquement mercredi, jeudi et vendredi
Visite-atelier autour de l'espace, des formes et des couleurs pour mieux comprendre le concept d'œuvre d'art totale de Theo van Doesburg, Sophie Taeuber et Jean Arp.

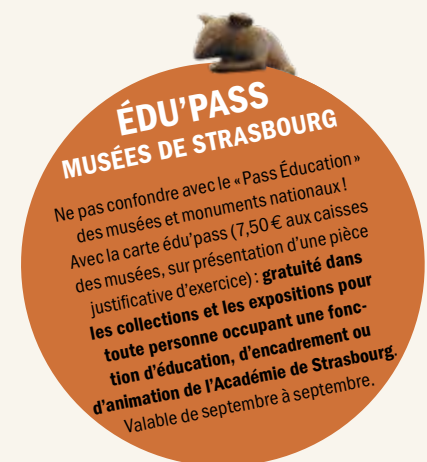
SOPHIE TAEUBER : UNE ARTISTE PLURIELLE

Uniquement mercredi, jeudi et vendredi
Visite-atelier pour découvrir les contributions de Sophie Taeuber à l'Aubette et resituer son œuvre dans un parcours avant-gardiste et pluridisciplinaire.

PÔLE D'ÉTUDE ET DE CONSERVATION – UNION SOCIALE

BIENVENUE AU TRAIT D'UNION
Visite du site carnet de croquis en main pour découvrir son architecture, ses fonctions et ses expositions.





DIRECTEUR DES MUSÉES DE LA VILLE DE STRASBOURG

Paul Lang

RESPONSABLE DU DÉPARTEMENT ÉDUCATIF ET CULTUREL

Hélène Fourneaux

CHARGÉS DE MÉDIATION ET DE PROJETS CULTURELS

Pour chaque musée, un·e médiateur·trice relais, spécialiste des collections concernées, est à votre disposition pour adapter les visites à vos besoins ou construire un projet spécifique. N'hésitez pas à les contacter.

- **Musée Alsacien**
Adrien Fernique
- **Musée Archéologique**
musees.educatif@strasbourg.eu
- **Musée des Arts décoratifs**
Anna Hihn

- **MAMCS public de 2 à 10 ans**
Martine Debaene
Alice Burg
- **public à partir de 11 ans**
Bertrand Gondouin
Stéphane Lentz
Flore Poindron

- **Musée des Beaux-Arts**
Aude-Marie Fritz
- **Musée de l'Œuvre Notre-Dame**
Stéphanie Baunet
- **Musée Historique**
Isabelle Bulle
- **Musée Tomi Ungerer**
Martine Debaene
- **Musée Zoologique**
musees.educatif@strasbourg.eu
- **Aubette 1928**
Flore Poindron
- **Pôle d'Étude et de Conservation – Union Sociale**
Alice Burg
- **Intermusées et hors les murs**
Maïlys Liautard

RELAIS ÉDUCATION NATIONALE

Mickael Untereiner, enseignant d'histoire-géographie et d'histoire des arts, chargé de mission par la DAAC / Académie de Strasbourg
mickael.untereiner@ac-strasbourg.fr

INFORMATIONS / RÉSERVATIONS

MUSÉE ZOOLOGIQUE
Guillaume Ernewein

POUR LES AUTRES MUSÉES
Catherine Margailan
Scherrif Mellah
Martine Neufinck

BIBLIOTHÈQUE DES MUSÉES
Valérie Dufeutrelle

Adresse courriel :
prenom.nom@strasbourg.eu

Couverture « Victor Brauner, Torchon peint, 1964. Musée d'Art moderne et contemporain

Deuxième de couverture « Un crapaud accoucheur (Alytes obstetricans) avec ses œufs et trois stades larvaires. Musée Zoologique page 1 » Ex-voto en forme de crapaud, Villé, XIX^e siècle. Musée Alsacien

page 2 « Tomi Ungerer, sans titre, projet publicitaire pour l'atelier Pütz de Cologne, vers 1975. Musée Tomi Ungerer – Centre international de l'Illustration © Musées de la Ville de Strasbourg/Diogenes Verlag AG, Zürich/Tomi Ungerer Estate

page 3 « Terrine en forme de carpe, faïence de Niderviller, vers 1770. Musée des Arts décoratifs

page 10 « Bartholomäus Hopfer, Retour de chasse, Portrait d'une famille strasbourgeoise (détail), 1660-1670. Musée Historique de la Ville de Strasbourg

page 11 « Chien en grès jaune, vers 1225-1230. Provient de la cathédrale de Strasbourg. Musée de l'Œuvre Notre-Dame – Arts du Moyen Âge (dépt de la Fondation de l'Œuvre Notre-Dame)

page 14 « Statuette d'un lapin, terre cuite blanche, I^{er} siècle après J. C., trouvé à Brumath. Musée Archéologique

page 15 « Tomi Ungerer, planche extraite d'un carnet d'esquisses pour Heute hier, morgen fort, 1969-1975. Musée Tomi Ungerer – Centre international de l'Illustration © Musées de la Ville de Strasbourg/Diogenes Verlag AG, Zürich/Tomi Ungerer Estate

page 20 « Jacob-Friedrich Kirstein, Coupe couverte (détail), argent doré, 1821. Musée des Arts Décoratifs

page 21 « Chanfrein à cannelures, vers 1520-1530. Musée Historique de la Ville de Strasbourg

page 26 « Jacob-Friedrich Kirstein, Médaille, argent doré, 1820-1830. Musée des Arts décoratifs

page 27 « Tomi Ungerer, sans titre, avant 1990, dessin pour "Das Grosse Buch vom Schabernack". Musée Tomi Ungerer – Centre international de l'Illustration, © Musées de la Ville de Strasbourg/Diogenes Verlag AG, Zürich/Tomi Ungerer Estate

page 32 « Geai vert. Musée Zoologique

page 33 « Max Ernst, L'origine de la pendule, frottage de mine de plomb sur papier, 1925. Dessin original pour le portfolio « Histoire Naturelle ». Musée d'Art moderne et contemporain

page 38 « Bouteille plate à décor émaillé d'agneau pascal, vers 1800. Musée Alsacien

page 39 « Stèle Dalle ornée d'un bovic gravé, grès, I^{er} siècle. Musée de Châtenois. Musée Archéologique

Quatrième de couverture « Panneau peint au chiffre de Napoléon I^{er}, salle des évêques du palais Rohan. Musée des Arts décoratifs

Sur cette page : François-Rupert Carabin, Fauteuil (détail), 1893. Musée d'Art moderne et contemporain

Tomi Ungerer, sans titre, vers 1989. Musée Tomi Ungerer – Centre international de l'Illustration, © Musées de la Ville de Strasbourg/Diogenes Verlag AG, Zürich/Tomi Ungerer Estate

Service éducatif 2022
Photos (sauf mention contraire) : Musées de la Ville de Strasbourg, Mathieu Bertola

Graphisme: Rebeka Aginasto



