



Présentation
du programme des
actions éducatives
2020 / 2021
(Tous niveaux)

Mercredi
23 septembre 2020
à 16h*

* Sous réserve de la situation
sanitaire. Tenez-vous informés
sur le site des musées dans la
rubrique « notre actualité ».

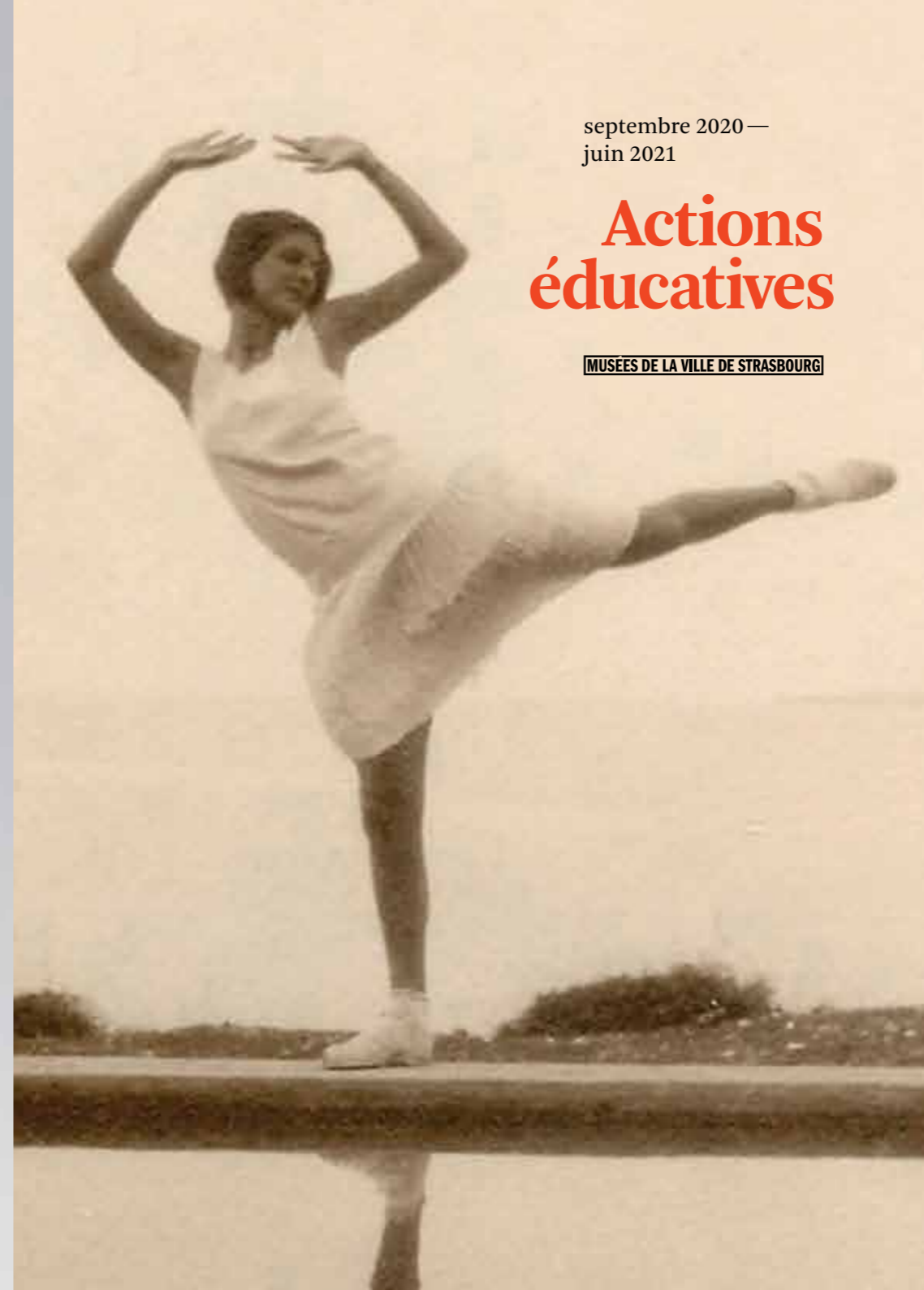
LE RENDEZ-VOUS DE LA RENTRÉE
PRÉSENTATION DU PROGRAMME
DES ACTIONS ÉDUCATIVES
À L'AUDITORIUM DES MUSÉES

1, place Hans-Jean-Arp

- Mieux connaître les visites proposées,
les nouveautés, les expositions à venir.
- Tout savoir sur les modalités de réservation.
- Rencontrer l'équipe du Service éducatif et culturel.

www.musees.strasbourg.eu
Privilégiez la réservation
en ligne

Strasbourg.eu
eurrometropole



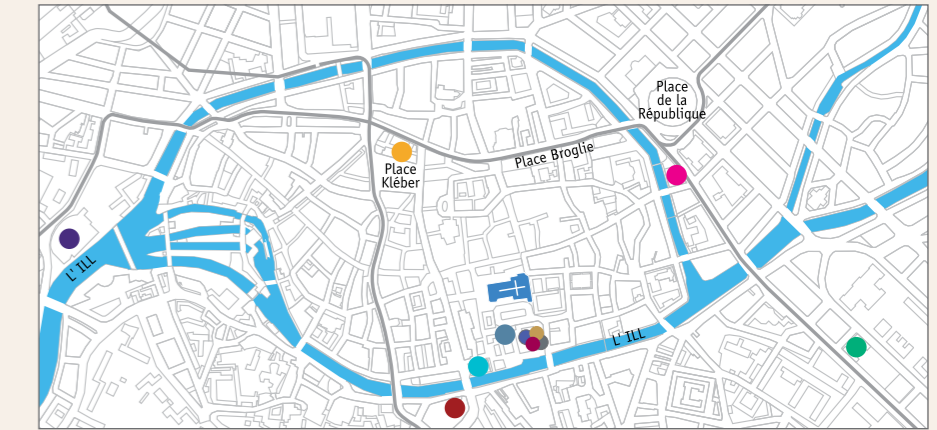
septembre 2020 —
juin 2021

Actions éducatives

MUSÉES DE LA VILLE DE STRASBOURG

LES MUSÉES DE LA VILLE DE STRASBOURG

Réseau de musées labellisés
« Musées de France »,
sous une direction commune



MUSÉE ALSACIEN

23-25, quai Saint-Nicolas
Ouvert de 10h à 18h
Fermé le mardi
Contact: Adrien Fernique

MUSÉE ARCHÉOLOGIQUE

Palais Rohan
2, place du Château
Ouvert de 10h à 18h
Fermé le mardi
Contact: Sylvie Bucher

MUSÉE D'ART MODERNE ET CONTEMPORAIN

1, place Hans-Jean-Arp
Ouvert de 10h à 18h
Fermé le lundi
Contacts: Martine Debaene,
Flore Poindron
Bibliothèque des musées
Ouvert mardi-samedi
de 13h à 18h.
Contact: Franck Knoery

MUSÉE DES ARTS DÉCORATIFS

Palais Rohan
2, place du Château
Ouvert de 10h à 18h
Fermé le mardi
Contact: Anna Hihn

MUSÉE DES BEAUX-ARTS

Palais Rohan
2, place du Château
Ouvert de 10h à 18h
Fermé le mardi
Galerie Heitz
Ouvert de 10h à 18h
Fermé le mardi
Contact: Aude-Marie Fritz

MUSÉE HISTORIQUE DE LA VILLE DE STRASBOURG

2, rue du Vieux-Marché-aux
-Poissons
Ouvert de 10h à 18h
Fermé le lundi
Contact: Isabelle Bulle

MUSÉE DE L'ŒUVRE NOTRE-DAME. ARTS DU MOYEN ÂGE

3, place du Château
Ouvert de 10h à 18h
Fermé le lundi
Contact: Stéphanie Baunet

MUSÉE TOMI UNGERER. CENTRE INTERNATIONAL DE L'ILLUSTRATION

Villa Greiner
2, avenue de la Marseillaise
Ouvert de 10h à 18h
Fermé le mardi
Contact: Martine Debaene

MUSÉE ZOOLOGIQUE

29, boulevard de la Victoire
Fermé pour rénovation
Contact: Jean-Christophe
Marche

AUBETTE 1928

Place Kléber
Du mercredi au samedi
de 14h à 18h
Contact: Flore Poindron

Adresses courriel:
prenom.nom@strasbourg.eu





Édito ◦ p. 2

Hors les murs ◦ p. 3

Musées de la Ville de Strasbourg ◦ p. 4

Service éducatif et culturel à la disposition de tous ◦ p. 8

Ressources ◦ p. 9

de 3 à 5 ans ◦ p. 11

de 6 à 8 ans ◦ p. 16

de 9 à 10 ans ◦ p. 20


de 11 à 14 ans ◦ p. 26

de 15 à 20 ans et plus ◦ p. 32

Contacts ◦ p. 36

Cher-e-s enseignant-e-s, cher-e-s responsables de groupes, cher-e-s amateur-ric-e-s de musées,

La crise sanitaire que nous avons vécue cette année 2020 a eu des impacts dans toute notre société et n'a bien sûr pas épargné le monde des musées. En nous forçant à repenser les fonctions d'accueil pour chaque visiteur de musée, elle nous engage dans une réflexion plus large sur nos propres missions éducatives et culturelles. Nous avons conscience que c'est ensemble avec le corps enseignant, les éducateurs et les professionnels de l'éducation qu'il nous faut imaginer les modalités de demain pour que les musées soient toujours en capacité de répondre aux nouvelles attentes du public, tout en restant des lieux de découverte, de formation et d'épanouissement.

Comme les années précédentes, chaque enseignant-e pourra choisir des visites accueillies par un médiateur des musées ou mener sa propre visite en autonomie à l'aide des ressources pédagogiques à télécharger sur le site des musées. Les animations pour lesquelles de la documentation est à télécharger sont indiquées avec le picto .

Cependant si les musées devaient connaître de nouvelles périodes de fermeture ou si vous souhaitez préparer votre visite au musée, des kits d'animation vous sont désormais proposés pour monter vos propres séquences pédagogiques en classe ou hors les murs voir (page 3). De même dans certains cas, « les musées pourront se déplacer dans vos établissements » à l'instar des animations proposées par le musée Zoologique (depuis sa fermeture en septembre 2019).

En 2020-2021, pour le « Printemps de l'écriture », vous pouvez contacter les référent-e-s des musées. Pour « La classe, l'œuvre ! », les enseignants peuvent faire travailler leur classe en étroite collaboration avec les musées autour d'un projet qui trouve son apogée lors de la Nuit européenne des musées en mai 2021 durant laquelle les élèves présenteront leur travail au public.

Du fait du report de la Nuit des musées initialement prévue le 16 mai 2020 au 14 novembre 2020, quelques projets construits la saison précédente seront présentés à cette nouvelle date.

Dans l'attente de pouvoir collaborer à nouveau avec vous, nous vous souhaitons de belles visites dans les Musées de la Ville de Strasbourg.

Hélène Fourneaux, responsable du Service éducatif et culturel



MUSÉE ZOOLOGIQUE

Le musée Zoologique est entré dans une période de rénovation qui durera trois ans, il n'accueille plus de public. Toutefois, ses actions éducatives se poursuivent. Le musée déposera ses valises et ses malles remplies de spécimens dans des lieux qui seront définis au préalable. Les renseignements sont disponibles sur le site internet des Musées de la Ville de Strasbourg. Vous trouverez le détail des ateliers dans les pages qui suivent et les médiateurs-trices sont aussi à votre disposition pour préparer des interventions à la carte à Strasbourg, sur un thème proposé par l'enseignant. Dans la mesure du possible, pour approfondir vos actions éducatives, notamment sur la biodiversité, nous vous proposons de monter ensemble des projets sur plusieurs séances, avec des interventions directement dans votre établissement ou en extérieur.

DES OUTILS POUR MONTER VOS SÉQUENCES PÉDAGOGIQUES

Kits téléchargeables sur :
musees.strasbourg.eu
(Ressources pédagogiques)



L'ART FACE À LA VIOLENCE

Comment parler de la violence, la comprendre et la dépasser ? Le programme « Des maux, des musées, des mots » permet d'aborder en autonomie la problématique de la violence à travers les œuvres des Musées de la Ville de Strasbourg en déclinant six thèmes en deux formules :

- les cartes « Un mal, un mot » pour observer, analyser une œuvre et inventer son titre.
- les fiches « Des maux, des musées, des mots » pour approfondir et disposer de pistes d'activités à mener en groupe.

LA CUISINE ILLUSTRÉE DE TOMI UNGERER

Un thème fédérateur à explorer avec des propositions de quiz, d'ateliers d'illustrations et de jeux d'écriture... Une exposition en 12 panneaux est également disponible (sous conditions) pour un niveau lycée et +.

LE CHEMIN DE TOMI

De 6 ans à 10 ans
Ce parcours en ville en 13 étapes avec des défis à relever est le fruit d'une collaboration entre l'Académie de Strasbourg (DARILV, Action Régionale Transfrontalière et en pays germanophone), le musée Tomi Ungerer, le Centre d'Interprétation du Patrimoine le 5^e Lieu et l'Association Internationale des amis de Tomi Ungerer. Le Chemin de Tomi est disponible sous la forme d'un livret PDF et d'un site hébergé par Canopé. Les deux ressources sont accessibles à l'adresse suivante : action-regionale.canoprof.fr/eleve/lechemindetomi/

LES MUSÉES DE LA VILLE DE STRASBOURG

Réseau de musées labellisés
« Musées de France »,
sous une direction commune

Pour chaque musée,
**un médiateur relais, spécialiste
des collections concernées,
est à votre disposition** pour
voir avec vous comment adapter
les visites à vos besoins ou
construire un projet spécifique.
N'hésitez pas à les contacter.

MUSÉE ALSACIEN

23-25, quai Saint-Nicolas

Ouvert de 10h à 18h

Fermé le mardi

Musée de société et
d'ethnographie régionale,
il occupe trois anciennes
demeures pleines de charme
et présente des reconstitutions
d'intérieurs ainsi que quantité
d'objets, témoins de la vie
rurale en Alsace aux XVIII^e et au
XIX^e siècles.

adrien.fernique@strasbourg.eu

MUSÉE ARCHÉOLOGIQUE

Palais Rohan

2, place du Château

Ouvert de 10h à 18h

Fermé le mardi

Ses collections s'étendent de
la Préhistoire (600 000 avant
J.-C.) à l'aube du Moyen Âge
(800 après J.-C.). Une exposition
temporaire traitant de l'actualité
archéologique ou portant un
regard différent sur l'archéologie
est organisée chaque année.

sylvie.bucher@strasbourg.eu

MUSÉE D'ART MODERNE ET CONTEMPORAIN

1, place Hans-Jean-Arp

Ouvert de 10h à 18h

Fermé le lundi

Les collections sont présentées
dans un accrochage thématique
« Joyeuses frictions. Collection
au présent » mettant en
regard l'art moderne (Monet,
Kandinsky, Picasso...), l'art
contemporain (Lavier, Séchas...)
et les différentes techniques ou
supports. Elles sont complétées
par une politique dynamique
d'expositions temporaires.

martine.debaene@strasbourg.eu

flore.pointron@strasbourg.eu

MUSÉE DES ARTS DÉCORATIFS

Palais Rohan

2, place du Château

Ouvert de 10h à 18h

Fermé le mardi

Le musée comprend deux
sections : les appartements du
XVIII^e siècle du roi et du prince-
évêque de Rohan d'une part et les
collections d'arts décoratifs de
1681 jusqu'au milieu du XIX^e siècle
(céramique Hannong, mobilier,
orfèvrerie, horlogerie) d'autre
part.

anna.hihn@strasbourg.eu

MUSÉE DES BEAUX-ARTS

Palais Rohan

2, place du Château

Ouvert de 10h à 18h

Fermé le mardi

Le musée présente un panorama
de l'histoire de la peinture en
Europe, des Primitifs italiens
et flamands à 1870. Giotto,
Botticelli, Raphaël, Véronèse,
Le Greco, Rubens, Canaletto,
Corot et Courbet y sont
notamment présentés.

aude-marie.fritz@strasbourg.eu

GALERIE HEITZ

Palais Rohan

2, place du Château

Ouvert de 10h à 18h

Fermé le mardi

La galerie accueille
exclusivement des expositions
temporaires. En 2020-2021, deux
expositions y sont présentées :
« Goethe à Strasbourg 1770-
1771, l'éveil d'un génie » et
« Carte blanche à Riss. La satire
graphique dans les collections
des Musées de Strasbourg ».

aude-marie.fritz@strasbourg.eu

MUSÉE HISTORIQUE DE LA VILLE DE STRASBOURG

2, rue du Vieux-Marché-aux-
Poissons

Ouvert de 10h à 18h

Fermé le lundi

Maquettes, peintures, arts
graphiques, armes, uniformes
militaires, objets de la vie
quotidienne retracent l'histoire
de Strasbourg, du Moyen Âge
à 1949. Une salle, spécialement
aménagée, accueille le plan-
relief de 1727 qui représente la
ville et sa campagne au 1/600^e.

isabelle.bulle@strasbourg.eu

MUSÉE DE L'ŒUVRE NOTRE-DAME. ARTS DU MOYEN ÂGE ET DE LA RENAISSANCE

3, place du Château

Ouvert de 10h à 18h

Fermé le lundi

La statuaire de la cathédrale
de Strasbourg, des peintures
(C. Witz, H. Baldung Grien,
S. Stoskopff), des sculptures
(Nicolas de Leyde), des vitraux,
de l'orfèvrerie, du mobilier
ainsi qu'un jardin gothique
constituent les collections de
ce musée d'ambiance. Il conserve
aussi et présente par roulement
des dessins d'architecture
médiévaux de la cathédrale.

stephanie.baunet@strasbourg.eu

MUSÉE TOMI UNGERER. CENTRE INTERNATIONAL DE L'ILLUSTRATION

Villa Greiner

2, avenue de la Marseillaise

Ouvert de 10h à 18h

Fermé le mardi

Il abrite un fonds de
14 000 dessins donnés par Tomi
Ungerer à sa ville natale.
300 œuvres originales sont
présentées par rotation dans
un parcours thématique :
dessins de livres pour
enfants, dessins satiriques et
publicitaires, œuvres érotiques.
Des expositions thématiques
sont organisées autour de
l'illustration des XX^e et XXI^e siècles.

martine.debaene@strasbourg.eu

MUSÉE ZOOLOGIQUE

29, boulevard de la Victoire

Fermé pour rénovation

Le musée est fermé pour
rénovation, sa réouverture est
prévue pour 2023. Toutefois,
les collections sont toujours
disponibles en prêts pour
des projets pédagogiques.
De la maternelle au lycée,
pour stimuler l'imaginaire
ou appuyer un cours, les
spécimens du musée peuvent
être empruntés dans le cadre de
vos enseignements ou de vos
actions. Par ailleurs, des ateliers
éducatifs sont proposés en
« hors les murs ».

jean-christophe.marche@
strasbourg.eu

AUBETTE 1928

Place Kléber

Du mercredi au samedi
de 14h à 18h

Les salons classés de l'Aubette,
conçus comme une véritable
œuvre d'art totale présentent
des décors géométriques
réalisés par les artistes d'avant-
garde Theo van Doesburg, Jean
Arp et Sophie Tæuber-Arp à la fin
des années 1920.

flore.pointron@strasbourg.eu





LE SERVICE ÉDUCATIF ET CULTUREL À LA DISPOSITION DE TOUS

S'adressant aux enseignants, aux animateurs, aux éducateurs, aux formateurs, aux relais du champ social et médico-social, le programme des actions éducatives propose des visites à tous les groupes ayant un projet pédagogique, éducatif ou culturel et des outils à télécharger sur le site des musées.

Avec plus de 80 000 personnes accueillies en groupe dans les collections et les expositions des Musées, l'équipe est à la disposition de tous les groupes, tous horizons confondus, pour construire ensemble des visites adaptées aux besoins spécifiques de tous.

- présentations des expositions, des collections et des visites proposées,
- temps de sensibilisation et de formation,
- adaptations des visites décrites.

Tout au long de l'année, le Service éducatif et culturel est à votre disposition pour vous orienter, vous accueillir et vous aider dans vos projets.

Pour l'accueil spécifique de certains publics, vous pouvez plus particulièrement contacter les personnes suivantes :

SENIORS

flore.pointron@strasbourg.eu
adrien.fernique@strasbourg.eu

ENFANTS ET JEUNES DES STRUCTURES DE LOISIRS

stephane.lentz@strasbourg.eu
stephanie.baunet@strasbourg.eu

PUBLIC GERMANOPHONE ET DIALECTOPHONE / DEUTSCH-UND ELSÄSSISCHSPRACHIGES PUBLIKUM

adrien.fernique@strasbourg.eu

JEUNES ET ADULTES EN INSERTION

flore.pointron@strasbourg.eu
anna.hihn@strasbourg.eu

PERSONNES EN SITUATION DE HANDICAP

isabelle.bulle@strasbourg.eu
alice.burg@strasbourg.eu

ACCESSIBILITÉ DANS LES MUSÉES

Aubette 1928	○	○	○	◐
M. Alsacien	○	○	●	●
M. Archéologique	○	○	○	◐
MAMCS	○	○	○	●
M. des Arts décoratifs	○	○	●	●
M. des Beaux-Arts	○	○	●	●
M. Historique	○	○	○	◐
M. de l'Œuvre Notre-Dame	○	○	○	◐
M. Tomi Ungerer	○	○	○	●
M. Zoologique	fermé pour travaux			
C. des Estampes et des Dessins	●	●	●	●
Auditorium	○	○	○	●
Bibliothèque	●	●	○	●
Galerie Heitz	●	○	●	●

- Label « Tourisme et handicap »
- ◐ Non labellisé mais outils adaptés
- Non accessible et/ ou pas d'outils à la visite adaptés

RESSOURCES

POUR VOUS INFORMER / RÉSERVER

musees.educatif@strasbourg.eu

TOUS LES MUSÉES

Du lundi au vendredi
de 8h30 à 12h30
Tél. : 03 68 98 51 54
Fax : 03 68 98 57 53 et
03 68 98 57 68

WWW.MUSEES.STRASBOURG.EU

Préparer la venue de votre groupe dans l'un des musées / Compléter ou prolonger la visite au musée / Consulter la programmation complète des activités des musées / **Réserver en ligne**

POUR VOUS DOCUMENTER

DOCUMENTATION ET PHOTOOTHÈQUE DES MUSÉES DE LA VILLE DE STRASBOURG
barbara.gatineau@strasbourg.eu

DOCUMENTATION DU MUSÉE D'ART MODERNE ET CONTEMPORAIN
coralie.pissis@strasbourg.eu

BIBLIOTHÈQUE DES MUSÉES
(Au musée d'Art moderne et contemporain)

Ouverte à tous, la Bibliothèque des Musées donne accès à une riche documentation en arts visuels et en histoire culturelle couvrant une période allant du Moyen Âge à l'époque contemporaine. Riche de 140 000 volumes, elle conserve également d'importants fonds précieux : recueils d'ornements, revues et livres illustrés, livres d'artistes. Ces collections sont régulièrement présentées à l'occasion d'expositions en salle de lecture, de visites et de rencontres avec le public.

Réservez la salle de lecture

Étudiants, enseignants, professionnels de l'art et du livre, vous pouvez réserver la salle de lecture en matinée pour un travail dialogué à plusieurs avec la possibilité de bénéficier des services de conseil et de communication de documents. Sur réservation, les matinées du mardi au samedi. Groupes jusqu'à 10 personnes. Durée : 3h
Contact :
valerie.dufeutrelle@strasbourg.eu





DE 3 À 5 ANS NIVEAU : Maternelle

Fiches descriptives des visites :
www.musees.strasbourg.eu
Les visites sont menées par un médiateur, sauf celles sous la rubrique « visites en autonomie ».
📄 Préparation indispensable (documents à télécharger avant la visite)

Tarifs des visites :
Autonomes (groupe scolaire) : gratuit
Accueillies : groupe jusqu'à 12 personnes : 15 € / groupe 13 personnes et + : 20 € / Gratuité pour les REP
Durée des visites :
1h30 (sauf mention particulière)

VISITES EN AUTONOMIE

Le Service éducatif et culturel a réfléchi, en collaboration avec les équipes de l'Éducation Nationale, à l'accueil de groupes d'enfants de 3, 4 et 5 ans au musée. L'objectif est d'accompagner les responsables de groupes pour l'élaboration de visites, leur permettant ainsi de venir au musée en autonomie avec leur groupe d'enfants. Réservations au 03 68 98 51 54, du lundi au vendredi de 8h30 à 12h30. Les enseignants qui assistent aux présentations pourront réserver un créneau de visite à l'issue de la rencontre.

AU MUSÉE D'ART MODERNE ET CONTEMPORAIN

📄 FORMES ARPIENNES

Nouveau !

visites en autonomie

Créneau de visite :
mardi matin à partir de 9h
Jouer avec le « langage-objet » inventé par l'artiste, se transformer en sculptures qui poussent autour des œuvres de Jean Arp...

Présentation : **mercredi 16 septembre à 14h30**

Contact :
martine.debaene@strasbourg.eu

AU MUSÉE DES BEAUX-ARTS

📄 MYTHE ET TABLEAU

visites en autonomie

Uniquement le matin

Une histoire à découvrir avant de retrouver le tableau au musée et de le vivre avec ses cinq sens.

Contact :

aude-marie.fritz@strasbourg.eu

AU MUSÉE DE L'ŒUVRE NOTRE-DAME

📄 AUJOURD'HUI J'AI VISITÉ UN MUSÉE

visites en autonomie

Rencontre de trois matières au musée (la pierre, le verre et le bois) pour éprouver des impressions et des sensations inédites et y mettre des mots.

Contact :

stephanie.baunet@strasbourg.eu

À L'AUBETTE 1928

📄 CORPS, COULEUR, ESPACE visites en autonomie

Uniquement jeu., vend. matin
Un site multicolore à découvrir à partir de jeux corporels.

Contact :

martine.debaene@strasbourg.eu



AU MUSÉE ALSACIEN

HOPSASSA!

Possible également en alsacien
Durée 1h

Une initiation tout en douceur aux collections du musée et à la culture orale d'Alsace : petites histoires, comptines et chansons traditionnelles.

UN CONTE AU MUSÉE ALSACIEN

À partir de 4 ans
Uniquement à 9h
«Un gâteau pour Käthel» / Proposé aussi en bilingue alsacien-français : *E Kueche fers Käthel*.

Durée 1h
Pénétrer, à la suite des chats et des souris, dans un intérieur alsacien d'autrefois et aller à la rencontre des objets du quotidien.



AU MUSÉE ARCHÉOLOGIQUE

LES CONTES AU MUSÉE ARCHÉOLOGIQUE

À partir de 5 ans
Période à choisir au moment de la réservation : « Néolithique », « Celtique », « Gallo-romaine » ou « Mérovingienne ».
Entrer dans la vie quotidienne d'un enfant et toucher des objets archéologiques de son époque.

AU MUSÉE DES ARTS DÉCORATIFS

1 POPPIE

Nouveau !
Durée 45 min
Une princesse a visité le palais il y a bien longtemps... Elle y a oublié une marionnette qui s'anime et raconte son histoire.

UN CONTE AU PALAIS

À partir de 4 ans
Durée 1h
Suivre deux enfants à la découverte du palais du prince Armand-Gaston de Rohan-Soubise. Ce matin-là, c'est l'agitation au palais, le roi va bientôt arriver. Vite ! Il faut tout préparer !

LES PETITS PLATS DANS LES GRANDS

À partir de 5 ans
Écouter des histoires de repas de fête, admirer la collection de faïences, jouer à dresser la table comme au XVIII^e siècle et « faire la différence » entre hier et aujourd'hui.

AU MUSÉE D'ART MODERNE ET CONTEMPORAIN

RÊVER LES YEUX OUVERTS

À partir de 5 ans
Uniquement le matin
Durée 1h
Parcours « en coussin » pour rêver en poésie et en musique devant les œuvres de la collection.

AU MUSÉE DES BEAUX-ARTS

1,2,3, COULEURS

À partir de 4 ans
Bleu, rouge, vert, jaune...
Croquis colorés et discussions pour apprécier les couleurs et en percer les mystères.

AU MUSÉE HISTORIQUE

LA VILLE AUX TROIS CLEFS

À partir de 5 ans
Uniquement le matin
Jeux de rôles pour gagner trois clefs qui ouvrent les portes du plan-relief.

AU MUSÉE DE L'ŒUVRE NOTRE-DAME

UN CONTE AU MUSÉE DE L'ŒUVRE NOTRE-DAME

À partir de 5 ans
Durée 1h
Le chantier de la cathédrale comme si vous y étiez.

BESTIAIRE FABULEUX

À partir de 5 ans
Observer puis croquer les monstres de pierre et de verre.

AU MUSÉE TOMI UNGERER

DOMINO

Nouveau !
À partir de 4 ans
À partir de janvier 2021
Uniquement le matin
Durée 1h
Composer les pièces d'un domino en mêlant des images de Tomi, aux dessins des enfants.

ÉCOUTER AVEC LES YEUX

À partir de 5 ans
Uniquement le matin
Durée 1h
Un kamishibai pour plonger dans la vie de Tomi racontée en images et dans une visite-parcours proposée selon l'accrochage.

MUSÉE ZOOLOGIQUE

Le musée Zoologique est fermé mais les animateurs-trices se déplacent au sein de votre établissement à Strasbourg !

PLUMES, POILS, ÉCAILLES

À partir d'un conte et de sacs mystérieux, découvrir, trier et reconnaître les animaux à plumes, à poils et à écailles. Il se peut même que ces derniers s'invitent à l'école...

MINUSCULE !

Les petites bêtes sont partout ! Découvrir en les observant leurs couleurs, leurs formes et leurs caractéristiques.

ANIMAUX DE LA MER

Sentir, entendre, voir, toucher la mer... au travers d'une balade à la découverte des animaux marins, à plumes, à poils, à coquilles ou à écailles.

ATELIERS THÉMATIQUES

À LA CARTE

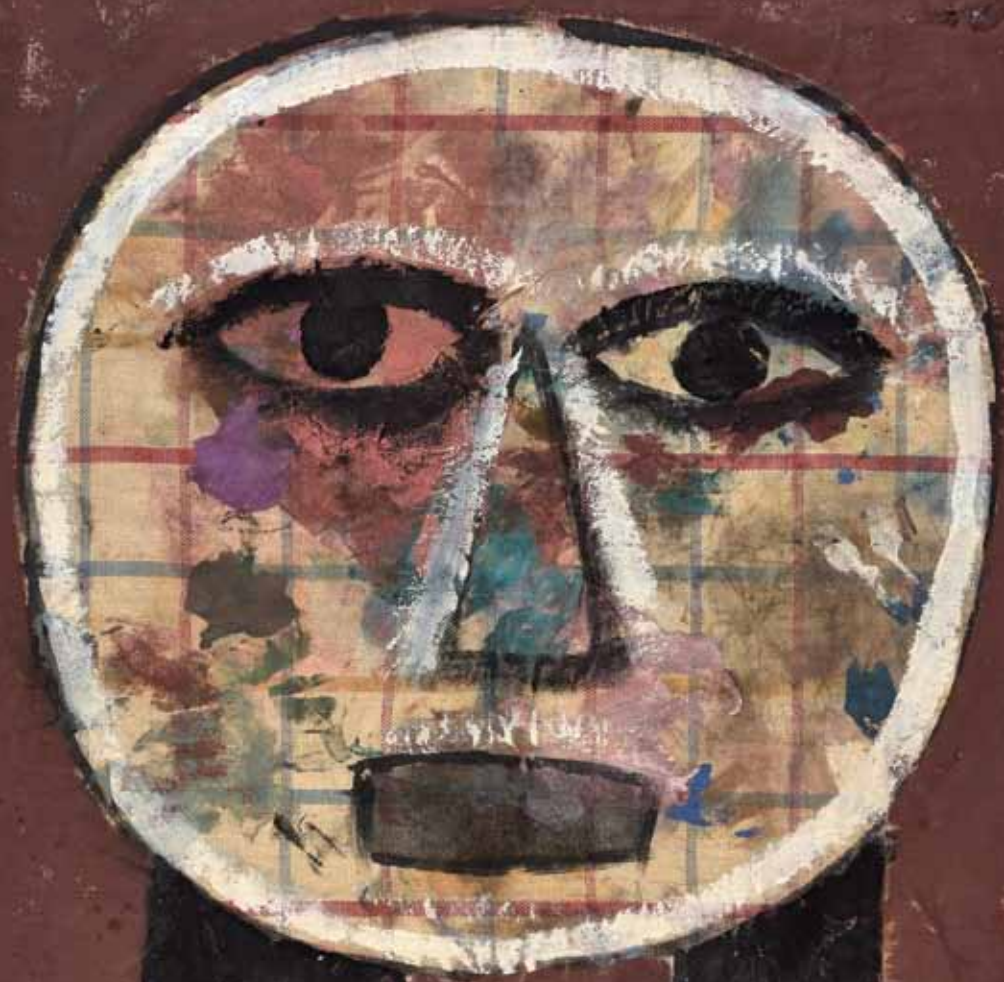
Les médiateurs-trices sont à votre disposition pour préparer des animations à la carte, sur un thème proposé par l'enseignant, pour une intervention au sein de votre établissement à Strasbourg. Contact : jean-christophe.marche@strasbourg.eu

À L'AUBETTE 1928

JEAN, THEO ET SOPHIE

À partir de 5 ans
Uniquement jeu., vend. matin
Investir par des jeux graphiques et corporels le site multicolore de trois artistes d'avant-garde des années 1920.





VICTOR BRAUNER 1964



DE 6 À 8 ANS NIVEAU: CP à CE2

Fiches descriptives des visites :
www.musees.strasbourg.eu
Les visites sont menées par un médiateur,
sauf celles sous la rubrique « visites
en autonomie ».
📄 Préparation indispensable
(documents à télécharger avant la visite)

Tarifs des visites :
Autonomes (groupe scolaire) : gratuit
Accueillies : groupe jusqu'à 12 personnes :
15 € / groupe 13 personnes et + : 20 € /
Gratuité pour les REP
Durée des visites :
1h30 (sauf mention particulière)

AU MUSÉE ALSACIEN

HABITER UNE MAISON ALSACIENNE

Proposé aussi en bilingue alsacien-
français : *Üffem Bùrehoft* et en
allemand : *Auf dem Bauernhof*.
À la découverte d'une maison
paysanne, des matériaux, des
décors et de la vie quotidienne
aux XVIII^e et XIX^e siècles en Alsace.

UN CONTE AU MUSÉE ALSACIEN

Uniquement à 9h
« Un gâteau pour Käthel » / Proposé
aussi en bilingue alsacien-français :
E Kueche fers Käthel.

Pénétrer, à la suite de trois
ingénieux petits chats et de
malicieuses souris, dans un
intérieur alsacien d'autrefois et
aller à la rencontre des objets
du quotidien.

📄 CONTES ET TRADITIONS DE NOËL

26.11.2020-18.12.2020
Proposé aussi en bilingue alsacien-
français : *Wihnachtsmarle*.
Parcours dans le musée à la
découverte des traditions
de Noël en Alsace.

QUAND ŒUFS ET LAPINS JOUENT À CACHE-CACHE

10.03.2021-01.04.2021
Proposé aussi en bilingue
alsacien-français : *Wänn Haasle ün
Eier Verstecktes spiele*.
Parcours conté sur les traditions
de Pâques en Alsace.

AU MUSÉE ARCHÉOLOGIQUE

COMNISCA, LE MYSTÉRIEX CAVALIER DE KOENIGSHOFFEN

À partir de 8 ans
Comnisca a le pouvoir de sortir
de sa tombe certains soirs et
il raconte sa vie, brève mais
mouvmentée ! Un parcours
conté pour découvrir la vie
quotidienne à l'époque romaine.

LES CONTES AU MUSÉE ARCHÉOLOGIQUE

Période à choisir au moment de
la réservation : « Néolithique »,
« Celtique », « Gallo-romaine » ou
« Mérovingienne ».
Entrer dans la vie quotidienne
d'un enfant et toucher des objets
archéologiques de son époque.

UNE JOURNÉE DE QUINTUS SERTORIUS

À partir de 8 ans
Quintus se souvient de sa vie
de légionnaire dans le camp
de Strasbourg-*Argentorate*.
Aidons-le à retrouver son
équipement militaire,
les jeux qu'il affectionnait et
les personnes qu'il fréquentait.

ESURIO: J'AI FAIM!

À partir de 8 ans
Durée 2h
Devenir meuniers, marchands,
cuisiniers, maîtres de maison...
pour tout savoir ou presque sur
l'alimentation et le commerce en
Gaule romaine.

Attention ! Les groupes de + de
15 seront accueillis par deux
médiateurs avec un coût de
30 / 40€ pour les deux animations.

📄 QUEL LE ROMAIN·E ÊTES-VOUS ?

Nouveau !
visites en autonomie
À partir de janvier 2021
À partir de 8 ans
Suivant vos goûts et vos humeurs,
entrez dans la vie quotidienne des
Gallo-romains. Une visite ludique,
grâce à un carnet illustré et des
autocollants.

AU MUSÉE DES ARTS DÉCORATIFS

UN CONTE AU PALAIS

Durée 1h
Suivre deux enfants à la
découverte du palais du prince
Armand-Gaston de Rohan-
Soubise. Ce matin-là, c'est
l'agitation au palais, le roi va
bientôt arriver. Vite ! Il faut tout
préparer !

DE 6 À 8 ANS NIVEAU: CP à CE2

LES PETITS PLATS DANS LES GRANDS

Écouter des histoires de repas
de fête, admirer la collection
de faïences, jouer à dresser la
table comme au XVIII^e siècle et
« faire la différence » entre hier
et aujourd'hui.

TIC-TAC

Durée 1h
S'interroger sur le temps qui passe
et sa mesure à travers un conte
dans la salle d'horlogerie du musée.

CROQUER LA NATURE AU MUSÉE

Parcours faune : découvrir le
palais autrement en recherchant
et dessinant les animaux réels ou
imaginaires du musée.

AU MUSÉE D'ART MODERNE ET CONTEMPORAIN

BIENVENUE AU MUSÉE

Visite du musée carnet de croquis
en main pour découvrir son
architecture et ses œuvres.

RÊVER LES YEUX OUVERTS

Jusqu'à 7 ans
Uniquement le matin
Durée 1h
Parcours « en coussin » pour rêver
en poésie et en musique devant
les œuvres de la collection.

📄 ABSTRA-QUOI ?

Nouveau !
visites en autonomie
À partir de janvier 2021
À partir de Kandinsky et des
artistes abstraits, s'amuser avec
les points, les lignes, les formes

et les couleurs pour créer de
nouveaux espaces picturaux.

LES OPPOSÉS S'ASSEMBLENT

À partir de 7 ans
Une visite « j'aime ou j'aime pas »
avec atelier devant les œuvres
modernes et contemporaines.

📄 RECTO / VERSO BEIDSEITIGES HILFSMITTEL visites en autonomie

À partir de 7 ans
Aborder des notions artistiques
par des pratiques plastiques
et linguistiques en allemand et
en français.

AU MUSÉE DES BEAUX-ARTS

DES TABLEAUX ET DES HISTOIRES

Parcours autour de quelques
tableaux à sujets bibliques et
mythologiques.

DES TABLEAUX RACONTENT NOËL

23.11.2020-18.12.2020
Durée 1h
Parcours dans les collections sur
le thème de Noël.

JE SUIS DE CHARMANTE HUMEUR!

Les émotions jouent des tours.
Visage souriant, poing serré,
larme à l'œil, joues rougies...
quand les œuvres d'art reflètent
les humeurs, bonnes ou
mauvaises.

1,2,3, COULEURS

Bleu, rouge, vert, jaune...
Croquis colorés et discussions
pour apprécier les couleurs et
en percer les mystères.

AU MUSÉE HISTORIQUE

GUTENBERG, UNE RÉVOLUTION

Parcours dans le musée :
des premières traces écrites
à l'invention de l'imprimerie
jusqu'à la reprographie à grande
échelle.

LA VILLE AUX TROIS CLEFS

Uniquement le matin
Jeux de rôles pour gagner trois
clefs qui ouvrent les portes du
plan-relief.

SI STRASBOURG M'ÉTAIT CONTÉ

À partir de 7 ans
Uniquement le matin
Période à choisir au moment de la
réservation : « Strasbourg 1500 »
ou « Strasbourg au XVIII^e siècle ».
Une plongée dans l'histoire
de la ville, faite de grands
événements et de scènes
du quotidien.

BIENVENUE AU MUSÉE

Découvrir l'ensemble des
collections du musée du Moyen
Âge à la Seconde Guerre
mondiale. Visite à prolonger
par un parcours en ville en
autonomie (fiche à télécharger
sur le site).

AU MUSÉE DE L'ŒUVRE NOTRE-DAME

JE SUIS D'UNE HUMEUR DE CHIEN !

Les émotions jouent des tours.
Visage grimaçant, poing serré,
larme à l'œil, joues rougies...
Quand les œuvres d'art reflètent
les humeurs, bonnes ou
mauvaises.

ATELIER JARDIN

À partir du 03.05.2021
Promenade dans les jardins
représentés dans les œuvres et
dans le jardinet du musée. Découvrir
l'importance des symboles au
Moyen Âge, apprécier la finesse et la
variété des motifs végétaux.

UN CONTE AU MUSÉE DE L'ŒUVRE NOTRE-DAME

Durée 1h
Le chantier de la cathédrale
comme si vous y étiez.

BESTIAIRE FABULEUX

Observer puis croquer les
monstres de pierre et de verre.

AU MUSÉE TOMI UNGERER

BIENVENUE AU MUSÉE

Uniquement le matin
Visite-parcours avec carnet de
croquis dans les collections et
expositions.

DOMINO

Nouveau !
Jusqu'à 7 ans
Uniquement le matin
À partir de janvier 2021

Durée 1h
Composer les pièces d'un
domino en mêlant des images
de Tomi, aux dessins des
enfants.

À TABLE !

Uniquement le matin
Visite-atelier pour mitonner
un menu de fête pour un invité
très spécial.

ÉCOUTER AVEC LES YEUX

Uniquement le matin
Un kamishibai pour plonger dans
la vie de Tomi racontée en images
et une visite-parcours proposée
selon l'accrochage.

LE LIVRE LIVRÉ

Uniquement le matin
De l'esquisse à l'album de jeunesse,
toutes les étapes pour créer son
personnage avec accessoires et
décor en visite-atelier.

1 ABÉCÉDAIRE

visites en autonomie

Des pistes ludiques, des notices
biographiques à télécharger sur
le site pour préparer une visite en
autonomie au musée.

MUSÉE ZOOLOGIQUE

Le musée Zoologique est fermé
mais les médiateurs-trices
se déplacent au sein de votre
établissement à Strasbourg !

VU, PAS VU !

Durée 2h
Découvrir l'intérêt et les fonctions
des couleurs chez les animaux.

LA VIE SOUS NOS PIEDS

Durée 2h
Il y a aussi des animaux sauvages
à l'école ! Il suffit de sortir les
chercher et, pour les reconnaître,
avoir les bons outils : binoculaires,
loupes, clé de détermination.

ATELIERS THÉMATIQUES À LA CARTE

Durée 2h
Les médiateurs-trices sont à
votre disposition pour préparer
des animations à la carte, sur un
thème proposé par l'enseignant,
pour une intervention au sein de
votre établissement à Strasbourg.
Contact : jean-christophe.
marche@strasbourg.eu

À L'AUBETTE 1928

JEAN, THEO ET SOPHIE

Uniquement jeu., vend. matin
Investir le site multicolore de trois
artistes d'avant-garde des années
1920 par la couleur et le dessin.



DE 9 À 10 ANS NIVEAU: CM1 à CM2

Fiches descriptives des visites :
www.musees.strasbourg.eu
Les visites sont menées par un médiateur, sauf celles sous la rubrique « visites en autonomie ».
📌 Préparation indispensable (documents à télécharger avant la visite)

Tarifs des visites :
Autonomes (groupe scolaire) : gratuit
Accueillies : groupe jusqu'à 12 personnes : 15 € / groupe 13 personnes et + : 20 € / Gratuité pour les REP
Durée des visites :
1h30 (sauf mention particulière)

AU MUSÉE ALSACIEN

HABITER UNE MAISON ALSACIENNE

Proposé aussi en bilingue alsacien-français : *Üffem Bùrehoft* et en allemand : *Auf dem Bauernhof*.
À la découverte d'une maison paysanne, des matériaux, des décors et de la vie quotidienne aux XVIII^e et XIX^e siècles en Alsace.

📌 CONTES ET TRADITIONS DE NOËL

26.11.2020-18.12.2020
Proposé aussi en bilingue alsacien-français : *Wihnächtsmarle*.
Parcours dans le musée à la découverte des traditions de Noël en Alsace.

QUAND ŒUFS ET LAPINS JOUENT À CACHE-CACHE

10.03.2021-01.04.2021
Proposé aussi en bilingue alsacien-français : *Wànn Haasle ùn Eier Versteckles spiele*.
Parcours conté sur les traditions de Pâques en Alsace.

AU MUSÉE ARCHÉOLOGIQUE

Autour de l'exposition
« Musée Archéologique :
mode d'emploi »
Jusqu'au 29.06.21

ARCHEOLAB

Groupe de + de 15 divisé en deux
Durée 2h
Entrer dans le laboratoire des métiers de l'archéologie, expérimenter les techniques scientifiques et suivre l'itinéraire des objets archéologiques de la fouille au musée.

Autour des collections

📌 C'EST QUOI L'ARCHÉOLOGIE ?

Groupe de + de 15 divisé en deux
Durée 2h
Se transformer en archéologue et s'initier à la fouille et à l'analyse d'objets archéologiques.

5 PISTES DE RECHERCHE

Période à choisir au moment de la réservation : « Préhistorique », « Celtique », « Gallo-romaine » ou « Mérovingienne ».
Thématiques abordées : habitat, vêtement, croyances, alimentation, outils.

LES CONTES AU MUSÉE ARCHÉOLOGIQUE

Période à choisir au moment de la réservation : « Néolithique », « Celtique », « Gallo-romaine » ou « Mérovingienne ».
Entrer dans la vie quotidienne d'un enfant et toucher des objets archéologiques de son époque.

COMNISCA, LE MYSTÉRIEUX CAVALIER DE KOENIGSHOFFEN

Comniska a le pouvoir de sortir de sa tombe certains soirs et il raconte sa vie, brève mais mouvementée ! Un parcours conté pour découvrir la vie quotidienne à l'époque romaine.

À LA RENCONTRE DES DIVINITÉS GALLO-ROMAINES

Écouter les mythes de Mercure, Hercule et Epona et partir à la recherche de ces dieux dans le musée.

UNE JOURNÉE DE QUINTUS SERTORIUS

Quintus se souvient de sa vie de légionnaire dans le camp de Strasbourg-Argentorate. Aidons-le à retrouver son équipement militaire, les jeux qu'il affectionnait et les personnes qu'il fréquentait.

ESURIO : J'AI FAIM !

Durée 2h
Devenir meuniers, marchands, cuisiniers, maîtres de maison... pour tout savoir ou presque sur l'alimentation et le commerce en Gaule romaine.
Attention ! Les groupes de + de 15 seront accueillis par deux médiateurs avec un coût de 30 / 40 € pour les deux animations.

DE 9 À 10 ANS NIVEAU: CM1 à CM2

QUEL-LE ROMAIN-E ÊTES-VOUS ?

Nouveau !

visites en autonomie

À partir de 8 ans
À partir de janvier 2021
Suivant vos goûts et vos humeurs, entrez dans la vie quotidienne des Gallo-romains. Une visite ludique et informelle, grâce à un carnet illustré et des autocollants.

📌 FÜNF WEGE... DURCH DAS ROMANISIERTE ELSASS

visites en autonomie

Découvrir en allemand la vie gallo-romaine en Alsace à travers cinq thèmes : l'habitat, les armes et outils, le vêtement et la parure, la vaisselle et le monde des croyances.

LES JOURNÉES EUROPÉENNES DE L'ARCHÉOLOGIE

Vendredi 18 juin 2021
Une journée à la rencontre des archéologues, pour découvrir les métiers et les problématiques de l'archéologie.
Nombre de classes limité.
Réservation indispensable, contact : sylvie.bucher@strasbourg.eu

AU MUSÉE DES ARTS DÉCORATIFS

COMME UN PRINCE

Visite des appartements royaux du palais Rohan pour se plonger dans la vie à la cour, dans l'organisation et la décoration d'un palais princier du XVIII^e siècle.

CROQUER LA NATURE AU MUSÉE

Parcours à choisir au moment de la réservation : « faune » ou « flore ».
Découvrir le palais autrement en recherchant et dessinant les animaux réels ou imaginaires du musée (parcours « faune ») ou en dessinant et classifiant les végétaux du musée à la façon d'un herbier (parcours « flore »).

ARCHITECTURE ET DÉCORS ROYAUX

Indisponible du 16.11.2020 au 15.03.2021
Parcours autour et à l'intérieur du palais, pour découvrir l'architecture classique et le décor rocaille d'un petit Versailles strasbourgeois à travers l'observation et le croquis.

📌 LES INDISPENSABLES

visites en autonomie

Élaborer votre visite avec un dossier comprenant des outils et présentant le musée et ses collections.

AU MUSÉE D'ART MODERNE ET CONTEMPORAIN

Autour de l'exposition
« L'œil de Huysmans : Manet, Degas, Moreau »
02.10.2020-17.01.2021

BONJOUR M. HUYSMANS

Découvrir à travers l'œil du critique d'art quelques-uns des plus beaux chefs-d'œuvre de l'art de la fin du XIX^e siècle et autres curiosités.

Autour des collections

BIENVENUE AU MUSÉE

Visite du musée carnet de croquis en main pour découvrir son architecture et ses œuvres.

📌 ABSTRA-QUOI ?

Nouveau !

visites en autonomie

À partir de janvier 2021
À partir de Kandinsky et des artistes abstraits, s'amuser avec les points, les lignes, les formes et les couleurs pour créer de nouveaux espaces picturaux.

LES OPPOSÉS S'ASSEMBLENT

Une visite « j'aime ou j'aime pas » avec atelier devant les œuvres modernes et contemporaines.

📌 RECTO / VERSO

BEIDSEITIGES HILFSMITTEL

visites en autonomie

Aborder des notions artistiques par des pratiques plastiques et linguistiques en allemand et en français.

AU MUSÉE DES BEAUX-ARTS

Autour de l'exposition
« Avant le Musée... »

Jusqu'au 02.08.2021

UN TABLEAU, POUR QUOI FAIRE?

Des tableaux pour qui ? Des tableaux pour quoi ? Quand l'idée des musées n'était pas encore née.

Autour des collections

DES TABLEAUX ET DES HISTOIRES

Parcours autour de quelques tableaux à sujets bibliques et mythologiques.

DES TABLEAUX RACONTENT NOËL

23.11.20-18.12.2020

Durée 1h

Parcours dans les collections sur le thème de Noël.

JE SUIS DE CHARMANTE HUMEUR !

Les émotions jouent des tours. Visage souriant, poing serré, larme à l'œil, joues rougies... quand les œuvres d'art reflètent les humeurs, bonnes ou mauvaises.

LES PORTRAITS NOUS PARLENT

De portrait en portrait, relever les moyens plastiques employés par le peintre et décoder son intention ou celle de son commanditaire.

📌 DO YOU SPEAK PORTRAIT? / SPRECHEN SIE PORTRÄT?

visites en autonomie

Pour parler des tableaux en anglais ou en allemand en autonomie.

AU MUSÉE HISTORIQUE

GUTENBERG, UNE RÉVOLUTION

Parcours dans le musée : des premières traces écrites à l'invention de l'imprimerie jusqu'à la reprographie à grande échelle.

STRASBOURG, CONTOURS ET PERCÉES

Découvrir, carnet de croquis en main, l'évolution de la ville de Strasbourg à travers ses quartiers, construits, détruits ou simplement imaginés...

BIENVENUE AU MUSÉE

Découvrir l'ensemble des collections du musée du Moyen Âge à la Seconde Guerre mondiale. Visite à prolonger par un parcours en ville en autonomie (fiche à télécharger sur le site).

SI STRASBOURG M'ÉTAIT CONTÉ

Uniquement le matin

Période à choisir au moment de la réservation : « Strasbourg 1500 » ou « Strasbourg au XVIII^e siècle ».

Une plongée dans l'histoire de la ville, faite de grands événements et de scènes du quotidien.

📌 TROIS PARCOURS POUR L'ÉDUCATION MORALE ET CIVIQUE (EMC)

visites en autonomie

Durée conseillée 1h15

• « Les valeurs de l'Union européenne... »

• « Des discriminations religieuses ou politiques à Strasbourg... »

La classe est divisée en deux groupes.

• « Les symboles de la République »

Possibilité de prolonger la visite du musée en réalisant une mini-exposition. Contact : isabelle.bulle@strasbourg.eu

AU MUSÉE DE L'ŒUVRE NOTRE-DAME

JE SUIS D'UNE HUMEUR DE CHIEN !

Les émotions jouent des tours. Visage grimaçant, poing serré, larme à l'œil, joues rougies... Quand les œuvres d'art reflètent les humeurs, bonnes ou mauvaises.

BIENVENUE AU MUSÉE

Parcours autour de quelques œuvres clés du Moyen Âge et de la Renaissance.

ATELIER CORPS

Sentir avec son corps une évolution des formes, de la frise romane à la statue gothique. Attention ! Les groupes de + de 15 seront accueillis par deux médiateurs avec un coût de 30 / 40 € pour les deux animations.

ATELIER JARDIN

À partir du 03.05.2021 Promenade dans les jardins représentés dans les œuvres et dans le jardin du musée. Découvrir l'importance des symboles au Moyen Âge, apprécier la finesse et la variété des motifs végétaux.

UN CONTE AU MUSÉE DE L'ŒUVRE NOTRE-DAME

Durée 1h

Le chantier de la cathédrale comme si vous y étiez.

BESTIAIRE FABULEUX

Observer puis croquer les monstres de pierre et de verre.

LA CATHÉDRALE AU MUSÉE

Suivre les étapes de construction de la cathédrale, du dessin d'architecture à l'élévation de sa façade, l'organisation du chantier et la signification de quelques sculptures.

AU MUSÉE TOMI UNGERER

BIENVENUE AU MUSÉE

Uniquement le matin

Proposé aussi en allemand :

Willkommen im Museum.

Visite-parcours avec carnets de croquis dans les collections et expositions.

HISTOIRE À DÉROULER

Nouveau !

Uniquement le matin

Composer son histoire, réaliser un petit livre en suivant les étapes classiques du conte : situation initiale, quête et dénouement en devenant auteur-illustrateur le temps d'une visite-atelier.

À TABLE !

Uniquement le matin

Visite-atelier pour mitonner un menu de fête pour un invité très spécial.

ÉCOUTER AVEC LES YEUX

Uniquement le matin

Un kamishibai pour plonger dans la vie de Tomi racontée en images et une visite-parcours proposée selon l'accrochage.

LE LIVRE LIVRÉ

Uniquement le matin

De l'esquisse à l'album de jeunesse, toutes les étapes pour créer son personnage avec accessoires et décor en visite-atelier.

📌 ABÉCÉDAIRE

visites en autonomie

Des pistes ludiques, des notices biographiques à télécharger sur le site pour préparer une visite en autonomie au musée.

MUSÉE ZOOLOGIQUE

Le musée Zoologique est fermé mais les médiateurs-trices se déplacent au sein de votre établissement à Strasbourg !

LA VIE SOUS NOS PIEDS

Durée 2h

Il y a aussi des animaux sauvages à l'école ! Il suffit de sortir les chercher et, pour les reconnaître, avoir les bons outils : binoculaires, loupes, clé de détermination.

EN BOÎTE ET EN VRAC

Durée 2h

À partir de l'observation de certains spécimens, découvrir et analyser les caractéristiques des êtres vivants pour comprendre la classification par emboîtement et son intérêt.

À PLEINES DENTS

Durée 2h

À travers l'observation, la manipulation, la comparaison d'incisives, de canines et de molaires, déterminer le rôle des dents et en déduire le régime alimentaire d'un animal.

DES ANIMAUX QUI SE CAMOUFLENT

Durée 2h

À la découverte des astuces développées par les animaux pour échapper à leurs prédateurs ou comment se rendre invisible de sa proie.

QUI A TUÉ MONSIEUR PINSON ?

Durée 2h

Mener l'enquête : identifier les empreintes, vérifier qui mange qui, dessiner les suspects pour enfin découvrir ce qui est arrivé à Monsieur Pinson !

ATELIERS THÉMATIQUES À LA CARTE

Durée 2h

Les médiateurs-trices sont à votre disposition pour préparer des animations à la carte, sur un thème proposé par l'enseignant, pour une intervention au sein de votre établissement à Strasbourg. Contact : jean-christophe.marche@strasbourg.eu

À L'AUBETTE 1928

JEAN, THEO ET SOPHIE

Uniquement jeu., vend. matin

Investir le site multicolore de trois artistes d'avant-garde des années 1920 par la couleur et le dessin.



DE 11 À 14 ANS NIVEAU : COLLÈGE (6^e à 3^e)

Fiches descriptives des visites :
www.musees.strasbourg.eu
Les visites sont menées par un médiateur,
sauf celles sous la rubrique « visites
en autonomie ».

📌 Préparation indispensable
(documents à télécharger avant la visite)

Tarifs des visites :
Autonomes (groupe scolaire) : gratuit
Accueillies : groupe jusqu'à 12 personnes :
15 € / groupe 13 personnes et + : 20 € /
Gratuité pour les REP

Durée des visites :
1h30 (sauf mention particulière)

AU MUSÉE ALSACIEN

Autour de l'exposition
« Fantasmagories »
05.11.2020-01.02.2021

APPRENTIS FANTASMAGORES

Uniquement à 9h
Groupe divisé en deux
Durée 2h

Mettre en scène une véritable
fantasmagorie et comprendre les
technologies de l'époque à l'aide
de celles d'aujourd'hui.

Participation indispensable
à la présentation : **mercredi**

4 novembre à 14h30

Autour des collections

BIENVENUE AU MUSÉE

Proposé aussi en allemand :
Willkommen im Museum.

Visite du musée pour découvrir
ses œuvres majeures.

HABITER UNE MAISON ALSACIENNE

Proposé aussi en bilingue alsacien-
français : *Üffem Bùrehoft* et en
allemand : *Auf dem Bauernhof.*

À la découverte d'une maison
paysanne, des matériaux, décors
et de la vie quotidienne aux ^{xviii}e et
^{xix}e siècles en Alsace.

📌 DU BERCEAU À LA TOMBE : LES GRANDES ÉTAPES DE LA VIE D'UN ALSACIEN AU XIX^e SIÈCLE

Rites de passage et religions
dans l'Alsace d'autrefois.

📌 IMAGINER ET ÉCRIRE AU MUSÉE

visites en autonomie

Parcours à choisir au moment
de la réservation : « À table ! » ou
« Souviens-toi ».

Parcours dans le musée avec
ateliers d'écriture à la carte.

AU MUSÉE ARCHÉOLOGIQUE

Autour de l'exposition
« Musée Archéologique :
mode d'emploi »

Jusqu'au 29.06.2021

ARCHEOLAB

Groupe de + de 15 divisé en deux
Durée 2 h

Entrer dans le laboratoire
des métiers de l'archéologie,
expérimenter les techniques
scientifiques et suivre l'itinéraire
des objets archéologiques de la
fouille au musée.

Autour des collections

MYTHES ET DIEUX GALLO-ROMAINS

À l'aide de cartes donnant des
pistes de recherche, partir à la
découverte des dieux et religions
de l'Alsace gallo-romaine.

UNE JOURNÉE DE QUINTUS SERTORIUS

Quintus se souvient de sa vie
de légionnaire dans le camp
de Strasbourg-*Argentorate*.
Retrouver dans le musée les
objets de son quotidien.

Visite pouvant être complétée
par un circuit en autonomie :

« Sur les traces du camp romain »
(à télécharger sur le site des
musées).

C'EST QUOI L'ARCHÉOLOGIE ?

Groupe de + de 15 divisé en deux
Visite adaptable pour latinistes
Durée 2h

Se transformer en archéologue et
s'initier à la fouille et à l'analyse
d'objets archéologiques.

ENQUÊTE À KOENIGSHOFFEN

Un événement, un lieu, des
personnages, des questions :
une enquête à résoudre qui
vous entraînera sur les traces
de nos ancêtres gallo-romains.
Un jeu de piste complété d'une
étude archéologique d'objets
découverts à Koenigshoffen.

DU GRAIN AU PAIN, DU FRETIN AU FESTIN

Durée 2h
Des ateliers jeux de rôles
pour découvrir les métiers de
l'alimentation et du commerce
en Gaule romaine.

Attention ! Les groupes de
+ de 15 seront accueillis par
deux médiateurs avec un coût
de 30 / 40 € pour les deux
animations.

AMOREM CANO : JE CHANTE L'AMOUR

Visite pour latinistes, adaptable
aux non latinistes.
Grâce aux poètes latins, découvrir
sous un autre angle les objets du
musée et se transformer en poètes
ou peintres pour chanter l'amour !

DE 11 À 14 ANS NIVEAU : COLLÈGE (6^e à 3^e)

APPRENTIS ÉPIGRAPHISTES

À partir de 12 ans
Visite pour latinistes

Pour devenir épigraphiste, le temps
d'une visite au musée et découvrir
les objets archéologiques en lien
avec les inscriptions. Trois niveaux
de difficulté et des recherches en
petits groupes.

5 PISTES DE RECHERCHE

Période à choisir au moment de
la réservation : « Préhistorique »,
« Protohistorique », « Gallo-
romaine » ou « Mérovingienne ».

Thématiques abordées :
habitat, vêtement, croyances,
alimentation, outils.

📌 QUEL LE ROMAIN · E ÊTES-VOUS ?

Nouveau !

visites en autonomie

À partir de janvier 2021
Suivant vos goûts et vos
humeurs, entrez dans la vie
quotidienne des Gallo-romains.
Une visite ludique et informelle,
grâce à un carnet illustré et des
autocollants.

📌 FÜNF WEGE... DURCH DAS ROMANISIERTE ELSASS PICTO À TÉLÉCHARGER

visites en autonomie

Découvrir en allemand la vie
gallo-romaine en Alsace à
travers cinq thèmes : l'habitat,
les armes et outils, le vêtement
et la parure, la vaisselle et le
monde des croyances.

LES JOURNÉES EUROPÉENNES DE L'ARCHÉOLOGIE

Vendredi 18 juin 2021

Une journée à la rencontre
des archéologues, pour
découvrir les métiers et les
problématiques de l'archéologie.
Nombre de classes limité.
Réservation indispensable,
contact : sylvie.bucher@
strasbourg.eu

AU MUSÉE DES ARTS DÉCORATIFS

BIENVENUE AU PALAIS

Découverte des appartements
du palais Rohan pour se plonger
dans l'histoire et le quotidien d'un
palais royal à l'époque moderne
tout en s'intéressant aux aspects
symboliques de son décor.

LE PALAIS, L'EUROPE ET LE MONDE

À partir de 13 ans
Le palais Rohan, une illustration
des échanges et des influences
culturelles et artistiques au
^{xviii}e siècle.

NATURE ENCHANTERESSE

Parcours à choisir au moment de la
réservation : « faune » ou « flore ».
Découvrir le palais autrement
en recherchant et dessinant les
animaux réels ou imaginaires du
musée (parcours « faune ») ou
en dessinant et classifiant les
végétaux du musée à la façon
d'un herbier (parcours « flore »).

ARCHITECTURE ET DÉCORS ROYAUX

Indisponible du
16.11.2020 au 15.03.2021
Parcours autour et à l'intérieur du
palais, pour découvrir l'architecture
classique et le décor rocaille d'un
petit Versailles strasbourgeois à
travers l'observation et le croquis.

📌 LES INDISPENSABLES

visites en autonomie

Élaborer votre visite avec un
dossier comprenant des outils
et présentant le musée et ses
collections.

JOURNÉE DES MÉTIERS D'ART

Mardi 6 avril 2021
Une journée à la rencontre de
trois artisans d'art (céramiste,
doreur, designer textile) sur
le thème de la création pour
découvrir leurs formations, leurs
métiers et s'initier à certaines de
leurs techniques.
Nombre de classes limité.
Réservation indispensable,
contact : anna.hihn@strasbourg.eu

AU MUSÉE D'ART MODERNE ET CONTEMPORAIN

Autour de l'exposition
« L'œil de Huysmans : Manet,
Degas, Moreau »
02.10.2020-17.01.2021

BONJOUR M. HUYSMANS

Découvrir à travers l'œil du critique
d'art quelques-uns des plus beaux
chefs-d'œuvre de l'art de la fin du
^{xix}e siècle et autres curiosités.

Autour des collections

BIENVENUE AU MUSÉE

Visite du musée carnet de croquis en main pour découvrir son architecture et ses œuvres.

LES OPPOSÉS S'ASSEMBLENT

Une visite « j'aime ou j'aime pas » avec atelier devant les œuvres modernes et contemporaines de la collection.

APRÈS LA FIGURATION

Nouveau !

Un parcours dans les collections du musée, crayons en main, pour comprendre les origines de l'abstraction et son héritage dans l'art contemporain.

POINTS DE REPÈRE – ART MODERNE

Nouveau !

À partir de 13 ans

Durée 1h45

Une approche interactive des avant-gardes de la fin du xx^e siècle au milieu du xx^e siècle (symbolisme, impressionnisme, cubisme, abstraction, surréalisme...) à partir d'un jeu d'images à sélectionner devant les œuvres.

MOTS PASSE-FRONTIÈRES – ART CONTEMPORAIN

Durée 1h45

Une approche interactive de l'art contemporain à partir d'un jeu de mots à sélectionner pour susciter la parole et l'échange devant les œuvres.

1 RECTO / VERSO BEIDSEITIGES HILFSMITTEL visites en autonomie

Aborder des notions artistiques par des pratiques plastiques et linguistiques en allemand et en français.

AU MUSÉE DES BEAUX-ARTS

Autour de l'exposition

« Avant le Musée... »

Jusqu'au 02.08.2021

UN TABLEAU, POUR QUOI FAIRE ?

D'où viennent les peintures ?

Pour quoi ont-elles été réalisées ? Prier, décorer, raconter, voyager, collectionner... Une exposition pour comprendre que ces œuvres n'étaient pas destinées aux murs d'un musée.

Autour des collections

DES TABLEAUX ET DES HISTOIRES

Parcours autour de quelques tableaux à sujets bibliques et mythologiques.

POINTS DE REPÈRE

Thématique à choisir au moment de la réservation :

« Renaissance(s) »,

« Entre baroque et classique »,

« Les natures mortes » ou

« Le corps ».

Parcours autour de quelques œuvres clés.

LES PORTRAITS NOUS PARLENT

De portrait en portrait, relever les moyens plastiques employés par le peintre et déceler son intention ou celle de son commanditaire.

1 DO YOU SPEAK PORTRAIT? / SPRECHEN SIE PORTRÄT? visites en autonomie

Pour parler des tableaux en anglais ou en allemand en autonomie.

À LA GALERIE HEITZ, PALAIS ROHAN

DANS LES PAS DE GOETHE

20.11.2020-22.02.2021

Proposé aussi en allemand :

Goethe auf der Spur.

À l'aide des objets exposés et d'extraits de l'œuvre de l'écrivain, retracer la vie et les découvertes du jeune Goethe à Strasbourg. *Mithilfe der Ausstellung und Auszüge des Werks des Schriftstellers entdecken wir das Leben und die Erfahrungen des jungen Goethes in Straßburg.*

AU MUSÉE HISTORIQUE

GUTENBERG, UNE RÉVOLUTION

Parcours dans le musée : des premières traces écrites à l'invention de l'imprimerie jusqu'à la reprographie à grande échelle.

BIENVENUE AU MUSÉE

Découvrir l'ensemble des collections du musée du Moyen Âge à la Seconde Guerre mondiale. Visite à prolonger par un parcours en ville en autonomie (fiche à télécharger sur le site).

POINTS DE REPÈRE HISTORIQUES

À partir de 13 ans

Durée 2h

Parcours de l'ensemble du musée à travers les grands

événements historiques de la ville libre d'Empire à la Seconde Guerre mondiale.

STRASBOURG, CONTOURS ET PERCÉES

Découvrir, carnet de croquis en main, l'évolution de la ville de Strasbourg à travers ses quartiers, construits, détruits ou simplement imaginés...

STRASBOURG AU TEMPS DE...

À partir de 13 ans

Période à choisir au moment de la réservation : « La ville libre de l'Empire germanique : 1262-1681 », « La ville royale : 1681-1789 », « La ville à l'ère industrielle » ou « La ville d'une guerre à l'autre ».

Comprendre les caractéristiques de la ville à une période donnée grâce à l'analyse de quelques œuvres clés.

1 TROIS PARCOURS POUR L'ÉDUCATION MORALE ET CIVIQUE (EMC)

visites en autonomie

Durée conseillée 1h15

« Les valeurs de l'Union européenne... »

« Des discriminations religieuses ou politiques à Strasbourg... »
Le groupe est divisé en deux.

« Les symboles de la République »
Possibilité de prolonger la visite du musée en réalisant une mini-exposition.

Contact :

isabelle.bulle@strasbourg.eu

AU MUSÉE DE L'ŒUVRE NOTRE-DAME

BIENVENUE AU MUSÉE

Parcours autour de quelques œuvres clés du Moyen Âge et de la Renaissance.

ATELIER CORPS

Sentir avec son corps une évolution des formes, de la frise romane à la statue gothique.

Attention ! Les groupes de + de 15 seront accueillis par deux médiateurs avec un coût de 30 / 40 € pour les deux animations.

LE DIABLE DANS TOUS SES ÉTATS

Agressif, anormal, immatériel... comment identifier le diable ? Comment le dessiner ? Parcours dans les salles à la recherche du Malin.

POINTS DE REPÈRE

Thème à choisir au moment de la réservation : « Roman et gothique (xi^e-xiii^e siècles) », « Un siècle de renouveau (xv^e siècle) ».

Une recherche en petits groupes rythmée par l'utilisation de mots et d'images.

LA CATHÉDRALE AU MUSÉE

Suivre les étapes de construction de la cathédrale, du dessin d'architecture à l'élévation de sa façade. Voir les salles historiques liées au chantier, son organisation, et comprendre le sens de quelques sculptures.

AU MUSÉE TOMI UNGERER

Autour des expositions :

« Friedrich Dürrenmatt. La satire dessinée »

Jusqu'au 31.10.2020

Une adaptation de la visite **BIENVENUE AU MUSÉE** est proposée pour l'exposition.

« Frank Hoppmann / Michel Kichka. Dans la ligne de Tomi Ungerer »
06.11.2020-14.03.2021

REGARDS CROISÉS

Dessiner pour créer, comprendre et communiquer les enjeux politiques, la critique sociale et la poésie visuelle au xx^e siècle avec des illustrateurs de presse.

« Le dessin satirique de presse en France. 1960-2015 »
19.03.2021-04.07.2021

PROVOC

« Bête et méchant » : caricature et transgression pour choisir la liberté avec un atelier de lectures d'images.

Autour des collections

BIENVENUE AU MUSÉE

Proposé aussi en allemand : *Willkommen im Museum.*

Visite-parcours avec carnets de croquis dans les collections et expositions.



DE 11 À 14 ANS
NIVEAU : COLLÈGE
(6^e à 3^e)

HISTOIRE À DÉROULER

Nouveau !

Jusqu'à 12 ans

Composer son histoire, réaliser un petit livre en suivant les étapes classiques du conte : situation initiale, quête et dénouement en devenant auteur-illustrateur le temps d'une visite atelier.

À TABLE LES GRANDS !

Jeux d'écriture et de collages surréalistes pour préparer un menu de fête pour un invité très spécial.

LE LIVRE LIVRÉ

De l'esquisse à l'album de jeunesse, toutes les étapes pour créer son personnage avec accessoires et décor en visite-atelier.

📖 ABÉCÉDAIRE

visites en autonomie

Des pistes ludiques, des notices biographiques à télécharger sur le site pour préparer une visite en autonomie au musée.

MUSÉE ZOOLOGIQUE

Le musée Zoologique est fermé mais les médiateurs-trices se déplacent au sein de votre établissement à Strasbourg !

EN BOÎTE ET EN VRAC

Durée 2h

À partir de l'observation de certains spécimens, découvrir et analyser les caractéristiques des êtres vivants pour comprendre la classification par emboîtement et son intérêt.

QUI A TUÉ MONSIEUR PINSON ?

Durée 2h

Mener l'enquête : identifier les empreintes, vérifier qui mange qui, dessiner les suspects pour enfin découvrir ce qui est arrivé à Monsieur Pinson !

ATELIERS THÉMATIQUES À LA CARTE

Durée 2h

Les médiateurs-trices sont à votre disposition pour préparer des animations à la carte, sur un thème proposé par l'enseignant, pour une intervention au sein de votre établissement à Strasbourg. Contact : jean-christophe.marche@strasbourg.eu

À L'AUBETTE 1928

UNE ŒUVRE D'ART TOTALE

Uniquement jeu., vend.

Visite-atelier autour de l'espace, des formes et des couleurs pour mieux comprendre le concept d'œuvre d'art totale de Theo van Doesburg, Sophie Taeuber et Jean Arp.



DE 15 À 20 ANS ET + NIVEAU : LYCÉE, POST BAC

Fiches descriptives des visites :
www.musees.strasbourg.eu
Les visites sont menées par un médiateur,
sauf celles sous la rubrique « visites
en autonomie ».
📌 Préparation indispensable
(documents à télécharger avant la visite)

Tarifs des visites :
Autonomes (groupe scolaire) : gratuit
Accueillies : groupe jusqu'à 12 personnes :
15 € / groupe 13 personnes et + : 20 € /
Gratuité pour les REP
Durée des visites :
1h30 (sauf mention particulière)

AU MUSÉE ALSACIEN

Autour de l'exposition
« Fantasmagories »
05.11.2020-01.02.2021

APPRENTIS FANTASMAGORES

Uniquement à 9h
Groupe divisé en deux
Durée 2h

Mettre en scène une véritable
fantasmagorie et comprendre les
technologies de l'époque à l'aide
de celles d'aujourd'hui.

Participation indispensable
à la présentation : **mercredi
4 novembre à 14h30**

Autour des collections

BIENVENUE AU MUSÉE

Proposé aussi en allemand :
Willkommen im Museum.

Visite du musée pour découvrir
ses œuvres majeures.

📌 DU BERCEAU À LA TOMBE : LES GRANDES ÉTAPES DE LA VIE D'UN ALSACIEN AU XIX^E SIÈCLE

Rites de passage et religions
dans l'Alsace d'autrefois.

📌 IMAGINER ET ÉCRIRE AU MUSÉE

visites en autonomie

Parcours à choisir au moment
de la réservation : « À table ! » ou
« Souviens-toi ».

Parcours dans le musée avec
ateliers d'écriture à la carte.

AU MUSÉE ARCHÉOLOGIQUE

RITES ET CROYANCES EN GAULE ROMAINE

Retrouver, à travers les objets du
musée, les mythes, rites et
croyances de l'Alsace gallo-romaine.

UNE JOURNÉE DE QUINTUS SERTORIUS

Visite adaptable pour les latinistes
Reconstituer une journée de la vie
d'un légionnaire dans le camp de
Strasbourg-*Argentorate*, à partir
de documents iconographiques,
épigraphiques et archéologiques.

Visite pouvant être complétée
par un circuit en autonomie :
« Sur les traces du camp romain »
(à télécharger sur le site des
musées).

AMOREM CANO : JE CHANTE L'AMOUR

Visite pour latinistes,
adaptable aux non latinistes
Grâce aux poètes latins, découvrir
sous un autre angle les objets
du musée et devenir à son tour
chantre de l'amour en créant un
poème, en latin ou en français !

APPRENTIS ÉPIGRAPHISTES

Visite pour latinistes
Pour devenir épigraphiste, le temps
d'une visite au musée et découvrir
les objets archéologiques en lien
avec les inscriptions. Trois niveaux
de difficulté et des recherches en
petits groupes.

JOURNÉES EUROPÉENNES DE L'ARCHÉOLOGIE

Vendredi 18 juin 2021

Une journée à la rencontre des
archéologues, pour découvrir les
métiers et les problématiques
de l'archéologie.

Nombre de classes limité.
Réservation indispensable,
contact : sylvie.bucher@
strasbourg.eu

AU MUSÉE DES ARTS DÉCORATIFS

BIENVENUE AU PALAIS

Découverte des appartements
du palais Rohan pour se plonger
dans l'histoire et le quotidien d'un
palais royal à l'époque moderne
tout en s'intéressant aux aspects
symboliques de son décor.

LE PALAIS, L'EUROPE ET LE MONDE

Le palais Rohan, une illustration
des échanges et des influences
culturelles et artistiques au
xviii^e siècle.

NATURE ENCHANTERESSE

Parcours à choisir au moment de la
réservation : « faune » ou « flore »
Découvrir lors d'une promenade
dans le musée comment au
siècle des Lumières, la nature est
source d'inspiration pour les arts.

ARCHITECTURE ET DÉCORS ROYAUX

Indisponible du
16.11.2020 au 15.03.2021
Parcours autour et à l'intérieur
du palais, pour découvrir
l'architecture classique et le

DE 15 À 20 ANS ET + NIVEAU : LYCÉE, POST BAC

décor rocaille d'un petit Versailles
strasbourgeois à travers
l'observation et le croquis.

📌 LES INDISPENSABLES

visites en autonomie

Élaborer votre visite avec un
dossier comprenant des outils
et présentant le musée et ses
collections.

JOURNÉE DES MÉTIERS D'ART

Mardi 6 avril 2021

Une journée à la rencontre de
trois artisans d'art (céramiste,
doreur, designer textile) sur
le thème de la création pour
découvrir leurs formations, leurs
métiers et s'initier à certaines de
leurs techniques.
Réservation indispensable,
contact : anna.hihn@strasbourg.eu

AU MUSÉE D'ART MODERNE ET CONTEMPORAIN

Autour de l'exposition
« L'œil de Huysmans : Manet,
Degas, Moreau »
02.10.2020-17.01.2021

BONJOUR M. HUYSMANS

Découvrir à travers l'œil du critique
d'art quelques-uns des plus beaux
chefs-d'œuvre de l'art de la fin du
xix^e siècle et autres curiosités.

Autour des collections

BIENVENUE AU MUSÉE

Visite du musée carnet de croquis
en main pour découvrir son
architecture et ses œuvres.

POINTS DE REPÈRE- ART MODERNE

Nouveau !

Durée 1h45

Une approche interactive des
avant-gardes de la fin du xix^e siècle
au milieu du xx^e siècle (symbolisme,
impressionnisme, cubisme,
abstraction, surréalisme...) à partir
d'un jeu d'images à sélectionner
devant les œuvres.

MOTS PASSE-FRONTIÈRES- ART CONTEMPORAIN

Durée 1h45

Une approche interactive de l'art
contemporain à partir d'un jeu de
mots à sélectionner pour susciter
la parole et l'échange devant
les œuvres.

ÉCRIRE AU MUSÉE

Attention ! Groupe limité
à 15 personnes

Jeux littéraires et poétiques
pour vivre un atelier d'écriture
au musée et appréhender les
œuvres d'art autrement.
Pour un projet spécifique ou une
visite en autonomie, contact :
flore.poindron@strasbourg.eu

AU MUSÉE DES BEAUX-ARTS

Autour de l'exposition
« Avant le Musée... »
Jusqu'au 02.08.2021

UN TABLEAU, POUR QUOI FAIRE ?

D'où viennent les peintures ?
Pour quoi ont-elles été réalisées ?
Prier, décorer, raconter, voyager,
collectionner... Une exposition
pour comprendre que ces œuvres

n'étaient pas destinées aux murs
d'un musée.

Autour des collections

DES TABLEAUX ET DES HISTOIRES

Parcours autour de quelques
tableaux à sujets bibliques et
mythologiques.

POINTS DE REPÈRE

Thématique à choisir au
moment de la réservation :

« Renaissance(s) »,
« Le xvii^e siècle »,
« Entre baroque et classique »,
« Les natures mortes » ou
« Le corps ».

Parcours autour de quelques
œuvres clés.

UNE FENÊTRE SUR L'AILLEURS

Comment les peintres du xvi^e
au xix^e siècle témoignent de
la circulation des hommes,
des idées et des arts.

LES PORTRAITS NOUS PARLENT

De portrait en portrait, relever les
moyens plastiques employés par
le peintre et déceler son intention
ou celle de son commanditaire.

📌 DO YOU SPEAK PORTRAIT ? / SPRECHEN SIE PORTRÄT ?

visites en autonomie

Pour parler des tableaux en anglais
ou en allemand en autonomie.

UN MUSÉE, DES HOMMES, DES HISTOIRES

S'interroger sur la fonction du
musée. Comprendre une réalisation
muséographique singulière dans
son contexte historique et culturel.

À LA GALERIE HEITZ, PALAIS ROHAN

DANS LES PAS DE GOETHE

20.11.2020-22.02.2021

Proposé aussi en allemand :
Goethe auf der Spur.

À l'aide des objets exposés et d'extraits de l'œuvre de l'écrivain, retracer la vie et les découvertes du jeune Goethe à Strasbourg.
Mithilfe der Ausstellung und Auszüge des Werks des Schriftstellers entdecken wir das Leben und die Erfahrungen des jungen Goethes in Straßburg.

AU MUSÉE HISTORIQUE

GUTENBERG, UNE RÉVOLUTION

Parcours dans le musée : des premières traces écrites à l'invention de l'imprimerie jusqu'à la reprographie à grande échelle.

BIENVENUE AU MUSÉE

Découvrir l'ensemble des collections du musée du Moyen Âge à la Seconde Guerre mondiale. Visite à prolonger par un parcours en ville en autonomie (fiche à télécharger sur le site).

POINTS DE REPÈRE HISTORIQUES

Durée 2h
Parcourir l'ensemble du musée à travers les grands événements historiques de la ville libre d'Empire à la Seconde Guerre mondiale.

STRASBOURG, CONTOURS ET PERCÉES

Découvrir, carnet de croquis en main, l'évolution de la ville de Strasbourg à travers ses quartiers, construits, détruits ou simplement imaginés.

STRASBOURG AU TEMPS DE...

Période à choisir au moment de la réservation : « La ville libre de l'Empire germanique : 1262-1681 », « La ville royale : 1681-1789 », « La ville à l'ère industrielle » ou « La ville d'une guerre à l'autre ».

Comprendre les caractéristiques de la ville à une période donnée grâce à l'analyse de quelques œuvres clés.

📌 TROIS PARCOURS POUR L'ÉDUCATION MORALE ET CIVIQUE (EMC)

visites en autonomie

Durée conseillée 1h15

- « Les valeurs de l'Union européenne... »
- « Des discriminations religieuses ou politiques à Strasbourg... »
Le groupe est divisé en deux.
- « Les symboles de la République »
Possibilité de prolonger la visite du musée en réalisant une mini-exposition. Contact :
isabelle.bulle@strasbourg.eu

AU MUSÉE DE L'ŒUVRE NOTRE-DAME

BIENVENUE AU MUSÉE

Parcours autour de quelques œuvres clés du Moyen Âge et de la Renaissance.

ATELIER CORPS

Sentir avec son corps une évolution des formes, de la frise romane à la statue gothique.

Attention ! Les groupes de + de 15 seront accueillis par deux médiateurs avec un coût de 30 / 40 € pour les deux animations.

LE DIABLE DANS TOUTES SES ÉTATS

Agressif, anormal, immatériel... Comment identifier le diable ? Comment le dessiner ? Parcours dans les salles à la recherche du Malin.

LA CATHÉDRALE AU MUSÉE

Suivre les étapes de construction de la cathédrale, du dessin d'architecture à l'élévation de sa façade. Voir les salles historiques liées au chantier, son organisation, et comprendre le sens de quelques sculptures.

LE DESSIN D'ARCHITECTURE DU MOYEN ÂGE

Durée 1 h
Les groupes de + de 20 personnes seront divisés en deux, avec deux passages successifs dans la salle de conservation des dessins originaux. Visite en deux temps :

- découverte avec un médiateur de dessins originaux

d'architecture de la cathédrale de Strasbourg (30 min.)

- visite en autonomie de la salle d'interprétation du dessin d'architecture du Moyen Âge (techniques, organisation du chantier, étapes de construction de la cathédrale...).

AU MUSÉE TOMI UNGERER

Autour des expositions :

« Friedrich Dürrenmatt. La satire dessinée »
Jusqu'au 31.10.2020

Une adaptation de la visite
BIENVENUE AU MUSÉE est proposée pour l'exposition.

« Frank Hoppmann / Michel Kichka. Dans la ligne de Tomi Ungerer »
06.11.2020-14.03.2021

REGARDS CROISÉS

Dessiner pour créer, comprendre et communiquer les enjeux politiques, la critique sociale et la poésie visuelle au xx^e siècle avec des illustrateurs de presse.

« Le dessin satirique de presse en France. 1960-2015 »
19.03.2021-04.07.2021

PROVOC

« Bête et méchant » : caricature et transgression pour choisir la liberté avec un atelier de lectures d'images.

Autour des collections

À TABLE LES GRANDS !

Jeux d'écriture et de collages surréalistes pour préparer un menu de fête pour un invité très spécial.

BIENVENUE AU MUSÉE

Proposé aussi en allemand :
Willkommen im Museum.

Visite-parcours avec carnets de croquis dans les collections et expositions.

LE LIVRE LIVRÉ

Visite-atelier : de l'esquisse à l'album de jeunesse, suivre l'aventure avec un illustrateur.

📌 ABÉCÉDAIRE

visites en autonomie

Des pistes ludiques, des notices biographiques à télécharger sur le site pour préparer une visite en autonomie au musée.

MUSÉE ZOOLOGIQUE

Le musée Zoologique est fermé mais les médiateurs-trices se déplacent au sein de votre établissement à Strasbourg !

BIODIVERSITÉ ET PARENTÉ D'ORGANISATION CHEZ LES ANIMAUX

Durée 2h

Découvrir la diversité des formes animales. Observer, dessiner et décrire la morphologie des spécimens. Comparer quelques vertébrés et constater une parenté d'organisation. Comprendre le principe de construction d'un arbre phylogénétique.

ATELIERS THÉMATIQUES À LA CARTE

Durée 2h

Les médiateurs-trices sont à votre disposition pour préparer des animations à la carte, sur un thème proposé par l'enseignant, pour une intervention au sein de votre établissement à Strasbourg. Contact : jean-christophe.marche@strasbourg.eu.

À L'AUBETTE 1928

UNE ŒUVRE D'ART TOTALE

Uniquement jeu., vend.

Visite-atelier autour de l'espace, des formes et des couleurs pour mieux comprendre le concept d'œuvre d'art totale de Theo van Doesburg, Sophie Taeuber et Jean Arp.

SOPHIE TAEUBER : UNE ARTISTE PLURIELLE

Uniquement jeu., ven.

Visite-atelier pour découvrir les contributions de Sophie Taeuber à l'Aubette et resituer son œuvre dans un parcours avant-gardiste et pluridisciplinaire.





DIRECTEUR DES MUSÉES DE LA VILLE DE STRASBOURG

Paul Lang

RESPONSABLE DU SERVICE ÉDUCATIF ET CULTUREL

Hélène Fourneaux

CHARGÉS DE MÉDIATION ET DE PROJETS CULTURELS

Pour chaque musée, un médiateur relais, spécialiste des collections concernées, est à votre disposition pour adapter les visites à vos besoins ou construire un projet spécifique. N'hésitez pas à les contacter.

- **Aubette 1928**
Flore Poindron
- **Musée Alsacien**
Adrien Fernique
- **Musée Archéologique**
Sylvie Bucher

- **Musée des Arts décoratifs**
Anna Hihn
- **MAMCS public de 2 à 10 ans**
Martine Debaene
Alice Burg
- **public à partir de 11 ans**
Bertrand Gondouin
Stéphane Lentz
Flore Poindron

- **Musée des Beaux-Arts**
Aude-Marie Fritz
- **Musée de l'Œuvre Notre-Dame**
Stéphanie Baunet
- **Musée Historique**
Isabelle Bulle
- **Musée Tomi Ungerer**
Martine Debaene
- **Musée Zoologique**
Jean-Christophe Marche

INFORMATIONS / RÉSERVATIONS

- MUSÉE ZOOLOGIQUE**
Danielle Brucker
- POUR LES AUTRES MUSÉES**
Danielle Brucker
Catherine Margailan
Scherrif Mellah
Martine Neufinck
- BIBLIOTHÈQUE DES MUSÉES**
Valérie Dufeutrelle

Adresse courriel : prenom.nom@strasbourg.eu

Professeur Relais Éducation Nationale :
Mickael Untereiner, enseignant d'histoire-géographie et d'histoire des arts, chargé de mission par la DAAC / Académie de Strasbourg.
mickael.untereiner@ac-strasbourg.fr



Couverture « Tomi Ungerer, dessin pour *The New York Times*, 1965, Musée Tomi Ungerer. Photo: M. Bertola © Diogenes Verlag AG, Zürich / Ayants droit Tomi Ungerer

Deuxième de couverture « Lion en grès, Brumath, début du III^e siècle après J.-C., Musée Archéologique. Photo: M. Bertola

page 1 « Antoine-Louis Barye, *Lion marchant*, Musée des Beaux-Arts. Photo: M. Bertola

page 6 « Javier Pérez, *Barocco*, 1996, MAMCS. Photo: M. Bertola

page 7 « Robe à trois pièces à la française, vers 1760 ?, Musée Historique. Photo: M. Bertola

page 10 « *La Bataille de Pont-Molle*, Tenture de l'Histoire de Constantin, tapisserie, vers 1625, atelier du faubourg Saint-Marcel à Paris, dépôt du Mobilier national, Musée des Arts décoratifs. Photo: M. Bertola

page 11 « Antoine Louis Barye, *Cavalier arabe tuant un lion*, Musée des Beaux-Arts. Photo: M. Bertola

page 14 « Victor Brauner, *Torchon peint*, 1964, MAMCS © Adagg, Paris, Photo: M. Bertola

page 15 « Vitrail à Tête d'homme dite « Christ de Wissembourg » Fin du XI^e siècle, Musée de l'Œuvre Notre-Dame. Photo: A. Plisson

page 18 « Verrou de fût représentant une sirène, XVIII^e siècle, Musée Alsacien. Photo: M. Bertola

page 19 « Chapiteau aux sirènes et tritons, maître de Sigolsheim, Musée de l'Œuvre Notre-Dame. Photo: Musées de la Ville de Strasbourg

page 24 « Marcelle Cahn, *Femme et volier*, vers 1926-27, MAMCS. Photo: M. Bertola

page 25 « Raphaël, *Portrait de jeune femme*, vers 1520, Musée des Beaux-Arts. Photo: M. Bertola

page 30 « Armure de l'Homme de fer, XVI^e siècle, Musée Historique. Photo: M. Bertola

page 31 « Richard Fauguet, de la série *Chevaliers*, 2001, MAMCS. Photo: N. Fussler

page 36 « Équipe du service éducatif et culturel des Musées de Strasbourg. Photo: Musées de la Ville de Strasbourg

Troisième de couverture « Personnel du Palais Rohan, photo de 1936

Quatrième de couverture « Victor Brauner, *Torchon peint*, 1964, MAMCS © Adagg, Paris, Photo: M. Bertola

Service éducatif 2020
Graphisme: Rebeka Aginako

ÉDU'PASS MUSÉES DE STRASBOURG

Ne pas confondre avec le « Pass Éducation » des musées et monuments nationaux !
Avec la carte édu'pass (7,50 € aux caisses des musées, sur présentation d'une pièce justificative d'exercice) : **gratuité dans les collections et les expositions pour toute personne occupant une fonction d'éducation, d'encadrement ou d'animation de l'Académie de Strasbourg.**
Valable de septembre à septembre.



73 96