

Proposition 2

Introduire et problématiser le chapitre sur la Seconde Guerre Mondiale en partant de l'étude d'un objet militaire (proposition pour des 3e)


Quelle place dans la progression ?
Pour quels niveaux ?

En classe de 3e
→ Pour introduire et problématiser la Deuxième Guerre Mondiale (Thème 1 du programme : l'Europe, un théâtre majeur des guerres totales 1914 - 1945)

En Terminale générale et technologique
→ Pour introduire et problématiser le chapitre sur la Seconde Guerre Mondiale (TG : Thème 1 – Fragilités des démocraties, totalitarismes et Seconde Guerre mondiale (1929-1945) (13-15 heures)
TT thème 1 : totalitarismes et Seconde Guerre Mondiale)

En Première professionnelle
→ Pour introduire et problématiser , le thème 2 , guerres européennes , guerres totales , guerres mondiales

Un temps de sortie au musée :
Quand et pour faire quoi ?


 **Sortie à prévoir avant de commencer le chapitre sur La Seconde Guerre Mondiale**

1 - Proposer aux élèves un travail de découverte à la maison de type « classe inversée » avant la sortie

2 - Lors de la sortie , deux temps :
- Déambulation libre des élèves qui suivent le parcours proposé par le musée avec une activité simple
- Mettre en activité les élèves lors de la sortie autour d'un objet qui aura suscité davantage leur intérêt

3 - Un travail de recherche complémentaire à la maison

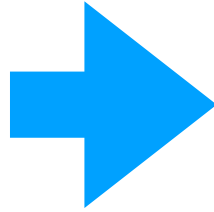
Quelle exploitation en classe ?
Pour quels objectifs ?

 **Séance de deux heures pour introduire et problématiser la Seconde Guerre Mondiale**

1 - 1h en salle informatique dans le but de réaliser une fiche illustrée sur l'objet choisi

2 - 1h en classe : présentation par quelques élèves + contextualisation avec cartes et frises + définition des problématiques

En classe de 3e
→ Pour introduire et
problématiser la Deuxième Guerre
Mondiale (Thème 1 du
programme : l'Europe, un théâtre
majeur des guerres totales 1914 -
1945)



éduSCOL Informer et accompagner
les professionnels de l'éducation

CYCLES 2 3 4

> HISTOIRE-GÉOGRAPHIE

S'approprier les différents thèmes du programme

Histoire / classe de Troisième

Thème 1 - L'Europe, un théâtre majeur des guerres totales (1914-1945)

Pistes pour la mise en oeuvre

Problématique : comment l'Europe a-t-elle été marquée par la guerre entre 1914 et 1945 ?

Cette périodisation met en exergue l'exercice militaire et politique des violences de masse et pose la question de leur émergence : comment, dans la société occidentale, en est-on arrivé à de tels paroxysmes et par là, comment l'épreuve des guerres a-t-elle transformé les systèmes politiques, les sociétés et les individus ?

Plutôt que de parler de « guerre d'anéantissement », on montrera l'interaction des fronts, la guerre sur mer, le conflit en Europe continentale qui, seul, répond partiellement à cette notion

Quels sont les écueils à éviter ?

Ne pas évoquer les grands traits qui différencient les deux conflits mondiaux, l'interaction des fronts, la guerre maritime qui, seuls, rendent compte de la dimension mondiale des deux guerres.

- Appliquer le concept de « guerre d'anéantissement » à l'ensemble de la Seconde Guerre mondiale et oublier que le centrage sur l'Europe ne rend pas compte de l'ensemble des pays entraînés dans la guerre.



Chapitre 3. La Seconde Guerre mondiale

Objectifs

Ce chapitre vise à montrer l'étendue et la violence du conflit mondial, à montrer le processus menant au génocide des Juifs d'Europe, et à comprendre, pour la France, toutes les conséquences de la défaite de 1940.

On peut mettre en avant :

- un conflit mondial : protagonistes, phases de la guerre et théâtres d'opération ;
 - crimes de guerre, violences et crimes de masse, Shoah, génocide des Tsiganes;
 - la France dans la guerre : occupation, collaboration, régime de Vichy, Résistance.
- Juin 1940 en France : continuer ou arrêter la guerre ;
 - De Gaulle et la France libre ;
 - Le front de l'est et la guerre d'anéantissement ;
 - juin 1944 : le débarquement en Normandie et l'opération Bagration
 - 6 et 9 août 1945 : les bombardements nucléaires d'Hiroshima et de Nagasaki.

Musée militaire ?

Points de passage et d'ouverture

En Terminale générale
→ Pour introduire et problématiser le chapitre sur la Seconde Guerre Mondiale (Thème 1 – Fragilités des démocraties, totalitarismes et Seconde Guerre mondiale (1929-1945) (13-15 heures)



• Thème 1 – Totalitarismes et Seconde Guerre mondiale (8-9 heures)

Question obligatoire (A) et sujets d'étude (B)	Notions <u>Notions de première à réactiver</u>	Mise en œuvre
A – L'affirmation des totalitarismes et la guerre	Totalitarisme. <u>Génocide.</u> Crime contre l'humanité. Collaboration. Résistance.	Ce thème vise à mettre en évidence les caractéristiques des régimes totalitaires et leurs effets ainsi que l'étendue et la violence du conflit mondial, à analyser le processus menant au génocide des Juifs d'Europe et à comprendre, pour la France, toutes les conséquences de la défaite de 1940. On peut mettre en avant : <ul style="list-style-type: none">- les totalitarismes : le cas de l'URSS ; le cas de l'Allemagne (idéologies, violences et résistances) ;- les protagonistes et principaux théâtres d'opération de la Seconde Guerre mondiale, à l'échelle européenne et mondiale ;- les crimes de guerre, violences et crimes de masse, les génocides des Juifs et



Première professionnelle

<p>Notions et mots-clés Anticolonialisme* Antisémitisme* France libre* Génocide* Guerre mondiale* Guerre totale* Propagande* SDN, ONU*</p> <p>Notions et mots-clés déjà mobilisés dans le cycle de formation <i>Empire colonial*</i></p>	<p>Capacités</p> <ul style="list-style-type: none">- Compléter et mettre en relation deux cartes présentant la dimension mondiale des deux guerres (fronts, rôle des empires coloniaux).- Confronter des points de vue sur les traités de paix des années 1920.- Raconter l'engagement d'un acteur défenseur de la paix.- Rechercher des informations sur les processus de	<p>Repères (<i>en italique ceux vus au collège</i>)</p> <ul style="list-style-type: none">- 1914-18 : <i>Grande Guerre.</i>- 1915 : Génocide des Arméniens et d'autres populations chrétiennes de l'Empire ottoman.- 28 juin 1919 : Signature du traité de Versailles.- 1937 : Début de la guerre en Asie (agression du Japon contre la Chine).- 30 septembre 1938 : Accords de Munich.
--	--	--



Activité à proposer en amont de la visite pour « découvrir le thème »

JE PREPARE HIS 3 : la Seconde Guerre Mondiale, une guerre d'anéantissement



Pour accéder au site internet, voici l'adresse : www.guillotineetsunami.weebly.com
Une fois sur le site , allez dans cours, 3e, histoire, HIS 3

Leçon à préparer pour

ETAPES A SUIVRE

	FAIT	VISA PROF
J'inscris sur une nouvelle page le titre du chapitre, je l'encadre .		
Je colle les différentes feuilles de mon dossier dans l'ordre		
@ Je me rends sur le site internet guillotineetsunami au bon endroit		
Je visionne la première vidéo sur les causes de la guerre		
Je complète l'activité 1 " les causes de la guerre" sur ma fiche		
Je visionne la seconde vidéo sur les phases de la guerre		
Je complète l'activité 2 " les phases de la guerre"		
Je recherche dans mon manuel les définitions du chapitre et Je complète la partie définition sur mes fiches		
Je recherche dans mon manuel les informations sur les personnages importants du chapitre Je complète la partie personnages sur mes fiches		
Je lis la partie " cours" de mes fiches et je l'apprend		
@ Je fais le quizz d'entrainement sur le site internet pour me tester		
BILAN PROFESSEUR		



Temps restant pour compléter le quizz

> 4 . Quel évènement provoque le début de la Seconde Guerre Mondiale ?

L'invasion de la Pologne par Hitler

la France attaque l'Allemagne

L'attaque de Pearl Harbour par les japonais

> 5 . Quels sont les deux camps qui s'affrontent durant cette guerre ?

Activité au musée


Sortie au MMPark . musée militaire sur la Seconde Guerre Mondiale

Visite libre du musée

Ballade toi dans le musée et observe les objets qui y sont exposés .

- Lors de ta visite, relève et inscrit les noms des pays dont des armes ou objets sont exposés dans le musée .
- Lors de ta visite, relève et inscrit les noms de territoires où des affrontements ont eu lieu

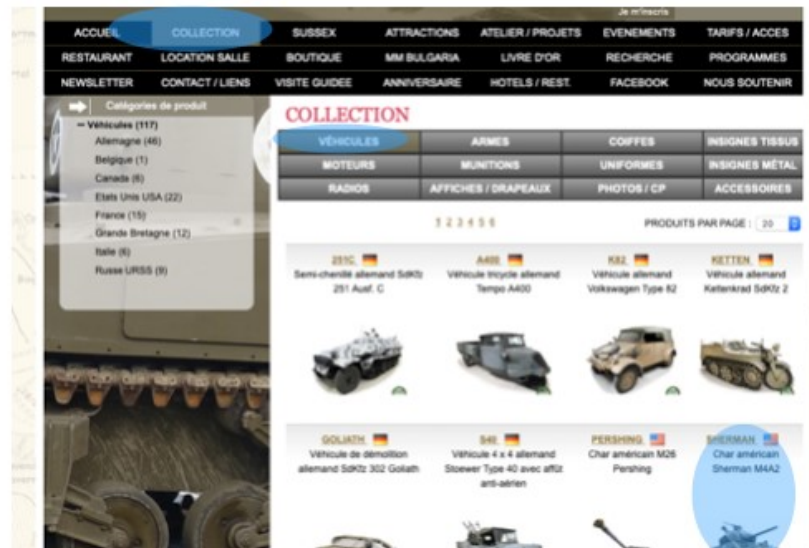
Activité en autonomie

 Après avoir découvert le musée et observé tous les objets qui sont exposés , choisis un objet qui t'intéresse et réponds aux questions suivantes dans ton cahier .

- 1 - Quel est la nature de l'objet ? A quoi pouvait-il servir ?
- 2 - Quel est son nom ?
- 3 - Quel pays ou armée l'a fabriqué et utilisé ?
- 4 - De quand date-t-il ?
- 5 - Où a-t-il été utilisé ?
- 6 - Description de l'objet
- 7 - Prends plusieurs photographies de l'objet avant de partir

Prolongement à la maison

 Rends toi sur le site internet du musée , <https://www.mmpark.fr> , et cherche des informations complémentaires sur ton objet.



 Note dans ton cahier les informations complémentaires que tu as trouvées





Char américain Sherman M4A2

Le M4 Sherman est sans aucun doute, avec le char Tigre, le char de la Seconde Guerre Mondiale le plus connu par le grand public. En effet, il a été produit en très grande quantité. C'est un véritable symbole de l'armée américaine. Malgré le fait que le Sherman était surclassé par les chars allemands, plus sophistiqués et plus puissants, il séduit par sa simplicité.

Poids : 30.3 tonnes

Blindages : 89mm

Armement : Canon M3 de 75 mm mitrailleuse MG HB M2 de calibre .50 (12.7mm), 2 mitrailleuses Browning M1919 A4 calibre .30

Moteur : V8 FORD Essence GAA

Puissance : 500 CV

Vitesse : 455 Km/H

Année : 1944

Equipage : 5 personnes

💡 Introduction au chapitre sur la Seconde Guerre Mondiale

🖥️ Activité en salle informatique

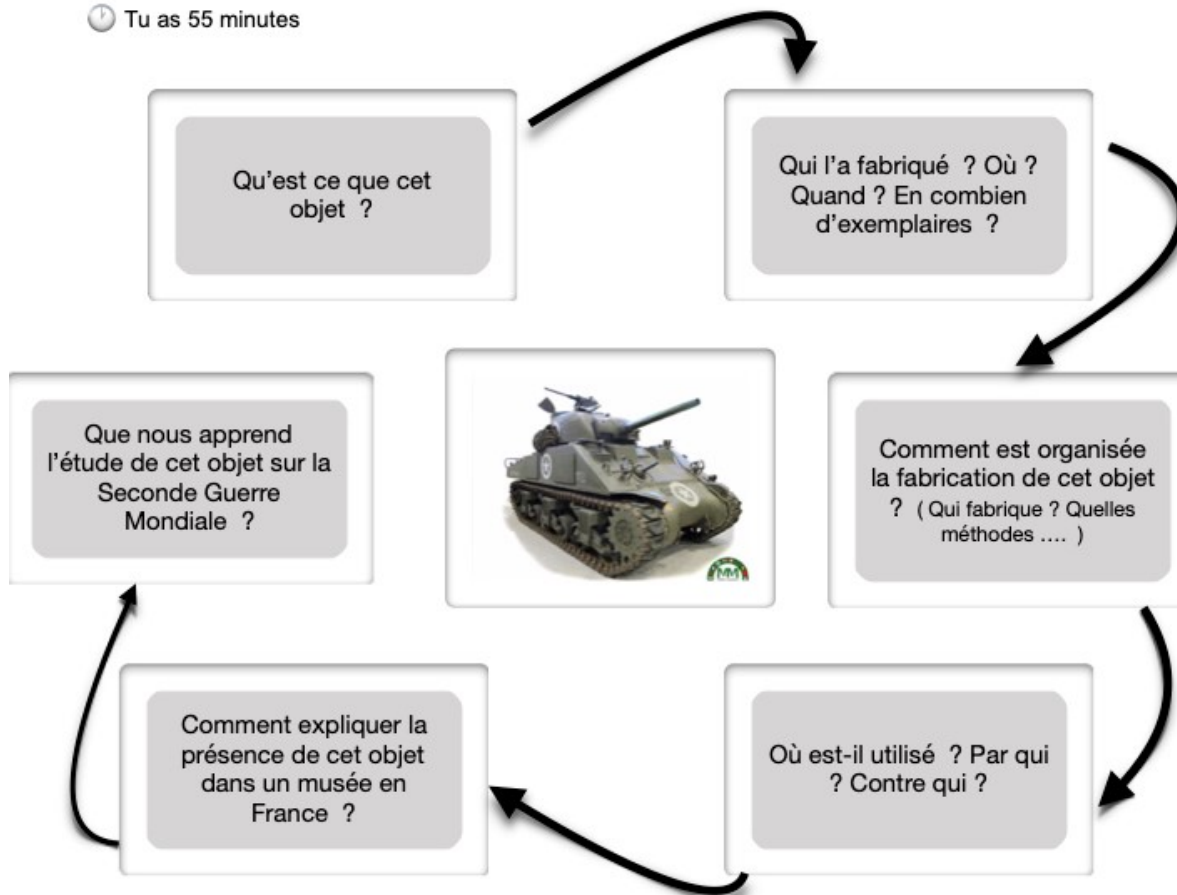
🔍 Tu vas réaliser une fiche détaillée sur l'objet vu au MMPark que tu as choisi d'étudier . Comme un historien, tu vas essayer de comprendre ce que cet objet peut nous apprendre sur la Seconde Guerre Mondiale.

🔍 Voici le modèle que tu dois reproduire sur une page word en remplaçant mon objet par le tien.

🕒 Pour compléter les cadres autour de l'objet, utilise les informations dont tu disposes déjà et cherche ce qu'il te manque en consultant les sites internet indiqués

📁 Quand tu as terminé, enregistre ton travail dans le dossier travail de ta classe , sous-dossier H-GEO , sous le nom travail prénom SGM

🕒 Tu as 55 minutes



1 - 1h en salle informatique dans le but de réaliser une fiche illustrée sur l'objet choisi

Sites internet à consulter pour compléter ta fiche

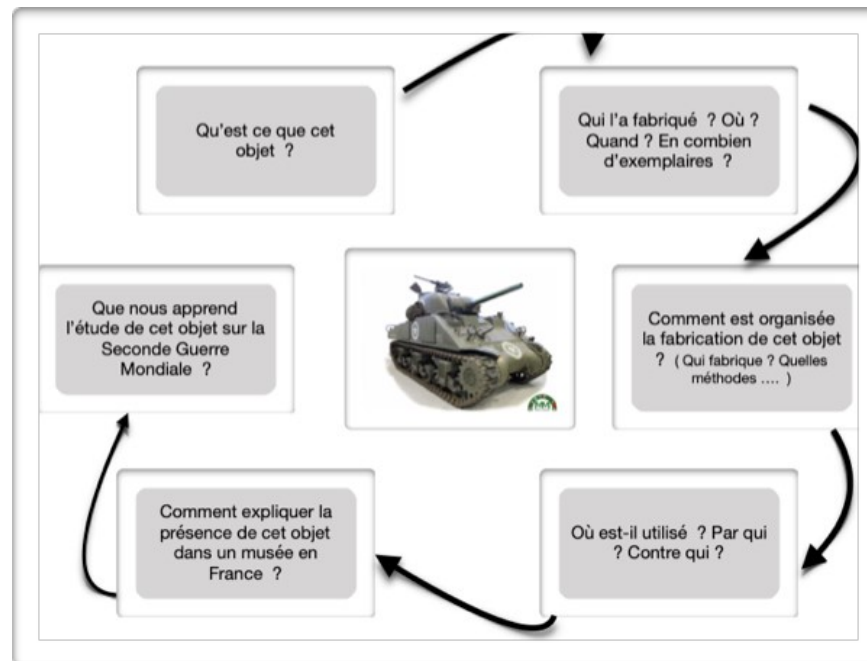


2 - 1h en classe : présentation par quelques élèves de leurs fiches + étude de cartes en lien avec l'activité proposée au musée

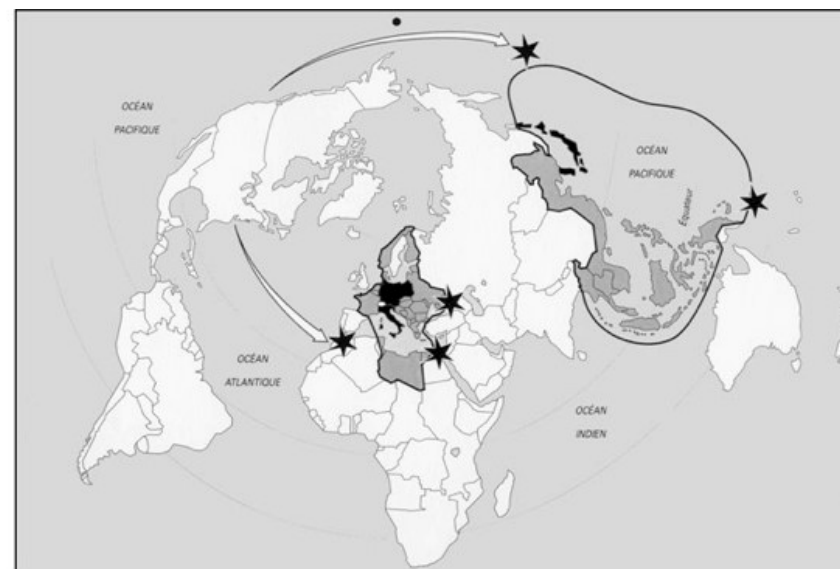
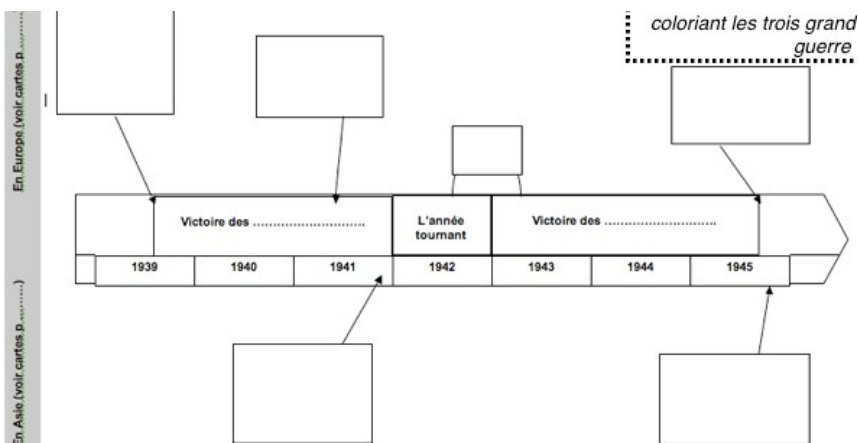
📖 Visite libre du musée

Ballade toi dans le musée et observe les objets qui y sont exposés .

- Lors de ta visite, relève et inscrit les noms des pays dont des armes ou objets sont exposés dans le musée .
- Lors de ta visite, relève et inscrit les noms de territoires où des affrontements ont eu lieu



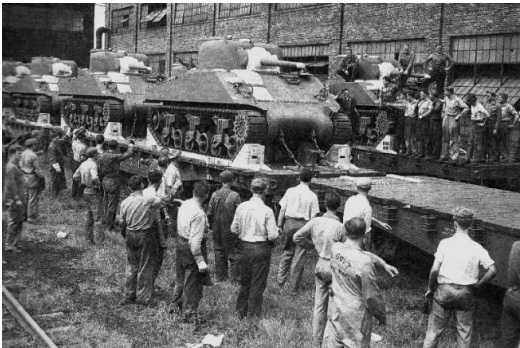
Trace écrite : une carte + une frise + problématiques



Le monde en 1942 : un affrontement planétaire

Constats possibles à partir des objets (exemple des chars)

- la dimension totale de la guerre
- La dimension mondiale (différents théâtre d'opération, guerre navale, aérienne, terrestre)
 - Des batailles et opérations militaires de très grande dimension (Normandie, Koursk)
 - guerre idéologique , d'anéantissement en Europe de l'est
 - Une France résistante, la France libre
 - la mémoire de la guerre



Quelles ressources muséographiques locales pour enseigner la Défense nationale et sa mémoire ?

Période / évènement militaire	Lien avec les programmes	Utilisation pédagogique	Site internet
Ancien Régime - Révolution française - 19e siècle			
<ul style="list-style-type: none"> • Musée historique de Strasbourg • Musée historique et militaire (Huningue) • Musée Vauban (Neuf Brisach) • Musée de la conscription (Strasbourg) • Musée régional des armes. (MUTZIG) 	4e Seconde générale Première générale Première Technologique Seconde professionnelle	Parcours pédagogiques Ateliers Visites guidées sur rendez-vous	https://www.musees.strasbourg.eu/musee-historique https://www.ville-huningue.fr/fr/musee-historique-et-militaire/ https://www.neuf-brisach.fr/Culture-Patrimoine/Musee.html
Guerre de 1870 - période du Reichsland			
<ul style="list-style-type: none"> • Musée historique de la bataille du 6 août 1870 (Woerth) + champ de bataille • Fort de Mutzig 	4e Première générale Et Technologique Première Pro	Parcours numérique avec application mobile Visites guidées	http://www.6aout1870.com http://www.fort-mutzig.eu
Première Guerre Mondiale			
<ul style="list-style-type: none"> • Mémorial du linge (Orbey) • Historial du Hartmannswillerkopf(Hartmannswiller) • Musée Serret (Saint Amarin) 	3e Première générale Et Technologique Première Pro	A coupler avec champ de bataille à côté Applications mobiles (Vieil Armand) Visites guidées sur réservation	http://www.linge1915.com/fr/accueil/ http://www.museeserret.fr
Seconde Guerre Mondiale			
<ul style="list-style-type: none"> • Casemate Esch (Hatten) • Musée de l'abri (Hatten) • Fort de Schoenenbourg • Ouvrage du Four à Chaux. (Lembach) • Musée mémorial de la ligne Maginot (Marckolsheim) • Mémorial Maginot de Haute Alsace (Uffheim) • Musée Serret (Saint Amarin) 	3e Terminale générale Et technologique Première pro	Vues virtuelles de la Ligne Maginot Visite virtuelles Visite commentée sur demande	https://www.abrihatten.fr/index.html http://www.lignemaginot.fr http://www.maginot68.com/pages/racine.php
<ul style="list-style-type: none"> • Mémorial d'Alsace-Moselle (Schirmeck) 	3e Terminale générale Et technologique Première pro	Service pédagogique Ateliers, visites guidées	https://www.memorial-alsace-moselle.com
<ul style="list-style-type: none"> • MMPark (La Wantzenau) • Musée de la poche de Colmar (Turckheim) 	3e Terminale générale Terminale technologique	Grande collection d'objets militaires	https://www.mmpark.fr https://musee.turckheim-

Ancien Régime - Révolution française - 19e siècle

<ul style="list-style-type: none"> • Musée historique de Strasbourg • Musée historique et militaire (Huningue) • Musée Vauban (Neuf Brisach) • Musée de la conscription (Strasbourg) • Musée régional des armes. (MUTZIG) 	<p>4e Seconde générale Première générale Première Technologique Seconde professionnelle</p>	<p>Parcours pédagogiques Ateliers</p> <p>Visites guidées sur rendez-vous</p>	<p>https://www.musees.strasbourg.eu/musee-historique</p> <p>https://www.ville-huningue.fr/fr/musee-historique-et-militaire/</p> <p>https://www.neuf-brisach.fr/Culture-Patrimoine/Musee.html</p>
--	---	--	--

Guerre de 1870 - période du Reichsland

<ul style="list-style-type: none"> • Musée historique de la bataille du 6 août 1870 (Woerth) + champ de bataille • Fort de Mutzig 	<p>4e Première générale Et Technologique Première Pro</p>	<p>Parcours numérique avec application mobile</p> <p>Visites guidées</p>	<p>http://www.6aout1870.com</p> <p>http://www.fort-mutzig.eu</p>
---	---	--	---



6 AOÛT 1870

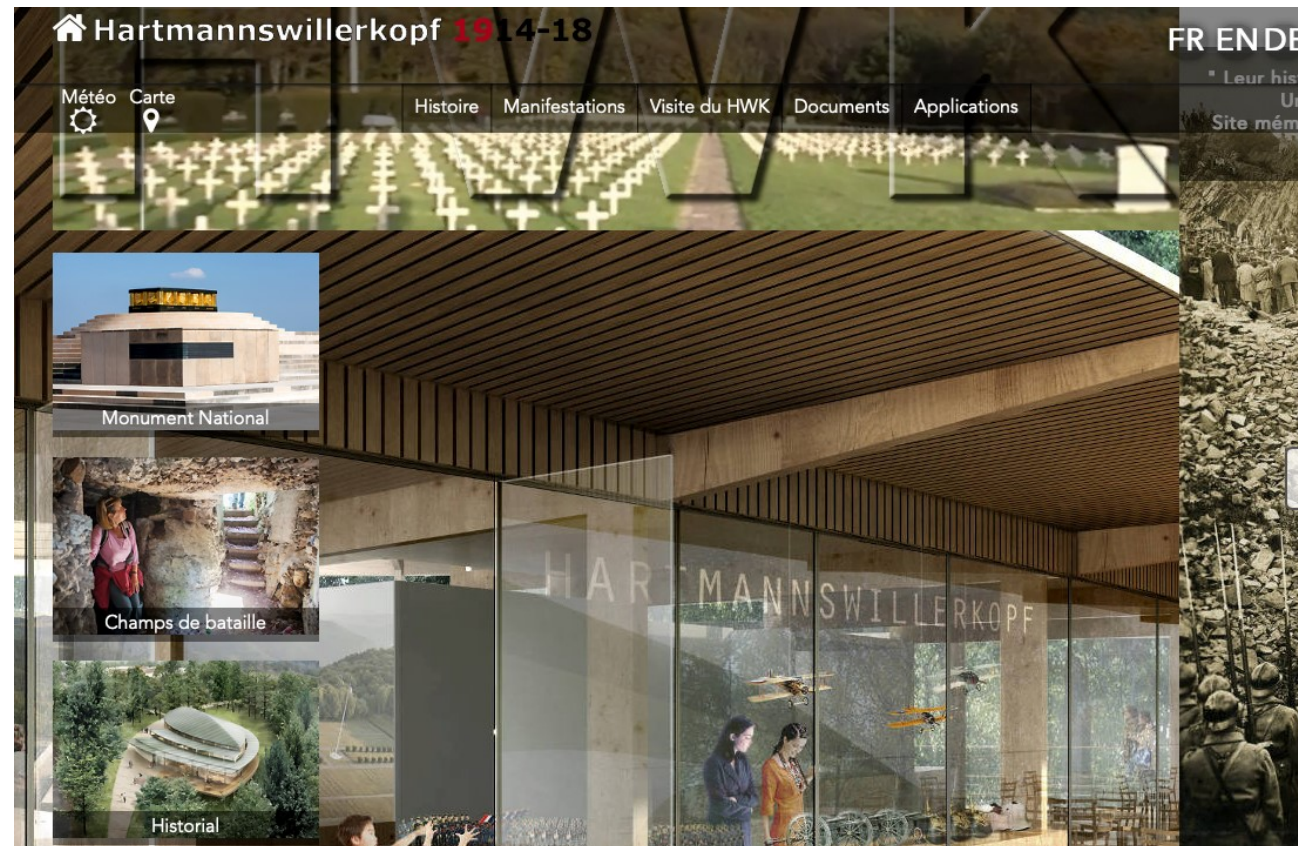
Circuit de découverte de la bataille dite de Reichshoffen

-  Contexte
-  Sites à découvrir
-  Carte
-  Infos pratiques
-  Crédits



Première Guerre Mondiale

<ul style="list-style-type: none"> • Mémorial du linge (Orbey) • Historial du Hartmannswillerkopf(Hartmannswiller) • Musée Serret (Saint Amarin) 	<p>3e Première générale Et Technologique Première Pro</p>	<p>A coupler avec champ de bataille à côté Applications mobiles (Vieil Armand) Visites guidées sur réservation</p>	<p>http://www.linge1915.com/fr/accueil/ http://www.museeserret.fr</p>
---	---	--	--



Seconde Guerre Mondiale			
<ul style="list-style-type: none"> • Casemate Esch (Hatten) • Musée de l'abri (Hatten) • Fort de Schoenenbourg • Ouvrage du Four à Chaux. (Lembach) • Musée mémorial de la ligne Maginot (Marckolsheim) • Mémorial Maginot de Haute Alsace (Uffheim) • Musée Serret (Saint Amarin) 	3e Terminale générale Et technologique Première pro	Vues virtuelles de la Ligne Maginot Visite virtuelles Visite commentée sur demande	https://www.abrihatten.fr/index.html http://www.lignemaginot.fr http://www.maginot68.com/pages/racine.php
<ul style="list-style-type: none"> • Mémorial d'Alsace-Moselle (Schirmeck) 	3e Terminale générale Et technologique Première pro	Service pédagogique Ateliers, visites guidées	https://www.memorial-alsace-moselle.com
<ul style="list-style-type: none"> • MMPark (La Wantzenau) • Musée de la poche de Colmar (Turckheim) 	3e Terminale générale Terminale technologique Première professionnelle	Grande collection d'objets militaires	https://www.mmpark.fr https://musee.turckheim-alsace.com

LA CASEMATE ESCH



LE FORT DE SCHOENENBOURG



Musee Memorial des Combats de la Poche de Colmar

NOUVEAU

Suivez-nous sur facebook

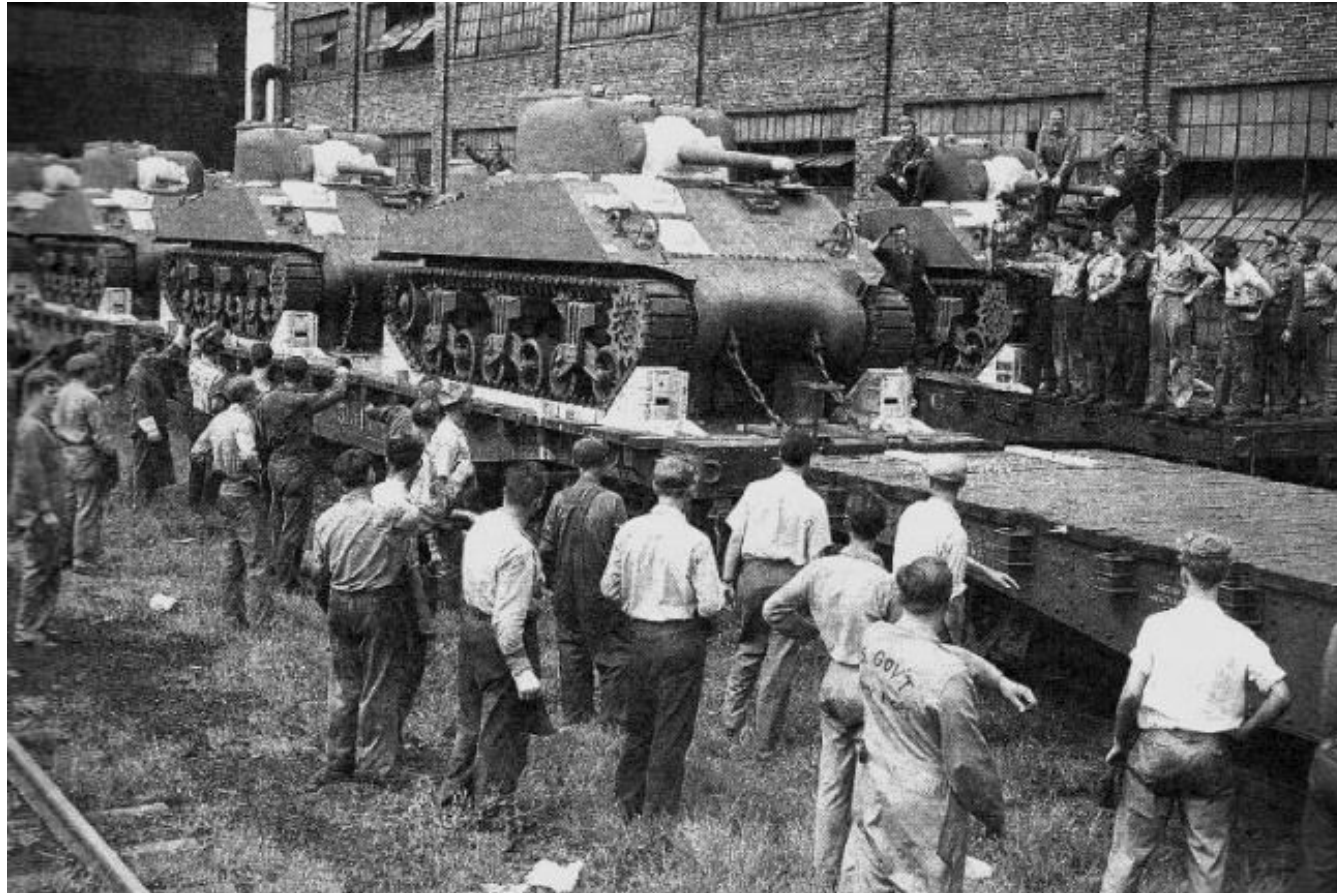
Reportage au sujet de l'histoire du calot du général SCHLESSER dans "l'objet du mois", diffusé sur TV7, la télévision locale de Colmar, dans l'émission "Curio'Cité"

Reiss

Mémoire Quatre canons de la Libération de retour en Alsace

Play button icon

L'assemblage du M4 Sherman démarre dès 1942 et implique un total de onze usines aux Etats-Unis. Le partage de nombreux éléments avec le M3 permet en effet un démarrage rapide de la production. La cadence atteint très vite mille exemplaires par mois. Au total et en prenant en compte toutes ses variantes, le M4 Sherman sera produit à près de 50 000 exemplaires entre 1942 et 1944, ce qui en fait le char le plus produit pendant la Seconde guerre mondiale. Doté d'un canon de 75 mm, il surclasse les chars allemands, italiens et japonais lors de ses premières utilisations dans le conflit mais aura plus de difficultés à s'imposer par la suite. Malgré un blindage un peu trop léger face à la deuxième génération de chars allemands, le M4 Sherman reste l'un des principaux acteurs de la victoire des Alliés et restera utilisée encore longtemps par de nombreuses armées à travers le monde.




**Quelle place dans la progression ?
Pour quels niveaux ?**

En classe de 3e
→ Pour introduire et problématiser la Deuxième Guerre Mondiale (Thème 1 du programme : l'Europe, un théâtre majeur des guerres totales 1914 - 1945)

En Terminale générale et technologique
→ Pour introduire et problématiser le chapitre sur la Seconde Guerre Mondiale (TG : Thème 1 – Fragilités des démocraties, totalitarismes et Seconde Guerre mondiale (1929-1945) (13-15 heures)
TT thème 1 : totalitarismes et Seconde Guerre Mondiale)

En Première professionnelle
→ Pour introduire et problématiser , le thème 2 , guerres européennes , guerres totales , guerres mondiales

**Un temps de sortie au musée :
Quand et pour faire quoi ?**


 **Sortie à prévoir avant de commencer le chapitre sur La Seconde Guerre Mondiale**

1 - Proposer aux élèves un travail de découverte à la maison de type « classe inversée » avant la sortie

2 - Lors de la sortie , deux temps :
- Déambulation libre des élèves qui suivent le parcours proposé par le musée avec une activité simple
- Mettre en activité les élèves lors de la sortie autour d'un objet qui aura suscité davantage leur intérêt

3 - Un travail de recherche complémentaire à la maison

**Quelle exploitation en classe ?
Pour quels objectifs ?**

 **Séance de deux heures pour introduire et problématiser la Seconde Guerre Mondiale**

1 - 1h en salle informatique dans le but de réaliser une fiche illustrée sur l'objet choisi

2 - 1h en classe : présentation par quelques élèves + contextualisation avec cartes et frises + définition des problématiques