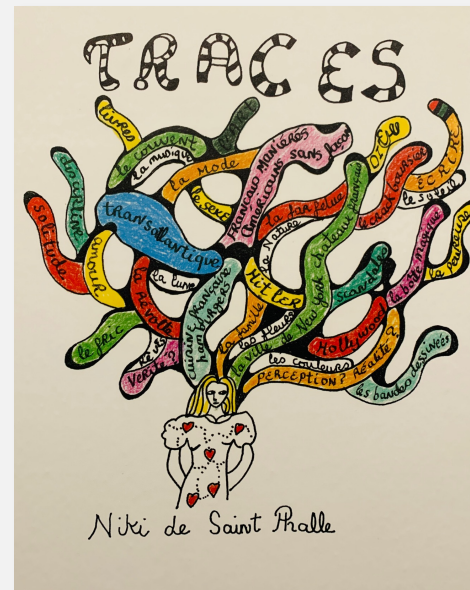




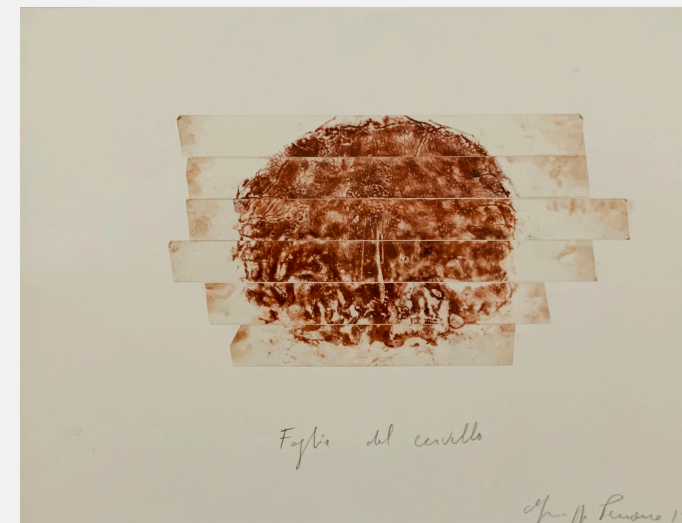
*A line made by a walking*, Richard Long, 1969  
**Photographie d'une ligne droite tracée suite à un aller-retour incessant de l'artiste**



*Etudes*, Simon Hantai, 1969  
**Empreintes de papiers froissés**



*Traces*, Nikki de saint Phalle, 1999  
**Couverture de livre autobiographique**



*Feuilles du cerveau*, Giuseppe Penone, 1990  
**Pigment et ruban adhésif sur papier**



**Concours de cartes postales sur le thème « Traces » 2022/2023**