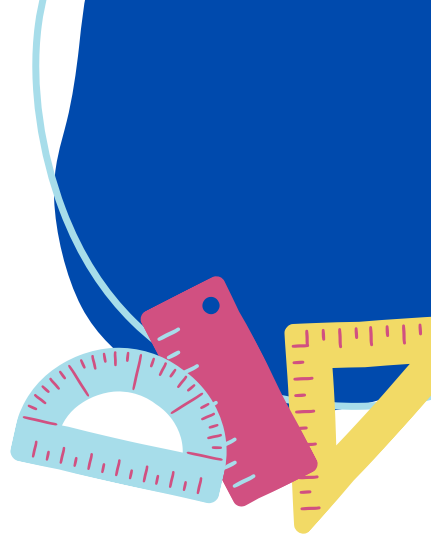
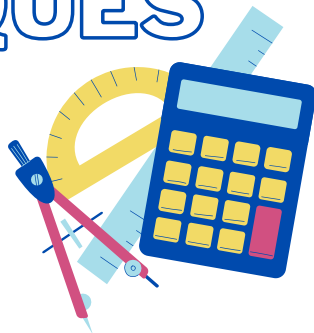


ENSEIGNER LES MATHÉMATIQUES AUX ÉLÈVES ALLOPHONES



▶ LES MISSIONS DU PROF DE MATHS EN UPE2A



Donner les bases et les notions exigibles pour une inclusion rapide



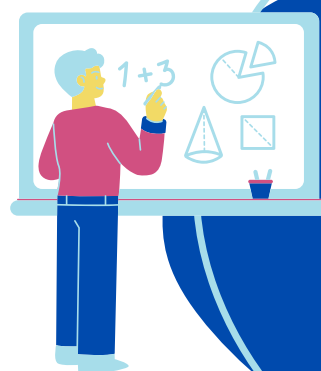
Soutenir l'élève inclus en classe ordinaire



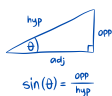
Intégrer complètement une classe ordinaire après 10 mois



Collaborer avec les collègues qui accueillent les élèves



▶ LES MISSIONS DU PROF DE MATHS DE CLASSE ORDINAIRE



Adapter les exercices



Adapter l'évaluation

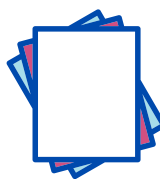


Adapter les leçons (lexique, niveaux de langue ...)



Etre vigilant lors des explications en classe (ne pas mélanger propos mathématiques et propos de vie de classe par exemple)

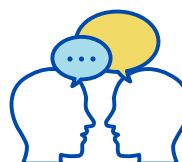
▶ IDÉES DE COMMUNICATION



Fiches hebdomadaires à compléter par les enseignants de classe ordinaire



Fichier partagé sur MBN



Communication régulière avec le référent UPE2A

LE GROUPE ACADÉMIQUE DE FORMATION



► LE GROUPE DE TRAVAIL

? QUI ? ?

Des membres du CASNAV
Des enseignants de collège, de LGT ou de LP
Des coordonnateurs UPE2A

LES OBJECTIFS

Recensement des
modalités d'accueil



Création d'activités



Mise en place du
travail



► CHOIX DE TRAVAIL DU GROUPE

THÈMES

Proportionnalité
Notions de longueur
Unités de mesure
....

SOMMAIRE

ACTIVITÉS

Déclinées en plusieurs niveaux
langagiers du cycle 2 au cycle 4

► LIEN PARCOURS
MAGISTÈRE



<https://magistere.education.fr/ac-strasbourg/course/view.php?id=3067>