

PRINCESSES
ACADÉMIE
1 SPVL
2017



CONTEXTE :

Quand ?

Le dimanche
26 mars 2017
à 16 H

Où ?

Cinéma
Palace
Lumière à
Altkirch

Pourquoi ?

- Demande du cinéma d'Altkirch
- Mise en œuvre d'une démarche de projet

Quoi ?

Un spectacle inédit avant la projection du film: réalisation de danses, scènettes et chants.

Qui ?

La classe des 1SPVL avec les professeurs:
M. Lavarenne,
Mme Kessler et
Mme Waltersberger



OBJECTIFS DU PROJET :

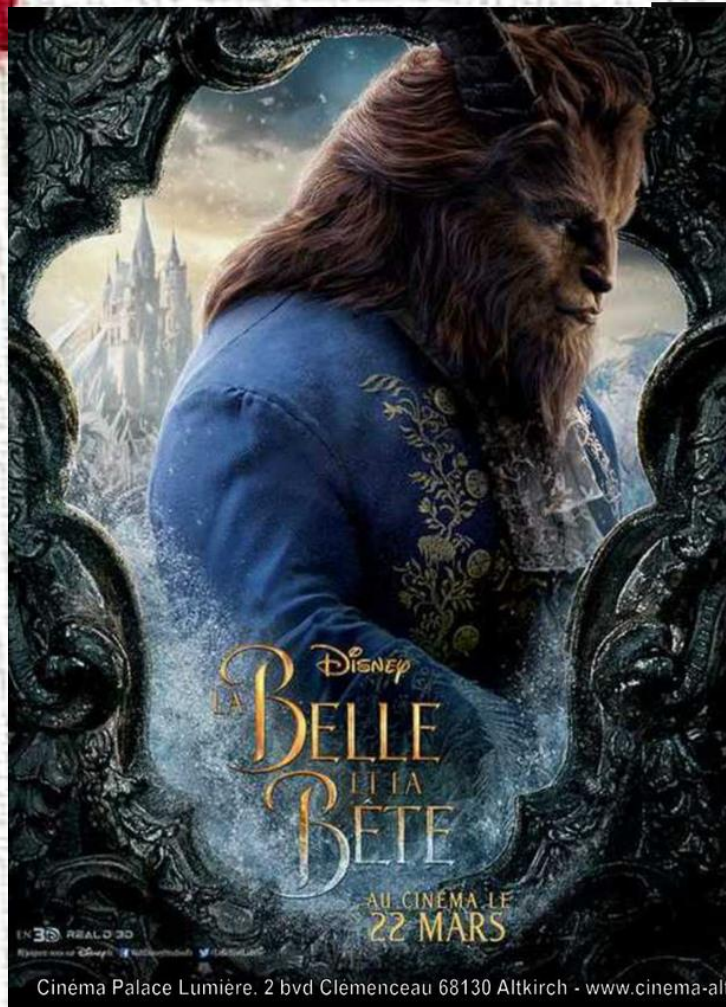
- Enrichir les connaissances professionnelles
- Mise en place d'un projet
- Création d'un projet pour tout public
- Réalisation d'une affiche



ETAPES DU PROJET :



AFFICHE
RÉALISÉE PAR
LA CLASSE
1SPVL:



"Princesses Académie"

Quelle princesse êtes-vous ?

dimanche 26 mars 2017

à 16h

Un spectacle inédit des lycéens de 1SPVL
avant la projection du film

Théâtre, Magie et Danse

Venez déguisés!

Tarif
habituel



MISE EN ŒUVRE :



ALTKIRCH

Les lycéens font leur cinéma au Palace

Une vingtaine d'élèves du lycée Jean-Jacques Henner proposeront un spectacle inédit dimanche 26 mars à 16 h, avant la projection du film « La Belle et la Bête », au cinéma Le Palace Lumière d'Altkirch. Préparé avec l'association Mattagumber et l'aide du magicien Anthony, le show mélange scènes d'humour, tours de magie, danse et théâtre.

Anne Duccelier

Princesse académie : quelle princesse êtes-vous est le titre du spectacle inédit proposé par les élèves de première bac pro SPVL (services de proximité et vie locale) au cinéma Le Palace Lumière, ce dimanche à 16 h. Pourquoi le thème des princesses ? Parce que le show précède la projection de *La Belle et la Bête*, dernier opus des studios Disney. C'est Marie-Laure Lillier, co-responsable du cinéma altkirchois qui a eu l'idée de cette animation, préparée avec la trou-

pe des Mattagumber. « Cela faisait longtemps qu'on voulait organiser quelque chose avec les Mattagumber, confie-t-elle. Après tout, le théâtre c'est l'ancêtre du cinéma ! »

Un projet d'études

Mathieu Lavarenne, membre de la célèbre troupe de Mooslargue et professeur au lycée Jean-Jacques Henner, a vite enrôlé ses élèves de première dans l'aventure, avec la collaboration de deux autres enseignantes, Céline Waltersberger

et Évelyne Kessler. « L'apprentissage dans la filière SPVL est lié à l'animation. Les élèves ont régulièrement des périodes de stage en entreprise, par exemple en péri-colaire. Ce sont eux qui ont organisé le spectacle du Téléthon à la Halle au blé en décembre dernier. » Pour ce nouveau projet d'études, ils sont partis d'un ouvrage de Philippe Lechermeier, *Princesses oubliées ou inconnues*. Ils ont échauffé un spectacle mêlant humour, tours de magie, danse et théâtre. « Anthony le magicien est intervenu plusieurs fois au lycée pour les initier à la magie », poursuit Mathieu Lavarenne.

De la danse de bal au hip-hop

Les trente élèves n'ayant pas tous le même appétit pour la scène, ils se sont bien répartis les tâches. L'équipe de la régie (Tom et Franck) s'est chargée des sons, des lumières et des moyens techniques. En coulisses toujours, Lisa et Léna ont préparé le diaporama et les vidéos qui seront projetées sur grand écran. Shérilyn, Caroline, Salomé et Gabriela ont assuré la partie graphique et la communication, en concevant des tracts. Enfin, sur scène, deux équipes se relaieront : celle des neuf danseuses chapeautées par Marina (Margot, Zoé, Adeline, Gwendoline, Lynn, Sofia, Elsa, Sara-Iona) qui passeront de la valse à un hip-hop énergique... et celle de des comédiens. Ils joueront plusieurs saynètes sur la vie des princesses, sous la forme de pièce de théâtre ou de quiz : Comment naissent-elles ?



Une partie des lycéens avec le metteur en scène Mathieu Lavarenne, professeur d'histoire-géographie et de français, et membre de la troupe des Mattagumber.

Comment distinguer une vraie d'une fausse princesse ? Comment devient-on reine ? Et vous, quelle princesse êtes-vous ? Alexis, Romaric, Stéphan, Angelo, Alexis, Dylan, Cédric, Alba, Salomé, Lynn, Margot, Adeline et Gwendoline brûleront les planches. Les apprentis comédiens ont emprunté leurs tenues froufroulantes aux Mattagumber, à l'institut Saint-André de Cernay ou à leur entourage personnel.

Lever de rideau à 16 h dans la grande salle du cinéma. Mais le spectacle commencera dès 15 h 30, dans la file d'attente : les lycéens proposeront des tours de magie aux spectateurs. Ils installeront des silhouettes grandeur nature de princes et de princesses afin de prendre en photos les enfants... déguisés comme dans les contes de fée, si possible !

La veille, lors des portes ouvertes

du lycée samedi, les graines d'artistes dévoileront quelques saynètes et distribueront des invitations à venir découvrir leur spectacle complet dimanche.

Y ALLER Spectacle des lycéens dimanche 26 mars à 16 h (venir vers 15 h 30) avant la projection du film *La Belle et la Bête* à 16 h 30. Tarif habituel d'une entrée au cinéma, chapeau à la sortie pour financer un voyage pédagogique en Corse.

ALTKIRCH Le lycée Henner fait son cinéma pour *La Belle et la Bête*

Les princesses en lumière

C'est avec un amusant « Princesse académie, quelle princesse êtes-vous ? » que les élèves de la classe de 1^{er} Service de proximité et de vie locale du lycée Henner d'Altkirch accueilleront les spectateurs dimanche à l'occasion de la projection de *La Belle et la Bête* au cinéma Palace Lumière. Amusant et pédagogique.

L'AVIS DE

Caroline Malverney
Élève de 1^{er} SPVL au Henner



« Cela fait environ un mois que nous travaillons ce spectacle, sur des heures de cours. Avec l'aide de M.Lavarenne, nous avons eu l'idée des textes, avons créé les danses... nous nous coordonnons, on se rapproche et on gagne en cohésion. C'est une bonne expérience, enrichissante, qui nous aide à prendre confiance en nous ! »
Sur les 30 élèves de la classe, les trois-quarts seront la dimanche pour assurer le spectacle.

Ils se disent souvent heureux de leurs cours et de leur vie lycéenne mais là, l'exercice dépasse leurs espérances. Non seulement les élèves de la classe de 1^{er} Service de proximité et de vie locale (SPVL) du lycée Henner étaient au cinéma hier matin, mais en plus pour y répéter leur spectacle. Ce dimanche, ce sont eux qui tiendront la vedette, eux qui seront en haut de l'affiche. Certes un moment fugace, mais quand même.

« La première fois que nous parvenons à proposer une animation théâtrale »

« Nous proposons régulièrement des animations pour accompagner des projections ou des séances, et c'est la première fois que nous parvenons à en proposer une théâtrale ! », se réjouit Marie-Laure Lillier, responsable événementiel du cinéma altkirchois qui voit comme un retour aux sources dans cette sympathique expérience. Car le cinéma est évidemment un descendant du théâtre, mais en plus les premières projections, au balbutiement du 7^{art}, furent souvent accompa-



Des princesses charmantes. Et drôles.

gnés d'un spectacle. Or voilà un moment que le cinéma y songeait. Encore fallait-il trouver comment. Et c'est aux Mattagumber que le Palace Lumière songea, estimant que les fantaisies déployées par la troupe étaient comme hiver, avec danse, musique et théâtre, de prêter sans doute allègrement à une ouverture de séance spéciale. « Nous avions déjà été contactés mais n'avions pas encore pu répon-

dre présent, en raison des spectacles alors au programme, comme celui des Rendez-vous chez les artisans avec la Chambre de métiers », explique Mathieu Lavarenne. Membre des Mattagumber, professeur d'histoire-géographie au lycée Henner, celui-ci eut ainsi l'idée, plutôt que de rameuter les joyeux drilles du groupe, de faire appel à ces élèves qu'il connaît bien et dont il apprécie l'enthousiasme.

Expérience utile et ludique Car d'évidence, les élèves de la filière SPVL n'en manquent jamais, constante que l'on retrouve d'année en année. Protagonistes de premier plan du Téléthon à Altkirch, ces jeunes appelés à travailler auprès des plus petits comme des seniors sont investis dans la préparation de leur vie active dans le social et le médico-social, endossant volontiers des missions d'entraide ou de prévention.

Ayant accompagné leur prestation pour un spectacle à la Hal-



Accompagnés par leurs professeurs et le cinéma, les élèves ne manquent pas d'imagination. PHOTOS DNA - H.L.

le-au-Blé d'Altkirch début décembre avec ses collègues Céline Waltersberger et Évelyne Kessler, Mathieu Lavarenne leur a alors proposé d'assurer l'événement. « C'est une bonne manière de les valoriser eux et leur travail, de leur mettre le pied à l'étrier au travers d'une expérience utile et ludique », résume le professeur que ses élèves suivent avec entrain et respect. « On a de la chance d'avoir un prof comme ça ! », glisse spontanément l'un ou l'autre, tout aussi reconnaissant envers leur proviseur. Car le patron du Henner, Jean-Joseph Feltz, a immédiatement validé le projet, qui débouche sur une convention inédite entre le lycée, l'association Mattagumber et le cinéma.

Apportant lumières et matériel technique, certains costumes avec également la participation de l'Institut St-André de Cernay, des "trucs" Anthony le Magicien, lui-même ancien élève de SPVL, leur a prodigué des conseils et propositions de mise en scène, la troupe est surtout là

surent, une princesse sommeille en eux aussi ! En tout cas d'après les jeunes comédiens qui tendront un chapeau à l'issue de la prestation pour participer au financement du voyage qu'ils organisent en Corse. L'humour sera de mise, avant que les spectateurs puissent glisser dans la nouvelle production Disney, qui, bien que relecture du dessin animé de 1991, bénéficie d'une plûtot bonne critique. ■

NICOLAS LEHR

► Dimanche 26 mars à 16 h, au cinéma Palace Lumière d'Altkirch, avant la séance à 16 h 30 au prix habituel.

► Le Palace-Lumière proposera en outre un « ciné p'tit-dé » le 2 avril avec une animation théâtrale ainsi que le 9 avril, une exposition d'un collectionneur de *Schtroumpfs* pour saluer la sortie du nouveau film consacré aux personnages de Pejo.



Les contes de fée revisités par les lycéens.

BILAN :

- Un bilan positif exprimé par les participants et par les élèves organisateurs.
- Le spectacle a permis à la classe de 1^{ère} SPVL de travailler de manière concrète les compétences des champs A2 et A1.
- Satisfaction des spectateurs et de notre nouveau partenaire: le cinéma PALACE

