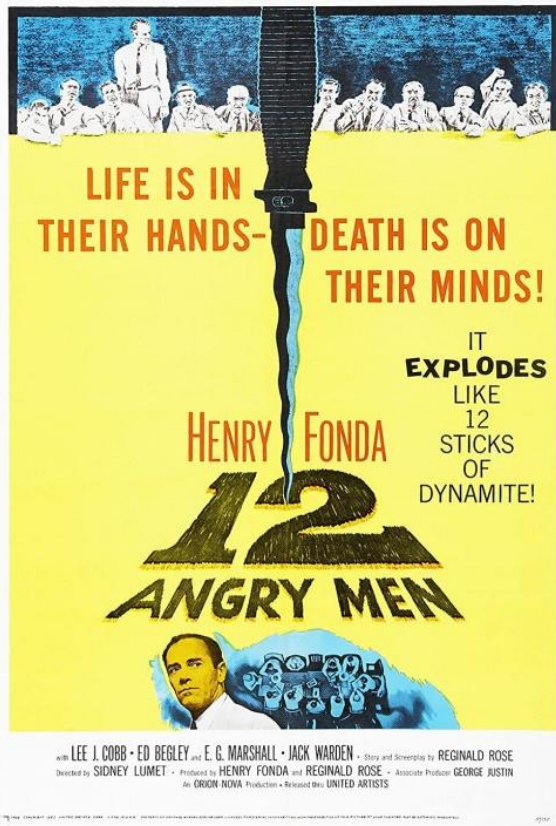


L'analyse filmique LLCER : quelques pistes



29 septembre 2020, Séléstat

Développement des personnages

- Costume/ Caractérisation/ TAG
- Psychologie et rapport au monde
- Axe du désir/Quête téléologique
- Besoins et faiblesses
- Obstacles face à ce désir : l'antagoniste comme double du protagoniste

- Principales actions
- Sensations/ Emotions associées au personnage
- Progression dramatique : évolution exposition/résolution

Quête
Téléologique
(La mission):
Retrouver Debbie



Ethan : colosse aux pieds d'argile



Mystères autour de son passé récent

Trauma : la mort de son frère et sa belle-soeur, enlèvement des deux filles

Guidé par la haine de l'altérité : l'affrontement du désir et de la loi

Quel est l'enjeu? Qu'est ce qui est en/jeu

Donner corps au personnage : La théorie de l'iceberg et la “backstory”



Thématiques du film

(Les situations dramatiques de Georges Polti)

- L'épreuve du deuil : perdre les siens

L'universel

- Venger un proche : Echo mythologique

La famille, Le Sacré

Juror #1 	Juror #2 	Juror #3 	Juror #4 
Juror #5 	Juror #6 	Juror #7 	Juror #8 
Juror #9 	Juror #10 	Juror #11 	Juror #12 

Les sept étapes selon John Truby

- Besoins et faiblesses
- Désirs
- Oppositions
- Plan
- Bataille
- Révélation et transformation
- Nouvel équilibre

Arc narratif
du protagoniste



Structure narrative du récit

- Progression dramatique du récit
 - A. Exposition et prémisses
 - B. L'amorce et déséquilibre
 - C. Etapes du conflit, noeuds dramatiques
 - D. Confrontation et climax
 - E. Résolution
-
- Faire sens : raconter et montrer (dire en montrant : le non verbal)
 - Le traitement du temps dans le récit
 - L'ellipse au cinéma : le temps de l'histoire et temps du récit

Les paramètres de l'image

- La forme visuelle du film
- La photographie du film
- Choix chromatiques



- Le cadrage : champ/contrechamp/hors champ et profondeur de champ





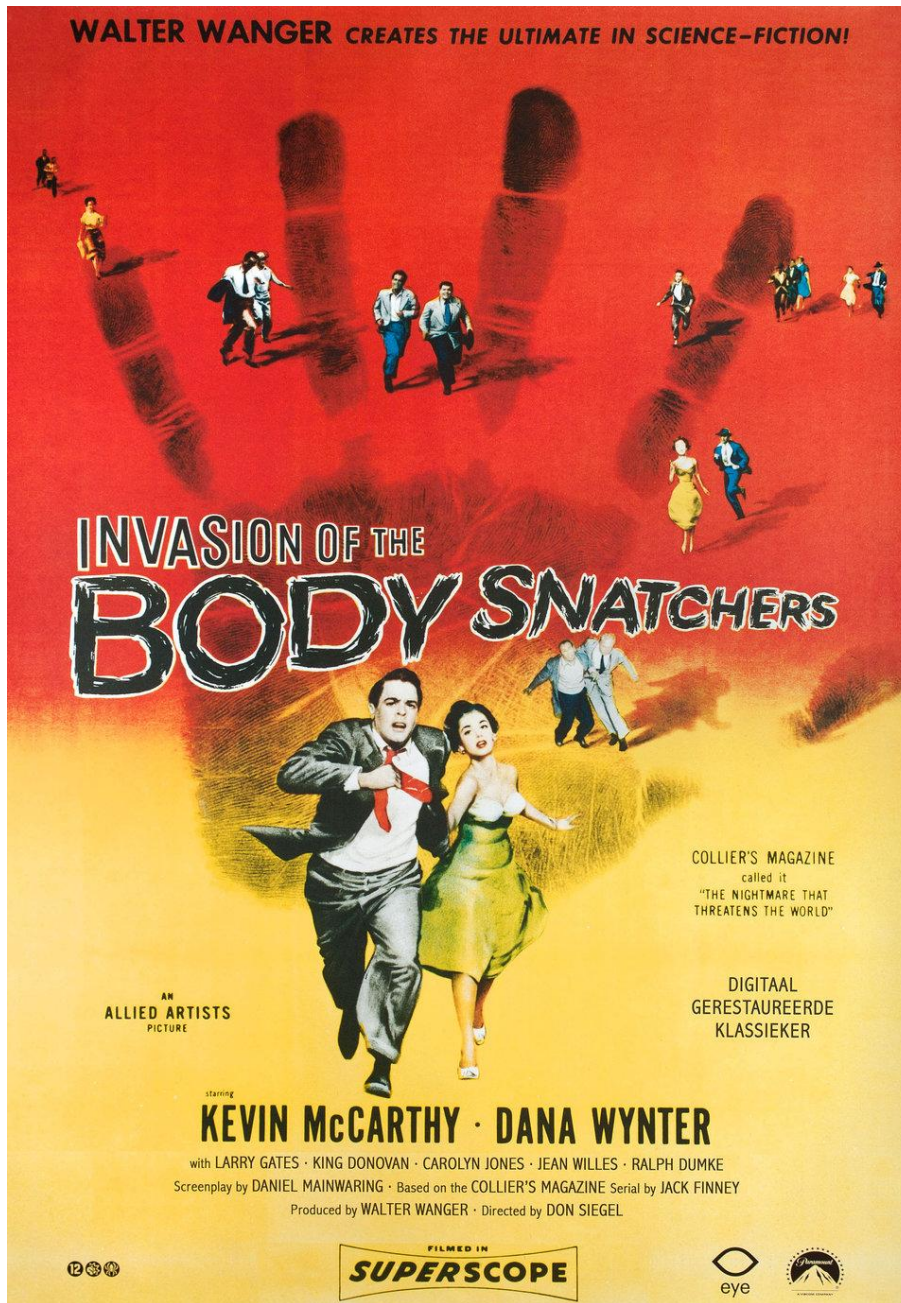
Espace et Temps météorologique

- l'importance du cadre spatial
au cinéma : l'arene
(de Monument Valley au
studio)
- héros vulnérable prototype
de la fin d'un âge d'or
hollywoodien



L'apparition de Debbie au fond du plan :
Inauguration d'un nouveau rapport à la
profondeur de champ
Symbolique du retour du refoulé et des
puissances cachées.

Espace politique : le droit au cadre.



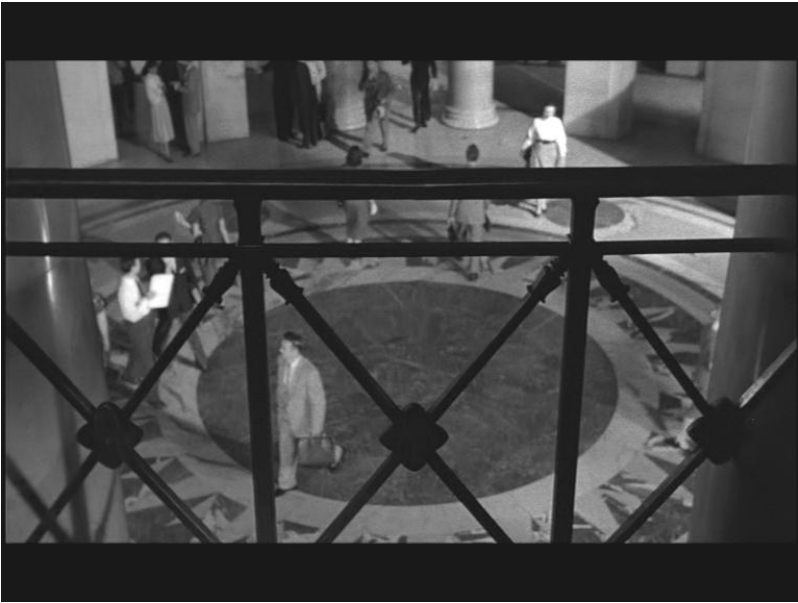
Invasion of the Body Snatchers
Don Siegel, 1956

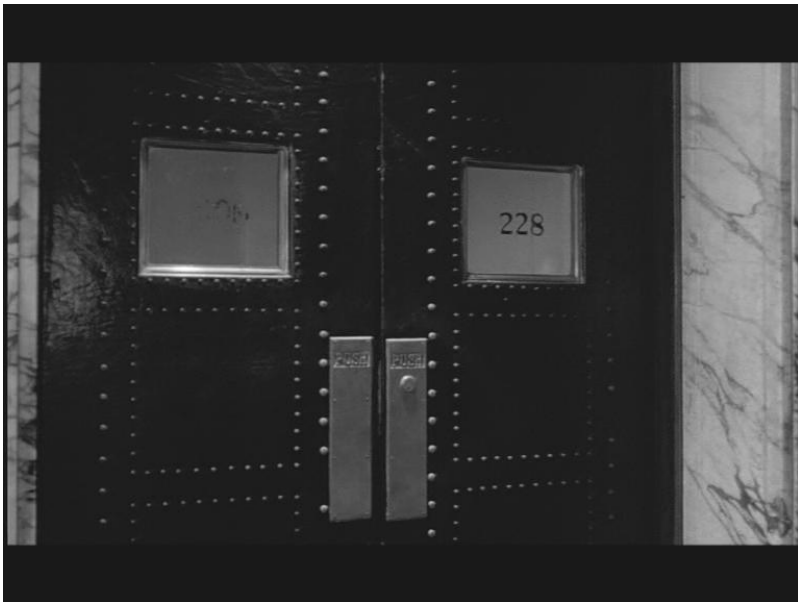
Film de la paranoïa, film où
l'autre est le même

Le point de vue : d'où regarde t-on le film ?

Point de vue physique, psychologique, moral ou idéologique

Exemple avec le prologue de "12 Angry Men"







Emotions et cinéma



Les émotions au cinéma

- Le lien entre protagoniste et spectateur.
- Empathie et effet miroir.

“12 Angry Men” : la mécanique verbale permet d’opérer des glissements idéologiques où opposants deviennent adjuvants.









La matière sonore

La caméra comme personnage du film



L'analyse externe

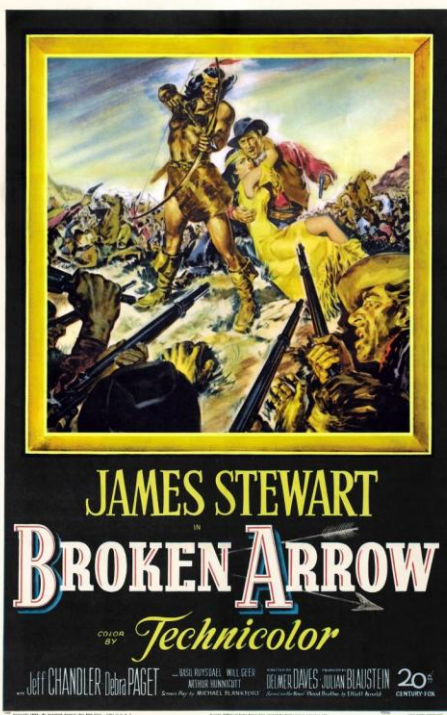
- Analyse interne : analyse narratologique et esthétique du film
- Analyse externe : inscription du film dans une ère culturelle :
 - a. Le film au sein d'un genre
 - b. La place du film dans la filmographie du cinéaste (des comédiens principaux)
 - c. Le film comme phénomène historique
 - d. Echos, reprises et intertextualité



The Searchers

Kill Bill Vol.2

A. Le film/Le genre



B. La place du film dans la filmographie du cinéaste/du comédien principal





C. Le film comme phénomène historique



Emmett Till

Hollywood et l'appropriation culturelle

Henry Brandon



Comanche, 1950



Drums of Fu Manchu, 1943

