

FORMATION DES PROFESSEURS PRINCIPAUX DE SECONDE

Réforme du lycée GT

« Vers le baccalauréat 2021 »

Janvier 2019



RÉGION ACADÉMIQUE
GRAND EST

MINISTÈRE
DE L'ÉDUCATION NATIONALE
ET DE LA JEUNESSE

MINISTÈRE
DE L'ENSEIGNEMENT SUPÉRIEUR,
DE LA RECHERCHE
ET DE L'INNOVATION



PLAN DES INTERVENTIONS

- Les enjeux de la réforme du lycée GT au regard du parcours de l'élève (*IA-IPR*)
- Posture du professeur principal de seconde : accompagnement, dialogue, conseil (*professeurs du GFA*)
- Les outils à disposition des PP de seconde : fiche Dialogue, site Onisep seconde, vade-mecum de l'orientation... (*SAIO, Onisep*)
- Echanges et questions

LES TEXTES

- Décret et Arrêté du 16 juillet 2018
- Note de service du 5 septembre 2018 : enseignements de spécialités
- Note de service du 26 septembre 2018 : procédure d'orientation en fin de seconde
- Circulaire du 10 octobre 2018 : rôle du professeur principal dans les collèges et lycées
- Programmes d'enseignement des lycées GT (rentrée 2019) : BO spécial n° 1 du 22 janvier 2019

LES ENSEIGNEMENTS DE SPÉCIALITÉS

- Les sept enseignements de spécialité généralistes, « cibles »
- Les quatre enseignements de spécialités « spécifiques » (carte académique) : cf projet de carte des spécialités sur le site académique

4 h par enseignement en 1^{re} ; 6 h en Tle

arts	mathématiques
biologie - écologie ⁽³⁾	numérique et sciences informatiques
histoire - géographie, géopolitique et sciences politiques	physique - chimie
humanités, littérature et philosophie	sciences de la vie et de la Terre
langues, littératures et cultures étrangères	sciences économiques et sociales
littérature et langues et cultures de l'Antiquité	sciences de l'ingénieur

Enseignements optionnels en voie générale

dès la 1^{re} : langue vivante C⁽⁴⁾ ; arts ; EPS ; langues et cultures de l'Antiquité⁽³⁾

en Tle : mathématiques expertes ; mathématiques complémentaires ; droit et grands enjeux du monde contemporain

Les enseignements de spécialité des séries de la voie technologique sont sur education.gouv.fr

STMG
sciences et technologies
du management et de la gestion

ST2S
sciences et technologies
de la santé et du social

STHR
sciences et technologies
de l'hôtellerie et de la restauration

STI2D
sciences et technologies de l'industrie
et du développement durable

STL
sciences et technologies
de laboratoire

STD2A
sciences et technologies
du design et des arts appliqués

TMD
techniques de la musique
et de la danse

(1) En voie générale - (2) En voie technologique - (3) Uniquement dans les lycées d'enseignement général et technologique agricoles - (4) Dont langues régionales

(5) L'option LCA est évaluée au contrôle continu et donne lieu, le cas échéant, à un bonus



ac-strasbourg.fr

POUR L'ÉCOLE
DE LA CONFIANCE

Rechercher



ACADÉMIE

DE L'ÉCOLE AU SUPÉRIEUR

ORIENTATION - FORMATION

EXAMENS - CONCOURS

ACTION ÉDUCATIVE

ACTUALITÉS ACADÉMIQUES

#BAC2021

Le baccalauréat est un repère essentiel dans la scolarité des élèves. À compter de la session 2021, le baccalauréat général et technologique sera remusclé pour en faire un véritable tremplin vers la réussite. Découvrez le projet de carte des enseignements de spécialité proposés dans les lycées de l'académie de Strasbourg.

#BAC2021

Découvrez dès maintenant
les enseignements
de spécialité
dans votre académie

PROJET

1 2 3 4

Toutes les actualités



Contact



Flux RSS



E-services



Calendrier



Twitter



Dailymotion

IMPORTANT

BAC 2021 : projet de carte
d'enseignements de spécialité

Portes ouvertes des lycées et CFA

Consignes de sécurité

EN DIRECT DES ÉTABLISSEMENTS

Lycée Siegfried, Haguenau

Semaine école-entreprise au Siegfried

Lycée & CFA Emile Mathis

Semaine école-entreprise, visite de l'entreprise Dietrich
Carebus

ÉGALITÉ PROFESSIONNELLE ENTRE LES FEMMES ET LES HOMMES & DIVERSITÉ



SERVICES

DÉPARTEMENTAUX



LANGUES DANS L'ACADÉMIE



VERS L'ENSEIGNEMENT SUPÉRIEUR





ac-strasbourg.fr

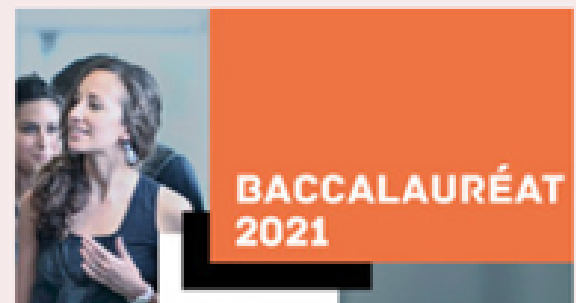
POUR L'ÉCOLE
DE LA CONFIANCE

Rechercher

Académie de Strasbourg > Orientation - Formation > BAC 2021 général & technologique

Baccalauréat 2021 général et technologique

→ L'essentiel



- Un tronc commun avec des enseignements généraux pour tous
- Fin des séries L, ES, S en voie générale
- Choix de 3 enseignements de spécialité en 1^{re} et 2 enseignements de spécialité en terminale
- Des enseignements optionnels en complément

IMPRIMER | A-/A+

Contact Flux RSS E-services

Calendrier Twitter Dailymotion

4 PRINCIPES INCHANGÉS

- Arts
- Littérature et langues et cultures de l'antiquité
- Numérique et sciences informatiques
- Sciences de l'ingénieur

1 enseignement de spécialité pour les lycées agricoles :

- Biologie - écologie, spécialité uniquement proposée dans les établissements agricoles

Des enseignements optionnels pour les lycéens

- Langue vivante C
- Arts
- EPS
- Langues et cultures de l'antiquité
- Mathématiques expertes
- Mathématiques complémentaires
- Droit et grands enjeux du monde contemporain

#BAC2021

**Découvrez dès maintenant
les enseignements de spécialité
dans votre académie**

- [Projet de liste des enseignements de spécialité dans les lycées publics de l'académie](#) ↓
- [Projet de liste des enseignements de spécialité dans les lycées privés sous contrat de l'académie](#)
(en cours de finalisation)

PROJET DE CARTE ACADEMIQUE DES ENSEIGNEMENTS DE SPECIALITE

LYCEES PUBLICS

ENSEIGNEMENTS DE SPECIALITE NIVEAU 1ERE R2019	Enseignements de spécialité devant être accessibles dans un périmètre raisonnable							Autres enseignements de spécialité			
Nom établissement	Humanités, littérature et philosophie	Langues, littératures et cultures étrangères	Histoire géographie, géopolitique et sciences politiques	Sciences économique s et sociales	Mathéma- tiques	Physique- chimie	Sciences de la vie et de la Terre	Arts	Littérature et littérature, langues et cultures de l'antiquité	Numérique et sciences informatiques	Sciences de l'ingénieur
LEGT Schuré BARR	✓	allemand et anglais	✓	✓	✓	✓	✓				
LEGT M Bloch BISCHHEIM	✓	anglais	✓	✓	✓	✓	✓	cinéma audiovisuel		✓	✓
LEGT Maurois BISCHWILLER	✓	allemand et anglais	✓	✓	✓	✓	✓				
LEGT BOUXWILLER	✓	allemand et anglais	✓	✓	✓	✓	✓				
LPO ERSTEN	✓	anglais	✓	✓	✓	✓	✓				
LEGT R. Schuman HAGUENAU	✓	allemand et anglais	✓	✓	✓	✓	✓	arts plastiques	✓		
LPO Heinrich HAGUENAU			✓	✓	✓	✓	✓			✓	✓
LPO Le Corbusier ILLKIRCH	✓		✓		✓	✓	✓				✓
LEGT H.Meck MOLSHEIM	✓	allemand et anglais	✓	✓	✓	✓	✓		✓		
LPO L.Marchal MOLSHEIM	✓	allemand, anglais et espagnol	✓	✓	✓	✓				✓	✓
LEGT Freppel OBERNAI	✓	allemand et anglais	✓	✓	✓	✓	✓				✓
LPO G.Imbert SARRE-UNION	✓	allemand et anglais	✓	✓	✓	✓	✓				✓
LEGT Leclerc SAVERNE	✓	allemand et anglais	✓	✓	✓	✓	✓				
LPO Haut-Barr SAVERNE	✓	allemand et anglais	✓	✓	✓	✓	✓			✓	✓
LEGT Koebeler SELESTAT	✓	anglais	✓	✓	✓	✓	✓	histoire des arts	✓		
LPO J.B. Schwigüé SELESTAT	✓	anglais	✓	✓	✓	✓	✓			✓	✓
LPO M.Rudolf STRASBOURG	✓	anglais	✓	✓	✓	✓	✓			✓	✓
LEGT J.Monnet STRASBOURG	✓	anglais	✓	✓	✓	✓	✓			✓	
LEGT Fustel STRASBOURG	✓	anglais	✓	✓	✓	✓	✓	arts plastiques	✓		

ENSEIGNEMENTS « HYBRIDES »

- Tronc commun :
 - Enseignement moral et civique
 - Seconde : sciences numériques et technologie
 - Première : enseignement scientifique
- Enseignements de spécialités cycle terminal :
 - Histoire/géographie, géopolitique et sciences politiques
 - Humanités, littérature et philosophie
 - Numérique et sciences informatiques

LE CALENDRIER : ÉTAPES CLÉS

Cette année scolaire 2018/19, en classe de seconde :

- Information des élèves et des familles
- Conseil de classe du 2^e trimestre
- Conseil de classe du 3^e trimestre
- Procédure d'orientation G/T

RENTRÉE 2019 : SECONDE ET CLASSE DE PREMIÈRE

- Nouveaux programmes de seconde et de première en vigueur
- Classe de première :
 - 2^{ème} et 3^{ème} trimestres : première série d'épreuves communes (contrôle continu)
 - au 3^{ème} trimestre : choix des deux enseignements de spécialités continués en Terminale
 - juin 2020 : épreuve anticipée de français + épreuve écrite en enseignement de spécialité abandonné en terminale (banque de sujets)

RENTRÉE 2020 : CLASSE DE TERMINALE

- Nouveaux programmes de terminale en vigueur
- 2^{ème} série d'épreuves communes de contrôle continu au 2^{ème} trimestre
- Printemps 2021 : épreuves finales dans les deux enseignements de spécialité choisis
- Juin 2021 : épreuve de philosophie et grand oral

ENJEUX DE LA RÉFORME DU LYCÉE GT

- Le parcours de l'élève, le choix
- Ce qui change et ce que cela implique :
 - quitter un modèle
 - les enseignements de spécialités
 - les options en terminale
 - les coefficients au baccalauréat et leurs impacts

ZOOM SUR LE BACCALAURÉAT 2021

CONTRÔLE CONTINU

10 % de la note finale
bulletins scolaires
de première
et de terminale

30 % de la note finale
épreuves communes
2 sessions en première
1 session en terminale

Les épreuves communes

- Elles concernent les disciplines non évaluées lors des épreuves finales et la discipline de spécialité non poursuivie en terminale.
- Pour garantir l'égalité entre tous, les copies sont anonymes et corrigées par d'autres professeurs que ceux des élèves.
- Les sujets sont issus d'une banque nationale numérique.
- L'EPS est évaluée tout au long de l'année de terminale.

40%
de la note
finale

60%
de la note
finale

ÉPREUVES TERMINALES

**1 épreuve anticipée
en première**
Français écrit et oral

**4 épreuves
en terminale**
Enseignements
de spécialité (2)
Philosophie
Grand oral

AVEC LE
CONTRÔLE CONTINU
PAS DE SURCHAUFFE

BAC 2021 : LES ÉPREUVES FINALES

- Les épreuves terminales comptent pour 60 % de la note finale
 - **1 épreuve anticipée** de français en 1^{re} (écrit et oral).
 - **4 épreuves en terminale** : 2 épreuves de spécialité, 1 épreuve de philosophie et une épreuve orale terminale.
 - Ces épreuves sont organisées sur le modèle des épreuves actuelles du baccalauréat.
- Le contrôle continu représente 40% de la note finale
 - **10 % pour la prise en compte des bulletins** de 1^{re} et de terminale dans l'ensemble des enseignements pour encourager la régularité du travail des élèves.
 - **30 % pour des épreuves communes** de contrôle continu organisées pendant les années de 1^{re} et de terminale afin de valoriser le travail des lycéens

LE POINT SUR LES ÉPREUVES DE CONTRÔLE CONTINU

- Des épreuves communes de contrôle continu qui représentent **30%** de la note finale du baccalauréat et sont organisées en première et en terminale
 - Elles sont organisées en trois séquences :
 - Deux séquences d'épreuves lors **des deuxième et troisième trimestres de la classe de 1^{re}**
 - Une séquence d'épreuves au cours du **deuxième trimestre de la classe de terminale.**
- Elles portent sur les enseignements communs qui ne font pas l'objet d'une épreuve terminale.
- Elles sont organisées dans chaque lycée. Les sujets sont sélectionnés dans une banque nationale numérique, afin de garantir l'équité entre tous les établissements. Les copies sont anonymées et corrigées par d'autres professeurs que ceux de l'élève.

LES COEFFICIENTS DES ÉPREUVES FINALES OBLIGATOIRES AU BACCALAURÉAT

Matières	Coefficients
Français anticipé (oral et écrit)	5 à l'écrit et 5 à l'oral
Philosophie	8
Grand oral de Terminale	10
Enseignement de spécialité 1	16
Enseignement de spécialité 2	16

ENSEIGNEMENTS OPTIONNELS

- **Seconde** : un enseignement optionnel « général » au choix (3h) parmi LVC, arts, EPS, arts du cirque, LCA (qui peut être pris en plus d'un autre enseignement optionnel).
- Un enseignement optionnel technologique possible, en plus
- Donc un élève peut choisir, en classe de seconde, zéro, un, deux ou trois (dont LCA) enseignements optionnels
- Uniquement en lycée agricole : écologie/agronomie, territoires et développement durable

ENSEIGNEMENTS OPTIONNELS EN CYCLE TERMINAL

- 1 choix possible (3h) en première parmi :
 - Langue vivante C
 - Arts
 - Éducation physique et sportive
 - Langues et cultures de l'antiquité (**cumulable avec une autre option**)

- Et un deuxième choix possible en terminale, cf diapo suivante...avec toujours LCA possible en plus

NOUVEAUX ENSEIGNEMENTS OPTIONNELS EN TERMINALE UNIQUEMENT

- Mathématiques expertes
- Mathématiques complémentaires
- Droits et grands enjeux du monde contemporain

POSTURE DU PP DE SECONDE : ACCOMPAGNER, DIALOGUER

- BO du 10 octobre 2018 : les grandes lignes pour les PP de seconde, les mots clés (posture/éthique)
- Trois cas concrets pour ouvrir la réflexion et les débats
- Ce que cela implique de la part du PP de seconde : accompagner selon diverses logiques, et dans le cadre d'un travail d'équipe

CAS N°1

- Que répondre à un élève de seconde qui voudrait s'orienter en PACES?

CAS N°2

- Que répondre à un élève souhaitant s'orienter en Hypokhâgne et suivre un parcours littéraire?

CAS N°3

- Que répondre à un élève qui a des résultats faibles en mathématiques en seconde?

LES SERVICES D'ORIENTATION, UN APPUI A LA MISE EN OEUVRE

- Quelle articulation PSYEN / PP ?
- Les ressources pour accompagner vos élèves
- Calendrier et procédures

LES PSYEN PERSONNES RESSOURCES

Complémentarité des rôles et des compétences

PSYEN : nouveau statut depuis
le 1^{er} février 2017

➤ spécialité conseil en
orientation scolaire et
professionnelle

- Personnes ressources
- Personnes Relais
- Spécialistes du conseil en orientation

Conseiller le chef d'établissement pour
l'élaboration du programme d'orientation
du projet d'établissement

Complémentarité des rôles et des compétences

- Rôle des **professeurs** renforcé depuis la généralisation du parcours Avenir
- Notion de « Maillage »

1. Connaissance du monde économique et professionnel
2. Développer le sens de l'engagement et de l'initiative
3. Permettre à l'élève d'élaborer son projet scolaire et professionnel

Faire partie d'un collectif, d'un système

L'accompagnement à l'orientation au lycée général et technologique en classe de seconde « Une démarche exploratoire »



L'aide aux choix de l'orientation se décline en 3 axes :

1. Découvrir le monde professionnel et s'y repérer
2. Connaître les formations de l'enseignement supérieur et leurs débouchés
3. Élaborer son projet d'orientation

Chaque année, 54h seront dédiées à l'orientation.

Exemples d'actions : semaines de l'orientation, journées d'immersion, séances d'informations... + 2 PP en terminale.

<http://eduscol.education.fr/cid133016/guide-l-accompagnement-a-l-orientation-au-lycee.html>

GFA : MISE EN ŒUVRE DES 54H DÉDIÉES À L'ORIENTATION EN LEGT

- **Réflexion en cours...2 axes de réflexion prioritaires:**
 1. Comment identifier le rôle et la place des enseignants dans la démarche d'accompagnement des élèves pour leur orientation?
 2. Comment permettre aux élèves de s'impliquer, de développer leur curiosité sans se censurer, d'être acteur... ?

- **Objectif GFA: s'inscrire dans la continuité, élaborer des outils et un contenu de formation pour 2019- 2020**

LE PROCESSUS D'ORIENTATION

Intentions
d'orientation

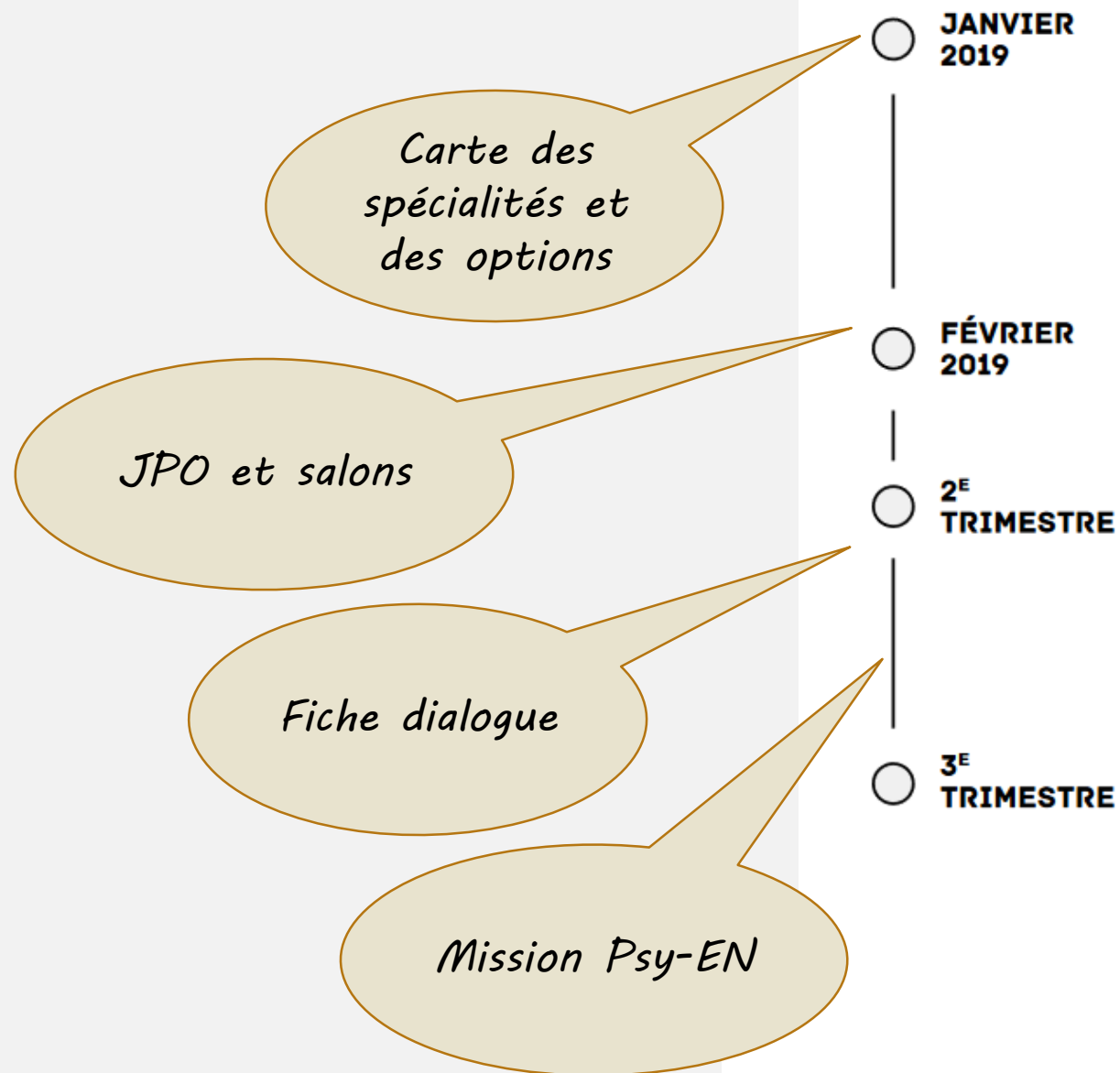
Vœux
d'orientation

Décision
d'orientation

Affectation

Inscription

CALENDRIER



Les élèves expriment leurs premières intentions. Le lycée informe les familles de l'offre proposée dans l'établissement ou à proximité : enseignements de spécialité en voie générale et séries en voie technologique

Deuxième **semaine de l'orientation***

*JE DIALOGUE
AVEC MA FAMILLE
ET MES PROFESSEURS*

Conseil de classe

Les familles formulent leurs vœux :

- voie générale ou technologique
- 4 à 5 enseignements de spécialité en voie générale

Conseil de classe

Le chef d'établissement valide le passage en série technologique ou en voie générale. Dans ce dernier cas, les familles choisissent définitivement les 3 enseignements de spécialité. Dans les 2 voies, possibilité de choisir des enseignements optionnels

LA FICHE DIALOGUE

RENTÉE 2019 - Académie de XXX
FICHE DE DIALOGUE¹
pour l'orientation à l'issue de la
CLASSE DE SECONDE
2^{de} générale et technologique & 2^{de} spécifique



1^{ER} SEMESTRE ou 2^E TRIMESTRE : DEMANDE(S) DE LA FAMILLE / Intention(s) d'orientation

Nous souhaitons pour la rentrée prochaine :

- **Le passage en classe de 1^{re} générale ou technologique :**

classez par ordre de préférence la ou les cases de votre choix

1^{re} générale

Enseignement de spécialité envisagés dans l'établissement :

- -
- -

Enseignement hors établissement le cas échéant :

1^{re} technologique

- 1^{re} STAV Sciences et technologies de l'agronomie et du vivant
- 1^{re} STD2A Sciences et technologies du design et des arts appliqués
- 1^{re} STHR Sciences et technologies de l'hôtellerie et de la restauration
- 1^{re} STI2D Sciences et technologies de l'industrie et du développement durable
- 1^{re} STL Sciences et technologies de laboratoire
- 1^{re} STMG Sciences et technologies du management et de la gestion
- 1^{re} ST2S Sciences et technologies de la santé et du social

~~1^{re} spécifique (correspondant aux spécialités accessibles après une classe de seconde à régime spécifique)~~

1^{re} spécifique Spécialité :

- **Un accès à la voie professionnelle (à préciser) :**

Demande d'un stage passerelle



MINISTÈRE
DE L'ÉDUCATION
NATIONALE ET
DE LA JEUNESSE

ÉTABLISSEMENT

RENTRÉE 2019 - Académie de XXX

FICHE DE DIALOGUE¹
pour l'orientation à l'issue de la

CLASSE DE SECONDE
2^{de} générale et technologique & 2^{de} spécifique

1^{ER} SEMESTRE ou 2^E TRIMESTRE : AVIS PROVISOIRE(S) DU CONSEIL DE CLASSE

Le conseil de classe répond au(x) demande(s) de la famille

• Le passage en :

1^{re} générale

Favorable

Défavorable

Réservé

1^{re} technologique

• 1^{re} STAV

Favorable

Défavorable

Réservé

• 1^{re} STD2A

Favorable

Défavorable

Réservé

• 1^{re} STHR

Favorable

Défavorable

Réservé

• 1^{re} STI2D

Favorable

Défavorable

Réservé

• 1^{re} STL

Favorable

Défavorable

Réservé

• 1^{re} STMG

Favorable

Défavorable

Réservé

• 1^{re} ST2S

Favorable

Défavorable

Réservé

~~1^{re} spécifique (correspondant aux spécialités accessibles après une classe de seconde à régime spécifique)~~

• 1^{re} spécifique

Favorable

Défavorable

Réservé

Recommandation(s) du conseil de classe sur une série de première non demandée par la famille :

1 -

2 -

3 -

• Accès à la voie professionnelle :

Oui

Proposition d'un stage passerelle pour préparer le parcours

Non



MINISTÈRE
DE L'ÉDUCATION
NATIONALE ET
DE LA JEUNESSE

ÉTABLISSEMENT

RENTÉE 2019 - Académie de XXX

FICHE DE DIALOGUE¹

pour l'orientation à l'issue de la

CLASSE DE SECONDE

2^{de} générale et technologique & 2^{de} spécifique

Motivations du conseil de classe concernant le ou les avis défavorables ou réservés et les recommandations éventuelles :

.....
.....
.....
.....

Recommandations relatives aux enseignements de spécialité envisagés (première générale) :

.....
.....
.....

Cet avis ne constitue en aucun cas une décision d'orientation. Il doit vous permettre de poursuivre la réflexion sur le projet de formation de votre enfant avant de formuler des choix définitifs au 3^e trimestre.

RETOUR DE LA FAMILLE

J'ai bien pris connaissance de l'avis provisoire d'orientation du conseil de classe.

Réponse en cas de proposition de stage passerelle :

Accord Refus



MINISTÈRE DE L'ÉDUCATION NATIONALE ET DE LA JEUNESSE

ÉTABLISSEMENT

RENTÉE 2019 - Académie de XXX
FICHE DE DIALOGUE¹
pour l'orientation à l'issue de la
CLASSE DE SECONDE
2^{de} générale et technologique & 2^{de} spécifique

2^E SEMESTRE ou 3^E TRIMESTRE : DEMANDE(S) DE LA FAMILLE / Choix définitif(s)

Nous demandons pour la rentrée prochaine :

- Le passage en classe de 1^{re} générale ou technologique :
classez par ordre de préférence la ou les cases de votre choix

1^{re} générale

Choix définitif des enseignements de spécialité :

-
-
-

1^{re} technologique

- 1^{re} STAV
- 1^{re} STD2A
- 1^{re} STHR
- 1^{re} STI2D
- 1^{re} STL
- 1^{re} STMG
- 1^{re} ST2S

Spécialité :

~~1^{re} spécifique (correspondant aux spécialités accessibles après une classe de seconde à régime spécifique)~~

1^{re} spécifique Spécialité :

- Un accès à la voie professionnelle (à préciser) :

- 1^{re} Pro Spécialité :
- 2^{de} Pro Spécialité/famille de métiers :
- CAP Spécialité :



MINISTÈRE
DE L'ÉDUCATION
NATIONALE ET
DE LA JEUNESSE

ÉTABLISSEMENT

RENTÉE 2019 - Académie de XXX
FICHE DE DIALOGUE¹
pour l'orientation à l'issue de la
CLASSE DE SECONDE
2^{de} générale et technologique & 2^{de} spécifique

2^E SEMESTRE ou 3^E TRIMESTRE : PROPOSITION(S) DU CONSEIL DE CLASSE

Le conseil de classe répond au(x) demande(s) de la famille

• Le passage en :

1^{re} générale Oui Non

1^{re} technologique

• 1^{re} STAV Oui Non

• 1^{re} STD2A Oui Non

• 1^{re} STHR Oui Non

• 1^{re} STI2D Oui Non

• 1^{re} STL Oui Non

• 1^{re} STMG Oui Non

• 1^{re} ST2S Oui Non

Spécialité conseillée :

~~1^{re} spécifique (correspondant aux spécialités accessibles après une classe de seconde à régime spécifique)~~

• 1^{re} spécifique Oui Non

Spécialité conseillée :

Proposition(s) du conseil de classe sur une voie d'orientation non demandée par la famille :

1 - Spécialité :

2 - Spécialité :

3 - Spécialité :

Dispositif de mise à niveau conseillé

• Voie professionnelle :

Avis favorable pour la demande d'accès à la voie professionnelle

Oui Non

Si non, motivation de l'avis :



RENTÉE 2019 - Académie de XXX
FICHE DE DIALOGUE¹
 pour l'orientation à l'issue de la
CLASSE DE SECONDE
 2^{de} générale et technologique & 2^{de} spécifique

ÉTABLISSEMENT

Observations du conseil de classe :

.....

Recommandations relatives aux enseignements de spécialité envisagés (première générale) :

.....

Les recommandations sont formulées sur la base des acquis de l'élève. Elles tiennent compte des organisations de l'établissement d'accueil.

À le

Signature du chef d'établissement

RÉPONSE DE LA FAMILLE

Nous acceptons la proposition du conseil de classe suivante :

Celle-ci devient décision d'orientation définitive prise par le chef d'établissement.
 Nous avons bien pris connaissance des recommandations du conseil de classe.

Nous n'acceptons aucune des propositions du conseil de classe et prenons **immédiatement** contact avec le chef d'établissement

Téléphone :avant le / /

AFFECTATION

1^{ère} générale

- Le traitement par AFFELNET Lycée est remis en question
- Ligne de conduite : conserver les priorités antérieures (pas de changement d'établissement, sectorisation, dérogation selon critères nationaux)
- Dossier spécifique pour certains enseignements de spécialité (arts – LLCA – Abibac – STD2A – STAV ...)

1^{ère} technologique

- Aucun changement – AFFELNET Lycée
- Demande d'admission DE2I
- Dossier spécifique pour certains enseignements de spécialité (STD2A – STAV)

Voie professionnelle

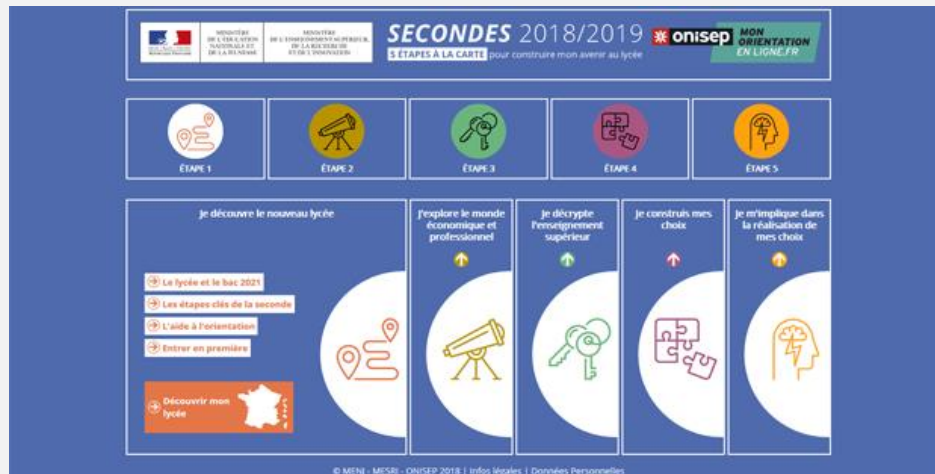
- Aucun changement – AFFELNET Lycée
- Dossier de réorientation E25 + DE2I

LES RESSOURCES POUR ACCOMPAGNER VOS ÉLÈVES



- Des ressources nationales et régionales
- Sur des supports variés et complémentaires
site, guide, quizz...
- Avec des objectifs différents
découvrir, explorer, comparer, synthétiser
- Et adaptables au profil et au projet de chaque élève

UN SITE POUR AIDER À CONSTRUIRE SON PROJET D'ORIENTATION



- 5 étapes pour prendre en compte toutes les dimensions d'un choix d'orientation
- Un outil généraliste offrant un premier niveau d'information, conçu pour les élèves et les parents
- Utilisable seul et en autonomie ou au sein d'une séquence pédagogique
- Valorise la démarche réflexive et l'auto-évaluation...

UN MODULE POUR CHOISIR SES ENSEIGNEMENTS DE SPÉCIALITÉ

HORIZONS 2021

CHOISIR SES ENSEIGNEMENTS DE SPÉCIALITÉ EN SECONDE

Testez les combinaisons en cliquant sur les enseignements de spécialité

- Arts
- Historie géographie, géopolitique et sciences politiques
- Humanités, littérature et philosophie
- Langues, littératures et cultures étrangères
- Littérature et langues et cultures de l'Antiquité
- Mathématiques
- Numérique et sciences informatiques
- Physique-chimie
- Sciences de la vie et de la Terre
- Sciences de l'ingénieur
- Sciences économiques et sociales
- Biologie écologie

+ revoir les enseignements de spécialité

Découvrez les horizons qui s'offrent à vous

- ARTS ET INDUSTRIES CULTURELLES
- LETTRES, LANGUES ET COMMUNICATION
- SCIENCES HUMAINES, SOCIALES ET DE GESTION
- DROIT ET SCIENCES POLITIQUES
- SCIENCES DU VIVANT ET GÉOSCIENCES
- SANTÉ
- SCIENCES TECHNOLOGIE INGENIERIE MATHÉMATIQUES
- SCIENCES INFORMATIQUES

+ revoir les horizons

- Mieux connaître les enseignements de spécialité
- Tester les combinaisons et les perspectives de formation et les horizons qu'elles ouvrent dans le post bac
- Objectif : aboutir à une stratégie cohérente avec les appétences et les compétences de chaque élève

ARTS ET INDUSTRIES CULTURELLES

UNIVERS FORMATIONS

Quelques exemples de formation accessibles dans cet horizon

- Licences : arts plastiques, arts du spectacle, histoire de l'art, archéologie, musicologie...
- Classes préparatoires et écoles : DN MADE, écoles d'art...
- BTS (Attention : les bacheliers technologiques et professionnels sont prioritaires sur ces formations) : BTS arts, design.

Pour aller plus loin, consultez l'étape 3 du site [Secondes2018-2019](#)

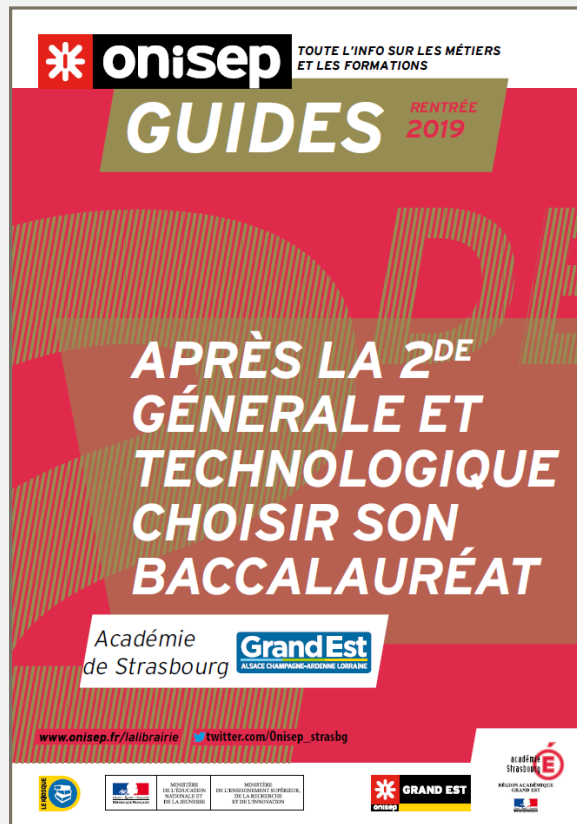
UNIVERS MÉTIERS

Des métiers pour explorer cet univers

- Animateur 3D
- Régisseur
- Styliste de mode
- Designer graphique
- Décorateur-scénographe
- Ingénieur du son
- Architecte d'intérieur
- Concepteur de jeu vidéo
- Responsable de projets culturels
- Conservateur du patrimoine
- ...

Pour aller plus loin, consultez l'étape 2 du site [Secondes2018-2019](#)

UN GUIDE DE RÉFÉRENCE A CONSULTER AVANT DE FORMULER SES VŒUX



- Toute l'offre de formation dans l'académie
- Les enseignements de spécialité et les bacs technologiques en fiches
- Des éléments pour aider à faire ses choix
les épreuves du bac, le post-bac, les ressources...
- Un carnet d'adresses avec la liste des enseignements de spécialité et bacs technologiques par établissement

UN QUIZ POUR SE TESTER ET FAIRE LE POINT

QUIZ – BACCALAUREAT 2021 Elèves de seconde

1. Après la seconde GT, il est possible de se diriger vers :	
<input type="checkbox"/> Un bac général	
<input type="checkbox"/> Un bac technologique	
<input type="checkbox"/> Un bac professionnel	
2. Il y a autant de bacs généraux que de bacs technologiques	
<input type="checkbox"/> Vrai	
<input type="checkbox"/> Faux	
3. Pour un bac général, parmi ces enseignements, lesquels sont obligatoires ?	
<input type="checkbox"/> Français	<input type="checkbox"/> Enseignement scientifique
<input type="checkbox"/> Mathématiques	<input type="checkbox"/> Philosophie
4. Pour un bac général, combien existe-t-il d'enseignements de spécialité ?	
<input type="checkbox"/> 3	<input type="checkbox"/> 12
<input type="checkbox"/> 7	<input type="checkbox"/> 15
5. Pour un bac général, combien d'enseignements de spécialité faut-il choisir en première ?	
<input type="checkbox"/> 1	<input type="checkbox"/> Aucun
<input type="checkbox"/> 2	<input type="checkbox"/> Autant que l'on veut
6. Pour un bac général, on peut choisir n'importe quels enseignements de spécialité	
<input type="checkbox"/> Vrai	
<input type="checkbox"/> Faux	
7. Pour un bac technologique, il y a des enseignements de spécialité à suivre	
<input type="checkbox"/> Vrai	
<input type="checkbox"/> Faux	
8. Le choix des enseignements de spécialité est à prendre en compte dans le choix de formation post-bac	
<input type="checkbox"/> Vrai	
<input type="checkbox"/> Faux	
9. Quelles seront les épreuves du bac ?	
<input type="checkbox"/> Epreuves orales	<input type="checkbox"/> Epreuves de travaux pratiques
<input type="checkbox"/> Epreuves écrites	<input type="checkbox"/> Epreuves de contrôle continu
10. L'examen du bac prendra en compte les bulletins de :	
<input type="checkbox"/> De seconde	<input type="checkbox"/> De terminale
<input type="checkbox"/> De première	<input type="checkbox"/> Aucun
11. Les enseignements de spécialité seront évalués :	
<input type="checkbox"/> Lors d'épreuves écrites en terminale	<input type="checkbox"/> Par les notes obtenues dans les bulletins
<input type="checkbox"/> Lors d'épreuves communes de contrôle continu	<input type="checkbox"/> Lors d'une épreuve orale en terminale
12. En terminale qui pourra m'accompagner dans mes choix d'orientation ?	
<input type="checkbox"/> 1 professeur principal	<input type="checkbox"/> 1 psychologue de l'éducation nationale
<input type="checkbox"/> 2 professeurs principaux	<input type="checkbox"/> 1 professeur d'orientation
<input type="checkbox"/> 3 professeurs principaux	

2. Il y a autant de bacs généraux que de bacs technologiques
 Vrai
 Faux

LA FIN DES SERIES DANS LA VOIE GENERALE
Un seul bac général

L'ORGANISATION EN SERIES M
Dès la fin de la seconde, les élèves ont

3. Pour un bac général, parmi ces enseignements, lesquels sont obligatoires ?
 Français
 Mathématiques
 Enseignement scientifique
 Philosophie

DES ENSEIGNEMENTS COMMUNS A TOUS LES ELEVES DANS LA VOIE GENERALE
Français (en première seulement) : 4 h
Philosophie (en terminale seulement) : 4 h
Histoire géographie : 3 h
Langue vivante A et langue vivante B : 4h30
Enseignement scientifique : 2 h
Education physique et sportive : 2 h
Enseignement moral et civique : 18 heures annuelles

DES ENSEIGNEMENTS COMMUNS A TOUS LES ELEVES DANS LA VOIE TECHNOLOGIQUE
Français (en première seulement) : 3 h
Philosophie (en terminale seulement) : 2 h
Histoire géographie : 1h30
Langue vivante A et langue vivante B + enseignement technologique en LVA : 4 h
Mathématiques : 3 h
Education physique et sportive : 2 h
Enseignement moral et civique : 18 heures annuelles

4. Pour un bac général, combien existe-t-il d'enseignements de spécialité ?
 3
 12
 7
 15

LES ENSEIGNEMENTS DE SPECIALITE DU BAC

Les enseignements proposés dans la plupart des établissements de l'académie
STMG : Sciences et technologies de la gestion
Proposé dans 28 établissements de l'académie
ST12D : Sciences et technologies de la santé
Proposé dans 13 établissements de l'académie
ST2S : Sciences et technologies de la santé
Proposé dans 13 établissements de l'académie
STL : Sciences et technologies de la labo
Proposé dans 7 établissements de l'académie
STD2A : Sciences et technologies de la labo
Proposé dans 2 établissements de l'académie
STHR : Sciences et technologies de la santé
Proposé dans 2 établissements de l'académie
STAV : Sciences et technologies de l'agriculture
Proposé dans 2 établissements agricoles de l'académie
TMD : Techniques de la musique et de la danse
N'est pas proposé dans l'académie de Strasbourg

Les enseignements « rares » proposés dans certains établissements de l'académie
Quel que soit le bac demandé, le candidat peut choisir :
Sciences de l'ingénieur
Littérature, langues et cultures de l'Antiquité
Numérique et sciences informatiques
Arts
Biologie écologie (dans les lycées agricoles uniquement)

OPTIMISER SES DÉMARCHES ET EN CONSERVER UNE TRACE

The screenshot displays the FOLIDS Onisep website interface. At the top, there is a navigation bar with the French flag, the text 'MINISTÈRE DE L'ÉDUCATION NATIONALE SUPPLÉMENTAIRE DE LA RÉPUBLIQUE', the 'FOLIDS onisep' logo, and user information for 'Aurèle MARC' with a dropdown arrow and the 'Académie de Strasbourg' logo.

The main content area is divided into several sections:

- Actualité:** Features an article titled 'Le jeu concours « L'avenir s' imagine ! »' with a sub-headline 'Jeu sérieux en ligne, il aborde de façon ludique et originale le thème des métiers pour ouvrir les horizons professionnels.' and a 'Voir toutes les actus' button.
- Accès rapide:** Provides quick links for 'Mon profil', 'Mon CV', and 'Mes documents' for user 'Aurèle MARC 3EME'.
- Fil d'activité:** Shows a list of activities, including '13 Prof a copié le document - JU - vers l'espace 3EME' and 'STRASBOURG ONISEP a copié le document - Guide des métiers... - vers l'espace 3EME'.
- Mes discussions:** A section for managing messages with the instruction: 'Veuillez sélectionner le message qui vous intéresse. Vous avez la possibilité de répondre aux messages.'
- Événements à venir:** A calendar for 'Janvier 2019' with a 'Tous les événements' button.